

Punto di vista 1 - Configurazione Ante Operam



Punto di vista 1 - Configurazione Post Operam



Punto di vista 2 - Configurazione Ante Operam



Punto di vista 2 - Configurazione Post Operam



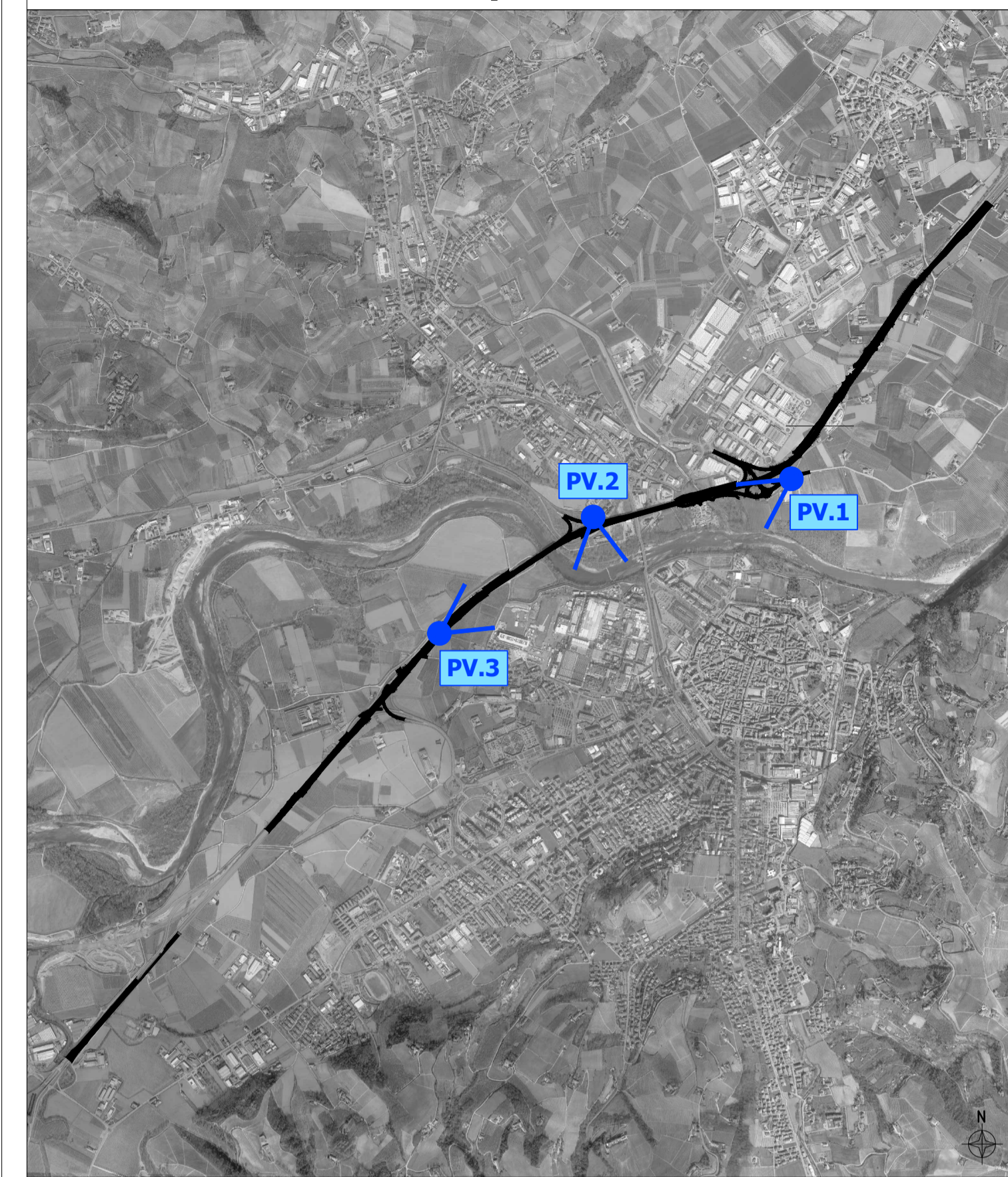
Punto di vista 3 - Configurazione Ante Operam






Punto di vista 3 - Configurazione Post Operam



Key Plan



Legenda

-  Soluzione progettuale Tangenziale Alba
-  Punti di ripresa fotografica
-  Riferimento n. foto






ADEGUAMENTO DELLA TANGENZIALE DI ALBA

PROGETTO DEFINITIVO

09 - STUDIO DI IMPATTO AMBIENTALE

09.06 - Sistema paesaggistico: Paesaggio, Patrimonio culturale e Beni materiali
Fotosimulazioni

IMPRESA	PROGETTISTA	INTEGRATORE ATTIVITA' SPECIALISTICHE	COMMITTENTE
		 Dott. Ing. Salvatore Spazzo Alba degli Ingegneri provincia di Salerno n. 5031	Autostrada Asti-Cuneo S.p.A. Direzione e Coordinamento: S.A.L.I. s.p.a. (Gruppo ASTI) Via XI Settembre, 98/E 00187 Roma

REV.	DATA	DESCRIZIONE	REDATTO	CONTR.	APPROV.	RIESAME	DATA	SCALA
A	12-2022	EMISSIONE	Ing. Cassani	Ing. Di Prete	Ing. Squazzo	Ing. Squazzo	Dicembre 2022	-
							N. PROG.	
								09.06.04

CODIFICA	PROGETTO	LV	DOCUMENTO	REV	WBS
	P018	D	AMB	CY	0104
				A	0000
					0000

RESPONSABILE DEL PROCEDIMENTO	VISTO DELLA COMMITTENTE

Il presente documento non potrà essere copiato, ristampato o altrimenti pubblicato, in tutto o in parte, senza il consenso scritto dell'Autostrada Asti-Cuneo S.p.A. Ogni utilizzo non autorizzato sarà perseguito a norma di legge. This document may not be copied, reproduced or published, either in part or in its entirety, without the written permission of Autostrada Asti-Cuneo S.p.A. Unauthorized use will be prosecuted by law.