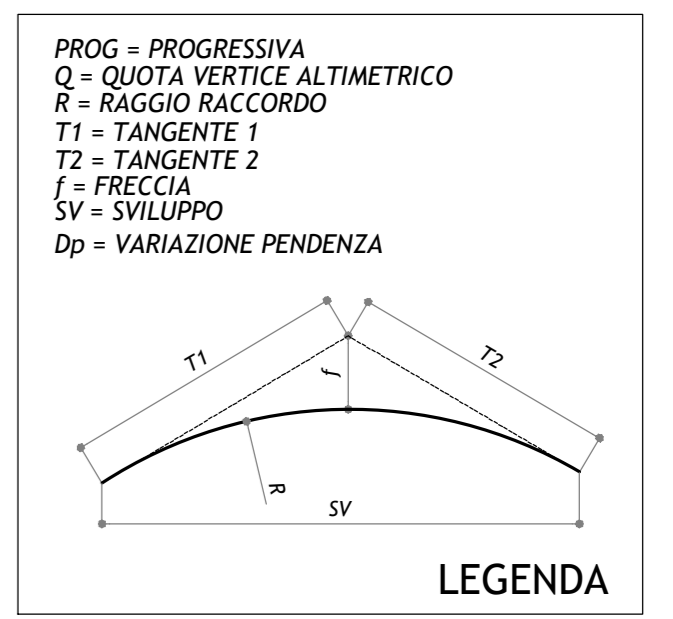
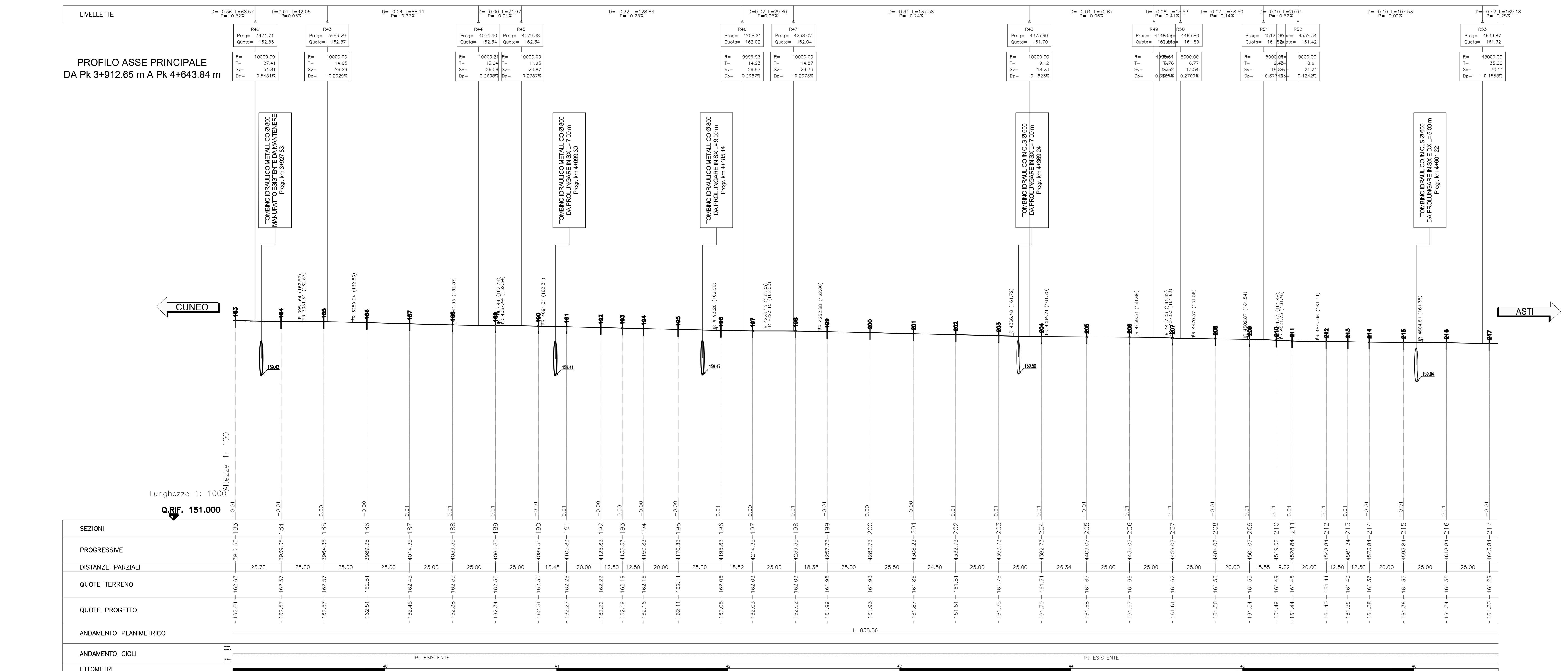
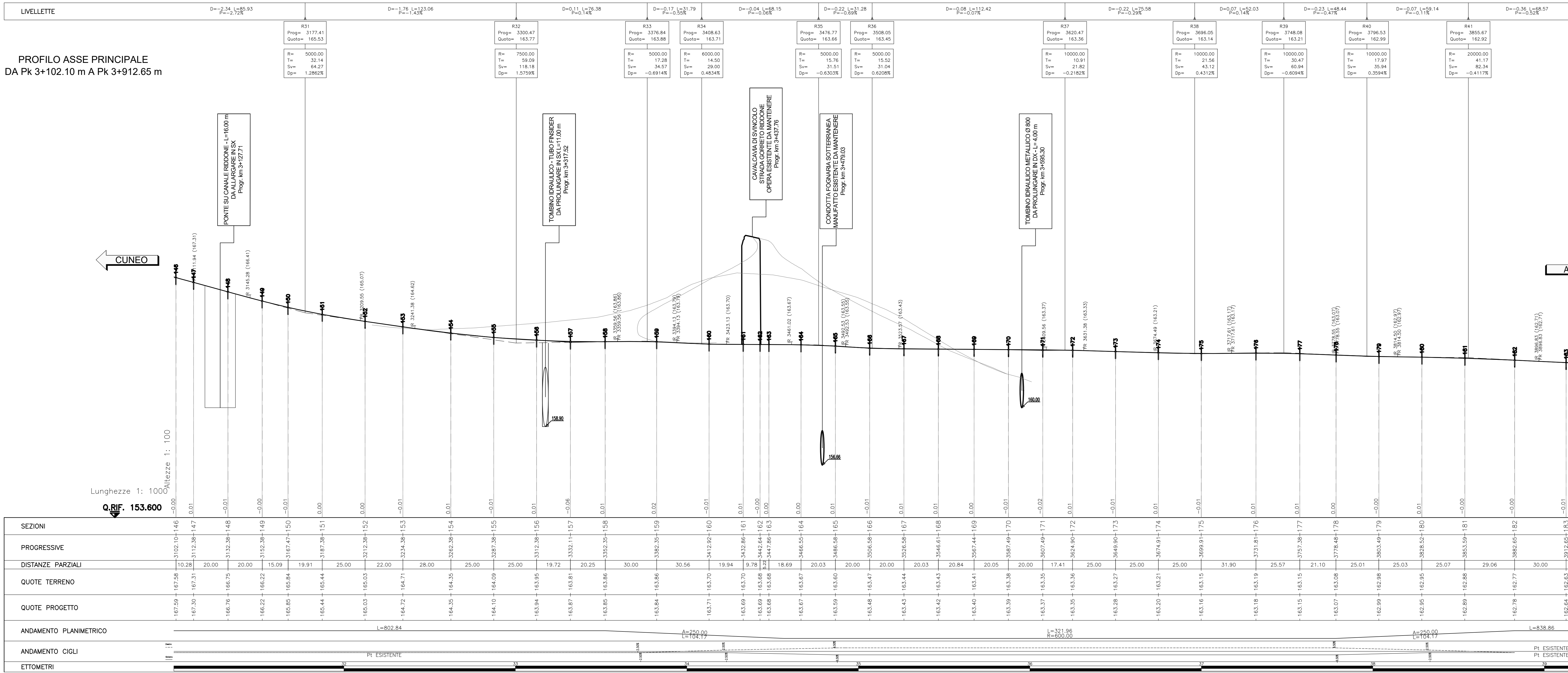
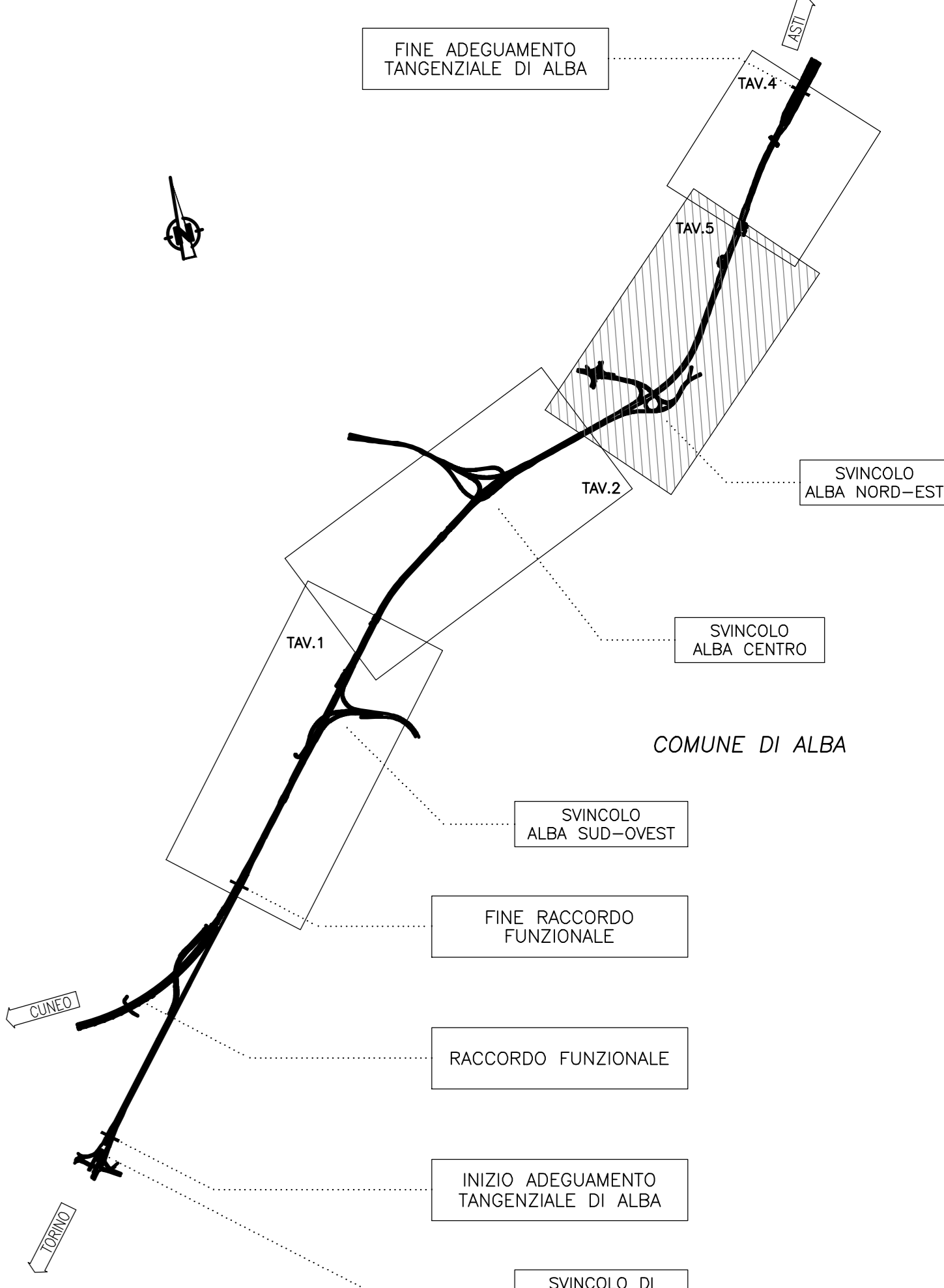


NOTA: Trattandosi di esistente, seguire le pendenze trasversali attuali, riprofilando ove necessario di fine di ripristinare il corretto inserimento del veicolo in curva e deflusso delle acque. Pertanto, i valori riportati nella finca dei cigli devono intendersi indicative in caso di necessità di riprofilatura di cui sopra.



QUADRO DI UNIONE



ADEGUAMENTO DELLA TANGENZIALE DI ALBA

PROGETTO DEFINITIVO
09 - STUDIO DI IMPATTO AMBIENTALE
09.01 - Parte generale
Profilo longitudinale asse principale - Tavola 3 di 4
COMPRESA: ITINERA, PROGER, PROGER
REVISIONI: 09.01.17

M00-COP_vv0.0 RH_151-01.1-01