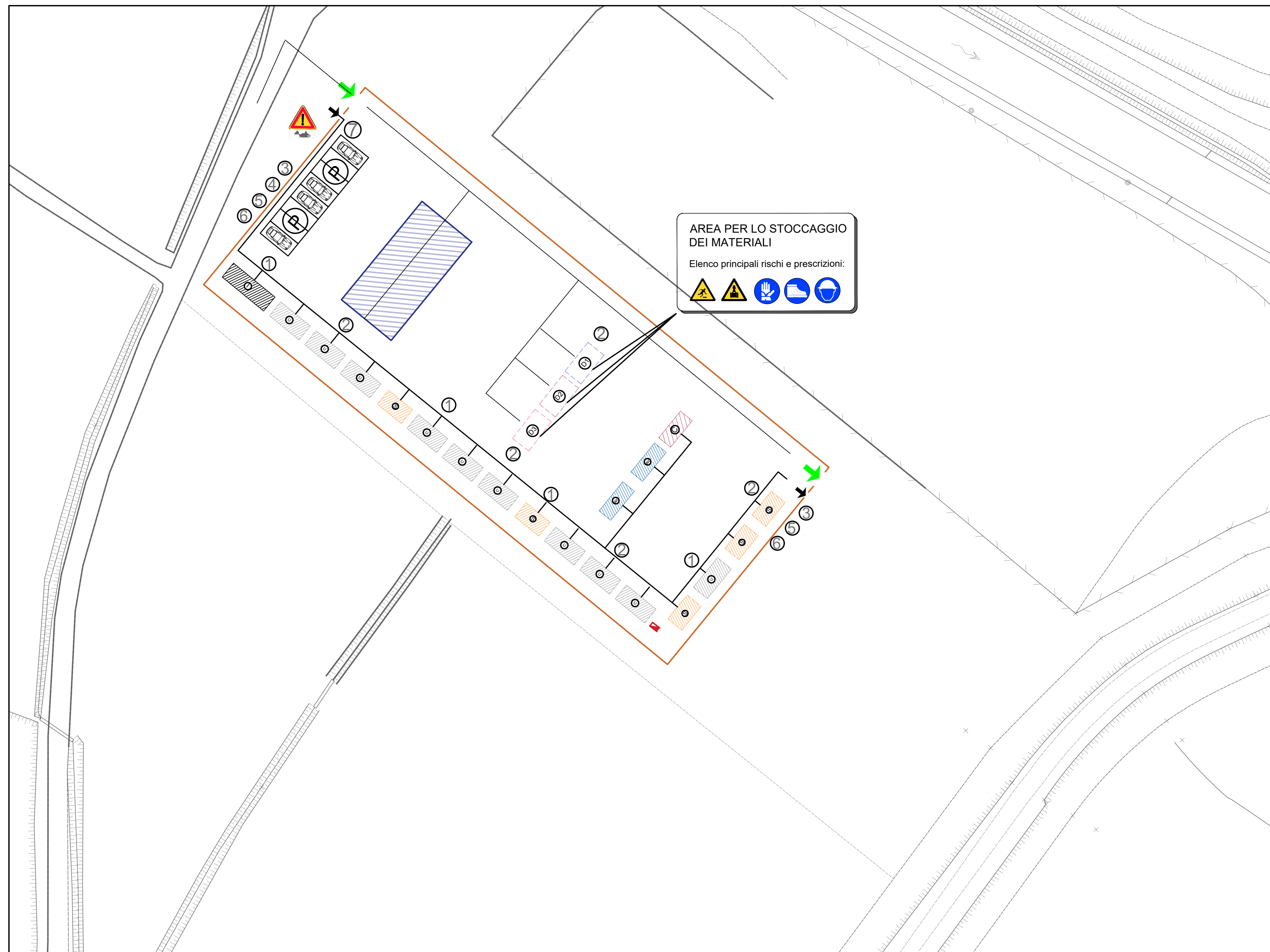
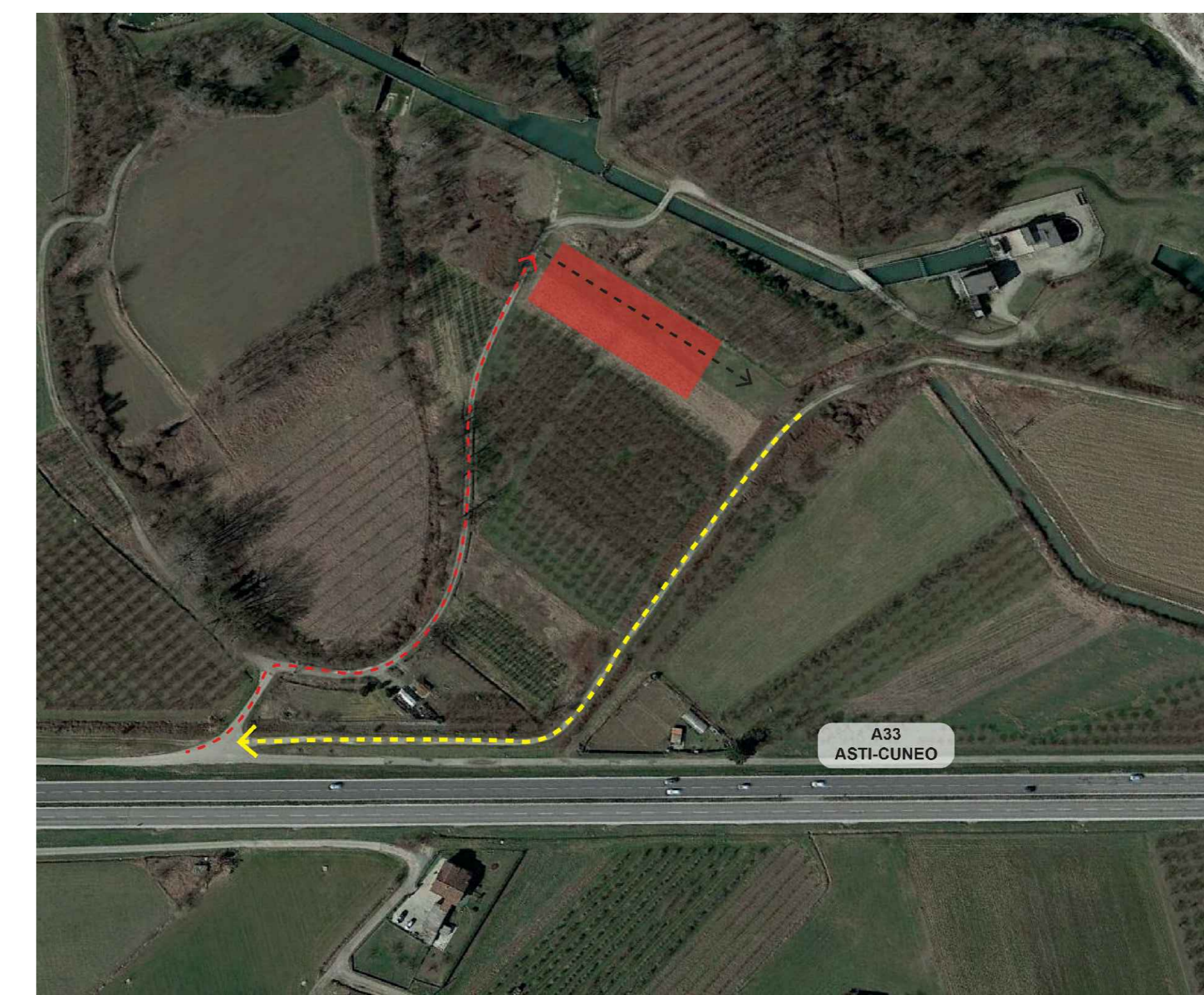


Planimetria accantieramento



Schema flusso veicolare



LEGGENDA

- D1 Area deposito scarti e rifiuti
- D2 Area deposito mat. pericolosi
- D3 Area deposito mat. sciolti
- Accesso Carroia (Green Arrow)
- Accesso pedonale (Black Arrow)
- Recinzione area di cantiere (Orange Dashed Line)
- Quadro elettrico di cantiere (Red Rectangle)
- Parcheggio mezzi di cantiere (Grey Rectangle)
- I Baracca Infermeria
- S Baracca Spogliatoi con servizi
- U Baracca Uffici
- C Container Deposito
- WC Servizi igienici
- P Area parcheggio



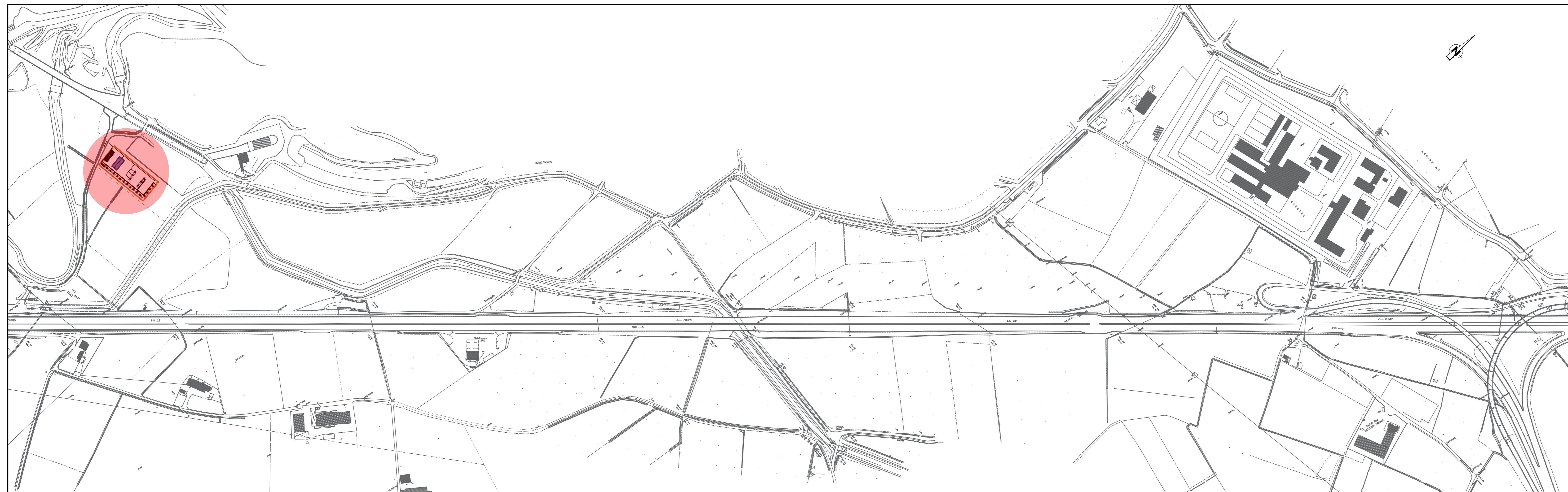
Cartellonistica Covid-19



Schema flusso veicolare

- Flusso veicolare in entrata (Dotted Line)
- Flusso veicolare in uscita (Red Line)
- Flusso veicolare all'interno del cantiere (Black Line)
- Area di accantieramento (Red Shaded Area)

Inquadramento accantieramento (SCALA 1:2500)



PROGETTO DEFINITIVO

09 - STUDIO DI IMPATTO AMBIENTALE
09.01 - Parte generale

Canterizzazione: ubicazione delle aree di cantiere e viabilità di servizio

IMPRESA	PROGETTISTA	INTEGRATORE ATTIVA SPECIALISTICA	COMMITTENTE						
			Autostrada Asti-Cuneo S.p.A. Divisione e Quadrilatero SAAC s.p.a. Gruppo ANAS Via XX Settembre, 81/E 00187 Roma						
REV.	DATA	DESCRIZIONE	REDATTO	CONTR.	APPROV.	RIESAME	DATA	SCALA	VARIE
A	12-2022	EMISSIONE	Ing. Cassari	Ing. Di Prete	Ing. Squarotto	N.	PROGR	09.01.22	
CODIFICA									
PROGETTO	UV	DOCUMENTO	REV	MIS					
P018	D	AMB	PL	002	A3311A0000				
RESPONSABILE DEL PROCEDIMENTO									VISTO DELLA COMMITTENTE