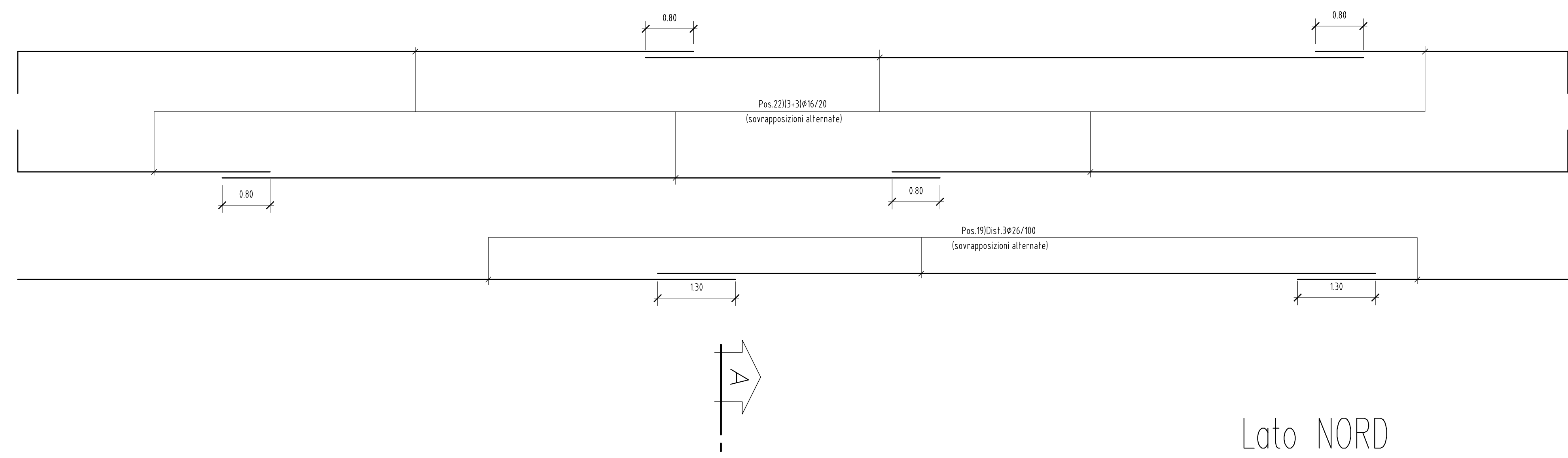
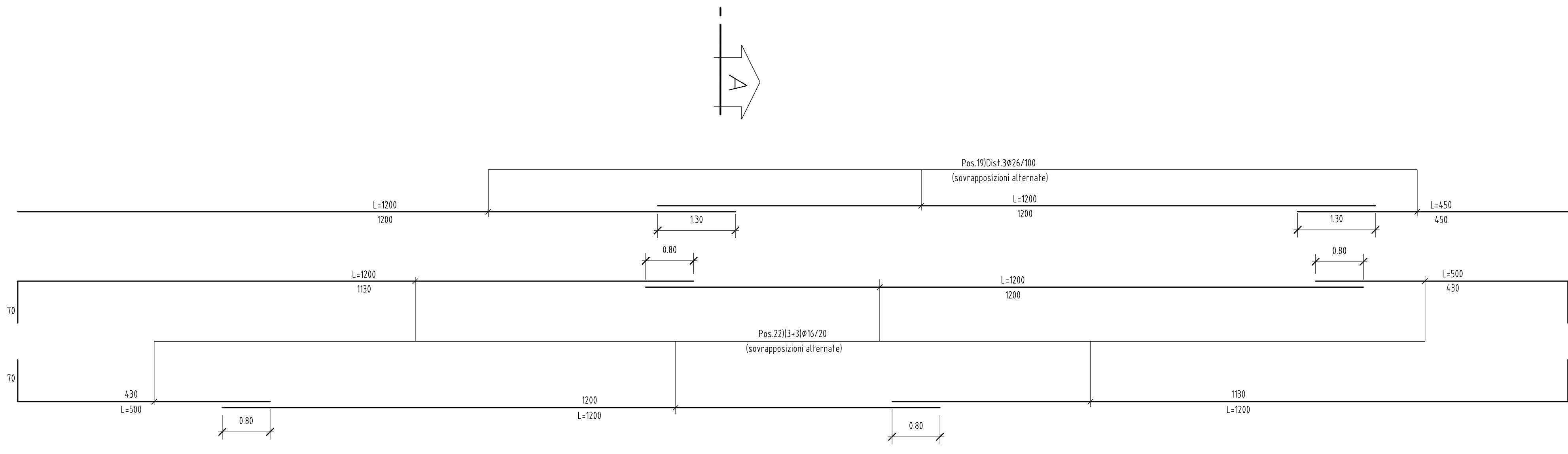
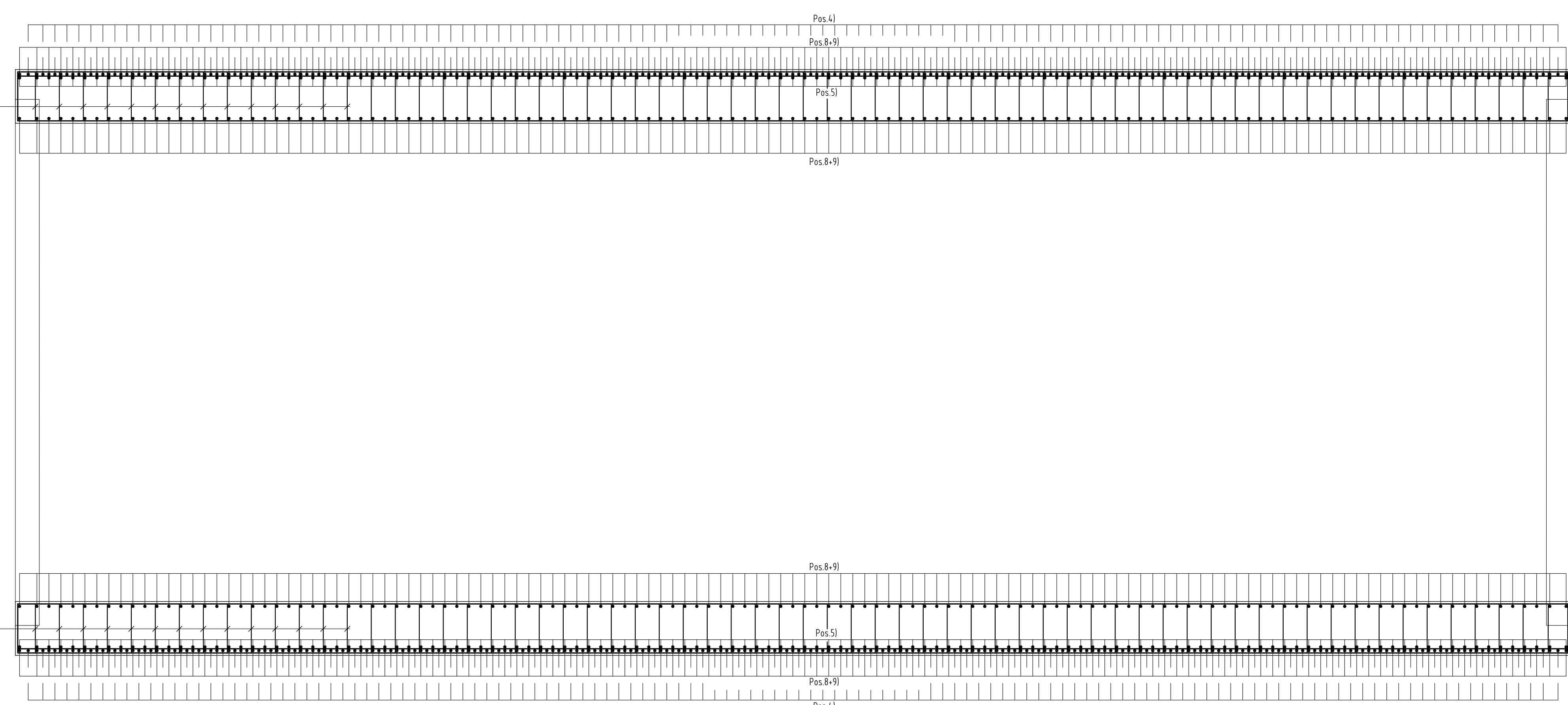


**PIANTA ALLO SPICCATO**  
Scala 1:50

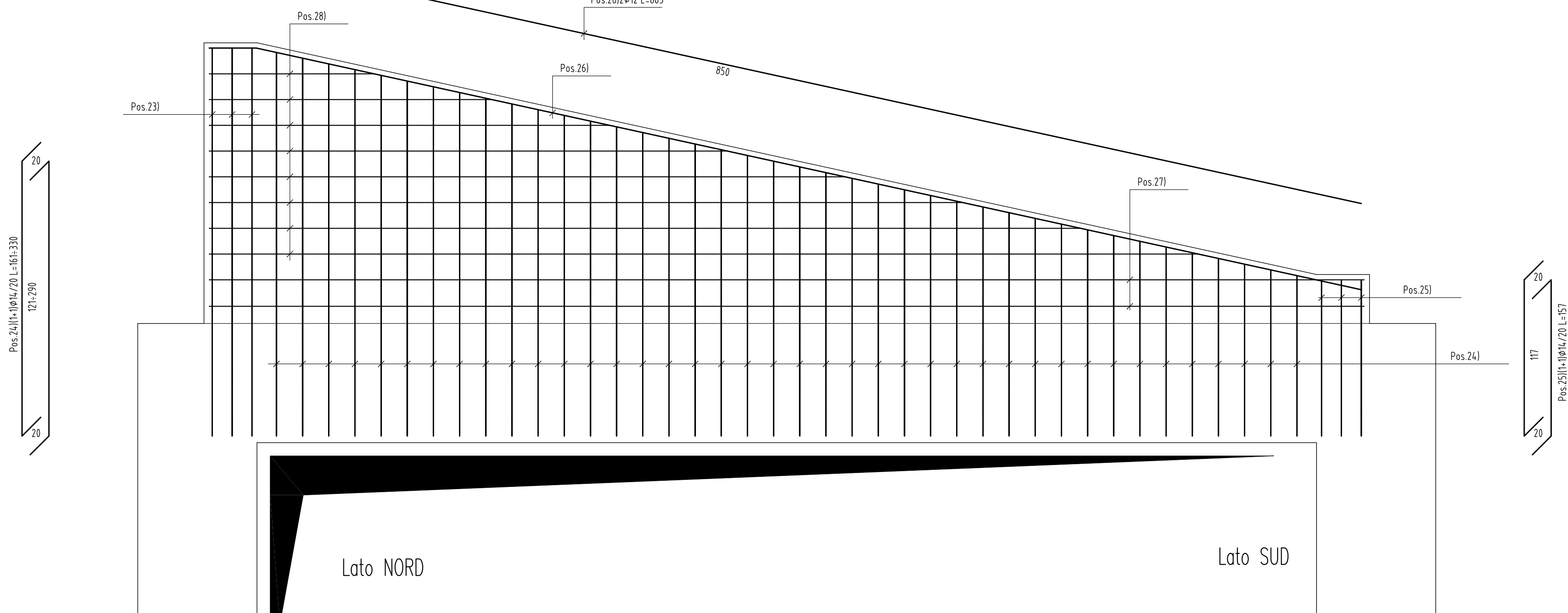


Lato NORD



Lato SUD

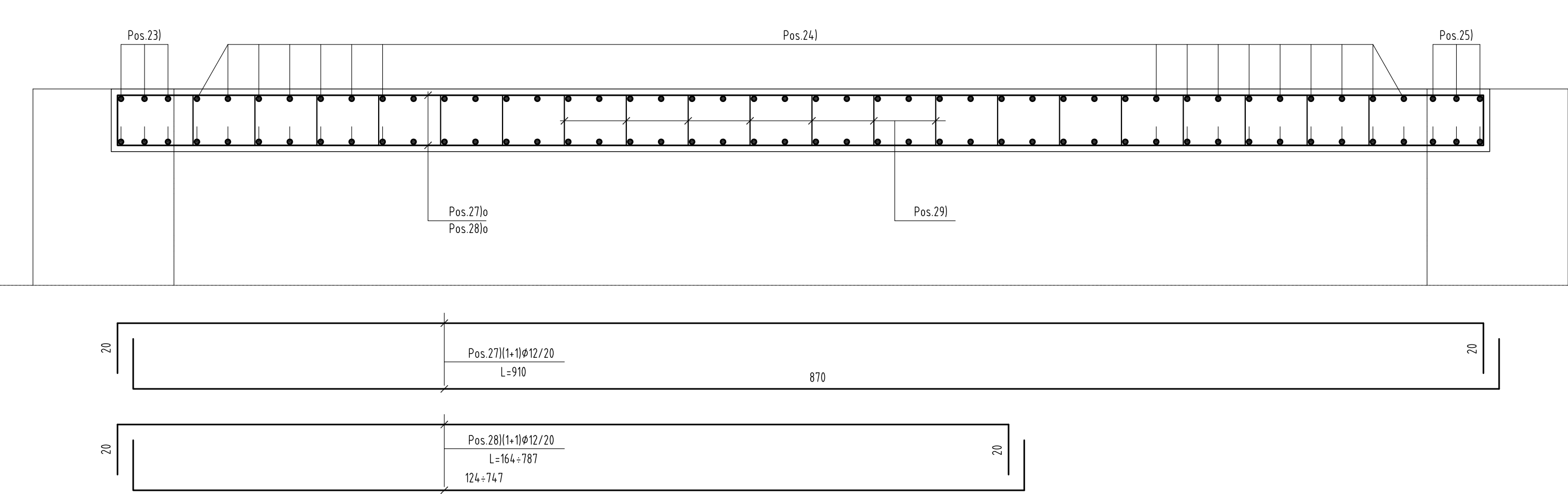
**VISTA B-B (cordolo lato imbocco)**  
Scala 1:25



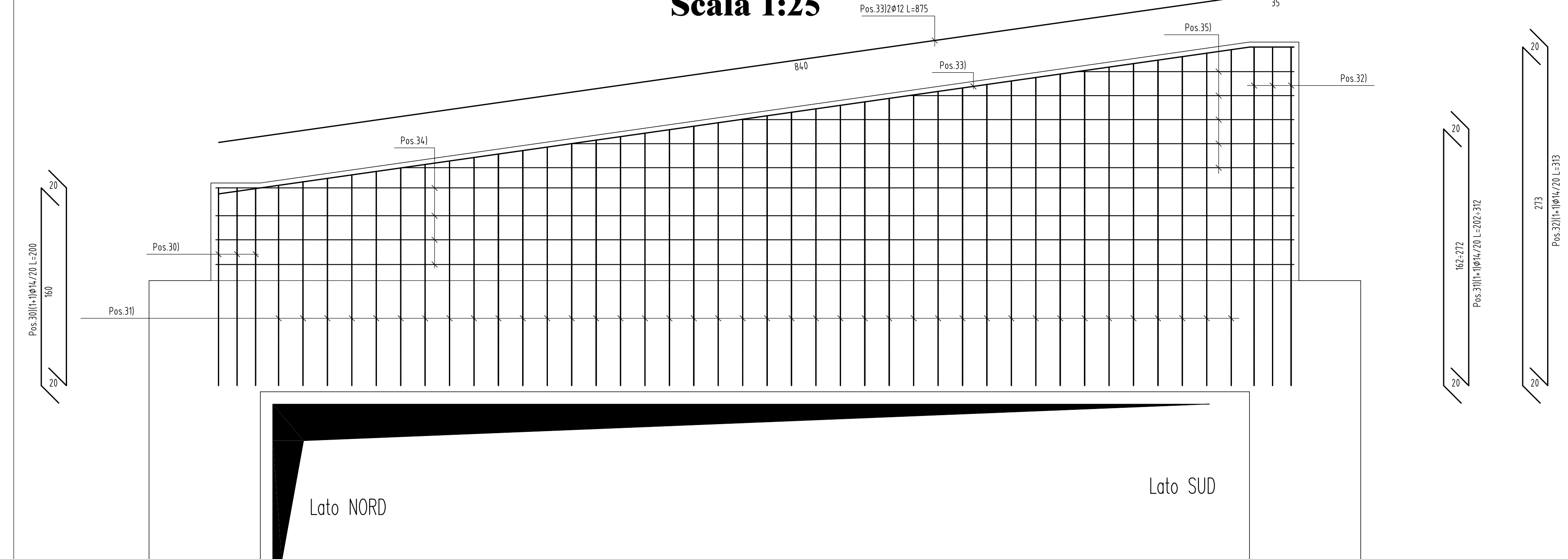
Lato NORD

Lato SUD

**DETTAGLIO (cordolo lato imbocco)**  
Scala 1:25



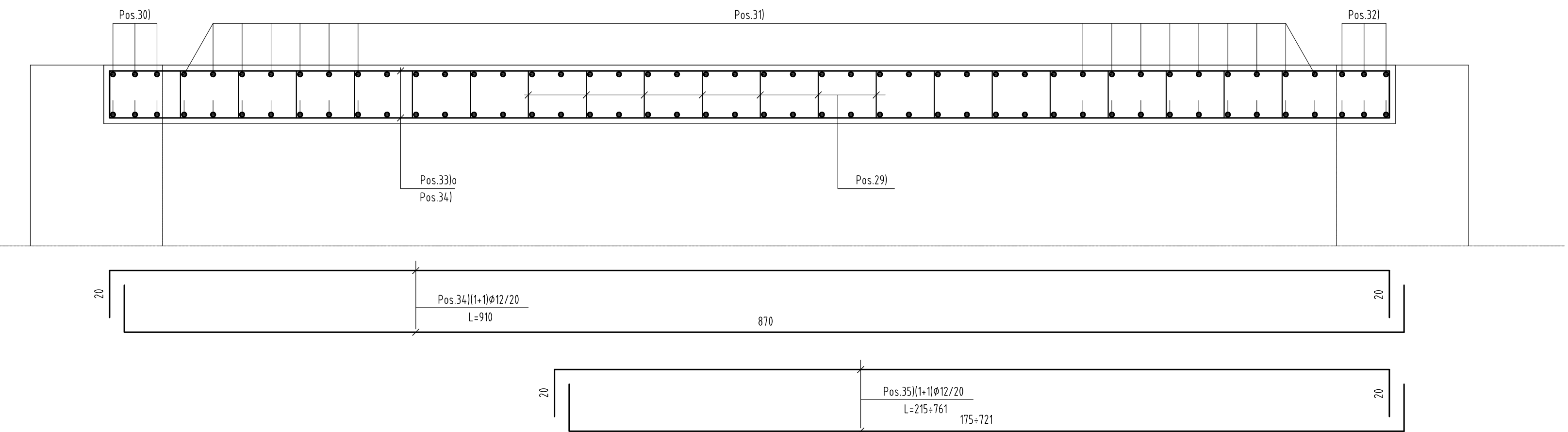
**VISTA C-C (cordolo lato sbocco)**  
Scala 1:25



Lato NORD

Lato SUD

**DETTAGLIO (cordolo lato sbocco)**  
Scala 1:25



**TABELLA DEI MATERIALI**

SOTTOMA FERROVIARIO:	T90 E - Rnk 235 MPa	
CALCESTRUZZO DI FONDAZIONE ED ELEVAZIONE:	Resistenza A/C: 30.50	
CALCESTRUZZO MAGRONE:	Rm >15 MPa	
ACCIAIO PER C.A.:	FeB 44k controllato in stabilimento	
	sposato	
Elemento	Copriferro (cm)	Ø max inerti (mm)
ELEVAZIONE/FONDAZIONE	4.0 (-0 +0.5)	25

- Le lunghezze sono calcolate in asse barra.
- Le sovrapposizioni sono minimo 50Ø.
- Ultima posizione n°35

**COMMITTENTE:** RFI  
RETE FERROVIARIA ITALIANA  
GRUPPO FERROVIE DELLO STATO ITALIANE

**ALTA SORVEGLIANZA:** ITALFERR  
GRUPPO FERROVIE DELLO STATO ITALIANE

**GENERAL CONTRACTOR:** COCIV  
Consorzio Co-Imprenditori Integrati Italiani

**INFRASTRUTTURE FERROVIARIE STRATEGICHE DEFINITE DALLA LEGGE OBBIETTIVO N.443/01**

**TRATTA A.V./A.C. TERZO VALICO DEI GIOVI**  
PROGETTO ESECUTIVO

**TOMBINO SCATOLARE 8.00\*6.00**  
RIO TRASTA  
ARMATURA CANNA TAV. 2

**GENERAL CONTRACTOR:** COCIV  
Ing. G. Guagnoli

**DIRETTORE LAVORI:**

**SCALA:** 1:50

COMMESSA	LOTTO	FASE	ENTE	TIPO DOC.	OPERAZIONE/OPERA	PROGR.	REV.
I G 5 1	0 1	E	C V	B B	I N 1 X 0 X	0 0 5	A

**PROGETTAZIONE**

Rev.	Descrizione emissione	Redatto	Data	Verificato	Data	Progettista	Data	L. PROGETTISTA
001	Piatta emissione	D.A.M. S.p.A.	26/09/2012	Ing. F. Coia	27/09/2012	E. Pagani	28/09/2012	PROGETTISTA

Nome File: 855114-CV-BB-1160000-040  
CUP: F81H5200000008