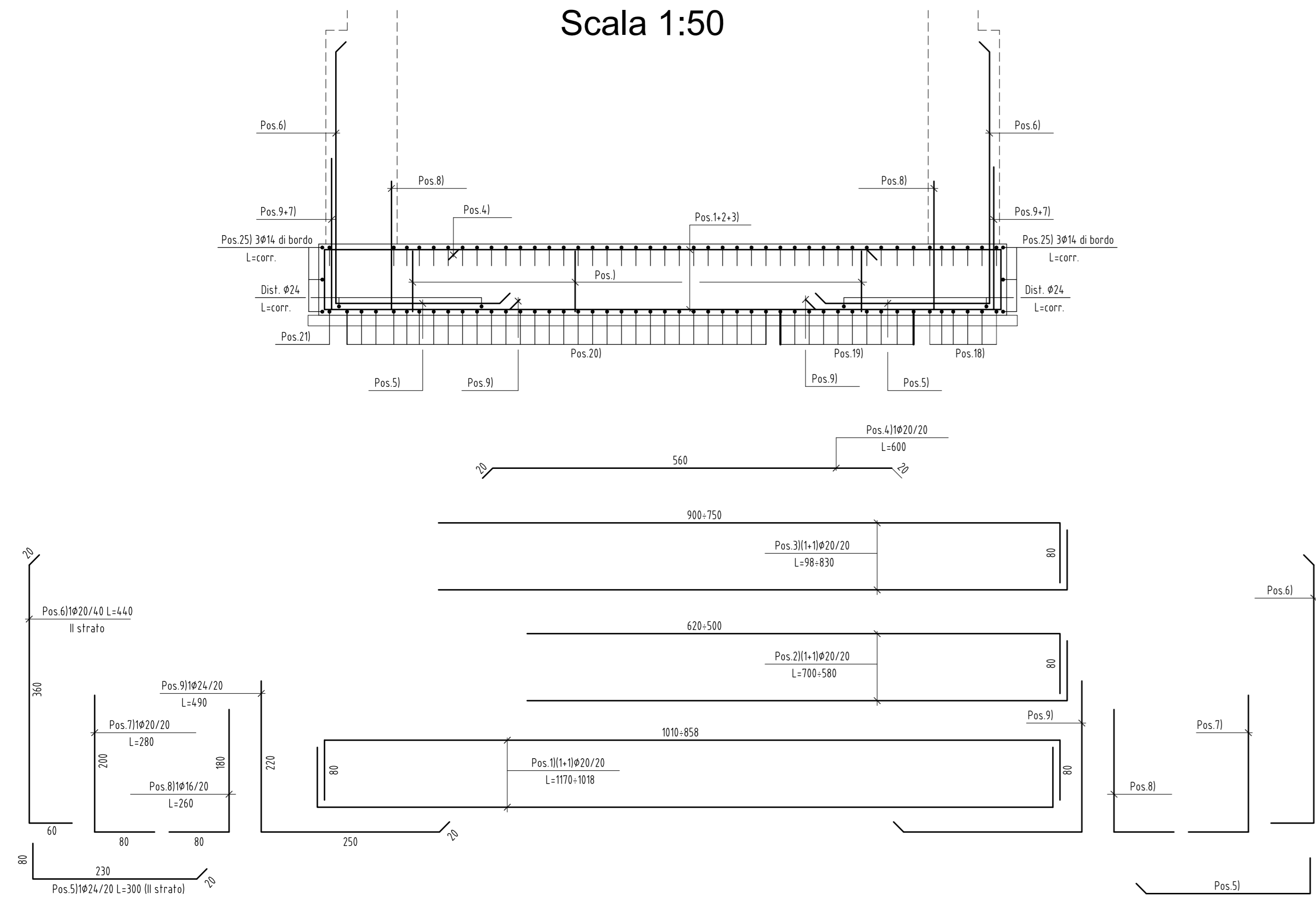
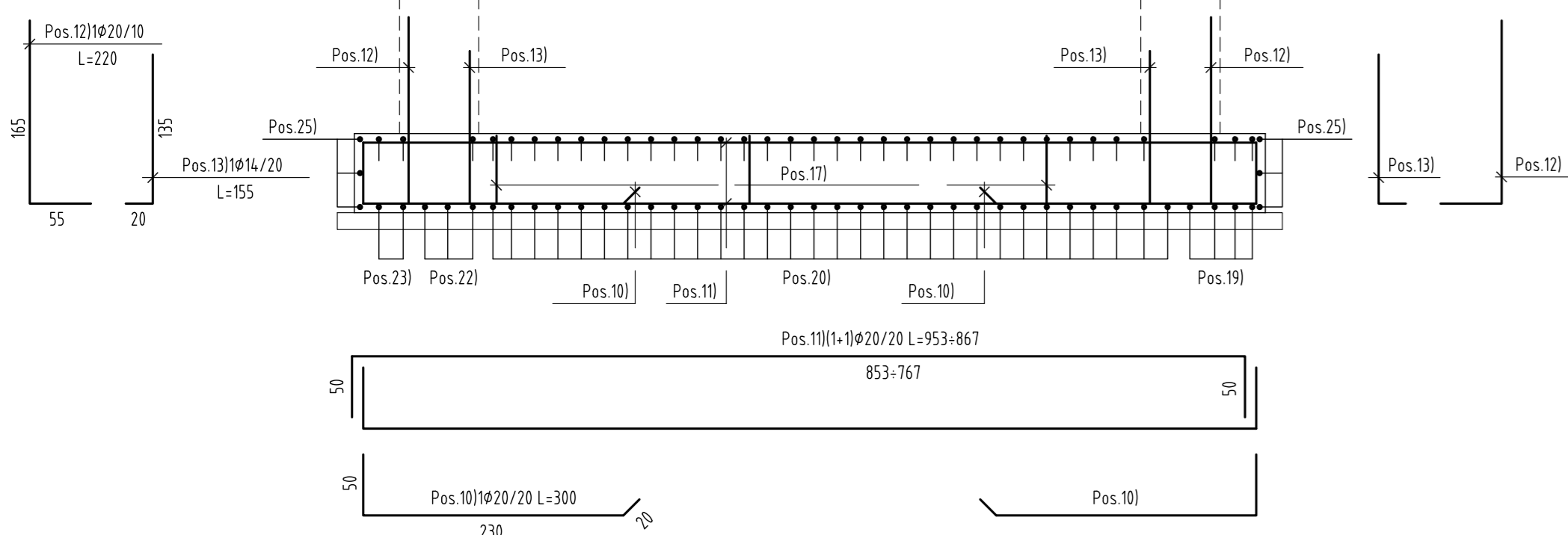


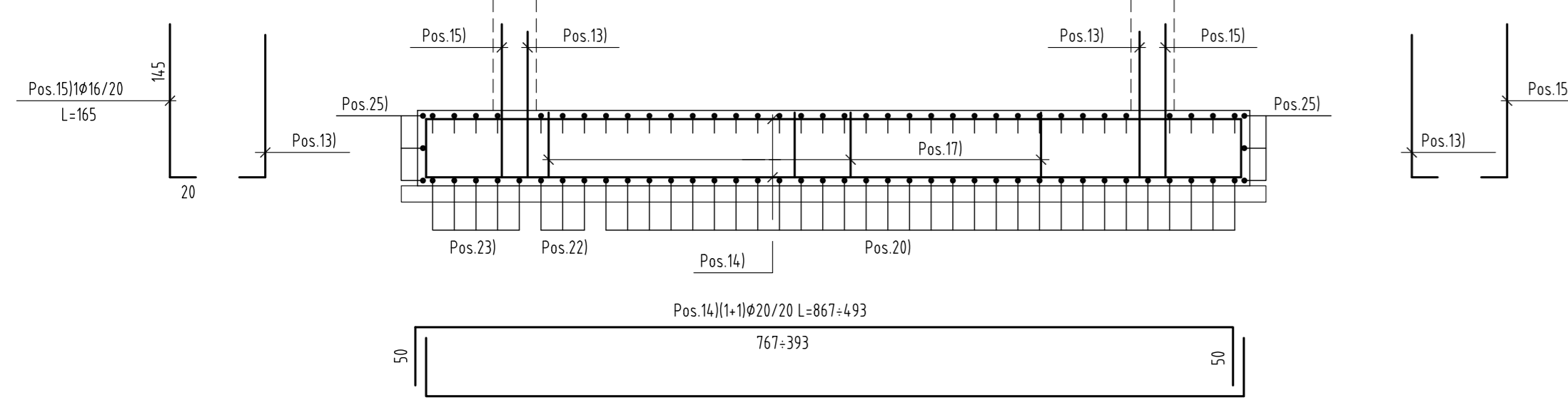
**SEZIONE TIPO "A"**  
Scala 1:50



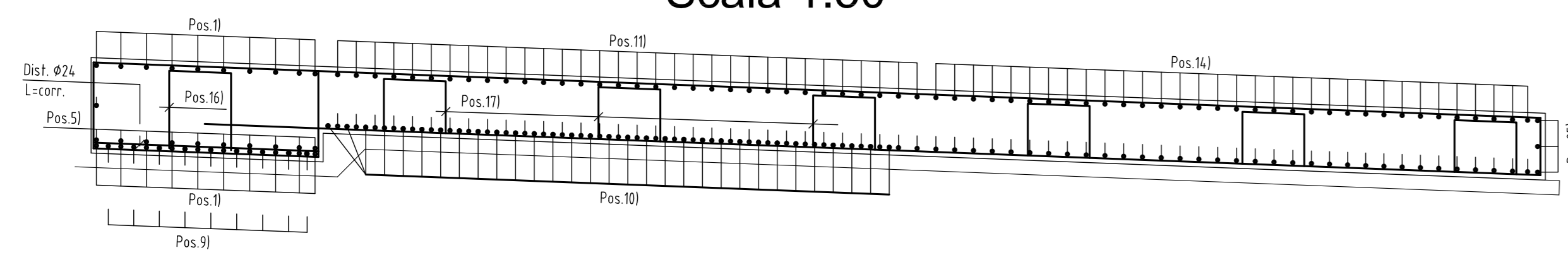
**SEZIONE TIPO "B"**  
Scala 1:50



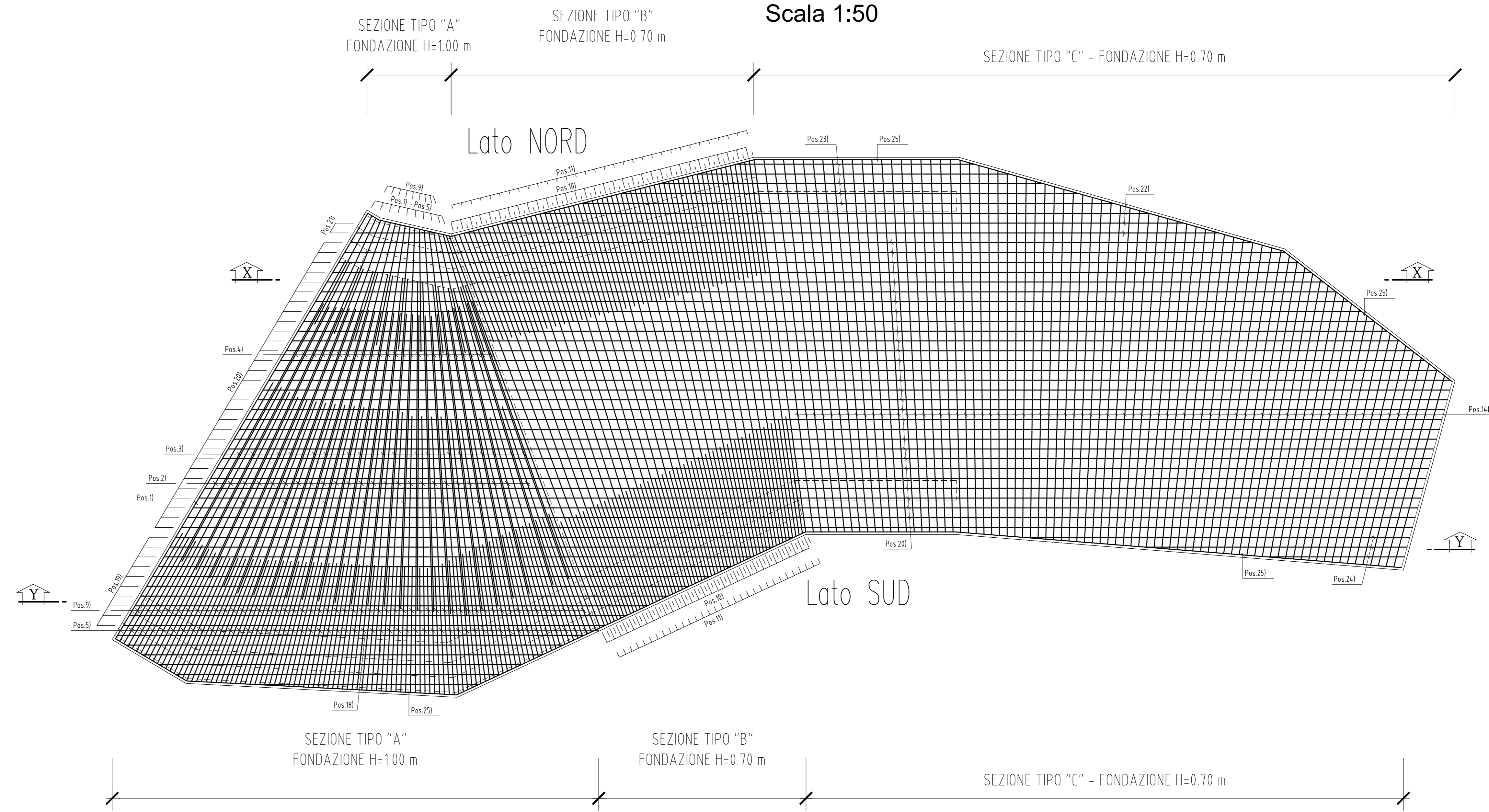
**SEZIONE C-C**  
Scala 1:50



**SEZIONE LONGITUDINALE X-X ( Lato Nord)**  
Scala 1:50



**PIANTA FONDAZIONI**  
Scala 1:50



**SEZIONE LONGITUDINALE Y-Y (Lato Sud)**  
Scala 1:50

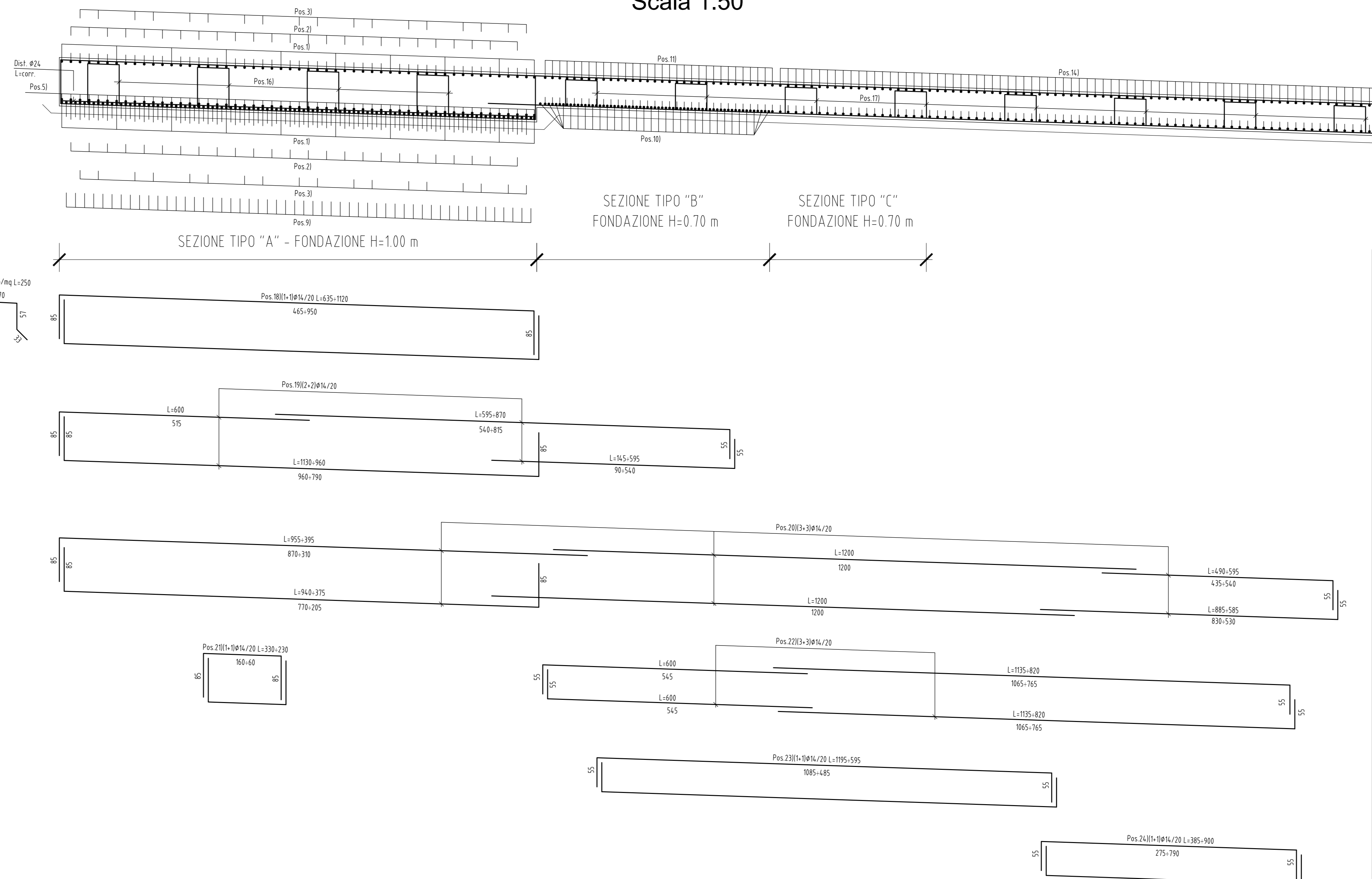


TABELLA DEI MATERIALI		
SOTTIVA FERROVIARIA: CALCESTRUZZO DI FONDAZIONE ED ELEVAZIONE:	TIPO E - Rck >=35 MPa Rapporto A/C >=0.50 Classe minima di consistenza S4	
CALCESTRUZZO MAGRONE:	Rcm >=15 MPa	
ACCIAIO PER C.A.:	F60 44K controllato in stabilimento espositivo	
Elemento	Copriferro (cm)	Ø max inerti (mm)
ELEVAZIONE/FONDAZIONE	4.0 (-0 +0.5)	25

- Le lunghezze sono calcolate in asse barra.
- Le sovrapposizioni sono minimo 50Ø.
- Ultima posizione n°81

COMMITTENTE: **RFI** RETE FERROVIARIA ITALIANA GRUPPO FERROVIE DELLO STATO ITALIANO

ALTA Sorveglianza: **ITALFERR** GRUPPO FERROVIE DELLO STATO ITALIANO

GENERAL CONTRACTOR: **COCIV** Consorzio Costruttori Integrati Valchi

INFRASTRUTTURE FERROVIARIE STRATEGICHE DEFINITE DALLA LEGGE OBIETTIVO N.443/01

TRATTA A.V./A.C. TERZO VALICO DEI GIOVI  
PROGETTO ESECUTIVO

TOMBINO SCATOLARE 8.00\*6.00  
RIO TRASTA  
ARMATURA SBOCO TAV. 1

GENERAL CONTRACTOR: **Cociv** Ing. G. Guagnazzi

DIRETTORE LAVORI

SCALA: 1:50

Rev.	Descrizione emissione	Redatto	Data	Verificato	Data	Progettista	Data	IL PROGETTISTA
A00	Prima emissione	EA.M. Sp.A.	26/09/2012	Ing. F. Costa	27/09/2012	E. Pagani	28/09/2012	PROGETTISTA

Nome File: 1011-c-c-coboc-tav1-0000000000  
CUP: F11H2000000000

SECONDO ELABORAZIONE DA MARIE ENGINEERING CON SISTEMA CAD