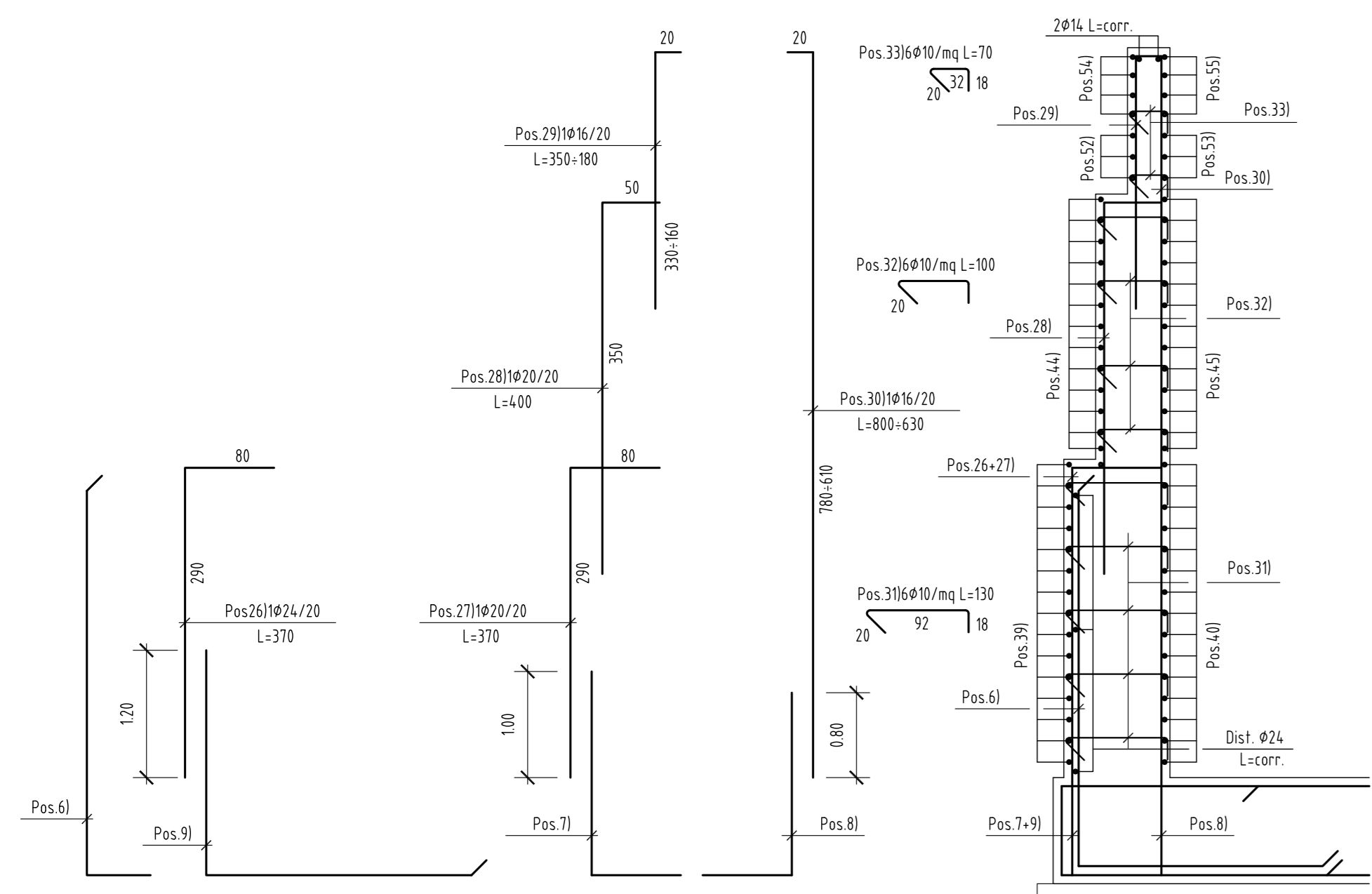
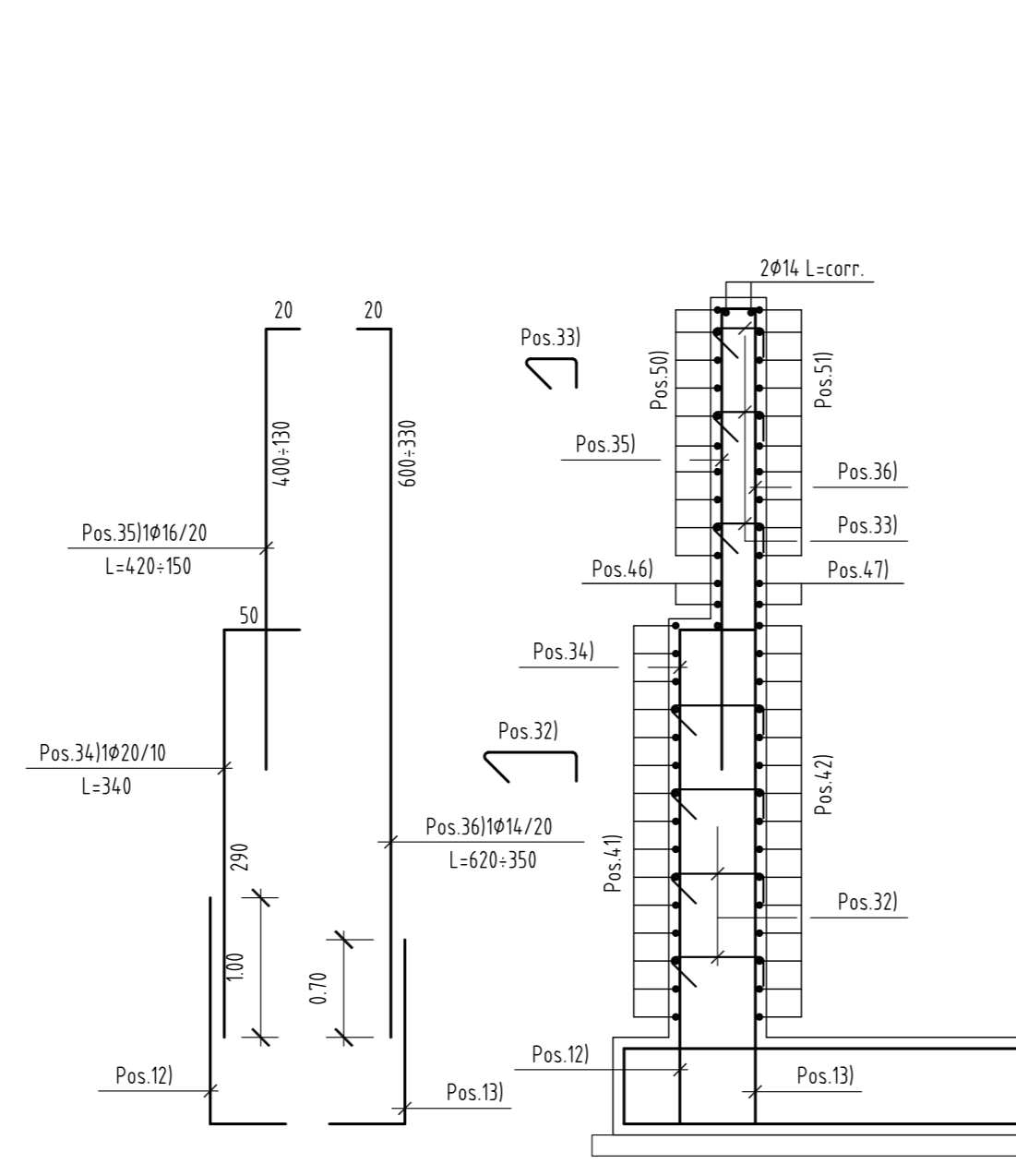


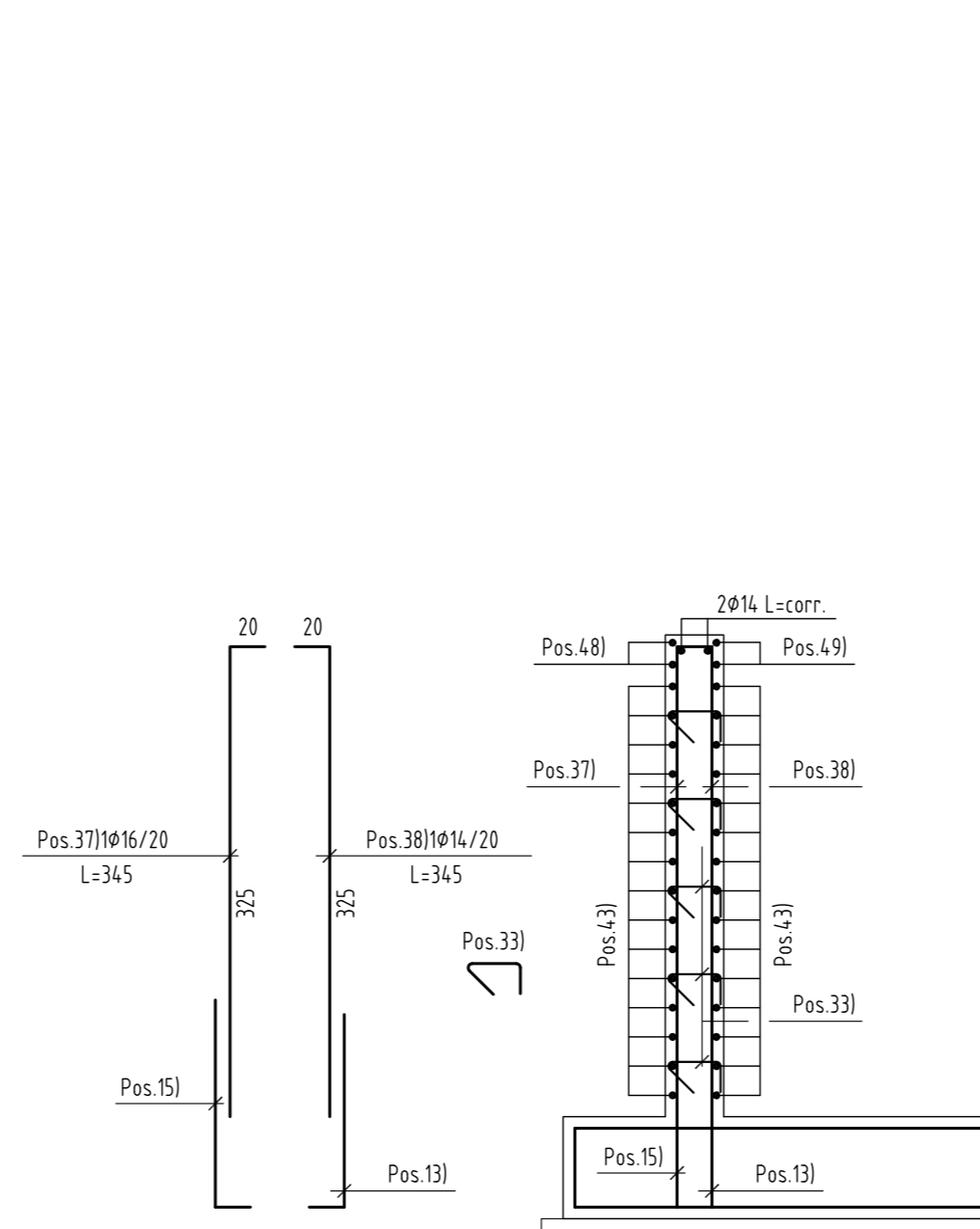
SEZIONE 1-1
Scala 1:50



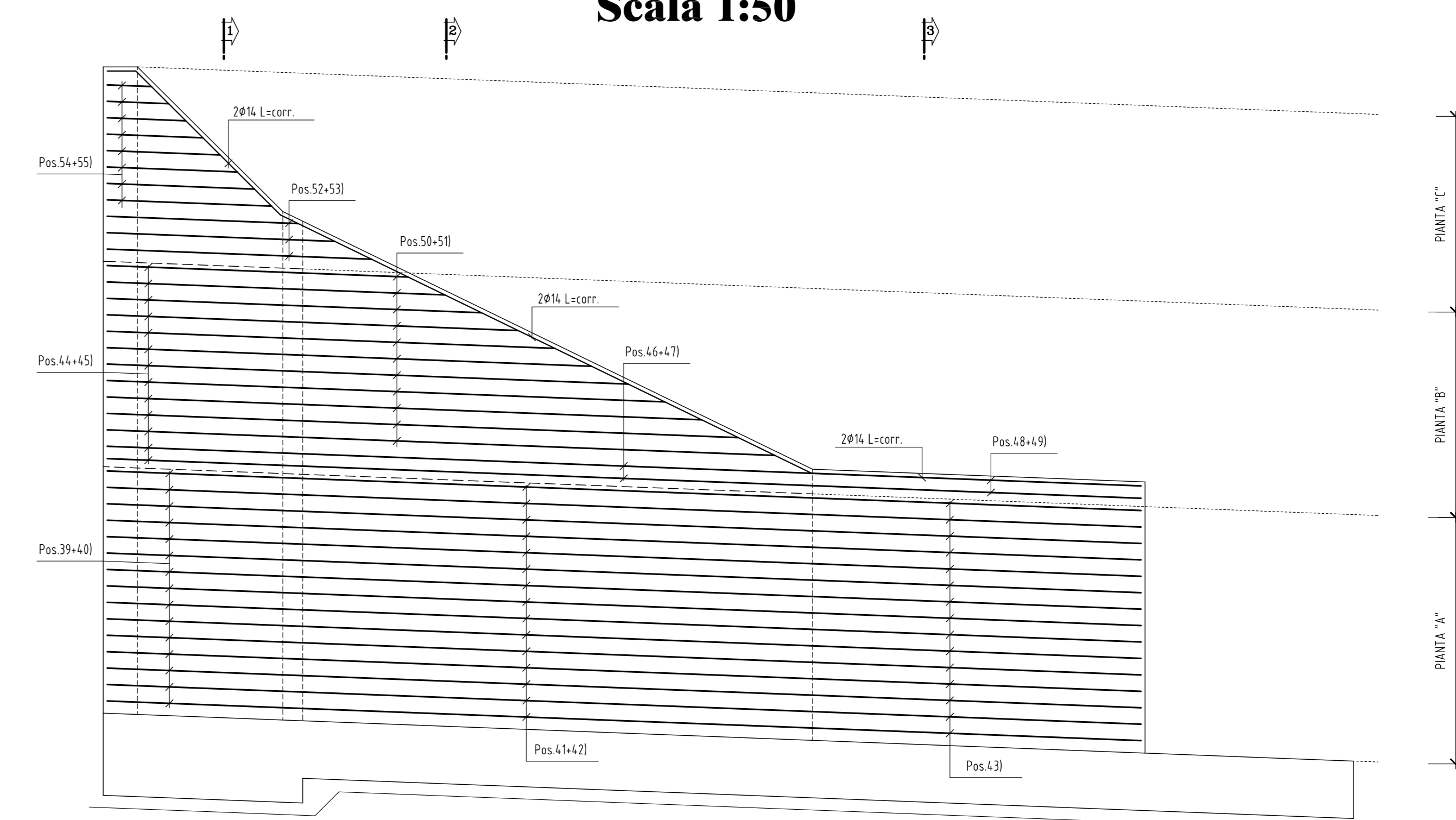
SEZIONE 2-2
Scala 1:50



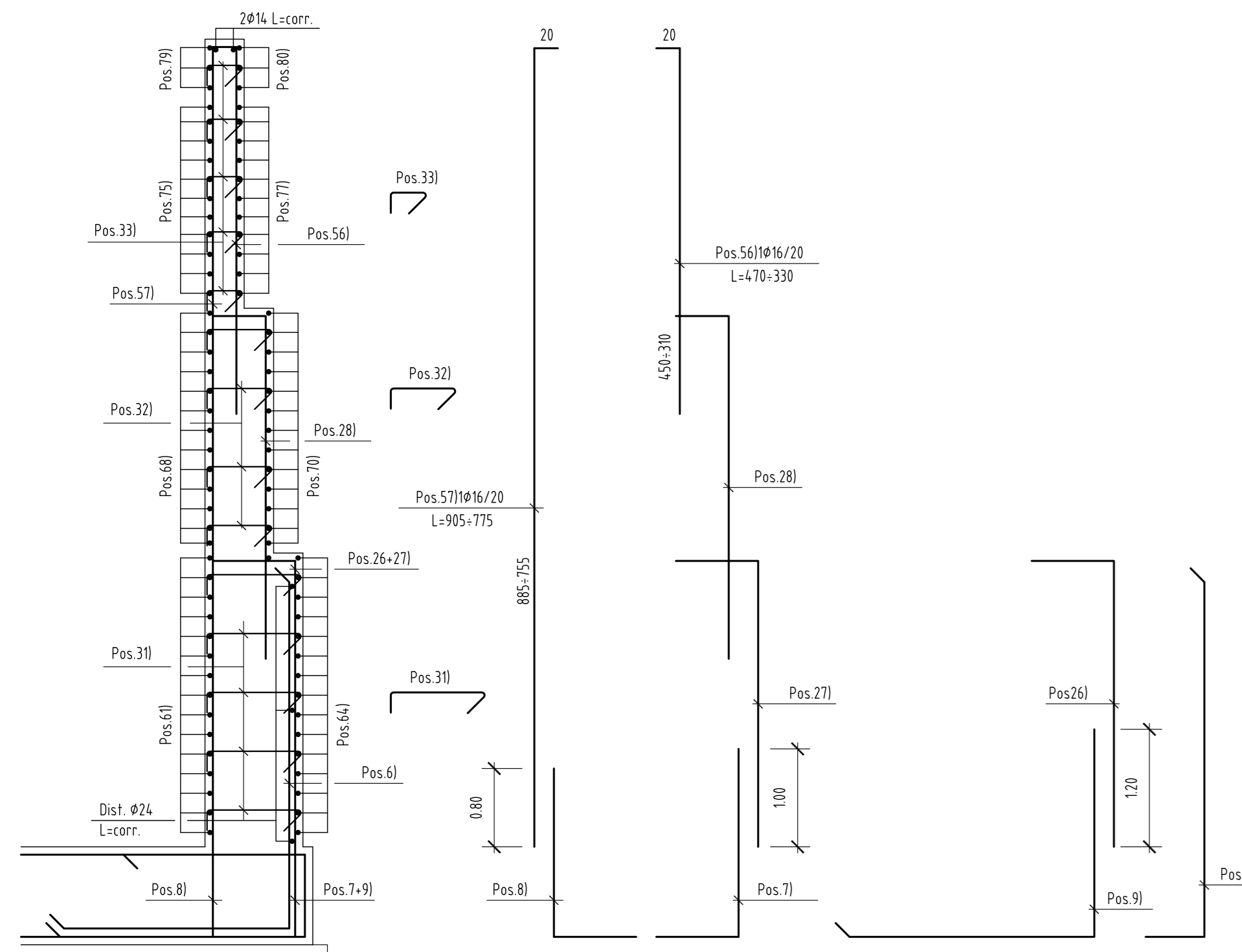
SEZIONE 3-3
Scala 1:50



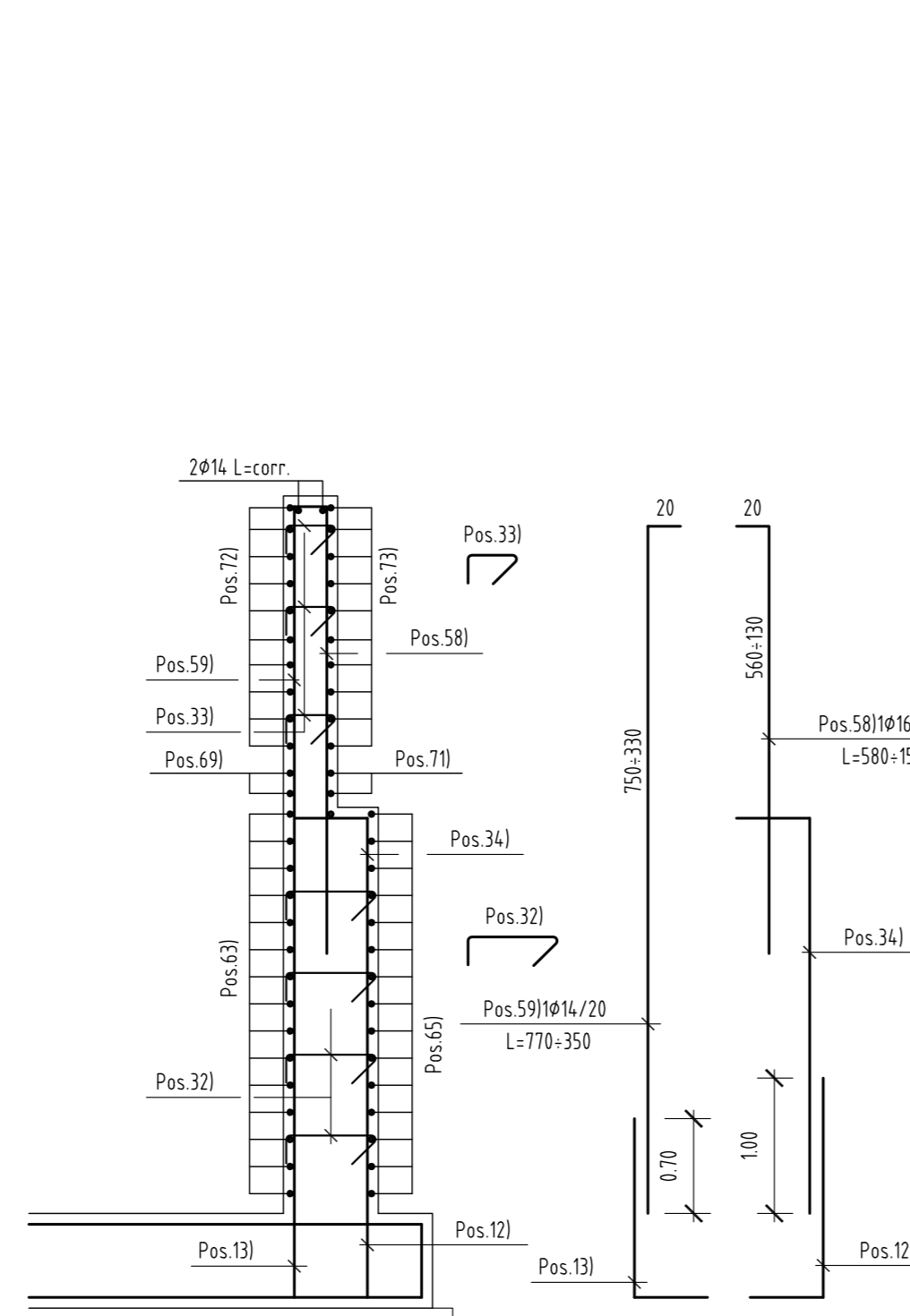
PROSPETTO PIEDRITTO LATO NORD
Scala 1:50



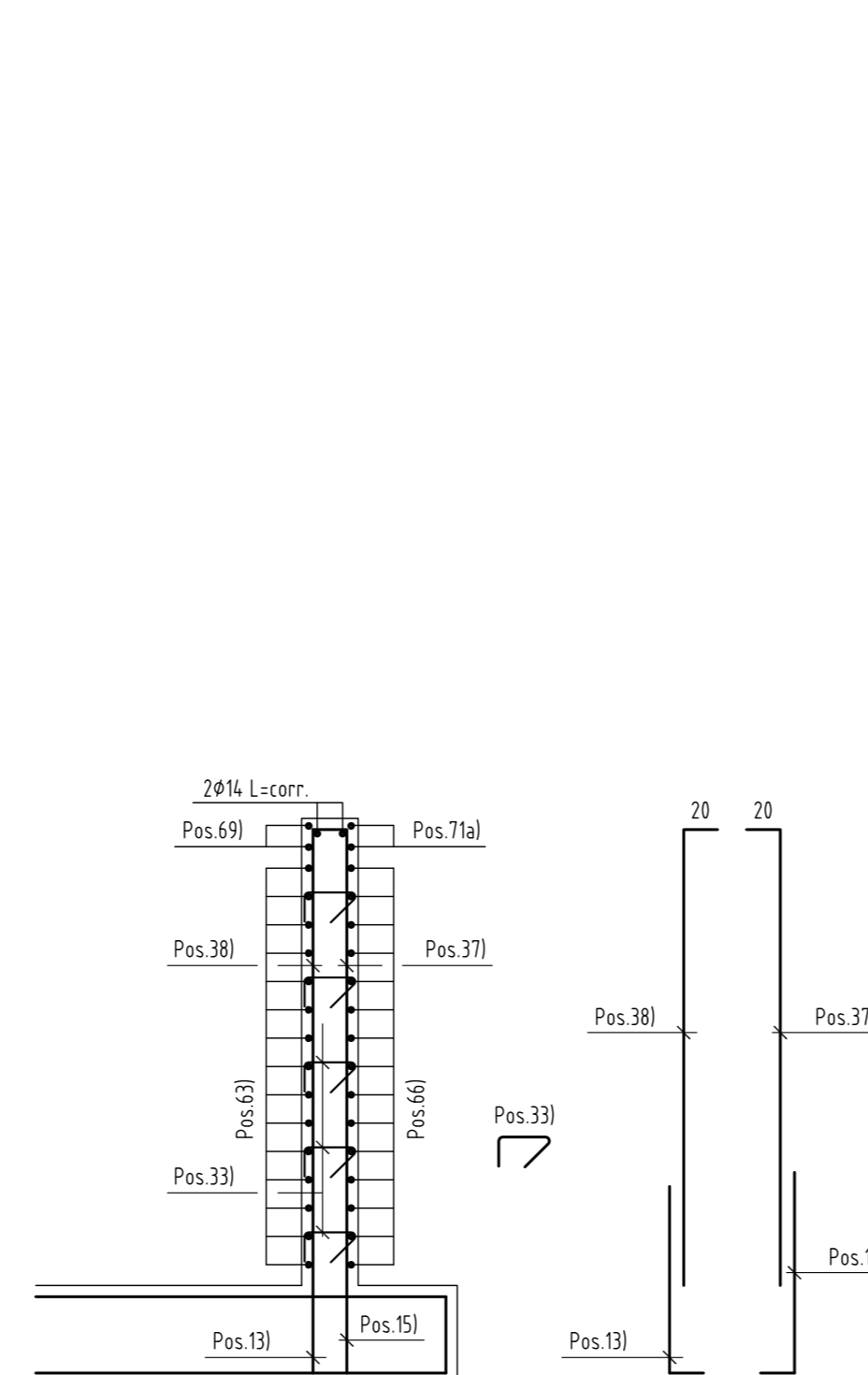
SEZIONE 4-4
Scala 1:50



SEZIONE 5-5
Scala 1:50



SEZIONE 6-6
Scala 1:50



KEY-PLAN
Scala 1:100

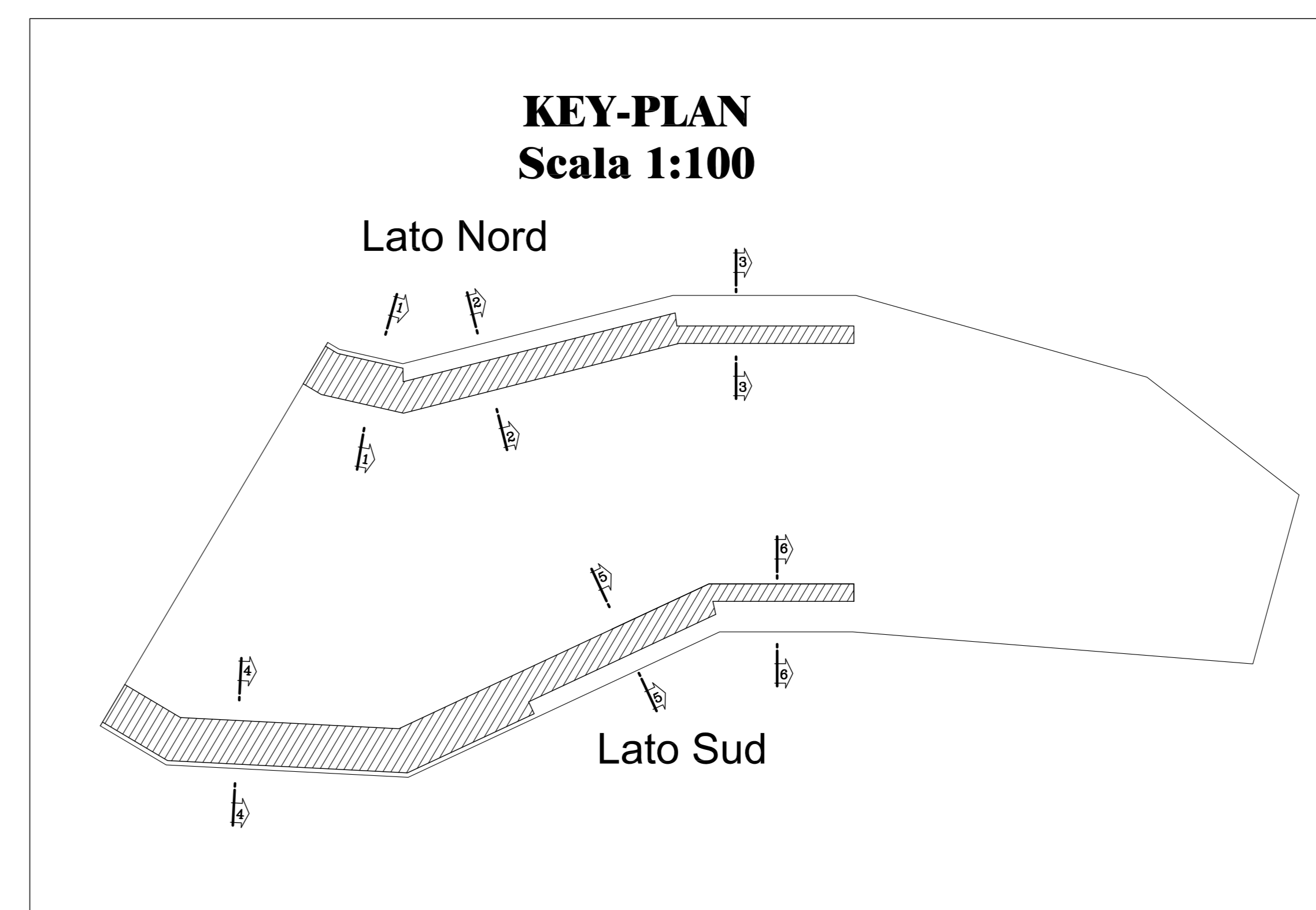
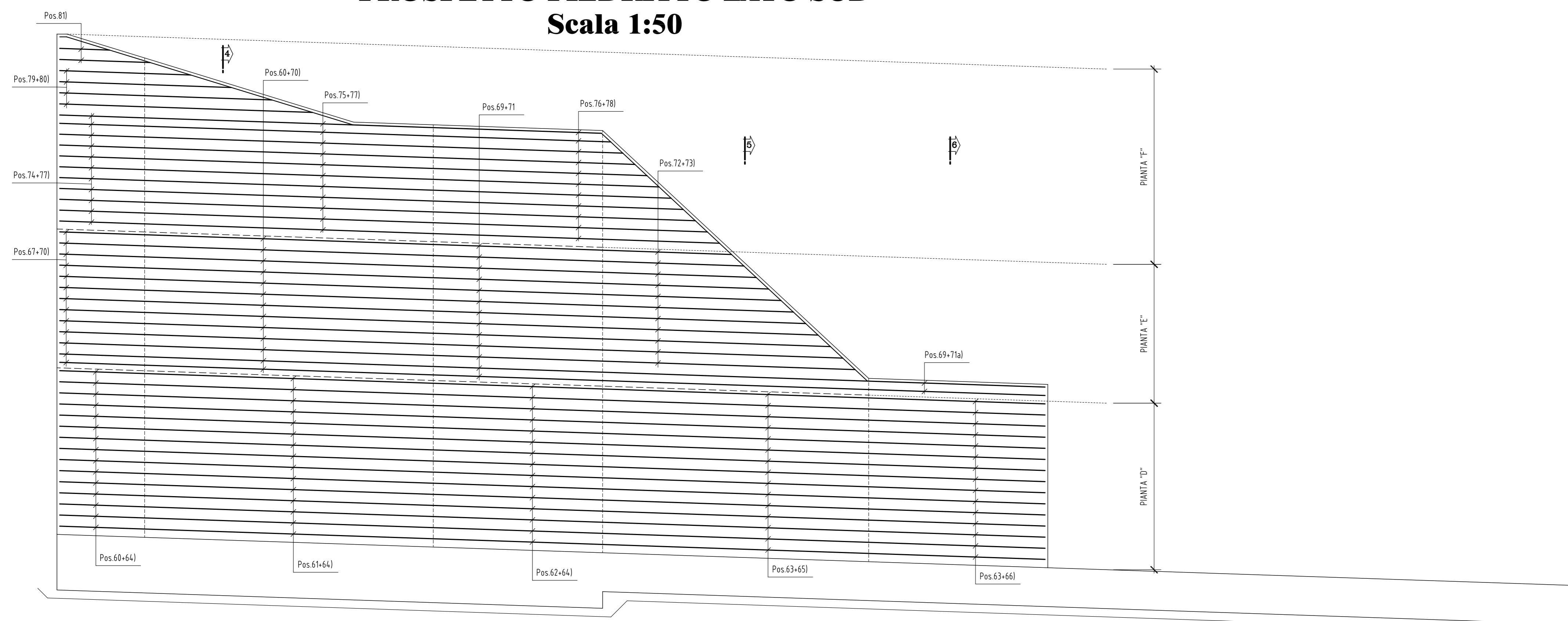


TABELLA DEI MATERIALI

SOTTOVA FERROVARI:			TPO E - Rck >35 MPa
CALCESTRUZZO DI FONDAZIONE ED ELEVAZIONE:			Rspcorta A/C 20/20
			Classe minima di consistenza S4
CALCESTRUZZO MAGRONE:			Rcm >15 MPa
ACCIAIO PER C.A.:			F68 44K controllato in stabilimento
			sodabile
Elemento	Copriferro (cm)	Ø max inerti (mm)	
ELEVAZIONE/FONDAZIONE	4.0 (-0 +0.5)	25	

- Le lunghezze sono calcolate in asse barra.
- Le sovrapposizioni sono minimo 50Ø.
- Ultima posizione n°81

PROSPETTO PIEDRITTO LATO SUD
Scala 1:50



COMMITTENTE:
RFI
RETE FERROVIARIA ITALIANA
GRUPPO FERROVIE DELLO STATO ITALIANO

ALTA Sorveglianza:
ITALFER
GRUPPO FERROVIE DELLO STATO ITALIANO

GENERAL CONTRACTOR:
COCIV
Consorzio Costruttori Integrati Valici

INFRASTRUTTURE FERROVIARIE STRATEGICHE DEFINITE DALLA
LEGGE OBIETTIVO N.443/01
TRATTA A.V./A.C. TERZO VALICO DEI GIOVI
PROGETTO ESECUTIVO

TOMBINO SCATOLARE 8.00*6.00
RIO TRASTA
ARMATURA SBOCO TAV. 3

GENERAL CONTRACTOR: **Cociv**
Ing. G. Guagnazzi

DIRETTORE LAVORI:
Ing. G. Guagnazzi

SCALA:
1:50

COMMESSA	LOTTO	FASE	ENTE	TPO DOC.	OPERAZIONE/SCOPLO	PROG.	REV.
IG51	01	E	CV	BB	IN1X0X	008	A

Rev.	Descrizione emissione	Redatto	Data	Verificato	Data	Progettista	Data	IL PROGETTISTA
A00	Prima emissione	E.A.M. S.p.A.	26/09/2012	Ing. F. Costa	27/09/2012	E. Pagani	28/09/2012	PROGETTISTA

n. EMB. _____ Nome File: IG51-c-civbarrco00000000
CUP: F1H02000000000