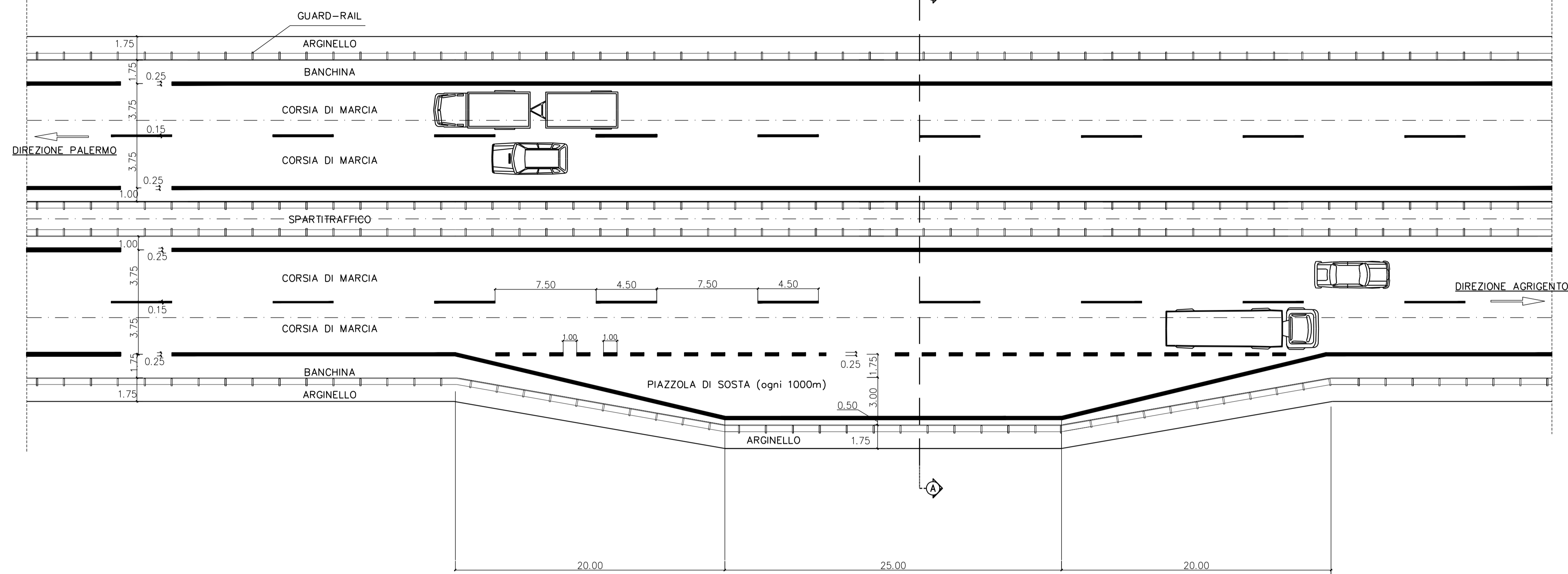


PIAZZOLA DI SOSTA (1 ogni 1000m)

SCALA 1:200

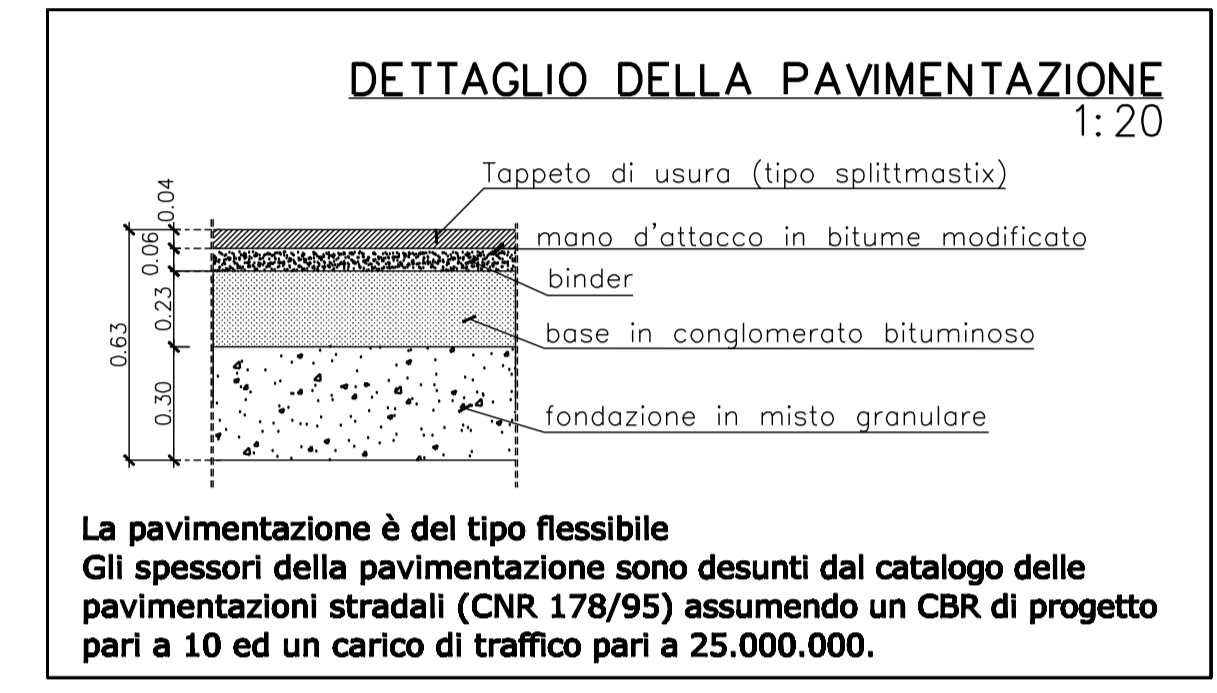


MATERIALI

FONDO SCAVO:
 Il fondo degli scavi deve risultare costipato ad una densità relativa non inferiore al 95% della densità AASHO modificata.

RILEVATI:
 I materiali impiegati per i rilevati devono appartenere ai gruppi A 1, A2-4, A2-5, A3.
 Possono essere impiegati materiali appartenenti ai gruppi A 2-4, A2-7 se provenienti dagli scavi di sbancamento.
 I materiali provenienti da scavi di sbancamento appartenenti ai gruppi A4, A5, A6, A7 possono essere utilizzati previa correzione a calce e/o cemento.

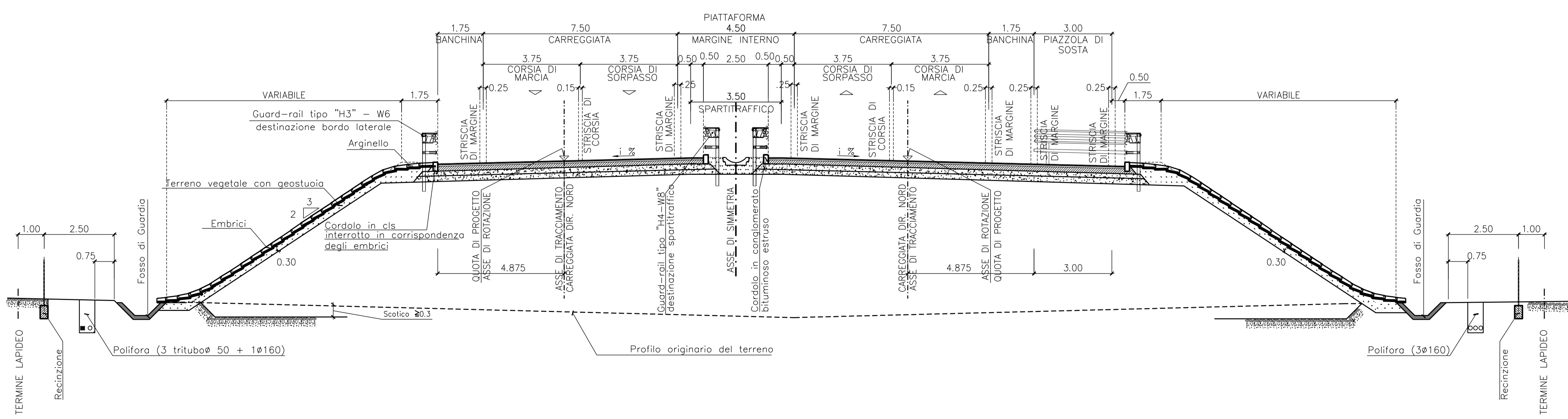
BONIFICA:
 I materiali impiegati per la bonifica devono appartenere ai gruppi A 1, A3 se provenienti da cave di prestito, ai gruppi A1, A2-4, A2-5, A3 se provenienti dagli scavi.



NOTA
 TUTTE LE DIMENSIONI SONO IN METRI.

SEZIONE A-A

SCALA 1:100



ANAS S.p.A.
 Direzione Centrale Programmazione Progettazione

ITINERARIO
PALERMO - AGRIGENTO (SS121-SS189)
 AMMODERNAMENTO DEL TRATTO PALERMO-LERCARA

PROGETTO PRELIMINARE

GRUPPO DI PROGETTAZIONE ANAS
 RESPONSABILE DI PROGETTO: Dott. Ing. Fabrizio Arciuli

PROGETTISTA: Dott. Ing. M. Averardi
 Ordine Ing. di Roma n. 8770
 Dott. Ing. A. Valente
 Ordine Ing. di Roma n. 20739

ASSISTENZA ALLA PROGETTAZIONE:
 Ing. F. Nigrelli - Coordinatore

ATKINS
 Responsabile Ing. P.R. Elliott

SERING Ingegneria
 Responsabile Ing. S. Di Maio

RESPONSABILI TECNICI:
 Geom. Michele Pacelli, Tracciati
 Dott. Ing. Giampiero Liberati, Geotecnica
 Dott. Ing. Fulvio Saccodato, Idraulica
 Dott. Ing. Giuseppe Imbruglio, Strutture
 Dott. Geol. Flavia Capozucca, Geologia
 Dott. Arch. Barbara Banchini, Ambiente
 Dott. Ing. Francesco Bezi, Impianti
 Dott. Ing. Pierluigi Fabbro, Esplosivi/interferenze
 Dott. Arch. Roberto Roggi, Campi
 Dott. Ing. Pier Giorgio D'Armini, Studio Trasportistico

Ing. F. Amico, Ing. M. Lascari
 Ing. D. Anello, Arch. G. Luzzo
 Ing. G. Bicker, Geom. A. Lo Bosco
 Ing. G. Bonincontro, Prof. D. Lo Bosco
 Ing. F. Busalacchi, Ing. S. Nigrelli
 Ing. V. Canoneri, Ing. A. Piantalena
 Ing. M. Chubb, Ing. V. Plescia
 Arch. P. Coniglio, Ing. G. Rissone
 Prof. Ing. G. Giambanco, Ing. T. Short
 Arch. F. Giambanco, Ing. G. Speciale
 Arch. F. Giannico, Ing. V. Sykes
 Arch. G. Graziani, Geol. M. Vallone
 Ing. M. Hawley, Ing. H. Woods
 Ing. R. Kimber, Ing. M. Wright

VISTO: IL RESP. DEL PROCEDIMENTO	DATA
Dott. Ing. Massimiliano Fidenzi	PROTOCOLLO

STUDI E INDAGINI PRELIMINARI
 SEZIONI TIPO
 SEZIONI PUNTUALI "CAT. B":
 PIAZZOLE DI SOSTA

CODICE PROGETTO	CODICE FILE	PO0_IA21_TRA_ST08_A.DWG	REVISIONE	FOGLIO	SCALA:
L0410A	P 0301	CODICE ELAB.	P001A21TRAST08	A	01 02
C					
B					
A	EMISSIONE	30/05/07	IMBRAGUGLIO	ARCIULI	VALENTE
REV.	DESCRIZIONE	DATA	REDATTO	VERIFICATO	APPROVATO