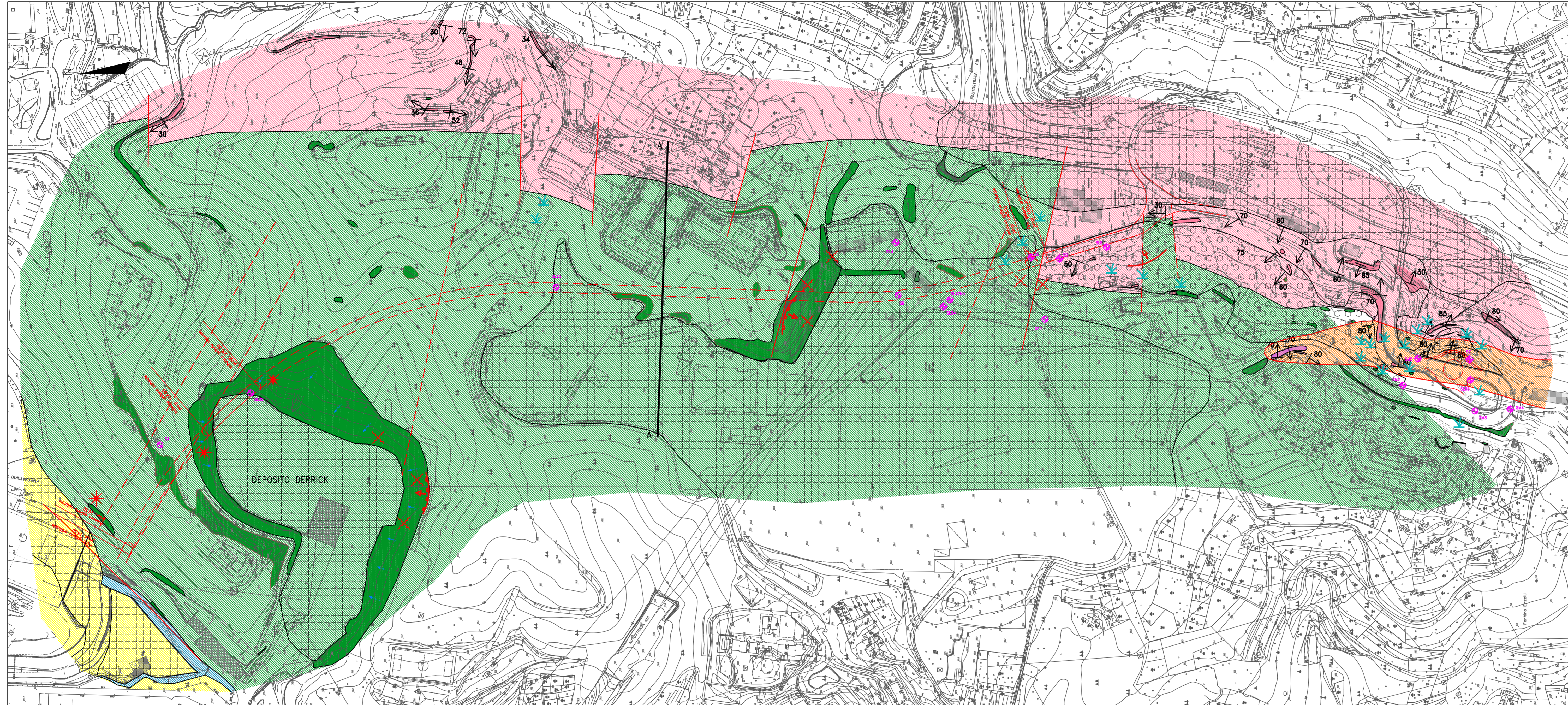


CARTA GEOLOGICA GEOMORFOLOGICA

Scala 1:2000



LEGENDA

DEPOSITI QUATERNARI

RIPORTI ANTROPICI (spessore medio del riporto negli ex piazzali di cava soprastante la galleria: 10-15m; spessore medio nella zona del nuovo raccordo A10: 4-8m)

COPERTURE DETRITICHE ELUVIO-COLLUVIALI: spessore medio 1-3m

ALLUVIONI RECENTI
 AMBITO GEOMORFOLOGICO: locali terrazzi subpianeggianti laterali al T. Ruscarolo

DEPOSITI PLOCIENICI

ARGILLE DI ORTOVERO: argille marnose con possibili orizzonti di conglomerati e breccie basali
 AMBITO GEOMORFOLOGICO: versanti di ridotta pendenza

UNITA' DI TIMONE-BRIC TEIOLO (*) (UNITA' DI M.TE FIGOGNA E DEI FLYSCH DI BUSALLA (**))

DIASPRI: scisti argillosi violacei, grigi e verdastri (Giurassico sup.)

CALCARI DI ERSELLI: calcari microcristallini finemente arenacei, talora foliati con giunti pellici (Neocomiano(?)-Titoniano sup.(?))
 AMBITO GEOMORFOLOGICO: versante con roccia affiorante o subaffiorante

BASALTI (Giurassico sup.-medio?)
 AMBITO GEOMORFOLOGICO: versante da mediamente acclive ad acclive con roccia affiorante o subaffiorante

FASCIA DI TAGLIO CATACLASTICA SINMETAMORFICA

GIACITURA DELLA SCISTOSITA' PRINCIPALE DELLA FORMAZIONE

AFFIORAMENTO ROCCIOSO SONDAGGIO GEOGNOSTICO

FAGLIA FAGLIA SECONDARIE

TRACCIA DI SEZIONE GEOLOGICA

TRACCIATO VIABILITA' IN PROGETTO

VEGETAZIONE IDROFILA (canneti, roveti, ecc.)

RUSCELLAMENTO DIFFUSO NON CONTROLLATO CON EROSIONE

AMMASSO ROCCIOSO INTENSAMENTE FRATTURATO

DISTACCHI SUPERFICIALI A LIVELLO DELLE COPERTURE

FRANA IN ROCCIA

RILASCI SUPERFICIALI DELLA SCARPATA ROCCIOSA

NELLA PRESENTE CARTA SONO STATE ASSUNTE LE SUDDIVISIONI FORMAZIONALI E DI UNITA' DELLA "CARTA GEOLOGICA DELLA VAL POLCEVERA" (M.MARINI 1997) POICHE' RISCONTRATA AFFIDABILE TRAMITE IL RILEVAMENTO GEOLOGICO DI SUPERFICIE. SI RIPORTANO COMUNQUE, COME RIFERIMENTO BIBLIOGRAFICO, ANCHE I NOMI DELLE UNITA' TETTONICHE RIPORTATE SULLA "CARTA GEOLOGICA DELLA ZONA SESTRI-VOLTAGGIO" (CORTESSOGNO-HACCARD 1985).

(*) MARINI (*) CORTESSOGNO-HACCARD

COMMITTENTE:



ALTA Sorveglianza:



GENERAL CONTRACTOR:



INFRASTRUTTURE FERROVIARIE STRATEGICHE DEFINITE DALLA LEGGE OBIETTIVO N.443/01

TRATTA A.V./A.C. TERZO VALICO DEI GIOVI
 PROGETTO ESECUTIVO

NUOVA VIABILITA' TRATTA VIA ERZELLI VIA BORZOLI
 GEOLOGIA E GEOTECNICA

CARTA GEOLOGICA GEOMORFOLOGICA

GENERAL CONTRACTOR Consorzio Codiv Ing. G. Guagnazzi		DIRETTORE LAVORI	SCALA: 1:2000
COMMESSA I G 5 1	LOTTO 0 1	FASE E	ENTE CV
TIPO DOC. G 6	OPERADISCIPLINA N V 0 1 0 0	PROGR. 0 0 2	REV. A

PROGETTAZIONE						IL PROGETTISTA
Rev.	Descrizione emissione	Redatto	Data	Verificato	Data	Progettista Integratore
A00	Prima emissione	INGEO	23/08/2012	Ing. F. Colla	28/08/2012	E. Pagani

