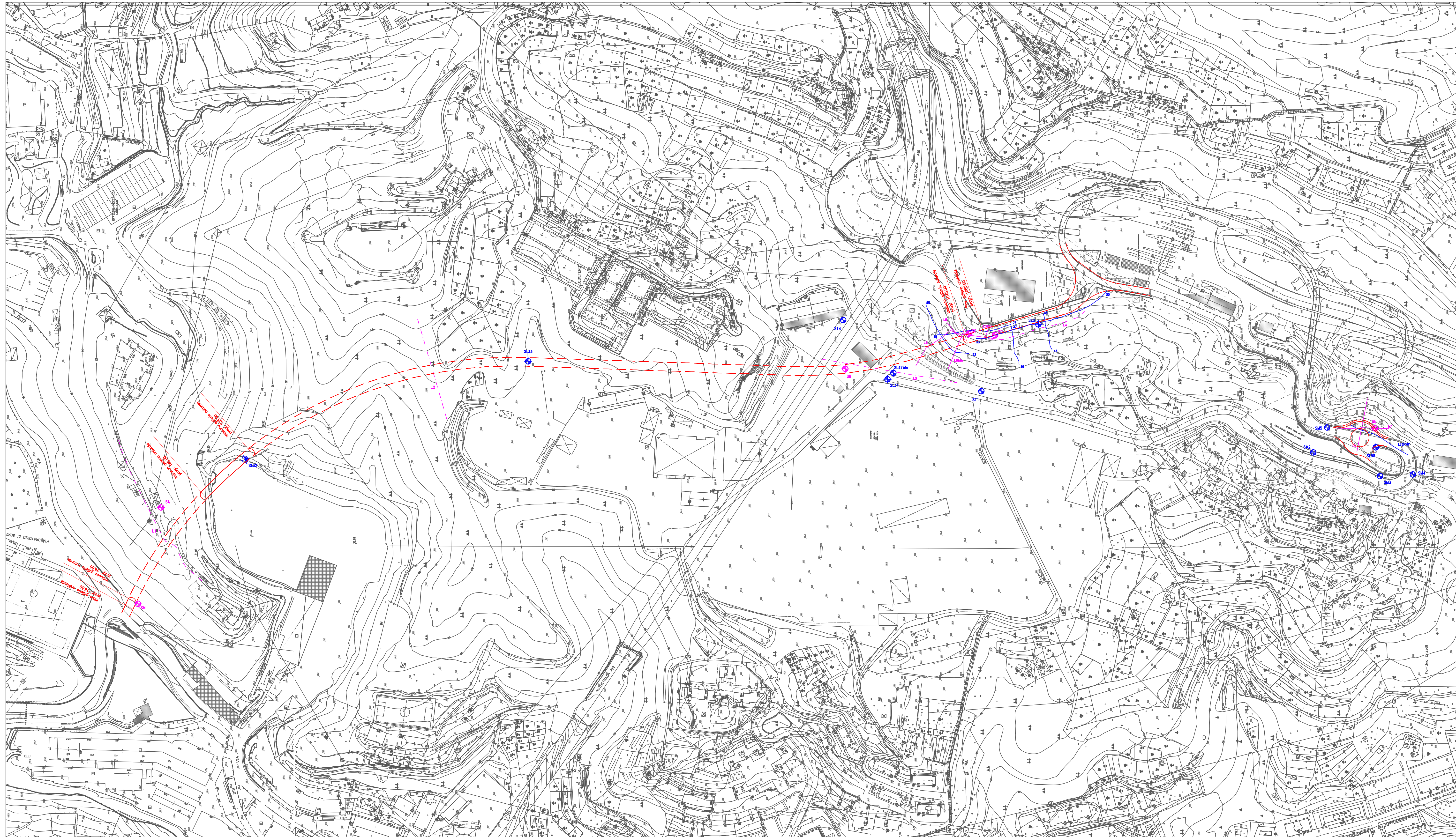


UBICAZIONE INDAGINI GEOGNOSTICHE
scala 1:2000




LEGENDA

- INDAGINI PREGRESSE
- SONDAGGIO GEOGNOSTICO (CAMPAGNA COCIV 2004-2005)
 - SONDAGGIO GEOGNOSTICO ORIZZONTALE (CAMPAGNA COCIV 2004-2005)
 - SONDAGGIO GEOGNOSTICO (GENOVA HIGH TECH SPA 2006-2008)
 - TOMOGRAFIA SISMICA A RIFRAZIONE + TOMOGRAFIA ELETTRICA (CAMPAGNA COCIV 2004-2005)
- INDAGINI INTEGRATIVE PROGETTO ESECUTIVO 2012
- SONDAGGIO GEOGNOSTICO (CAMPAGNA COCIV 2012)
 - TOMOGRAFIA SISMICA A RIFRAZIONE + TOMOGRAFIA ELETTRICA (CAMPAGNA COCIV 2012)
 - TOMOGRAFIA SISMICA A RIFRAZIONE + TOMOGRAFIA ELETTRICA + SISMICA A RIFLESSIONE (CAMPAGNA COCIV 2012)


COMMITTENTE:



ALTA SORVEGLIANZA:



GENERAL CONTRACTOR:



INFRASTRUTTURE FERROVIARIE STRATEGICHE DEFINITE DALLA LEGGE OBIETTIVO N.443/01

TRATTA A.V./A.C. TERZO VALICO DEI GIOVI
PROGETTO ESECUTIVO

NUOVA VIABILITA' TRATTA VIA BORZOLI VIA ERZELLI
GEOLOGIA E GEOTECNICA
UBICAZIONE INDAGINI GEOGNOSTICHE

GENERAL CONTRACTOR Cociv Ing. G. Giagnozzi		DIRETTORE LAVORI		SCALA: 1:2000		
COMMESSA	LOTTO	FASE	ENTE	TIPO DOC.	OPERA/DISCIPLINA	
IG51	01	E	CV	P6	NV0100	
					PROGR.	REV.
					001	A

PROGETTAZIONE						
Rev.	Descrizione emissione	Redatto	Data	Verificato	Data	Il PROGETTISTA
A00	Prima emissione		23/08/2012		28/08/2012	Dot. Geol. E. DE MATTEI

