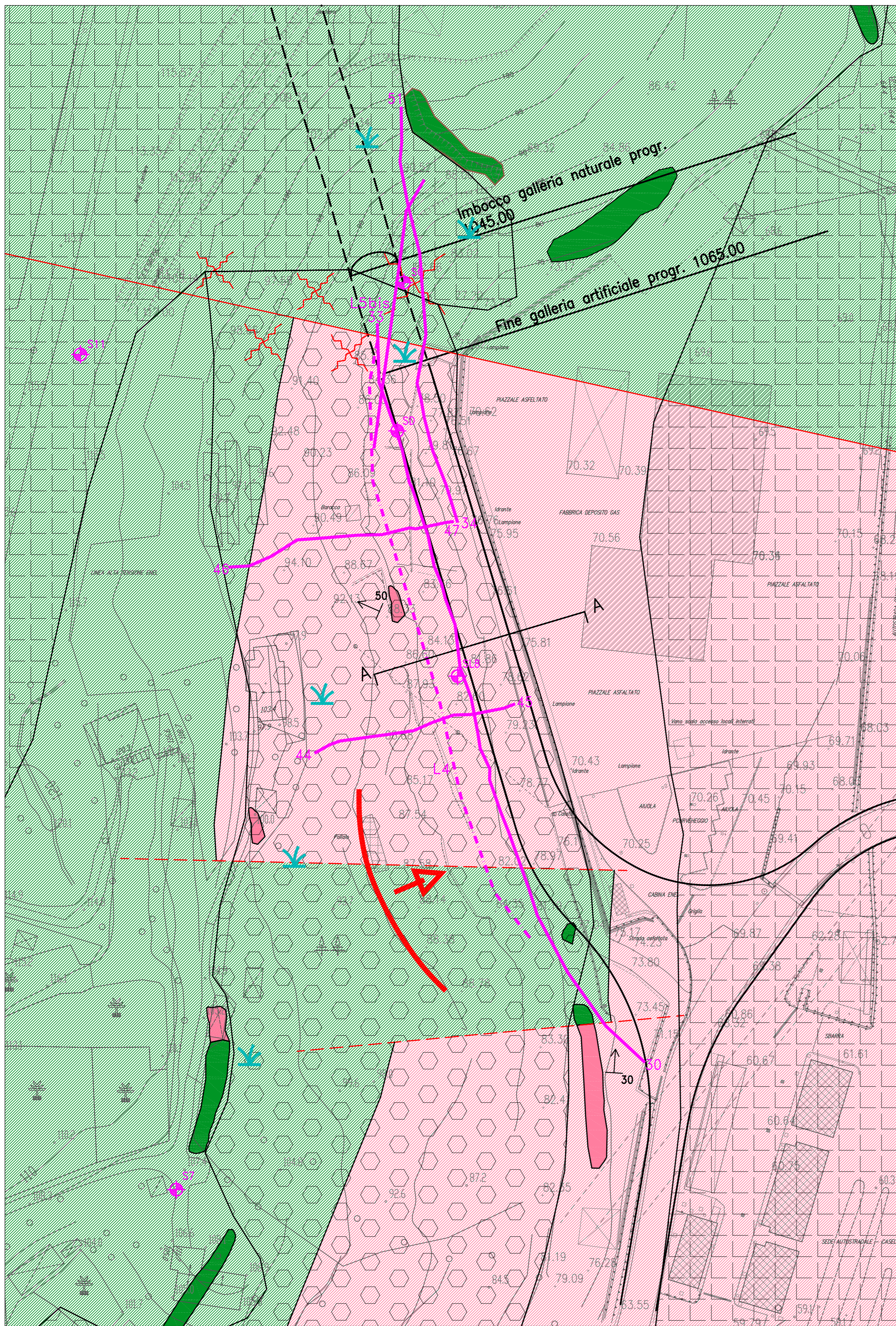
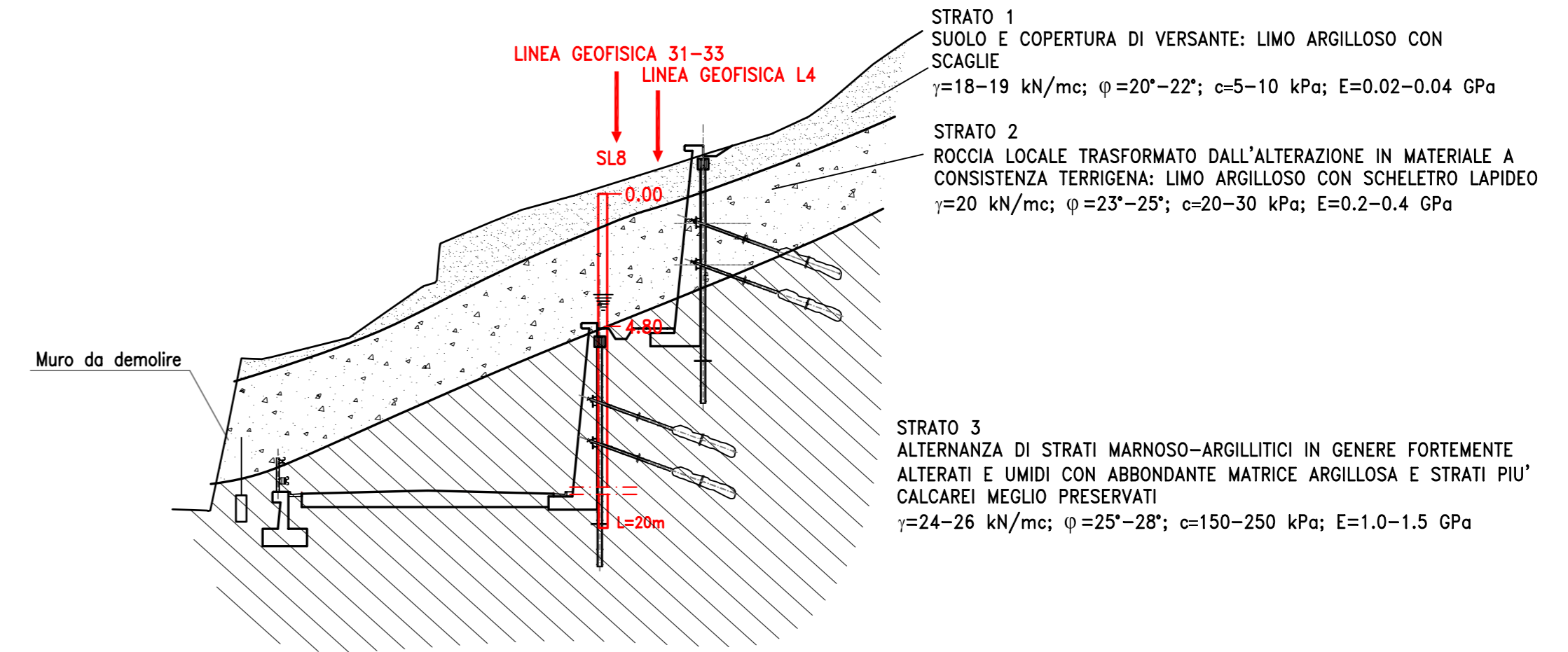


CARTA GEOTECNICA  
Scala 1:500



SEZIONE GEOTECNICA TIPO A-A  
Scala 1:200



Quote terreno	70.28	76.81	78.65	81.63	82.19	83.27	83.79	84.49	85.14	86.08	86.00	88.08
Quote progetto		76.95	70.95	71.03	70.95	81.96						
Scostamenti		-4.75	-3.50	0.00	3.50	4.75						

LIVELLO DELLA FALDA AL MAGGIO 2004. TALE LIVELLO PUO' SUBIRE DELLE OSCILLAZIONI IN FUNZIONE DELLA PIOVOSITA' DEL PERIODO

IDROGEOLOGIA: PRESENZA D'ACQUA DIFFUSA E SIGNIFICATIVA NELLA COPERTURA SUPERFICIALE E NEL PRIMO STRATO DI ALTERAZIONE SPINTA DELLA FORMAZIONE; LE CARATTERISTICHE DI AVANZATA ALTERAZIONE ANCHE DELLA FORMAZIONE DI SUBSTRATO SONO INDICATIVE DI CIRCOLAZIONI D'ACQUA PERSISTENTI ANCHE NEI SISTEMI DI FRATTURA DELLA FORMAZIONE STESSA

LEGENDA

TERRENI INTERAGENTI CON LE OPERE ALL'APERTO

- COPERTURE DETRITICHE SUPERFICIALI (spessore presunto 1.5-3m): limo argilloso con scaglie
- ALTERNANZA DI PREVALENTI STRATI MARNOSO-ARGILLITICI IN GENERE FORTEMENTE ALTERATI CON ABBONDANTE MATRICE ARGILLOSA (strati con spessore anche pluridecimetrico a consistenza volte quasi terrigena) E STRATI PIU' CALCAREI MEGLIO PRESERVATI
- BASALTI DA FRATTURATI A LOCALMENTE MOLTO FRATTURATI
- RIPORTI ANTROPICI: spessore medio del riporto negli ex piazzali di cava soprastante la galleria: 10-15m
- AMMASSO ROCCIOSO DA INTENSAMENTE FRATTURATO A TETTONIZZATO
- GIACITURA DELLA SCISTOSITA' PRINCIPALE DELLA FORMAZIONE
- NICCHIA DI DISTACCO DI AVVENUTI FENOMENI DI DISSESTO SUPERFICIALE A LIVELLO DELLA COPERTURA
- SONDAGGIO GEOGNOSTICO
- TOMOGRAFIA SISMICA A RIFRAZIONE + TOMOGRAFIA ELETTRICA
- TOMOGRAFIA SISMICA A RIFRAZIONE + TOMOGRAFIA ELETTRICA + SISMICA A RIFLESSIONE

COMMITTENTE:  
**RFI**  
RETE FERROVIARIA ITALIANA  
GRUPPO FERROVIE DELLO STATO ITALIANE

ALTA SORVEGLIANZA:  
**ITALFERR**  
GRUPPO FERROVIE DELLO STATO ITALIANE

GENERAL CONTRACTOR:  
**COCIV**  
Consorzio Coibentamenti Integrati Valchi

INFRASTRUTTURE FERROVIARIE STRATEGICHE DEFINITE DALLA LEGGE OBIETTIVO N.443/01

TRATTA A.V./A.C. TERZO VALICO DEI GIOVI  
PROGETTO ESECUTIVO

NUOVA VIABILITA' TRATTA VIA ERZELLI-VIA BORZOLI  
GEOLOGIA E GEOTECNICA  
TRATTO USCITA GALLERIA LATO A10  
CARTA E SEZIONE GEOTECNICA

GENERAL CONTRACTOR <b>Cociv</b> Ing. G. Guagnozzi	DIRETTORE LAVORI	SCALA: 1:500/200					
COMMESSA <b>IG51</b>	LOTTO <b>01</b>	FASE <b>E</b>	ENTE <b>CV</b>	TIPO DOC. <b>AZ</b>	OPERA/DISCIPLINA <b>NV0100</b>	PROGR. <b>002</b>	REV. <b>A</b>
PROGETTAZIONE							
Rev.	Descrizione emissione	Redatto	Data	Verificato	Data	Progettista	Data
A00	Prima emissione	INGEO	23/08/2012	Ing. F. Colta	28/08/2012	E. Pagani	31/08/2012
n. Elab.						Nome File: IG51-01-E-CV-AZ-NV01-00-002-A00 CUP: F81H9200000008	