

Akra Wind Srl

Parco Eolico Akra Wind sito nel Comune di Canicattì (AG)

Verifica dei fabbricati nell'area di studio

Luglio 2022



Committente:

Akra Wind Srl

Akra Wind Srl

Via Sardegna, 40

00187 Roma

P.IVA/C.F. 16277251001

Titolo del Progetto:

Parco Eolico Akra Wind sito nel Comune di Canicattì (AG)

Documento:

Verifica dei fabbricati nell'area di studio

N° Documento:

IT-VesAKR-BFP-ENV-TR-006

Progettista:



Via Degli Arredatori, 8
70026 Modugno (BA) - Italy
www.bfpgroup.net - info@bfpgroup.net
tel. (+39) 0805046361

Azienda con Sistema di Gestione Certificato
UNI EN ISO 9001:2015
UNI EN ISO 14001:2015
UNI ISO 45001:2018

Tecnico

ing. Danilo POMPONIO

Collaborazioni

ing. Milena MIGLIONICO

ing. Giulia CARELLA

ing. Tommaso MANCINI

ing. Margherita DEBERNARDIS

ing. Fabio MASTROSERIO

ing. Martino LAPENNA

ing. Nunzia ZECCHILLO

ing. Miriam MATARRESE

ing. Roberta ALBANESE

ing. Mariano MARSEGLIA

ing. Giuseppe Federico ZINGARELLI

ing. Dionisio STAFFIERI

Responsabile Commessa

ing. Danilo POMPONIO

Rev	Data Revisione	Descrizione	Redatto	Controllato	Approvato
00	30/07/2022	Emissione	Debernardis	Miglionico	Pomponio

SOMMARIO

1. PREMESSA	1
1.1 Descrizione del progetto	1
2. INQUADRAMENTO DELL'AREA DI STUDIO DELLA VERIFICA DEI FABBRICATI	4
3. ALLEGATI	5
3.1 Stralcio della tavola "Planimetria di verifica della distanza dai fabbricati"	5
3.2 Verifica dei fabbricati nell'area di studio	6
3.3 Schede tecniche ricettori-civile abitazione	12
3.4 Schede tecniche delle aree di interesse archeologico nel raggio di 1 km	43

1. PREMESSA

Il presente studio ha l'obiettivo di verificare i fabbricati presenti nell'area di progetto per la realizzazione di un impianto per la produzione di energia elettrica da fonte rinnovabile eolica proposto dalla società Akra Wind S.r.l..

La proposta progettuale è finalizzata alla realizzazione di un impianto eolico per la produzione di energia elettrica da fonte rinnovabile eolica, costituito da 9 aerogeneratori, ciascuno di potenza nominale pari a 7,2 MW per una potenza complessiva di 64,8 MW, da realizzarsi nel territorio comunale di Canicattì (AG) e delle relative opere di connessione alla RTN mediante la realizzazione di una Sottostazione Elettrica di trasformazione AT/MT che si collegherà alla Stazione Elettrica Terna nel comune di Favara (AG).

1.1 Descrizione del progetto

Il parco eolico di progetto è previsto nell'area a nord-ovest del territorio comunale di Canicattì (AG), ad una distanza minima dal centro abitato di circa 4 km.

I terreni sui quali si installerà il parco eolico, interessa una superficie molto vasta, ma la quantità di suolo effettivamente occupato sarà significativamente inferiore e limitato alle aree di piazzole dove verranno installati gli aerogeneratori, come visibile sugli elaborati planimetrici allegati al progetto.

L'area di progetto, intesa come quella occupata dai 9 aerogeneratori di progetto con annesse piazzole, interessa il territorio comunale di Canicattì (AG), censito al NCT ai fogli di mappa nn. 1, 2, 26, 29. La Sottostazione Elettrica di trasformazione AT/MT interessa il territorio comunale di Canicattì censito al NCT al foglio di mappa n. 1.

I cavidotti MT di connessione tra gli aerogeneratori interessano il territorio comunale di Canicattì, nello specifico ai fogli di mappa 1, 2, 9, 10, 23, 26 e 29.

Il cavidotto AT di connessione tra la sottostazione utente e la Stazione Elettrica Terna di Favara si estende per circa 22 km, sviluppandosi per lo più in banchina alla viabilità esistente e attraversando i comuni di Canicattì, Racalmuto, Grotte, Comitini e Favara.

Dal punto di vista cartografico, le opere di progetto ricadono nelle seguenti tavolette e fogli di mappa:

- Foglio I.G.M. scala 1:50.000 – Tavole nn. 630 e 637
- Foglio I.G.M. scala 1:25.000 – Tavole nn. 267 II-NE e 267 II-SE
- CTR scala 1:10.000 – Tavolette nn. 637030, 637020, 630150, 630140.

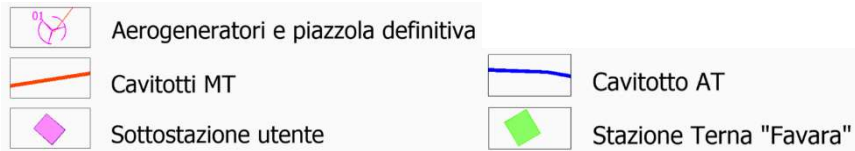


Figura 1: Ubicazione su IGM dell'area di impianto e delle opere di connessione

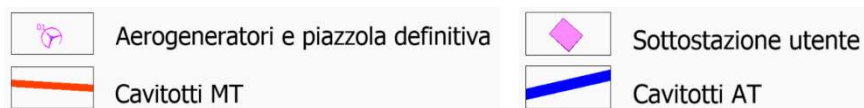
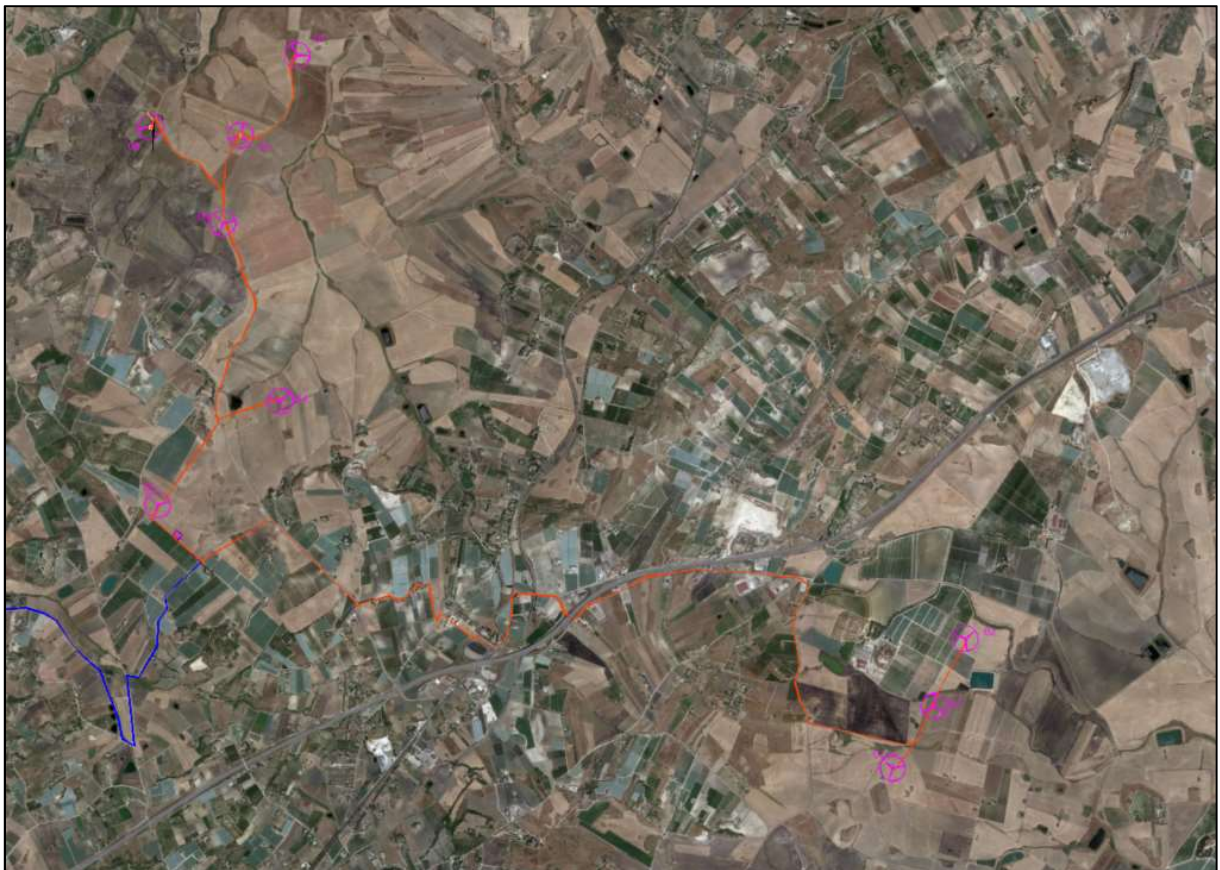


Figura 2: Dettaglio dell'area di impianto su ortofoto

Di seguito, si riporta la tabella riepilogativa in cui sono indicate per ciascun aerogeneratore e per la Sottostazione le relative coordinate (WGS84 – UTM zone 33N) e le particelle catastali, con riferimento al catasto dei terreni del Comune di Canicattì.

WTG	COORDINATE GEOGRAFICHE WGS84		COORDINATE PLANIMETRICHE UTM33 WGS 84		DATI CATASTALI		
	LATITUDINE	LONGITUDINE	EST (X)	NORD (Y)	Comune	foglio	p.lle
1	37°23'34.11"	13°53'25.53"	401783	4139027	Canicattì	29	194
2	37°24'2.07"	13°53'44.68"	402264	4139883	Canicattì	26	22
3	37°23'47.49"	13°53'36.56"	402059	4139436	Canicattì	26	64, 67
4	37°24'51.21"	13°50'40.05"	397743	4141452	Canicattì	2	82
5	37°24'28.57"	13°50'7.33"	396930	4140764	Canicattì	1	62
7	37°26'5.29"	13°50'43.39"	397853	4143734	Canicattì	2	201, 202
8	37°25'49.45"	13°50'4.27"	396885	4143257	Canicattì	2	297
9	37°25'29.09"	13°50'23.92"	397361	4142624	Canicattì	2	320
10	37°25'47.96"	13°50'28.42"	397478	4143204	Canicattì	2	116
SSE	37°24'22.10"	13°50'12.84"	397063	4140563	Canicattì	1	446

2. INQUADRAMENTO DELL'AREA DI STUDIO DELLA VERIFICA DEI FABBRICATI

Con il presente studio è stato fatto il censimento scrupoloso di tutti i fabbricati e di tutte le masserie o beni architettonici per un raggio di 1 km attorno ai singoli aerogeneratori, rilevati nella carta tecnica regionale, nell'ortofoto e nei fogli catastali. Ogni fabbricato così rilevato è stato indicato nella tavola allegata alla presente con un poligono di diversi colori a secondo della sua destinazione d'uso:

- Fabbricati adibiti ad abitazione di categoria A (civile, economica, popolare, in villini) nelle tonalità del "verde";
- Edifici non adibiti a civile abitazione di categoria C (magazzini e depositi, stalle, scuderie, rimesse e autorimesse) nelle tonalità del "giallo";
- Fabbricati per funzioni produttive connesse alle attività agricole, o commerciali di categoria D nella tonalità del "blu";
- Fabbricati destinati all'esercizio pubblico dei culti di categoria E nella tonalità "magenta";
- Unità collabenti di categoria F, nella tonalità del "ciano";
- I fabbricati demoliti, rurali, diruti o non rilevati sono colorati di "grigio".

Tutti i fabbricati rilevati nel raggio di 1 km sono stati censiti, ne è stata fatta la visura catastale.

La verifica ha messo in evidenza che, all'interno della perimetrazione esaminata così come nelle immediate vicinanze, le forme di edificazione sono unicamente rappresentate da fabbricati isolati sparsi nel territorio, di questi quelli adibiti a civile abitazione sono tutti ad una distanza superiore di 480 m dal singolo aerogeneratore.

Per i fabbricati adibiti a civile abitazione presenti all'interno dell'area di inserimento del parco eolico sono state effettuate la valutazione acustica e lo studio dell'ombra, consultabili negli elaborati specialistici.

3. ALLEGATI

3.1 Stralcio della tavola "Planimetria di verifica della distanza dai fabbricati"

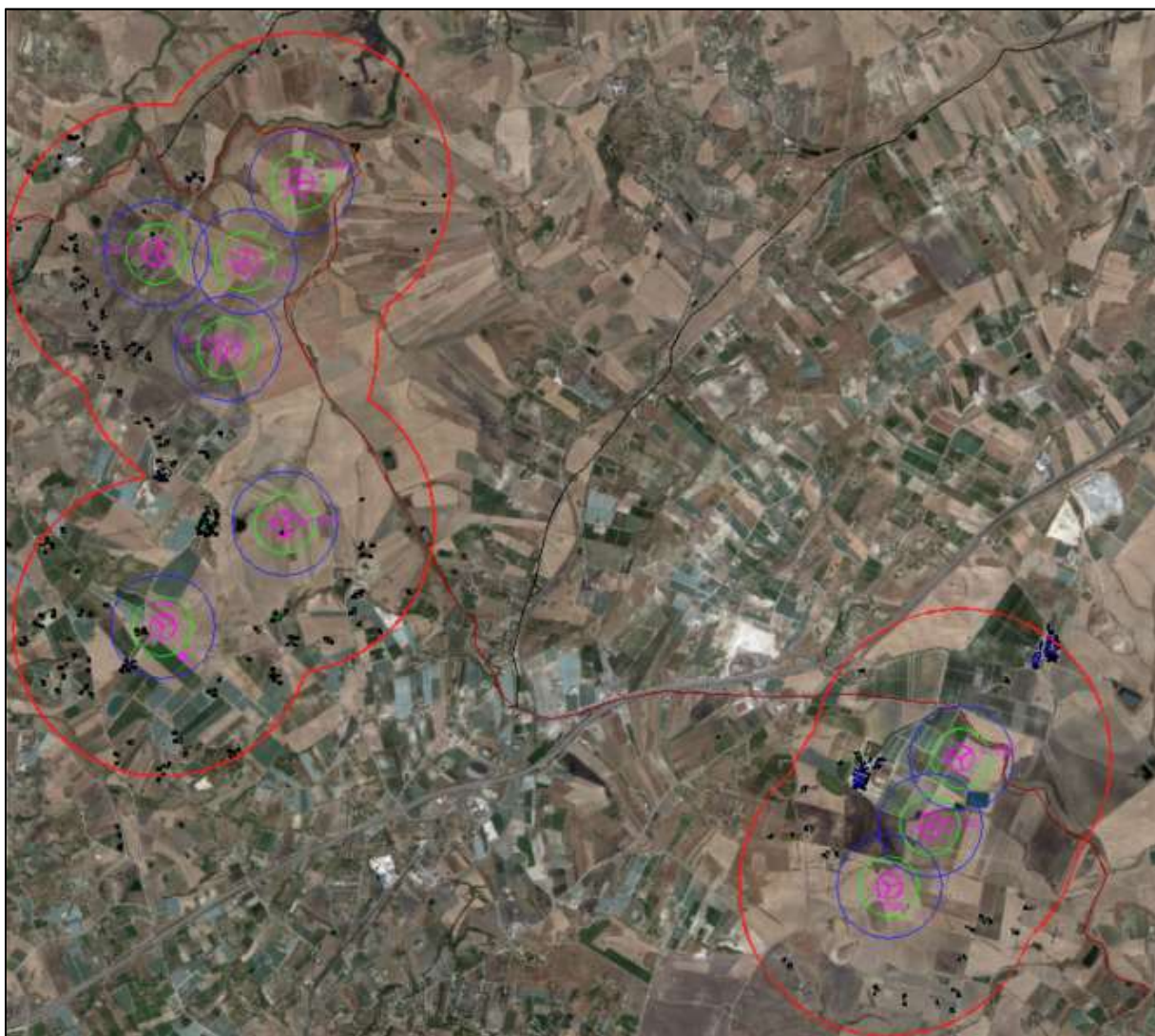


Figura 3: Stralcio tavola "Planimetria di verifica della distanza dai fabbricati"

3.2 Verifica dei fabbricati nell'area di studio

id	Comune	Foglio	P.IIa	Categoria	Distanza da WTG	Denominazione
1	Caltanissetta	240	164	D10	oltre 500 m	
2	Caltanissetta	240	156	D10	oltre 500 m	
3	Caltanissetta	240	191	D10	oltre 500 m	
4	Caltanissetta	240	165	D10	oltre 500 m	<i>Masseria Grotta Rossa</i>
5	Caltanissetta	240	173	D10	oltre 500 m	
6	Caltanissetta	240	194	D10	oltre 500 m	
7	Caltanissetta	240	186	D10	oltre 500 m	
8	Caltanissetta	240	153	D10	oltre 500 m	
9	Caltanissetta	240	174	D10	oltre 500 m	
10	Caltanissetta	240	187	E07	oltre 500 m	
11	Caltanissetta	240	189	D10	oltre 500 m	
12	Caltanissetta	240	181	D10	oltre 500 m	
13	Caltanissetta	240	188	D10	oltre 500 m	
14	Caltanissetta	240	125	A07	oltre 500 m	
15	Caltanissetta	240	196	F02	oltre 500 m	
16	Canicattì	25	177	D10	oltre 500 m	
17	Canicattì	25	177	D10	oltre 500 m	
18	Canicattì	25	172	A03	oltre 500 m	
19	Canicattì	25	172	D10	oltre 500 m	
20	Canicattì	25	172	D10	oltre 500 m	
21	Canicattì	25	172	D10	oltre 500 m	
22	Canicattì	25	172	D10	oltre 500 m	
23	Canicattì	25	172	D10	oltre 500 m	
24	Canicattì	25	137	D10	oltre 500 m	
25	Canicattì	25	171	A03	oltre 500 m	
26	Canicattì	25	171	A02	oltre 500 m	
27	Canicattì	25	4	Fabbr. Diruto	oltre 500 m	
28	Canicattì	25	17	Fabb rurale	oltre 500 m	
29	Canicattì	29	2	Fabbr. Diruto	400 m	
30	Canicattì	29	1	Fabbr. Diruto	460 m	
31	Canicattì	29	1	Fabbr. Diruto	460 m	
32	Canicattì	25	182	F02	oltre 500 m	
33	Canicattì	24	200	F02	oltre 500 m	
34	Canicattì	24	189	A07	oltre 500 m	
35	Canicattì	29	306	F02	oltre 500 m	
36	Canicattì	29	318	F02	oltre 500 m	
37	Canicattì	29	319	F02	oltre 500 m	
38	Canicattì	29	307	C02	oltre 500 m	
39	Canicattì	29	308	F02	oltre 500 m	
40	Canicattì	29	309	F02	oltre 500 m	
41	Canicattì	29	287	F02	oltre 500 m	
42	Canicattì	29	287	F02	oltre 500 m	
43	Canicattì	29	8	Area fab dm	oltre 500 m	
44	Canicattì	29	9	Fabbr. Diruto	oltre 500 m	
45	Canicattì	29	300	F01	oltre 500 m	
46	Canicattì	29	301	F01	oltre 500 m	
47	Canicattì	29	240	F02	oltre 500 m	
48	Canicattì	29	240	F02	oltre 500 m	
49	Canicattì	29	335	F02	oltre 500 m	

50	Canicattì	29	335	F02	oltre 500 m	
51	Canicattì	29	275	A03	oltre 500 m	
52	Canicattì	29	322	C02	oltre 500 m	
53	Canicattì	29	303	F01	oltre 500 m	
54	Canicattì	29	303	F01	oltre 500 m	
55	Serradifalco	21	137	Fabbr. Diruto	oltre 500 m	
56	Serradifalco	19	71	Fabbr. Diruto	oltre 500 m	
57	Serradifalco	19	75	Area fab dm	oltre 500 m	
58	Serradifalco	19	162	F02	oltre 500 m	
59	Serradifalco	26	38	Fabbr. Diruto	oltre 500 m	
60	Serradifalco	26	60	A03	oltre 500 m	
61	Serradifalco	26	61	A03	oltre 500 m	
62	Serradifalco	26	96	A04	oltre 500 m	
63	Serradifalco	26	97	A04	oltre 500 m	
64	Serradifalco	26	85	A04	oltre 500 m	
65	Serradifalco	28	74	Fabb rurale	oltre 500 m	
66	Serradifalco	27	47	Fabbr. Diruto	435 m	
67	Serradifalco	27	46	Fabbr. Diruto	435 m	
68	Serradifalco	27	2	Fabbr. Diruto	435 m	
69	Montedoro	15	287	C02	oltre 500 m	
70	Montedoro	15	253	A02	oltre 500 m	
71	Canicattì	2	345	A03	oltre 500 m	
72	Canicattì	2	55	Fabbr. Diruto	405 m	
73	Serradifalco	26	82	D10	oltre 500 m	
74	Serradifalco	26	81	A04	oltre 500 m	
75	Serradifalco	26	83	D10	oltre 500 m	
76	Serradifalco	28	103	Fabbr. Diruto	oltre 500 m	
77	Serradifalco	29	4	Fabbr. Diruto	oltre 500 m	
78	Serradifalco	29	21	Fabbr. Diruto	oltre 500 m	
79	Serradifalco	29	47	Fabbr. Diruto	oltre 500 m	
80	Canicattì	2	69	Fabbr. Diruto	245 m	
81	Canicattì	2	369	F02	oltre 500 m	
82	Canicattì	2	369	F02	oltre 500 m	
83	Canicattì	2	347	Non rilevato	oltre 500 m	
84	Canicattì	2	347	A03	oltre 500 m	
85	Canicattì	1	316	Area fab dm	oltre 500 m	
86	Canicattì	1	316	Area fab dm	oltre 500 m	
87	Canicattì	1	766	A04	oltre 500 m	
88	Canicattì	2	353	F02	oltre 500 m	
89	Canicattì	2	353	F02	490 m	
90	Canicattì	2	156	Fabbr. Diruto	oltre 500 m	
91	Canicattì	2	370	C02	oltre 500 m	
92	Canicattì	2	370	C02	oltre 500 m	
93	Canicattì	2	354	F02	480 m	
94	Canicattì	2	354	F02	485 m	
95	Canicattì	1	320	Fabb rurale	oltre 500 m	
96	Canicattì	1	320	Fabb rurale	oltre 500 m	
97	Canicattì	1	708	F02	oltre 500 m	
98	Canicattì	1	708	F02	oltre 500 m	
99	Canicattì	1	707	F02	oltre 500 m	
100	Canicattì	1	323	Fabb rurale	oltre 500 m	
101	Canicattì	2	355	Non rilevato	oltre 500 m	

102	Canicattì	2	355	Non rilevato	oltre 500 m	
103	Canicattì	1	711	F02	oltre 500 m	
104	Canicattì	1	711	F02	oltre 500 m	
105	Canicattì	2	191	Fabb rurale	oltre 500 m	
106	Canicattì	2	191	Fabb rurale	oltre 500 m	
107	Canicattì	2	192	Fabb rurale	oltre 500 m	
108	Canicattì	2	192	Fabb rurale	oltre 500 m	
109	Canicattì	2	195	Fabb rurale	oltre 500 m	
110	Canicattì	2	195	Fabb rurale	oltre 500 m	
111	Canicattì	2	367	C02	oltre 500 m	
112	Canicattì	2	367	A04	oltre 500 m	
113	Canicattì	1	645	C02	oltre 500 m	
114	Canicattì	2	368	F02	oltre 500 m	
115	Canicattì	2	366	A04	oltre 500 m	
116	Canicattì	1	759	C02	oltre 500 m	
117	Canicattì	2	293	A07	oltre 500 m	
118	Canicattì	2	293	Non rilevato	oltre 500 m	
119	Canicattì	2	349	A03	oltre 500 m	
120	Canicattì	2	296	A03	oltre 500 m	
121	Canicattì	2	343	C02	oltre 500 m	
122	Canicattì	1	611	Non rilevato	oltre 500 m	
123	Canicattì	1	611	Non rilevato	oltre 500 m	
124	Canicattì	1	610	D08	oltre 500 m	
125	Canicattì	1	610	D08	oltre 500 m	
126	Canicattì	1	610	D08	oltre 500 m	
127	Canicattì	1	610	D08	oltre 500 m	
128	Canicattì	1	610	D08	oltre 500 m	
129	Canicattì	2	326	A03	oltre 500 m	
130	Canicattì	2	356	D10	oltre 500 m	
131	Canicattì	2	359	A03	oltre 500 m	
132	Canicattì	3	164	Non rilevato	oltre 500 m	
133	Canicattì	1	668	Non rilevato	oltre 500 m	
134	Canicattì	1	669	C02	490 m	
135	Canicattì	1	670	C02	480 m	
136	Canicattì	1	671	C02	470 m	
137	Canicattì	1	672	C02	470 m	
138	Canicattì	1	47	Non rilevato	oltre 500 m	
139	Canicattì	1	46	A02	480 m	
140	Canicattì	1	47	Non rilevato	460 m	
141	Canicattì	1	19	A02	oltre 500 m	
142	Canicattì	1	691	C02	oltre 500 m	
143	Canicattì	1	20	F02	oltre 500 m	
144	Canicattì	1	690	F02	495 m	
145	Canicattì	1	692	F02	oltre 500 m	
146	Canicattì	1	693	F02	oltre 500 m	
147	Canicattì	1	702	F02	oltre 500 m	
148	Canicattì	1	701	F02	oltre 500 m	
149	Canicattì	1	700	F02	oltre 500 m	
150	Canicattì	1	771	C02	oltre 500 m	
151	Canicattì	1	765	A03	oltre 500 m	
152	Canicattì	1	623	A03	oltre 500 m	
153	Canicattì	1	623	C02	oltre 500 m	

154	Canicattì	1	624	Non rilevato	oltre 500 m	
155	Canicattì	1	660	C02	oltre 500 m	
156	Canicattì	1	659	C02	oltre 500 m	
157	Canicattì	1	737	A03	oltre 500 m	
158	Canicattì	2	41	Non rilevato	70 m	
159	Canicattì	3	182	A04	oltre 500 m	
160	Canicattì	3	216	C02	oltre 500 m	
161	Canicattì	3	204	C02	oltre 500 m	
162	Canicattì	3	206	Fabb rurale	oltre 500 m	
163	Canicattì	3	12	Fabbr. Diruto	oltre 500 m	
164	Canicattì	3	212	C02	oltre 500 m	
165	Canicattì	2	346	A07	oltre 500 m	
166	Canicattì	3	16	Fabb rurale	oltre 500 m	
167	Canicattì	3	218	C02	oltre 500 m	
168	Canicattì	3	215	C02	oltre 500 m	
169	Canicattì	3	187	Non rilevato	oltre 500 m	
170	Canicattì	3	187	A07	oltre 500 m	
171	Canicattì	2	335	A07	oltre 500 m	
172	Canicattì	2	350	A03	oltre 500 m	
173	Canicattì	2	352	C02	oltre 500 m	
174	Canicattì	1	647	C02	380 m	
175	Canicattì	1	554	A03	oltre 500 m	
176	Canicattì	1	636	A03	oltre 500 m	
177	Canicattì	1	636	C02	oltre 500 m	
178	Canicattì	1	634	A03	oltre 500 m	
179	Canicattì	1	562	A03	oltre 500 m	
180	Canicattì	1	563	C02	oltre 500 m	
181	Canicattì	1	662	A03	oltre 500 m	
182	Canicattì	1	662	C02	oltre 500 m	
183	Canicattì	1	550	A03	oltre 500 m	
184	Canicattì	1	609	Non rilevato	oltre 500 m	
185	Canicattì	1	187	A07	oltre 500 m	
186	Canicattì	1	616	C02	oltre 500 m	
187	Canicattì	1	531	A03	oltre 500 m	
188	Canicattì	1	531	C02	oltre 500 m	
189	Canicattì	1	530	A07	oltre 500 m	
190	Canicattì	1	682	A03	oltre 500 m	
191	Canicattì	1	532	A03	oltre 500 m	
192	Canicattì	1	655	A04	oltre 500 m	
193	Canicattì	1	608	A03	oltre 500 m	
194	Canicattì	1	580	A07	oltre 500 m	
195	Canicattì	1	572	F02	390 m	
196	Canicattì	1	769	F02	365 m	
197	Canicattì	1	221	Fabb rurale	335 m	
198	Canicattì	1	768	Non rilevato	335 m	
199	Canicattì	1	351	Fabb rurale	345 m	
200	Canicattì	1	350	Fabb rurale	345 m	
201	Canicattì	1	301	Non rilevato	150 m	
202	Canicattì	1	35	Fabb rurale	140 m	
203	Canicattì	1	298	Fabb rurale	150 m	
204	Canicattì	1	432	Fabb rurale	140 m	
205	Canicattì	1	667	F02	oltre 500 m	

206	Canicattì	2	303	A07	oltre 500 m	
207	Canicattì	2	303	C02	oltre 500 m	
208	Canicattì	2	303	C02	oltre 500 m	
209	Canicattì	2	303	A07	oltre 500 m	
210	Canicattì	2	339	C06	oltre 500 m	
211	Canicattì	2	339	A02	oltre 500 m	
212	Canicattì	3	165	A03	oltre 500 m	
213	Canicattì	3	209	A02	oltre 500 m	
214	Canicattì	9	346	C02	oltre 500 m	
215	Canicattì	9	317	C02	oltre 500 m	
216	Canicattì	9	317	A04	oltre 500 m	
217	Canicattì	9	313	A03	oltre 500 m	
218	Canicattì	9	313	C06	oltre 500 m	
219	Canicattì	9	313	C02	oltre 500 m	
220	Canicattì	9	402	C02	oltre 500 m	
221	Canicattì	9	269	Non rilevato	oltre 500 m	
222	Canicattì	9	269	Non rilevato	oltre 500 m	
223	Canicattì	9	269	A03	oltre 500 m	
224	Canicattì	1	A03	Non rilevato	oltre 500 m	
225	Canicattì	1	651	A03	oltre 500 m	
226	Canicattì	1	545	A04	oltre 500 m	
227	Canicattì	9	441	C02	oltre 500 m	
228	Canicattì	9	386	C02	oltre 500 m	
229	Canicattì	9	397	F02	oltre 500 m	
230	Canicattì	9	380	A07	oltre 500 m	
231	Canicattì	9	343	A04	oltre 500 m	
232	Canicattì	9	411	F02	oltre 500 m	
234	Canicattì	9	360	A07	oltre 500 m	
233	Canicattì	9	8	Area fab dm	oltre 500 m	
235	Canicattì	9	371	Non rilevato	oltre 500 m	
236	Canicattì	9	375	Non rilevato	oltre 500 m	
237	Canicattì	9	379	C02	oltre 500 m	
238	Racalmuto	16	13	Non rilevato	oltre 500 m	
239	Montedoro	15	286	F02	oltre 500 m	
240	Montedoro	15	251	A03	oltre 500 m	
241	Montedoro	15	273	Non rilevato	oltre 500 m	
242	Montedoro	15	273	Non rilevato	oltre 500 m	
243	Racalmuto	16	150	A04	oltre 500 m	

Categorie catastali

A/2	Abitazioni di tipo civile
A/3	Abitazioni di tipo economico
A/4	Abitazioni popolari
A/7	Abitazioni in villini
C/2	Magazzini e locali di deposito
C/6	Stalle, scuderie, rimesse, autorimesse (senza fine di lucro)
D/8	Fabbricati costruiti o adattati per le speciali esigenze di un'attività commerciale e non suscettibili di destinazione diversa senza radicali trasformazioni
D/10	Fabbricati per funzioni produttive connesse alle attività agricole
E/7	Fabbricati destinati all'esercizio pubblico dei culti
F/1	Area urbana
F/2	Unità collabenti

Di seguito, sono riportate le schede tecniche dei **62 fabbricati destinati a civile abitazione** censiti nel buffer di indagine di 1 km (indicati in verde nella tabella precedente).

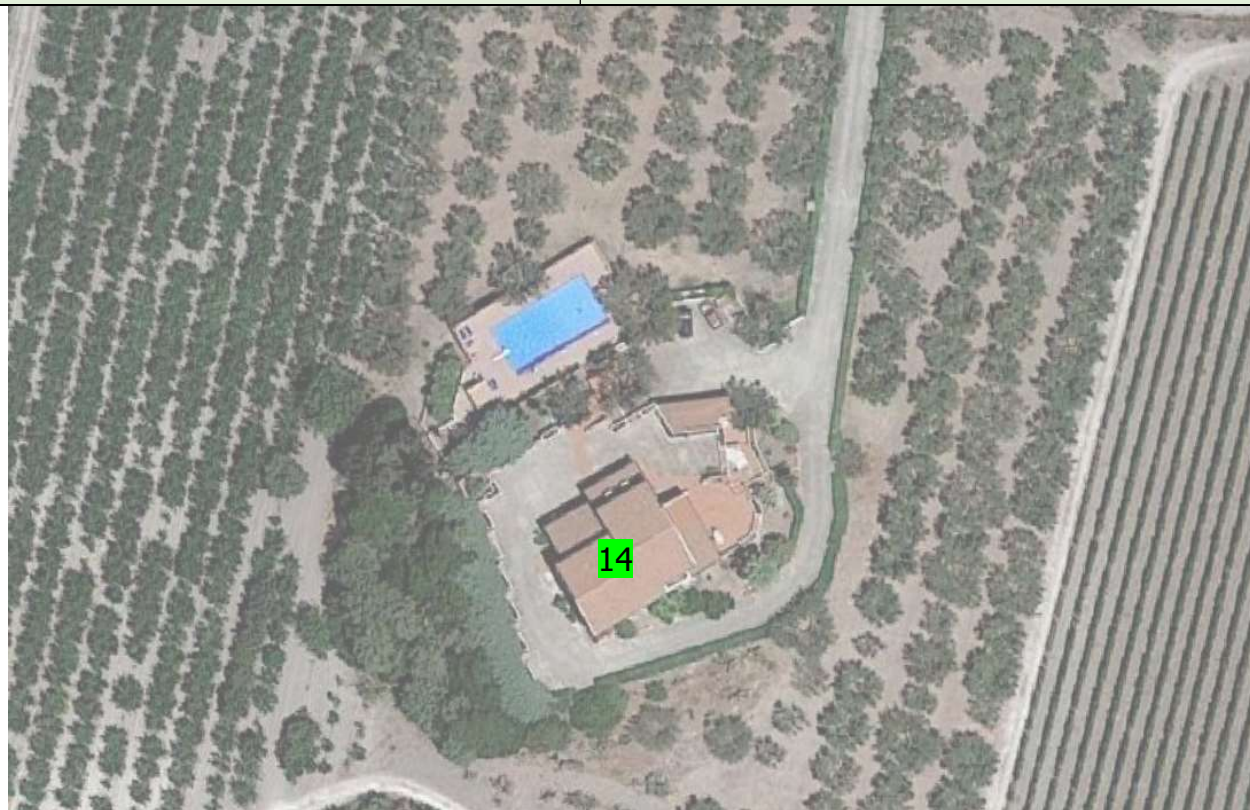
Sono state individuate anche le aree di interesse archeologico, di cui si riportano le schede prodotte dalla Soprintendenza per i Beni Culturali e Ambientali di Agrigento nel Piano Paesaggistico.

Nell'area di indagine è stata accertata l'assenza di recettori sensibili quali scuole, ospedali, chiese, case di cura o di riposo.

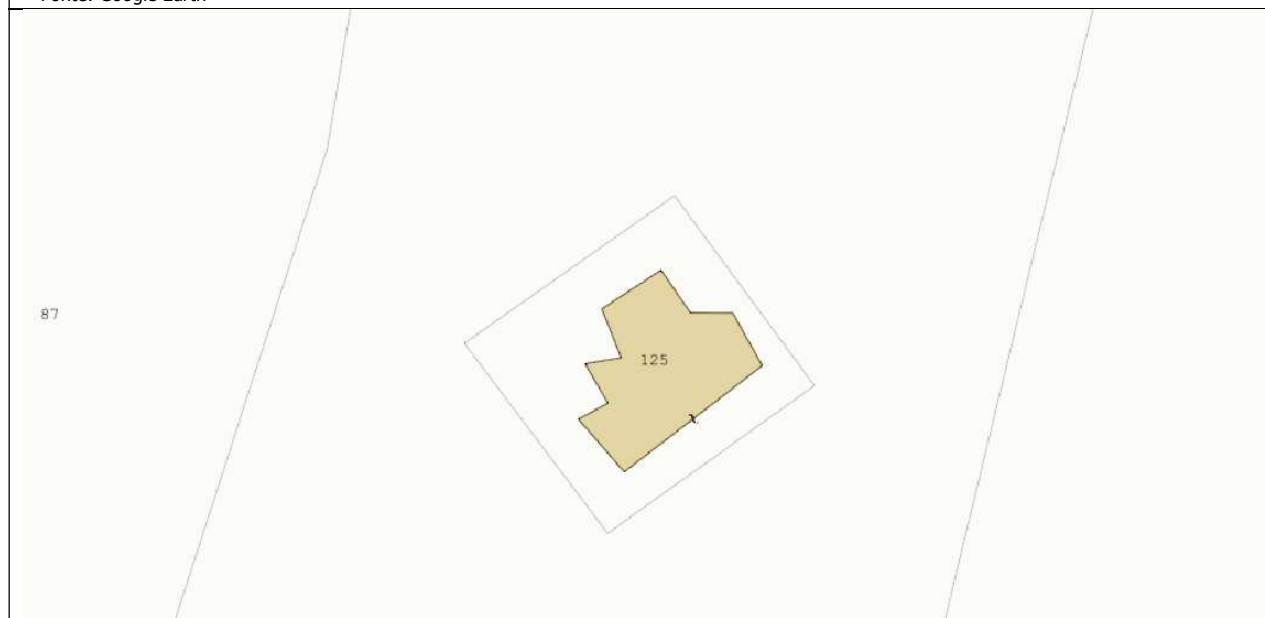
3.3 Schede tecniche ricettori-civile abitazione

SCHEDA FABBRICATO n. 14
Comune di Caltanissetta (CL)

Coordinate: (UTM WGS84-33N)
402563; 4140410



Fonte: Google Earth



RIFERIMENTI CATASTALI

- Fg. 240, p.lla 125, categoria **A/7**: abitazione in villini

DISTANZA MINIMA DALL'IMPIANTO: oltre 500 m dall'aerogeneratore più vicino WTG2

SCHEDA FABBRICATI n. 18, 25, 26
Comune di Canicattì (AG)Coordinate: (UTM WGS84-33N)
n.18: 401657; 4139863
n.25: 401573; 4139904
n.26: 401581; 4139868

Fonte: Google Earth

**BREVE DESCRIZIONE:**

- Fg. 25, p.lla 172, categoria **A/3**: abitazione di tipo economico
- Fg. 25, p.lla 171, categoria **A/3**: abitazione di tipo economico
- Fg. 25, p.lla 171, categoria **A/2**: abitazione di tipo civile

DISTANZA MINIMA DALL'IMPIANTO: oltre 500 m dagli aerogeneratori più vicini WTG2 e WTG3

SCHEDA FABBRICATO n. 34
Comune di Canicattì (AG)Coordinate: (UTM WGS84-33N)
400983; 4139357

Fonte: Google Earth

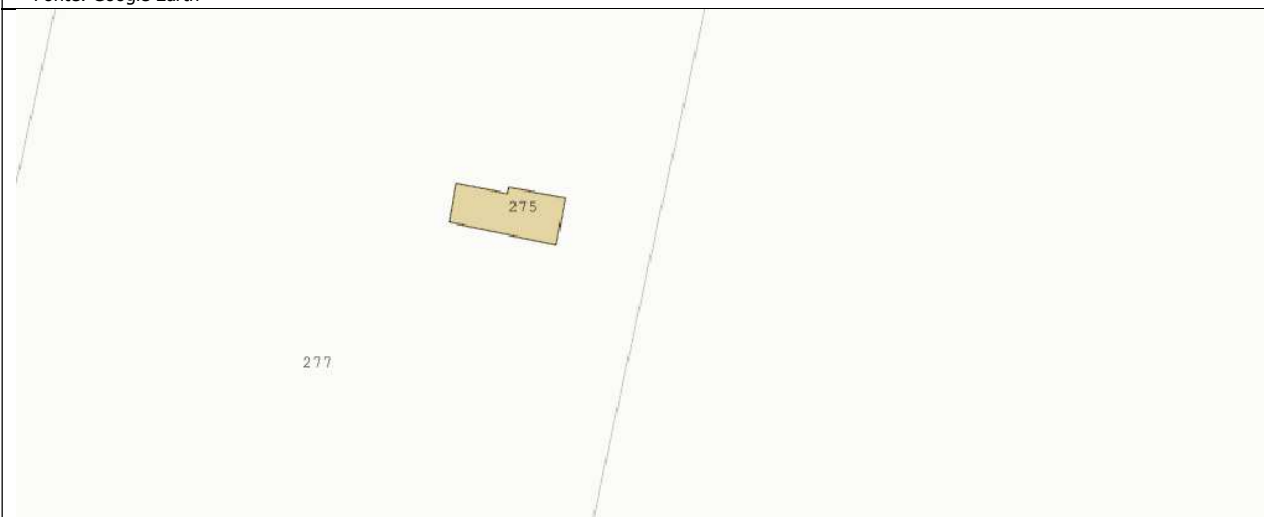
**RIFERIMENTI CATASTALI**

- Fg. 24, p.lla 189, categoria **A/7**: abitazione in villini

DISTANZA MINIMA DALL'IMPIANTO: oltre 500 m dall'aerogeneratore più vicino WTG1

SCHEDA FABBRICATO n. 51
Comune di Caltanissetta (CL)Coordinate: (UTM WGS84-33N)
402207; 4138193

Fonte: Google Earth

**RIFERIMENTI CATASTALI**

- Fg. 29, p.lla 275, categoria **A/3**: abitazione di tipo economico

DISTANZA MINIMA DALL'IMPIANTO: oltre 500 m dall'aerogeneratore più vicino WTG1

**SCHEDA FABBRICATI n. 60, 61, 62, 63
Comune di Serradifalco (CL)**

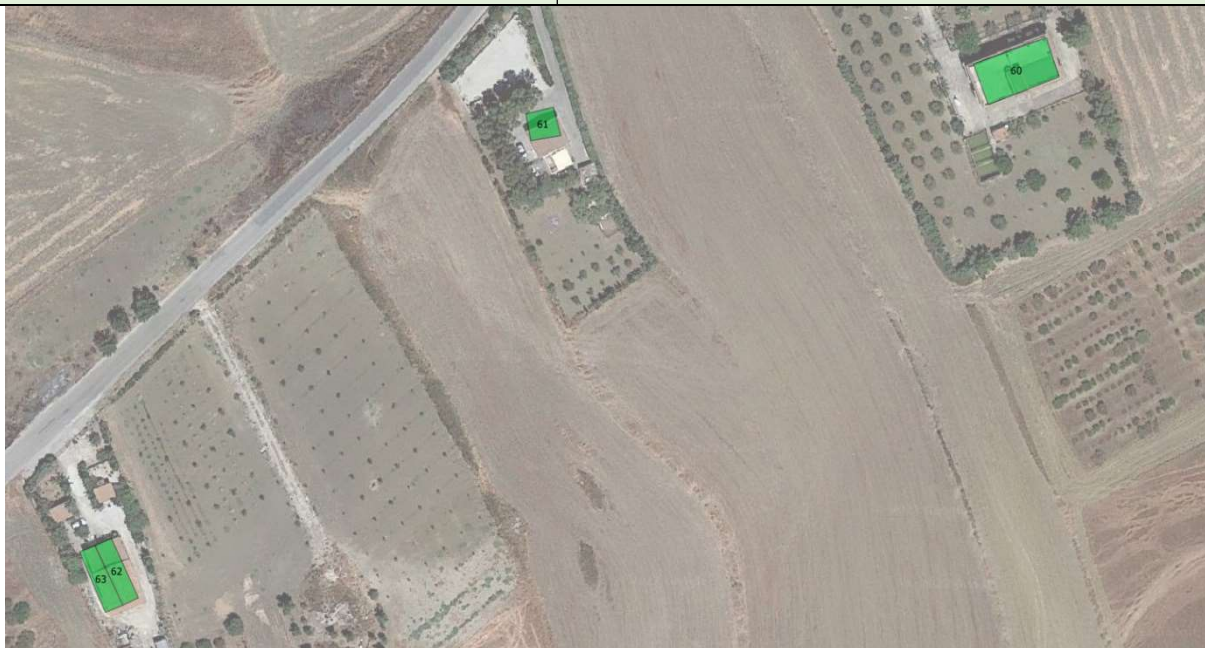
Coordinate: (UTM WGS84-33N)

n.60: 397685; 4144612

n.61: 397565; 4144599

n.62: 397458; 4144484

n.63: 397453; 4144482

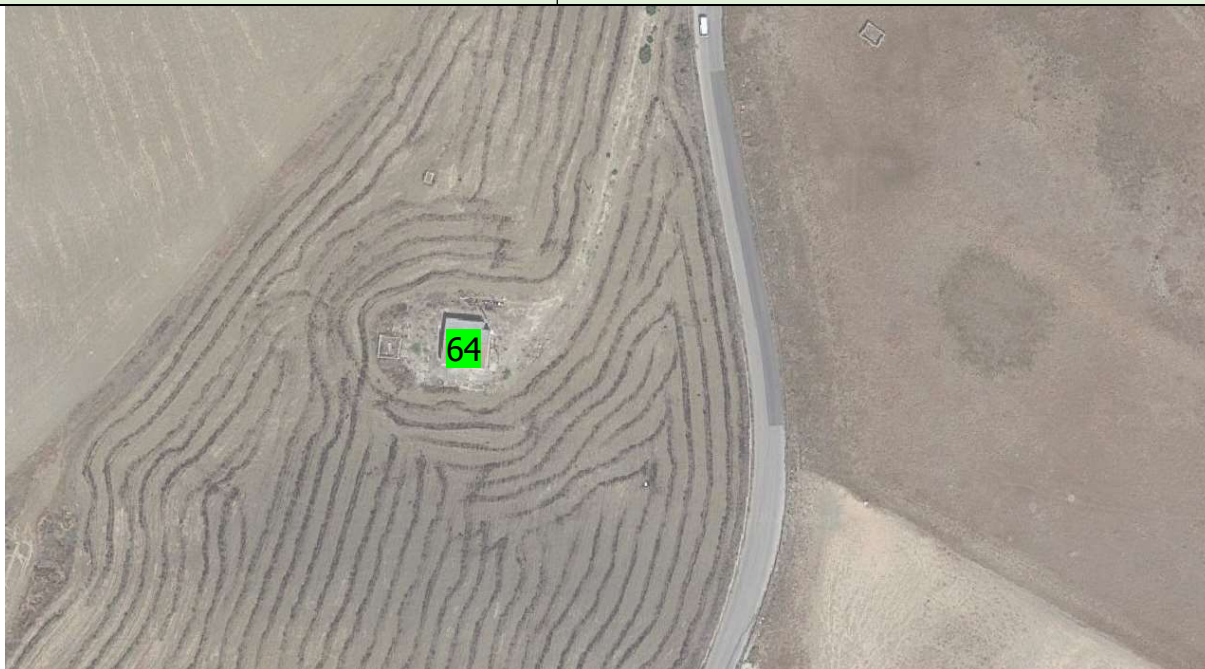


Fonte: Google Earth

**BREVE DESCRIZIONE:**

- Fg. 26, p.lla 60, categoria **A/3**: abitazione di tipo economico
- Fg. 26, p.lla 61, categoria **A/3**: abitazione di tipo economico
- Fg. 26, p.lla 96, categoria **A/4**: abitazione di tipo popolare
- Fg. 26, p.lla 97, categoria **A/4**: abitazione di tipo popolare

DISTANZA MINIMA DALL'IMPIANTO: oltre 500 m dall'aerogeneratore più vicino WTG7

SCHEDA FABBRICATO n. 64
Comune di Serradifalco (CL)Coordinate: (UTM WGS84-33N)
397147; 4144161

Fonte: Google Earth

**RIFERIMENTI CATASTALI**

- Fg. 26, p.la 85, categoria **A/4**: abitazione di tipo popolare

DISTANZA MINIMA DALL'IMPIANTO: oltre 500 m dall'aerogeneratore più vicino WTG7

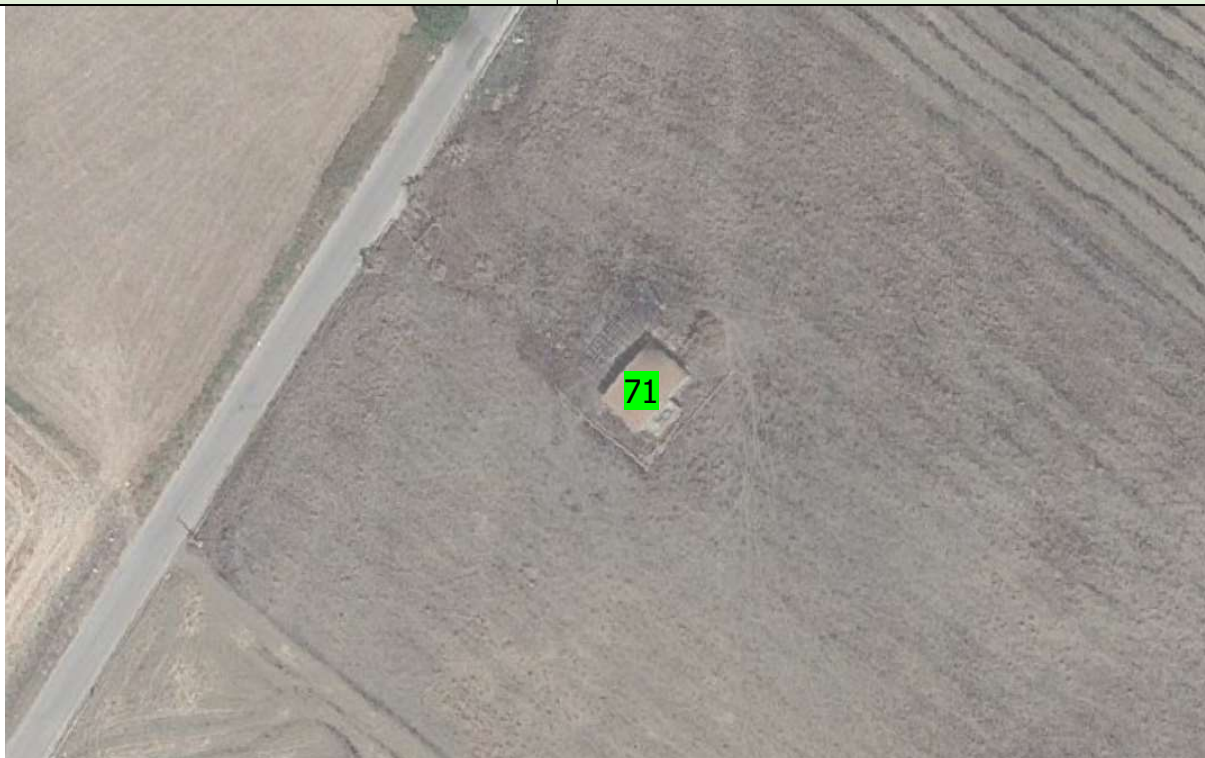
SCHEDE FABBRICATI n. 70, 240
Comune di Montedoro (CL)Coordinate: (UTM WGS84-33N)
n.70: 396215; 4143807
n.240: 396242; 4143895

Fonte: Google Earth

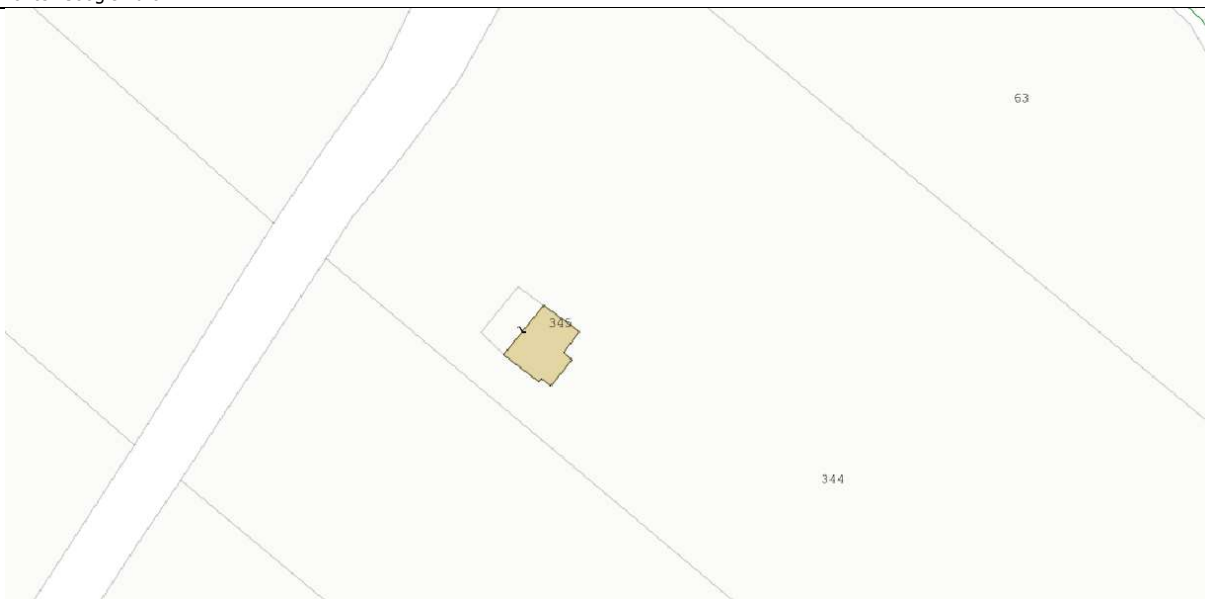
**BREVE DESCRIZIONE:**

- Fg. 15, p.lla 253, categoria **A/2**: abitazione di tipo civile
- Fg. 15, p.lla 251, categoria **A/3**: abitazione di tipo economico

DISTANZA MINIMA DALL'IMPIANTO: oltre 500 m dall'aerogeneratore più vicino WTG8

SCHEDA FABBRICATO n. 71
Comune di Canicattì (AG)Coordinate: (UTM WGS84-33N)
396801; 4143801

Fonte: Google Earth

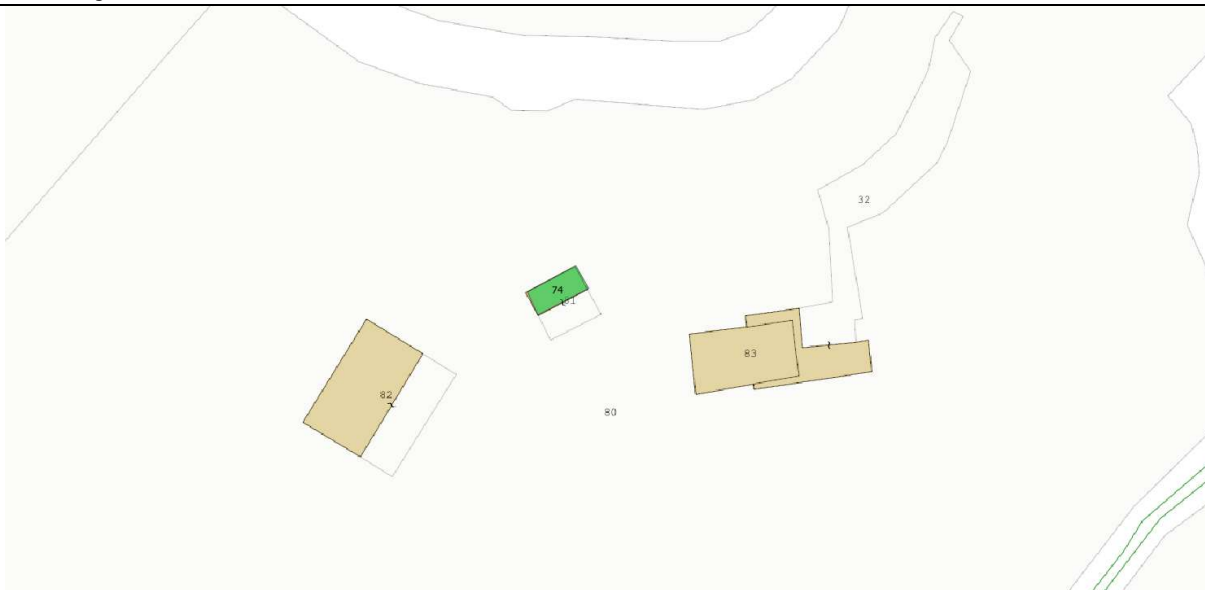
**RIFERIMENTI CATASTALI**

- Fg. 2, p.lla 345, categoria **A/3**: abitazione di tipo economico

DISTANZA MINIMA DALL'IMPIANTO: oltre 500 m dall'aerogeneratore più vicino WTG8

SCHEMA FABBRICATO n. 74
Serradifalco (CL)Coordinate: (UTM WGS84-33N)
397142; 4143774

Fonte: Google Earth



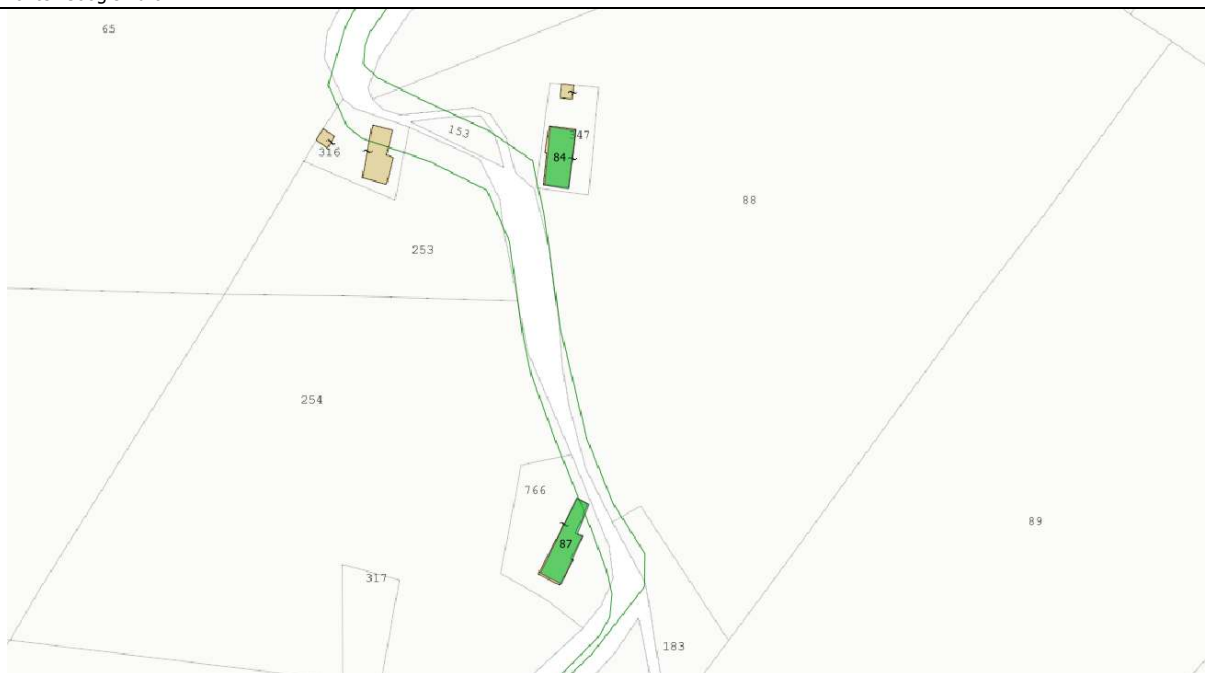
BREVE DESCRIZIONE:

- Fg. 26, p.lla 81, categoria **A/4**: abitazione di tipo popolare

DISTANZA MINIMA DALL'IMPIANTO: oltre 500 m dall'aerogeneratore più vicino WTG8

SCHEDA FABBRICATI n. 84, 87
Comune di Canicattì (AG)Coordinate: (UTM WGS84-33N)
n.84: 396338; 4143283
n.87: 396340; 4143148

Fonte: Google Earth

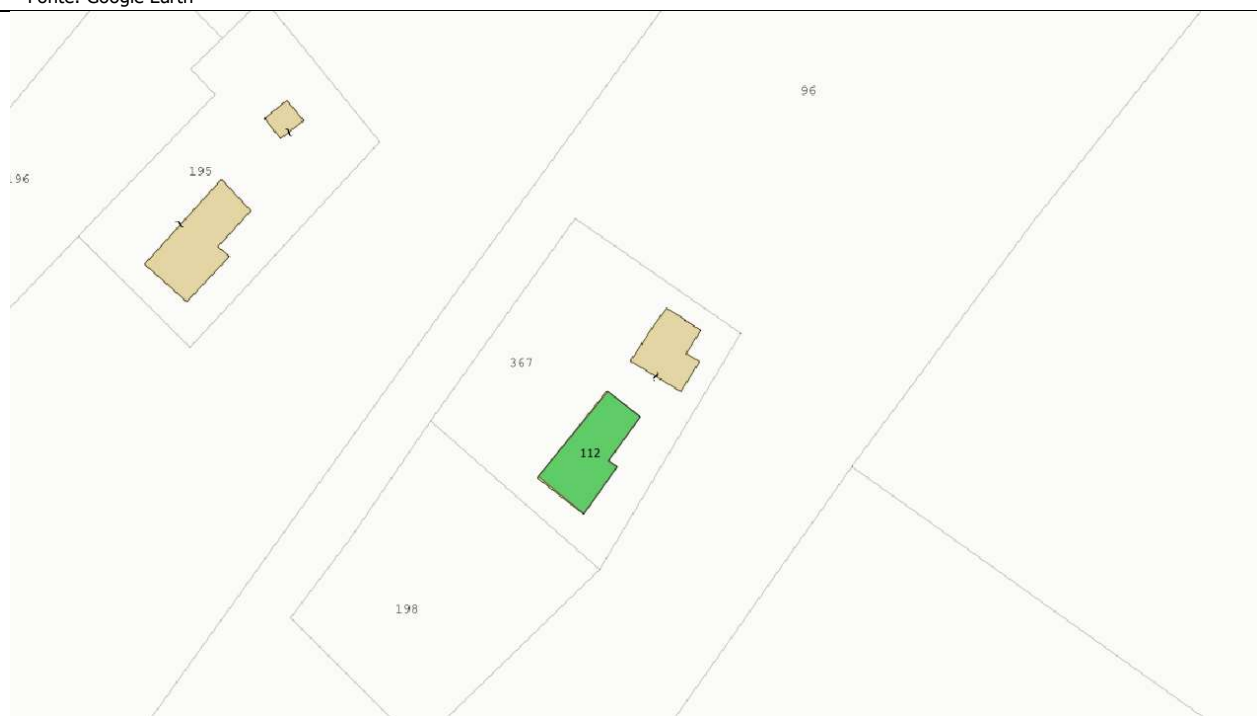
**BREVE DESCRIZIONE:**

- Fg. 2, p.lla 347, categoria **A/3**: abitazione di tipo economico
- Fg. 1, p.lla 766, categoria **A/4**: abitazione di tipo popolare

DISTANZA MINIMA DALL'IMPIANTO: oltre 500 m dall'aerogeneratore più vicino WTG8

SCHEDA FABBRICATO n. 112
Canicattì (AG)Coordinate: (UTM WGS84-33N)
396820; 4142561

Fonte: Google Earth



BREVE DESCRIZIONE:

- Fg. 2, p.lla 367, categoria **A/4**: abitazione di tipo popolare

DISTANZA MINIMA DALL'IMPIANTO: oltre 500 m dall'aerogeneratore più vicino WTG9

SCHEDA FABBRICATI n. 115, 131
Comune di Canicattì (AG)Coordinate: (UTM WGS84-33N)
n.115: 397324; 4142039
n.131: 397220; 4141918

Fonte: Google Earth

**BREVE DESCRIZIONE:**

- Fg. 2, p.lla 366, categoria **A/4**: abitazione di tipo popolare
- Fg. 2, p.lla 359, categoria **A/3**: abitazione di tipo economico

DISTANZA MINIMA DALL'IMPIANTO: oltre 500 m dall'aerogeneratore più vicino WTG9

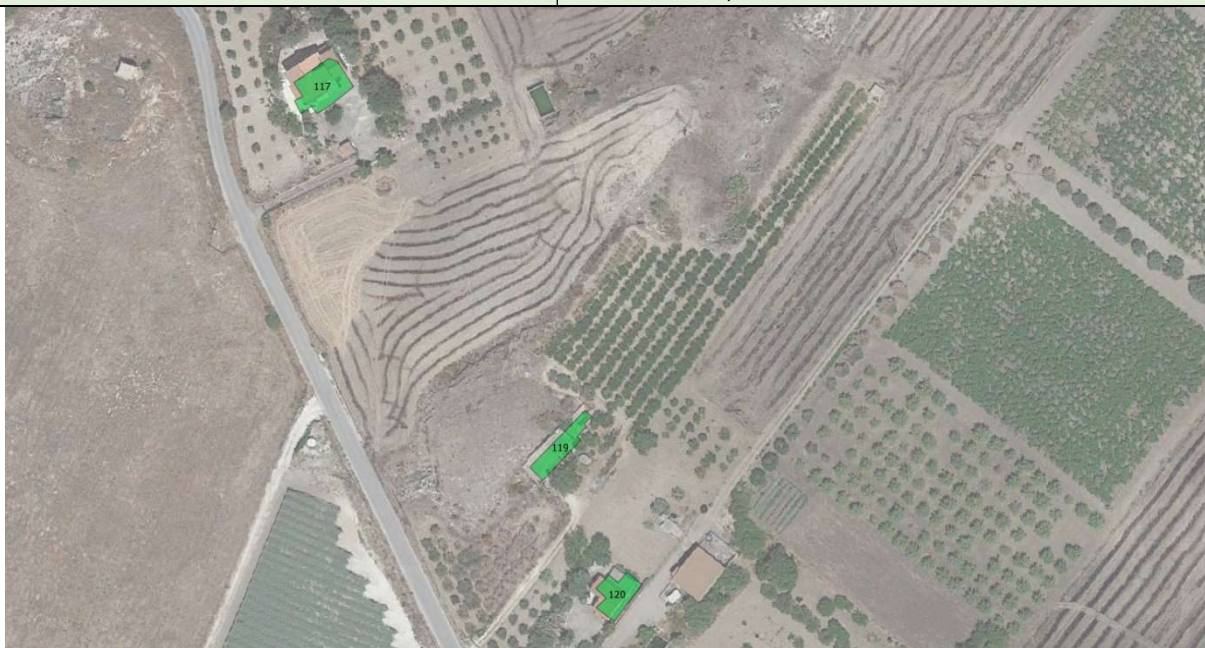
**SCHEDA FABBRICATI n. 117, 119, 120
Comune di Canicattì (AG)**

Coordinate: (UTM WGS84-33N)

n.117: 396835; 4142139

n.119: 396907; 4142024

n.120: 396927; 4141979

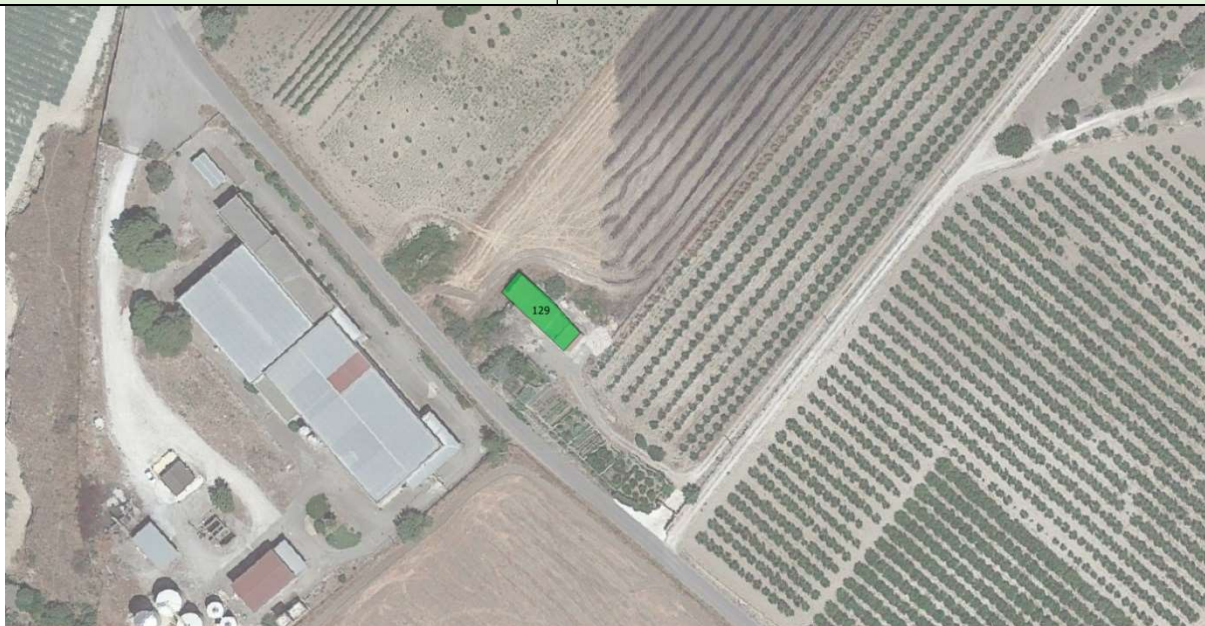


Fonte: Google Earth

**BREVE DESCRIZIONE:**

- Fg. 2, p.lla 293, categoria **A/7**: abitazione in villini
- Fg. 2, p.lla 349, categoria **A/3**: abitazione di tipo economico
- Fg. 2, p.lla 296, categoria **A/3**: abitazione di tipo economico

DISTANZA MINIMA DALL'IMPIANTO: oltre 500 m dall'aerogeneratore più vicino WTG9

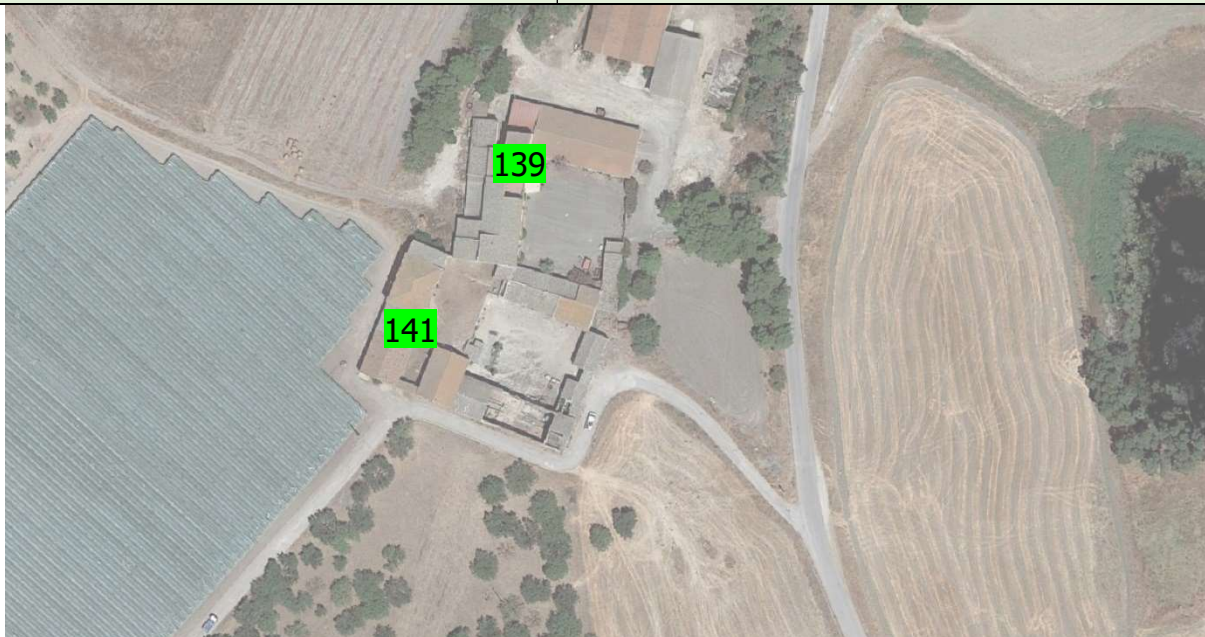
SCHEDA FABBRICATO n. 129
Canicattì (AG)Coordinate: (UTM WGS84-33N)
396998; 4141849

Fonte: Google Earth

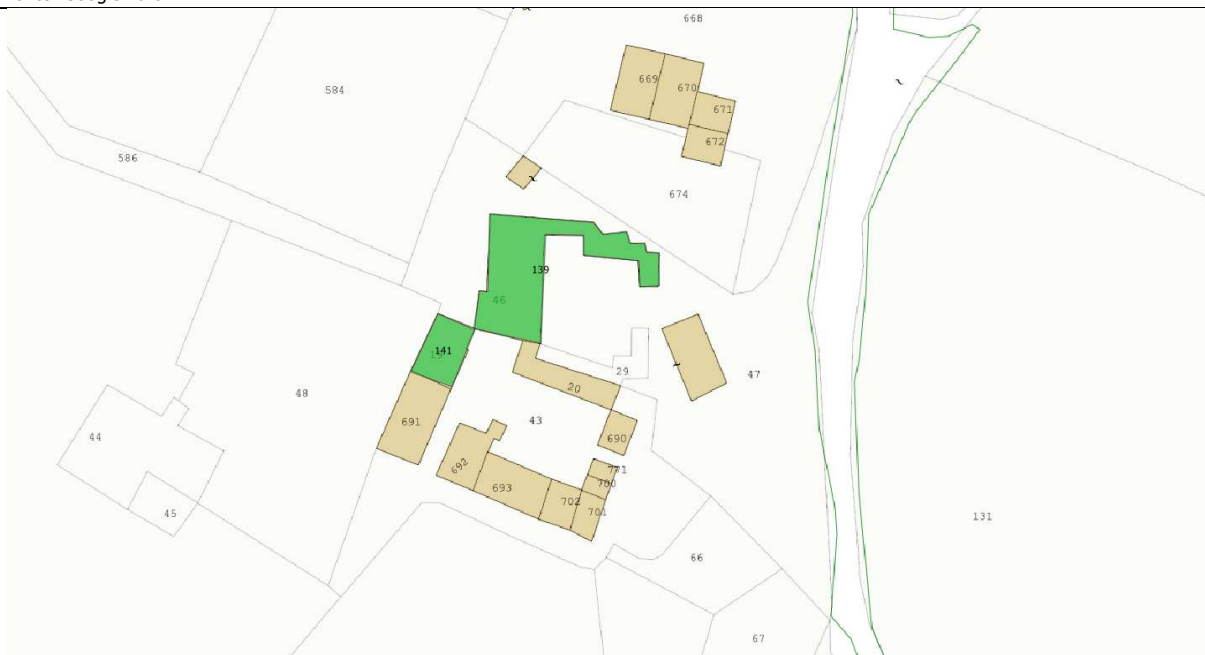
**BREVE DESCRIZIONE:**

- Fg. 2, p.lla 326, categoria **A/3**: abitazione di tipo economico

DISTANZA MINIMA DALL'IMPIANTO: oltre 500 m dall'aerogeneratore più vicino WTG4

SCHEMA FABBRICATI n. 139, 141
Comune di Canicattì (AG)Coordinate: (UTM WGS84-33N)
n.139: 397214; 4141470
n.141: 397190; 397190

Fonte: Google Earth

**BREVE DESCRIZIONE:**

- Fg. 1, p.lla 46, categoria **A/2**: abitazione di tipo civile
- Fg. 1, p.lla 19, categoria **A/2**: abitazione di tipo civile

DISTANZA MINIMA DALL'IMPIANTO: 480 m ca. dall'aerogeneratore più vicino WTG4

**SCHEDA FABBRICATI n. 151, 152, 157
Comune di Canicattì (AG)**

Coordinate: (UTM WGS84-33N)

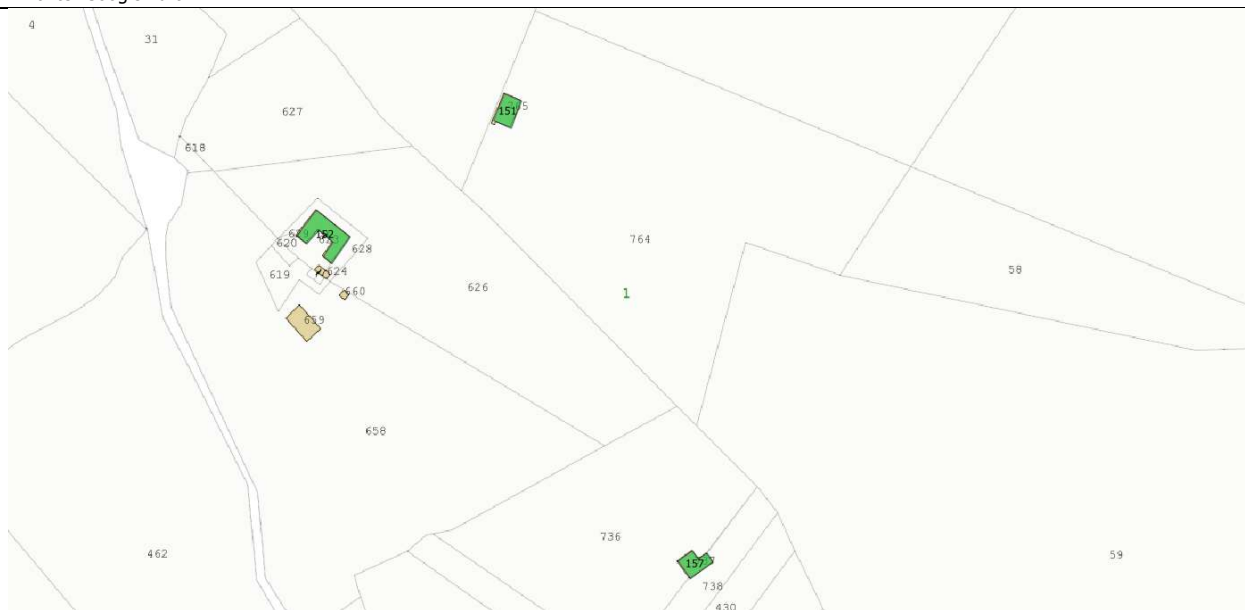
n.151: 396265; 4141401

n.152: 396163; 4141333

n.157: 396371; 4141142



Fonte: Google Earth

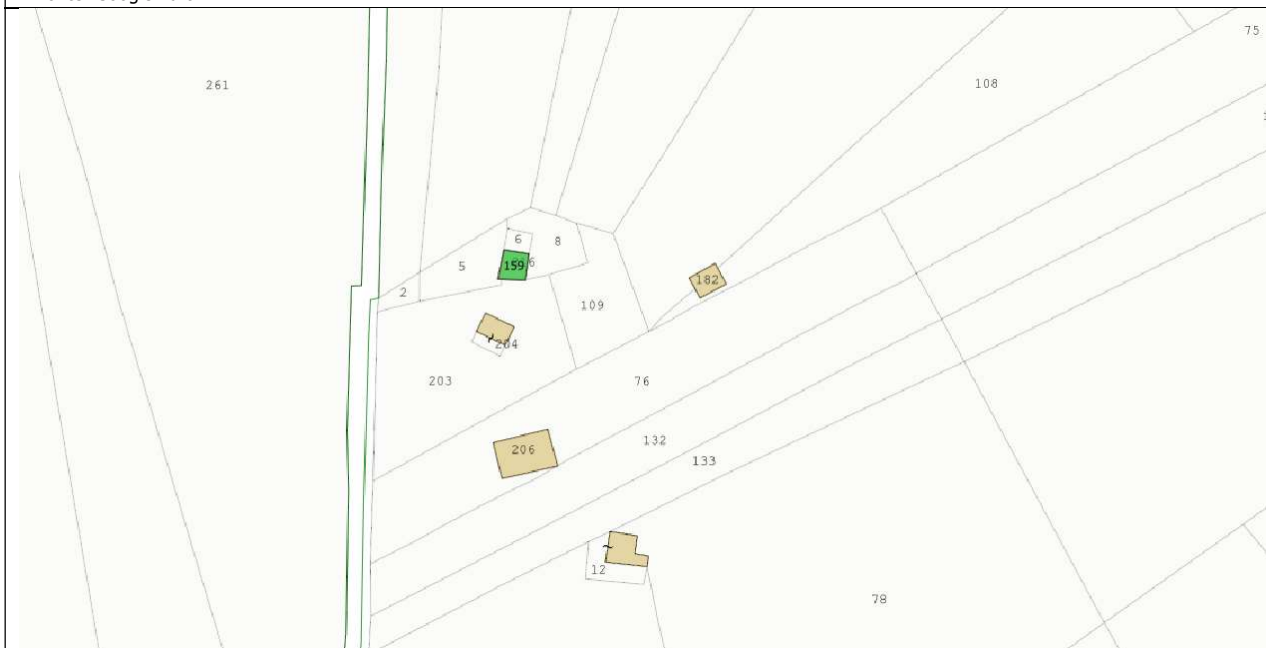
**BREVE DESCRIZIONE:**

- Fg. 1, p.lla 765, categoria **A/3**: abitazione di tipo economico
- Fg. 1, p.lla 623, categoria **A/3**: abitazione di tipo economico
- Fg. 1, p.lla 737, categoria **A/3**: abitazione di tipo economico

DISTANZA MINIMA DALL'IMPIANTO: oltre 500 m dall'aerogeneratore più vicino WTG5

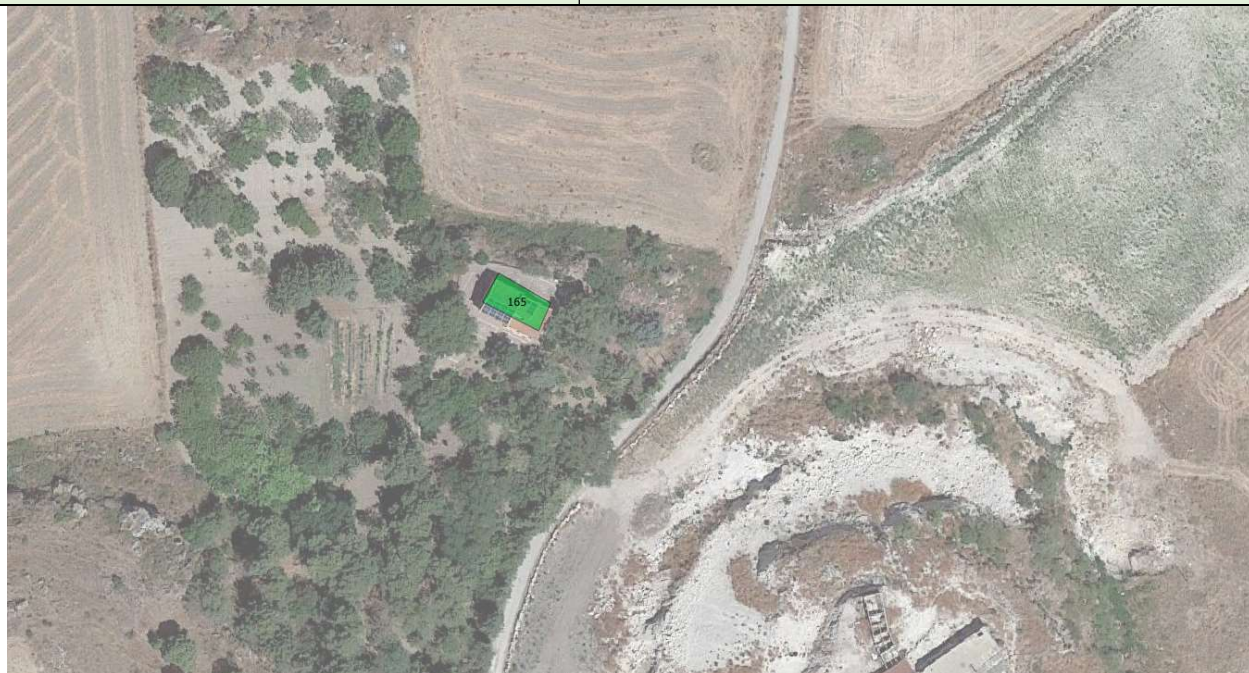
SCHEDA FABBRICATO n. 159
Canicattì (AG)Coordinate: (UTM WGS84-33N)
398268; 4141306

Fonte: Google Earth

**BREVE DESCRIZIONE:**

- Fg. 3, p.lla 182, categoria **A/4**: abitazione di tipo popolare

DISTANZA MINIMA DALL'IMPIANTO: oltre 500 m dall'aerogeneratore più vicino WTG4

SCHEDA FABBRICATO n. 165
Canicattì (AG)Coordinate: (UTM WGS84-33N)
398157; 4141061

Fonte: Google Earth

**BREVE DESCRIZIONE:**

- Fg. 2, p.lla 346, categoria **A/7**: abitazione di tipo popolare

DISTANZA MINIMA DALL'IMPIANTO: oltre 500 m dall'aerogeneratore più vicino WTG4

**SCHEDA FABBRICATI n. 170, 212, 213
Comune di Canicattì (AG)**

Coordinate: (UTM WGS84-33N)

n.170: 398208; 4140860

n.212: 398245; 4140785

n.13: 398386; 4140718



Fonte: Google Earth

**BREVE DESCRIZIONE:**

- Fg. 3, p.lla 187, categoria **A/7**: abitazione in villini
- Fg. 3, p.lla 165, categoria **A/3**: abitazione di tipo economico
- Fg. 3, p.lla 209, categoria **A/2**: abitazione di tipo civile

DISTANZA MINIMA DALL'IMPIANTO: oltre 500 m dall'aerogeneratore più vicino WTG4

SCHEDA FABBRICATI n. 171, 172
Comune di Canicattì (AG)Coordinate: (UTM WGS84-33N)
n.171: 397748; 4140847
n.172: 397697; 4140826

Fonte: Google Earth

**BREVE DESCRIZIONE:**

- Fg. 2, p.la 335, categoria **A/7**: abitazione in villini
- Fg. 2, p.la 350, categoria **A/3**: abitazione di tipo economico

DISTANZA MINIMA DALL'IMPIANTO: oltre 500 m dall'aerogeneratore più vicino WTG5

SCHEDA FABBRICATI n. 175, 176, 178, 179
Comune di Canicattì (AG)

Coordinate: (UTM WGS84-33N)

n.175: 396372; 4140846

n.176: 396201; 4140849

n.178: 396124; 4140822

n.179: 396087; 4140779

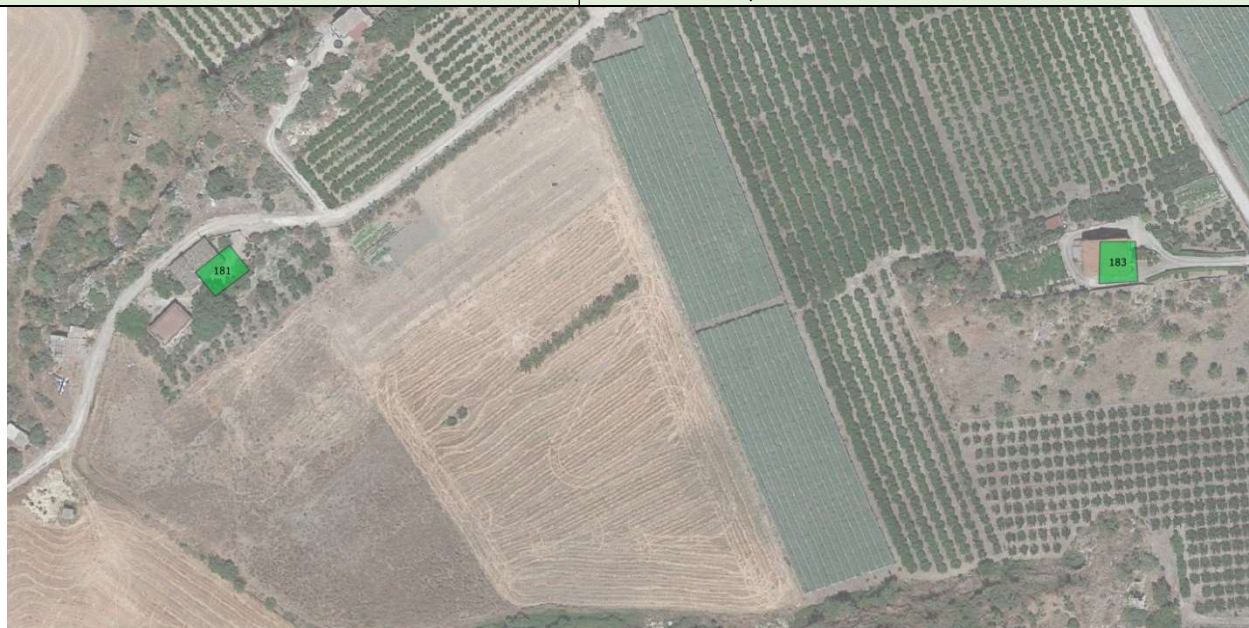


Fonte: Google Earth

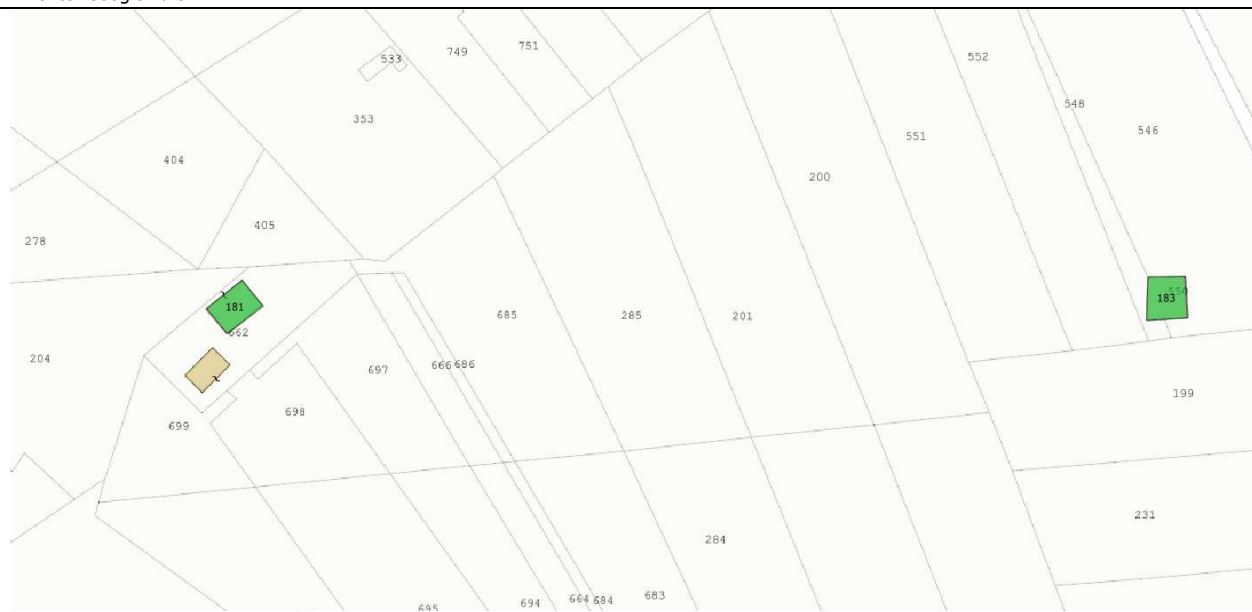
**BREVE DESCRIZIONE:**

- Fg. 1, p.lla 554, categoria **A/3**: abitazione di tipo economico
- Fg. 1, p.lla 636, categoria **A/3**: abitazione di tipo economico
- Fg. 1, p.lla 634, categoria **A/3**: abitazione di tipo economico
- Fg. 1, p.lla 562, categoria **A/3**: abitazione di tipo economico

DISTANZA MINIMA DALL'IMPIANTO: oltre 500 m dall'aerogeneratore più vicino WTG5

SCHEDA FABBRICATI n. 181, 183
Comune di Canicattì (AG)Coordinate: (UTM WGS84-33N)
n.181: 396012; 4140665
n.183: 396327; 4140668

Fonte: Google Earth

**BREVE DESCRIZIONE:**

- Fg. 1, p.lla 662, categoria **A/3**: abitazione di tipo economico
- Fg. 1, p.lla 550, categoria **A/3**: abitazione di tipo economico

DISTANZA MINIMA DALL'IMPIANTO: oltre 500 m dall'aerogeneratore più vicino WTG5

SCHEDE FABBRICATI n. 185, 187, 191
Comune di Canicattì (AG)

Coordinate: (UTM WGS84-33N)

n.185: 396436; 4140532

n.187: 396273; 4140497

n.191: 396267; 4140438



Fonte: Google Earth

**BREVE DESCRIZIONE:**

- Fg. 1, p.lla 187, categoria **A/7**: abitazione in villini
- Fg. 1, p.lla 531, categoria **A/3**: abitazione di tipo economico
- Fg. 1, p.lla 532, categoria **A/3**: abitazione di tipo economico

DISTANZA MINIMA DALL'IMPIANTO: oltre 500 m dall'aerogeneratore più vicino WTG5

SCHEDA FABBRICATI n. 189, 190
Comune di Canicattì (AG)Coordinate: (UTM WGS84-33N)
n.189: 396134; 4140379
n.190: 396240; 4140335

Fonte: Google Earth

**BREVE DESCRIZIONE:**

- Fg. 1, p.lla 530, categoria **A/7**: abitazione in villini
- Fg. 1, p.lla 682, categoria **A/3**: abitazione di tipo economico

DISTANZA MINIMA DALL'IMPIANTO: oltre 500 m dall'aerogeneratore più vicino WTG5

SCHEDA FABBRICATI n. 192, 193, 194
Comune di Canicattì (AG)

Coordinate: (UTM WGS84-33N)

n.192: 396388; 4140334

n.193: 396418; 4140353

n.194: 396457; 4140296



Fonte: Google Earth

**BREVE DESCRIZIONE:**

- Fg. 1, p.lla 655, categoria **A/4**: abitazione di tipo popolare
- Fg. 1, p.lla 608, categoria **A/3**: abitazione di tipo economico
- Fg. 1, p.lla 580, categoria **A/7**: abitazione in villini

DISTANZA MINIMA DALL'IMPIANTO: oltre 500 m dall'aerogeneratore più vicino WTG5

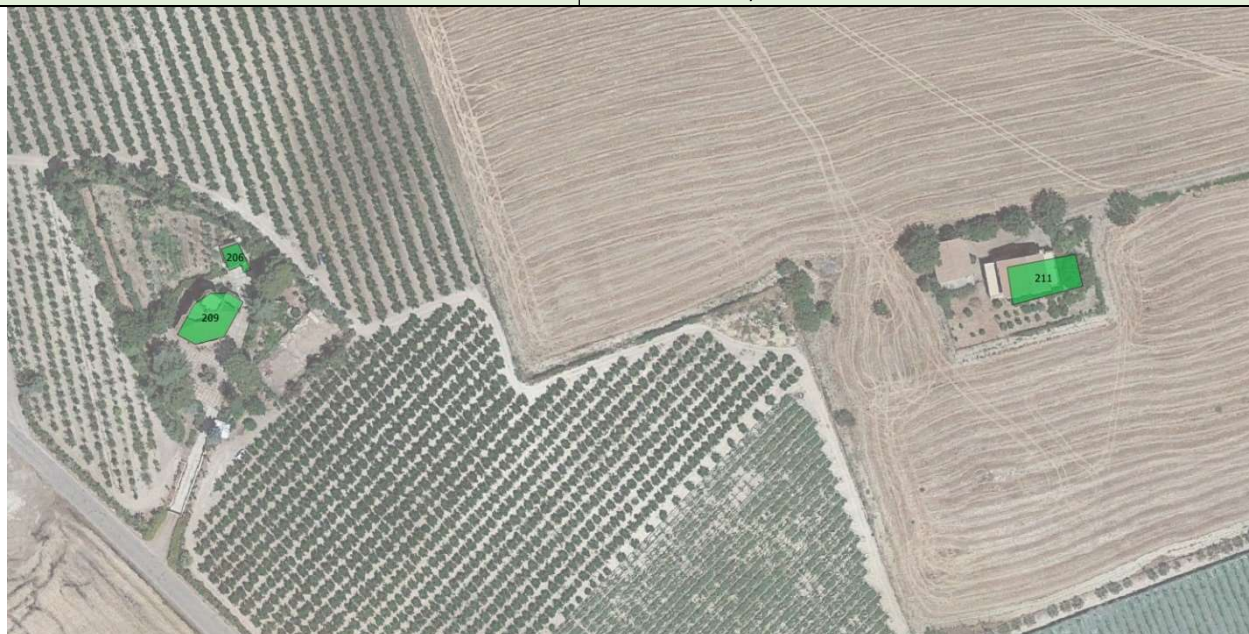
**SCHEDA FABBRICATI n. 206, 209, 211
Comune di Canicattì (AG)**

Coordinate: (UTM WGS84-33N)

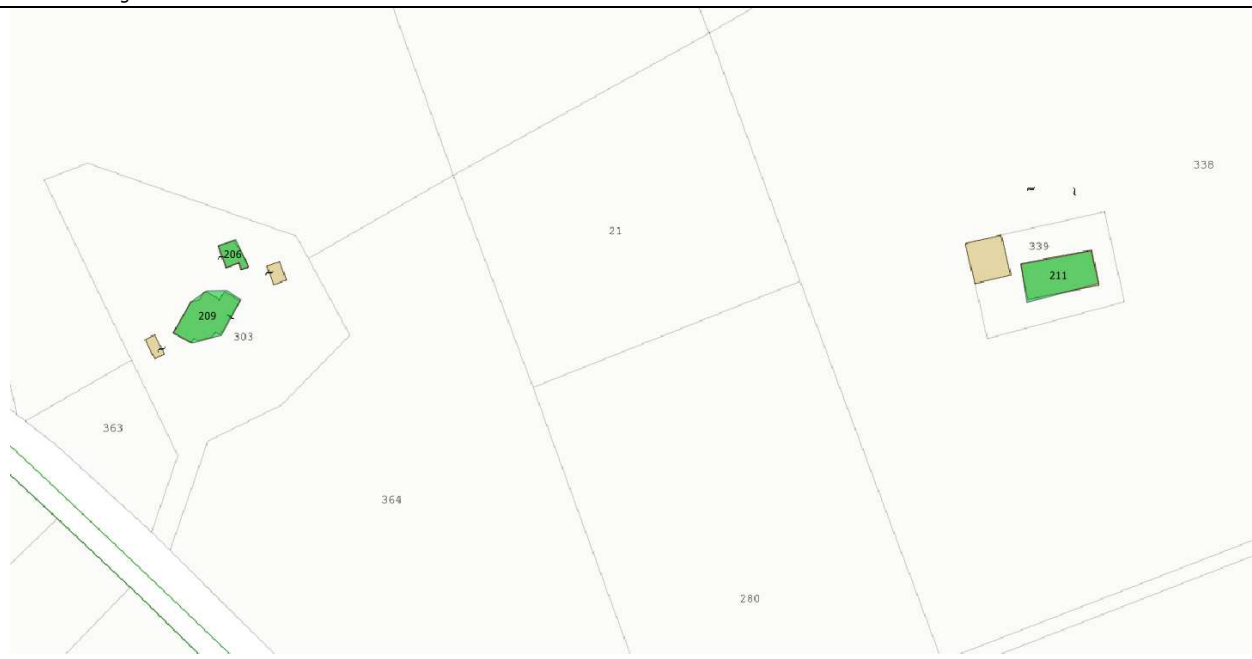
n.206: 397800; 4140675

n.209: 397793; 4140656

n.211: 398045; 4140669



Fonte: Google Earth

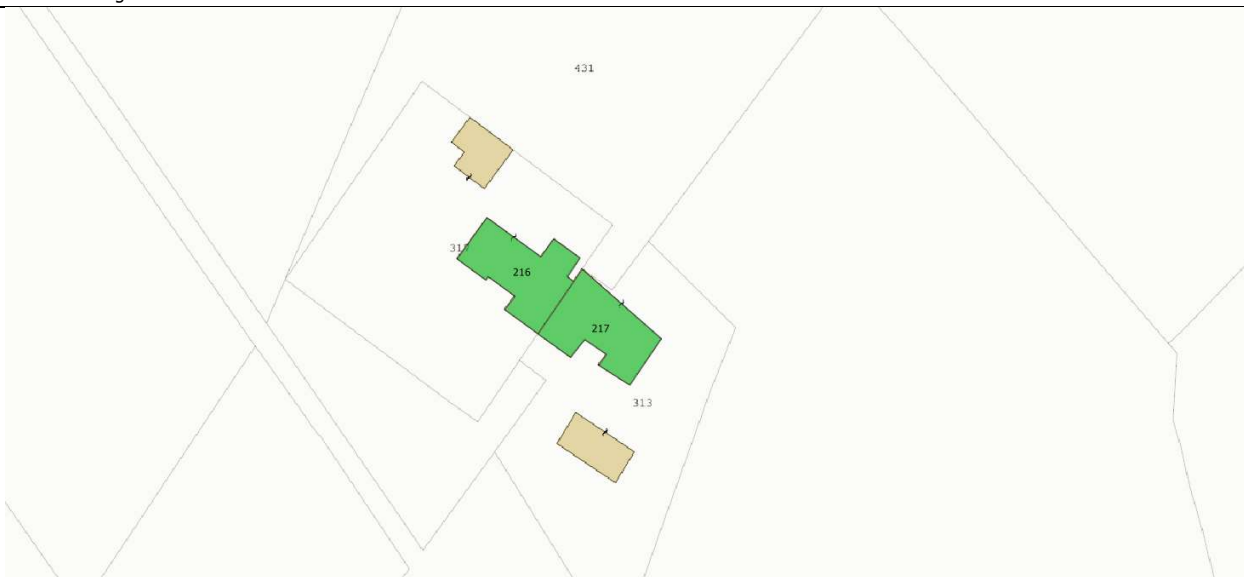
**BREVE DESCRIZIONE:**

- Fg. 2, p.lla 303, categoria **A/7**: abitazione in villini
- Fg. 2, p.lla 303, categoria **A/7**: abitazione in villini
- Fg. 2, p.lla 339, categoria **A/2**: abitazione di tipo civile

DISTANZA MINIMA DALL'IMPIANTO: oltre 500 m dall'aerogeneratore più vicino WTG5

SCHEMA FABBRICATI n. 216, 217
Comune di Canicattì (AG)Coordinate: (UTM WGS84-33N)
n.216: 397672; 4140442
n.217: 397685; 4140433

Fonte: Google Earth

**BREVE DESCRIZIONE:**

- Fg. 9, p.lla 317, categoria **A/4**: abitazione di tipo popolare
- Fg. 9, p.lla 317, categoria **A/3**: abitazione di tipo economico

DISTANZA MINIMA DALL'IMPIANTO: oltre 500 m dall'aerogeneratore più vicino WTG5

SCHEDA FABBRICATO n. 223
Comune di Canicattì (AG)Coordinate: (UTM WGS84-33N)
397252; 4140320

Fonte: Google Earth



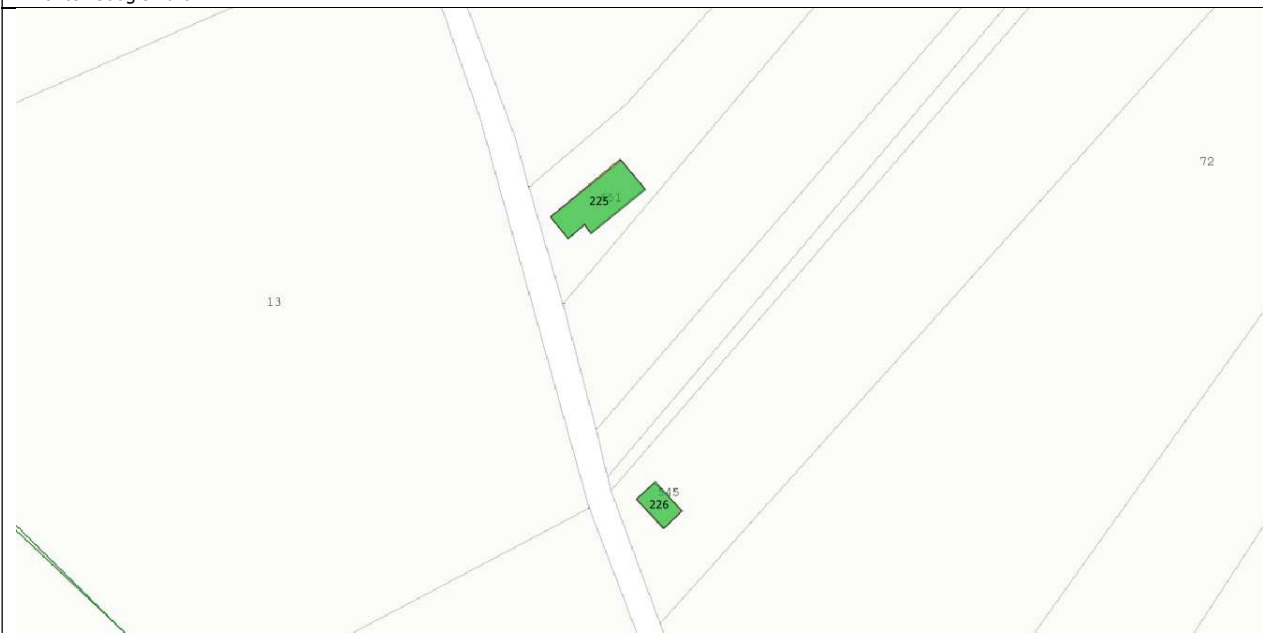
BREVE DESCRIZIONE:

- Fg. 9, p.la 269, categoria **A/3**: abitazione di tipo economico

DISTANZA MINIMA DALL'IMPIANTO: oltre 500 m dall'aerogeneratore più vicino WTG5

SCHEDE FABBRICATI n. 225, 226
Comune di Canicattì (AG)Coordinate: (UTM WGS84-33N)
n.225: 396626; 4139905
n.226: 396637; 4139849

Fonte: Google Earth

**BREVE DESCRIZIONE:**

- Fg. 1, p.lla 651, categoria **A/3**: abitazione di tipo economico
- Fg. 1, p.lla 545, categoria **A/4**: abitazione di tipo popolare

DISTANZA MINIMA DALL'IMPIANTO: oltre 500 m dall'aerogeneratore più vicino WTG5

SCHEDA FABBRICATI n. 230, 231, 234
Comune di Canicattì (AG)

Coordinate: (UTM WGS84-33N)

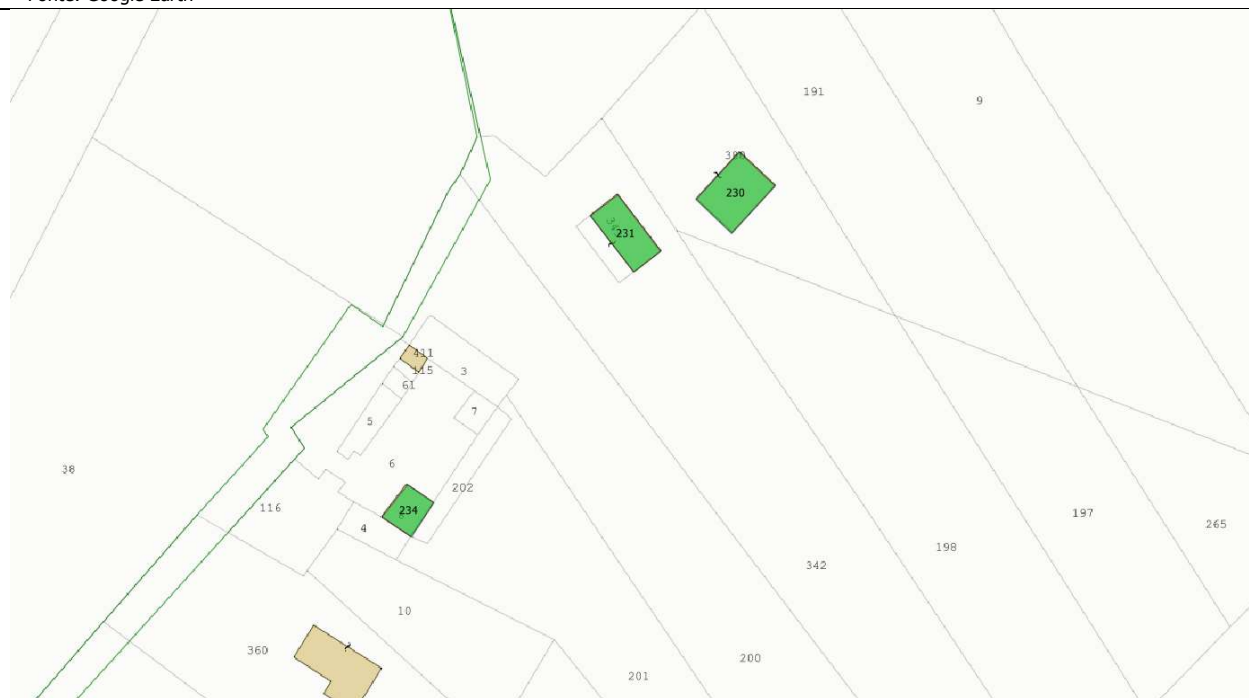
n.230: 396971; 4139830

n.231: 396953; 4139824

n.234: 396916; 4139777

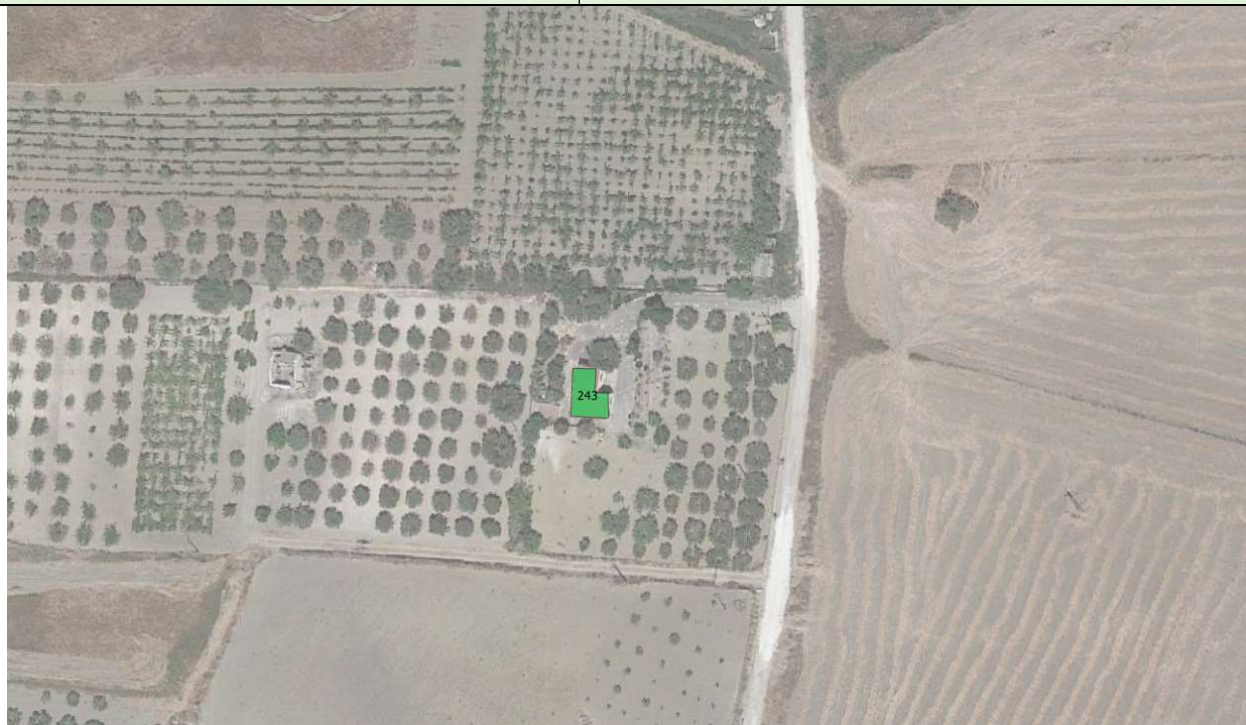


Fonte: Google Earth

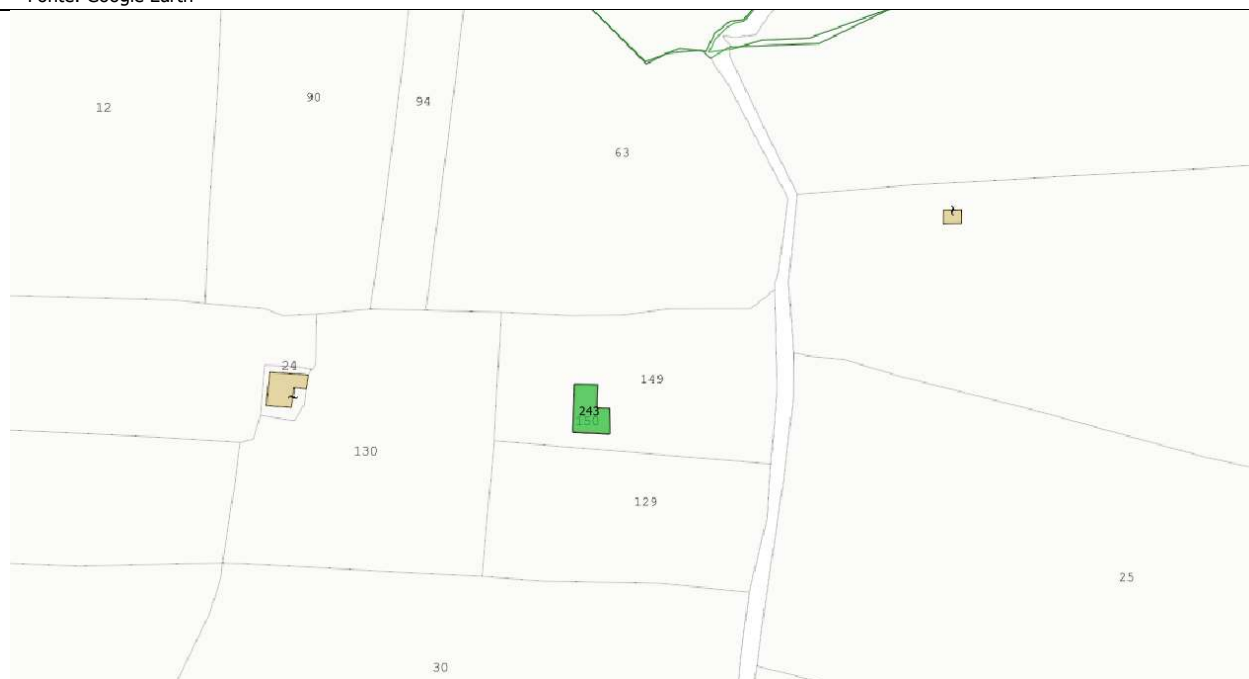
**BREVE DESCRIZIONE:**

- Fg. 9, p.lla 380, categoria **A/7**: abitazione in villini
- Fg. 9, p.lla 343, categoria **A/4**: abitazione di tipo popolare
- Fg. 9, p.lla 360, categoria **A/7**: abitazione in villini

DISTANZA MINIMA DALL'IMPIANTO: oltre 500 m dall'aerogeneratore più vicino WTG5

SCHEDA FABBRICATO n. 243
Comune di Canicattì (AG)Coordinate: (UTM WGS84-33N)
395887; 4143368

Fonte: Google Earth

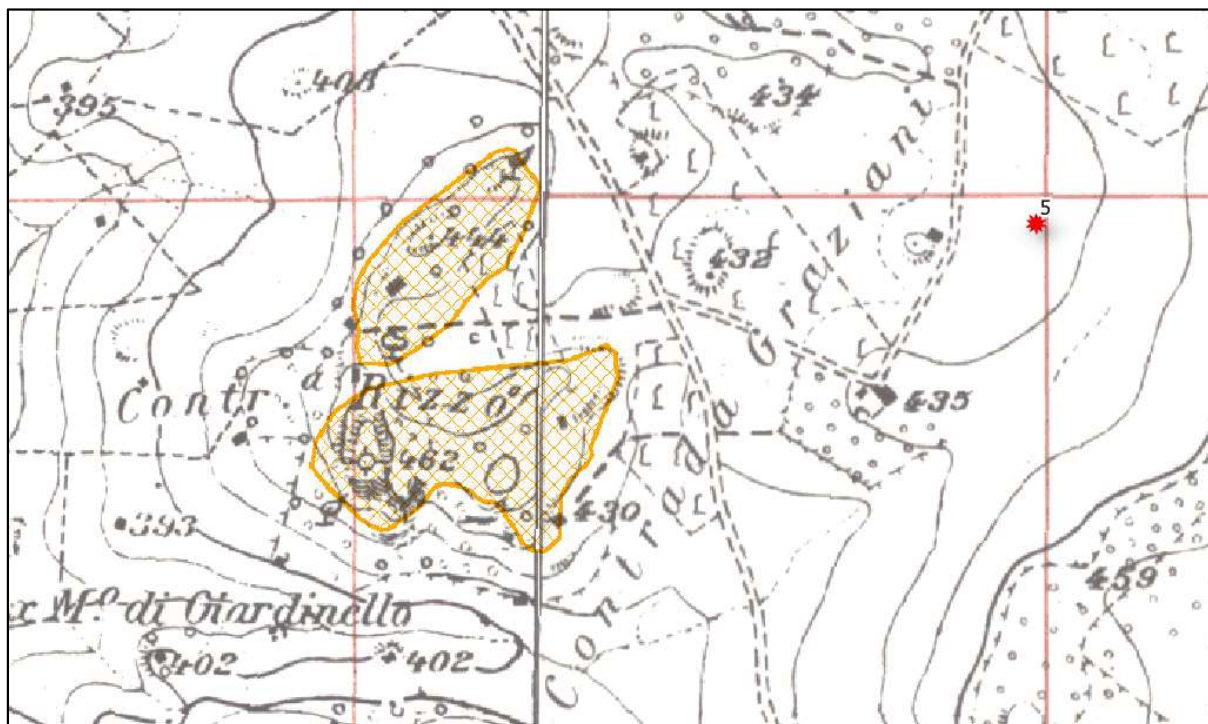
**BREVE DESCRIZIONE:**

- Fg. 16, p.lla 150, categoria **A/4**: abitazione di tipo popolare

DISTANZA MINIMA DALL'IMPIANTO: oltre 500 m dall'aerogeneratore più vicino WTG8

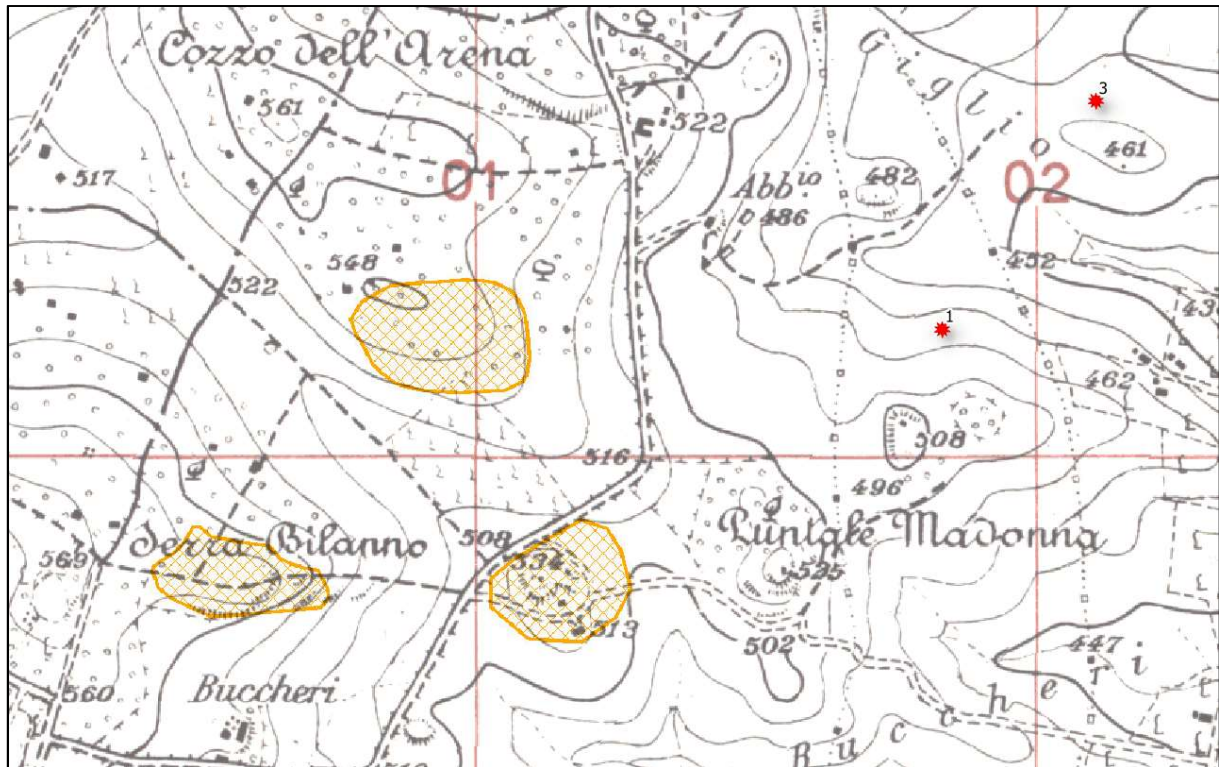
3.4 Schede tecniche delle aree di interesse archeologico nel raggio di 1 km

Area in località C.da Graziani a circa 650 m dall'aerogeneratore WTG5



PIANO PAESAGGISTICO Provincia di Agrigento		Regione Siciliana Assessorato dei Beni Culturali e Ambientali e dell'Identità Siciliana	
Sito Archeologico			
N. scheda	276	Progr. comunali	1
Ente schedatore	SCCA AG UO VII	Localizzazione e Riferimenti geo-topografici	
Tipo scheda	Sito Archeologico	Provincia	AG Ambito
Definizione	Necropoli	Comune	Canicattì
Definizione per tipologia	A2.2 Necropoli.	Località	C.da Graziani
Descrizione	Il sito comprende tre collinette allungate in senso NO-SE, separate da stretti avvallamenti. A partire da NE, sulla seconda collinetta si trovano diverse tombe a grotticella artificiale. Nel 2002 nel corso di una breve campagna di scavi condotta dalla Soprintendenza BB.CC.AA. Di Agrigento sono stati recuperati gli scheletri e i corni di alcune di queste sepolture, cronologicamente ascrivibili alla fase di Majasso. Inoltre, sulla collinetta posta all'estremità SO si rileva la presenza di tagli artificiali nella roccia pertinenti ad ambienti ed una scala con gradini regolarmente tagliati, verosimilmente appartenente ad un insediamento rurale di epoca ellenistica.	Coord. piano est	3961,74 Superficie
Denominazione storica		Coord. piano nord	41406,64 77806
Cronologia		Rapporti col contesto ambientale e paesistico	
Cronologia generica	Bronzo	Contesto storico	Parzialmente deg. Di pregio
Cronologia specifica	XIII-IX sec. a.C.	Tipo di paesaggi	COLLINARE
Materiale	<input checked="" type="checkbox"/>	Ruolo del sito nel paesaggio	<input checked="" type="checkbox"/>
Uso del suolo	Culture varie	Area a rischio	<input checked="" type="checkbox"/>
Tipo di suolo	Calcereo	Tipo di rischio	VULNERABILITA' ESOGENA
		Stato di conservazione	BUONO
		Osservazioni	
		Elementi particolarmente rilevanti presenti nell'area	
		Individuazione cartografica	
		Provvadimento di tutela	
		Analisi PTP	
		Estremi del provvedimento	
		Rif. altre schede	
		Rif. L. G.	
		Indagini	Scavo archeologico
		Bibliografia	
		Nome del compilatore	Call V.
		Data	15/12/2004
		Tipo cartografia	CTR 1:0000

Area in località Serra Bilanno a circa 700 m dall'aerogeneratore WTG1



PIANO PAESAGGISTICO
Provincia di Agrigento

Regione Siciliana
Assessorato dei Beni Culturali e Ambientali
e dell'Identità Siciliana

Sito Archeologico



N. scheda

Progr. comunale

Ente schedatore
Tipo scheda

Oggetto

Definizione
Definizione per tipologia

Descrizione

Il sito si trova nei pressi di Casa Buccheri (o Maseria Lombardo), nel versante sud di Serra Bilanno, dove si è accertata l'esistenza di un ambiente pagano con ampia camera intonacata, utilizzato come chiesa rupestre in epoca bizantina. Si tratta di un vano interamente scavato nella roccia, con pianta esagonale irregolare e pilastro centrale, probabilmente ascrivibile ad età preistorica. Sulle pareti dell'ipogeo si notano rimaneggiamenti di epoche recenti, come la costruzione di muretti e mangiatoie.

Denominazione storica

Cronologia

Cronologia generica
Cronologia specifica

Materiale

Uso del suolo
Tipo di suolo

Localizzazione e Riferimenti geo-topografici

Provincia Ambito
Comune
Località
Coord. plana est Superficie
Coord. plana nord

Rapporti col contesto ambientale e paesistico

Contesto storico
Tipo di paesaggi
Ruolo del sito nel paesaggio
Area a rischio
Tipo di rischio
Stato di conservazione

Osservazioni

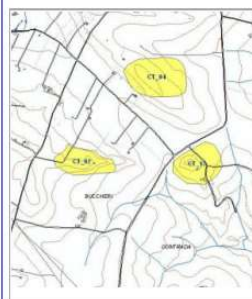
Elementi particolarmente rilevanti presenti nell'area

Fotografia



C.da Serra Bilanno.

Individuazione cartografica



Tipo cartografia

Provvedimento di tutela

Analisi PTP
Estremi del provvedimento
Rif. altre schede
Rif. L. G.
Indagini
Bibliografia

Data
Nome del compilatore

PIANO PAESAGGISTICO
Provincia di Agrigento

Regione Siciliana
Assessorato dei Beni Culturali e Ambientali
e dell'Identità Siciliana



Sito Archeologico

N. scheda 279 Progr. comunale 4

Ente schedatore SRCA AG UD VII
Tipo scheda Sito Archeologico

Oggetto
Definizione Neropolli
Definizione per tipologia A2.2 Neropolli

Descrizione
Il sito interessa un'emergenza rocciosa, posta tra Serra Bilemo e Cuzzo dell'Arca, nella quale si distinguono tre tombe a grotticella artificiale di età preistorica. Le tombe sono del tipo a pianta semicircolare; ad una di esse si addossava un piccolo edificio moderno. Sulla sommità dell'altura si segnalano inoltre la presenza di tagli artificiali nella roccia, verosimilmente relativi ad ambienti rupestri.

Denominazione storica _____

Cronologia
Cronologia generica Bronzo
Cronologia specifica XXII-IV sec. a.C.

Materiale
Uso del suolo Vigneto
Tipo di suolo Calcareo


Localizzazione e Riferimenti geo-topografici
Provincia AG Ambito 16
Comune Canicattì
Località Cda Buccheri
Coord. plana est 400957 Superficie _____
Coord. plana nord 4130208 53204

Rapporti col contesto ambientale e paesistico
Contesto storico Parzialmente degr. Di pregio
Tipo di paesaggi COLLINEARE
Ruolo del sito nel paesaggio
Area a rischio
Tipo di rischio VULNERABILITA' ESOGENA
Stato di conservazione DISCRETO

Osservazioni


Elementi particolarmente rilevanti presenti nell'area

Fotografia



Cda Buccheri.

Individuazione cartografica



Tipo cartografia CTR 1:0000

Provvedimento di tutela
Analisi FTP _____
Estremi del provvedimento _____

Rif. altre schede _____
Rif. L. G. _____
Indagini Scavo archeologico
Bibliografia _____

Data 15/12/2004
Nome del compilatore Call V.

PIANO PAESAGGISTICO
Provincia di Agrigento

Regione Siciliana
Assessorato dei Beni Culturali e Ambientali
e dell'Identità Siciliana



Sito Archeologico

N. scheda 292 Progr. comunale 17

Ente schedatore SRCA AG UD VII
Tipo scheda Sito Archeologico

Oggetto
Definizione Area di frammenti, frequentazione, presenza
Definizione per tipologia _____

Descrizione

Denominazione storica _____

Cronologia
Cronologia generica _____
Cronologia specifica _____

Materiale
Uso del suolo _____
Tipo di suolo _____

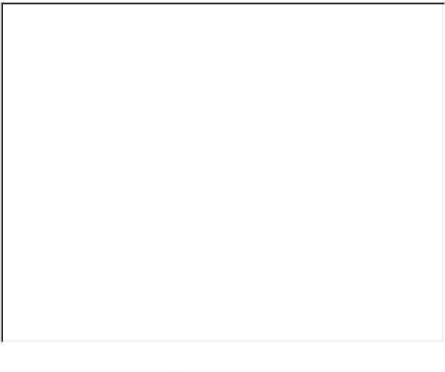
Localizzazione e Riferimenti geo-topografici
Provincia AG Ambito 16
Comune Canicattì
Località Puntale Madonna
Coord. plana est 401162 Superficie _____
Coord. plana nord 4138762 38427

Rapporti col contesto ambientale e paesistico
Contesto storico _____
Tipo di paesaggi _____
Ruolo del sito nel paesaggio
Area a rischio
Tipo di rischio _____
Stato di conservazione _____


Osservazioni
L'area è stata individuata a seguito di un sopralluogo effettuato dai funzionari dell'Unità Operativa per i Beni Archeologici della Soprintendenza di Agrigento

Elementi particolarmente rilevanti presenti nell'area

Fotografia



Individuazione cartografica



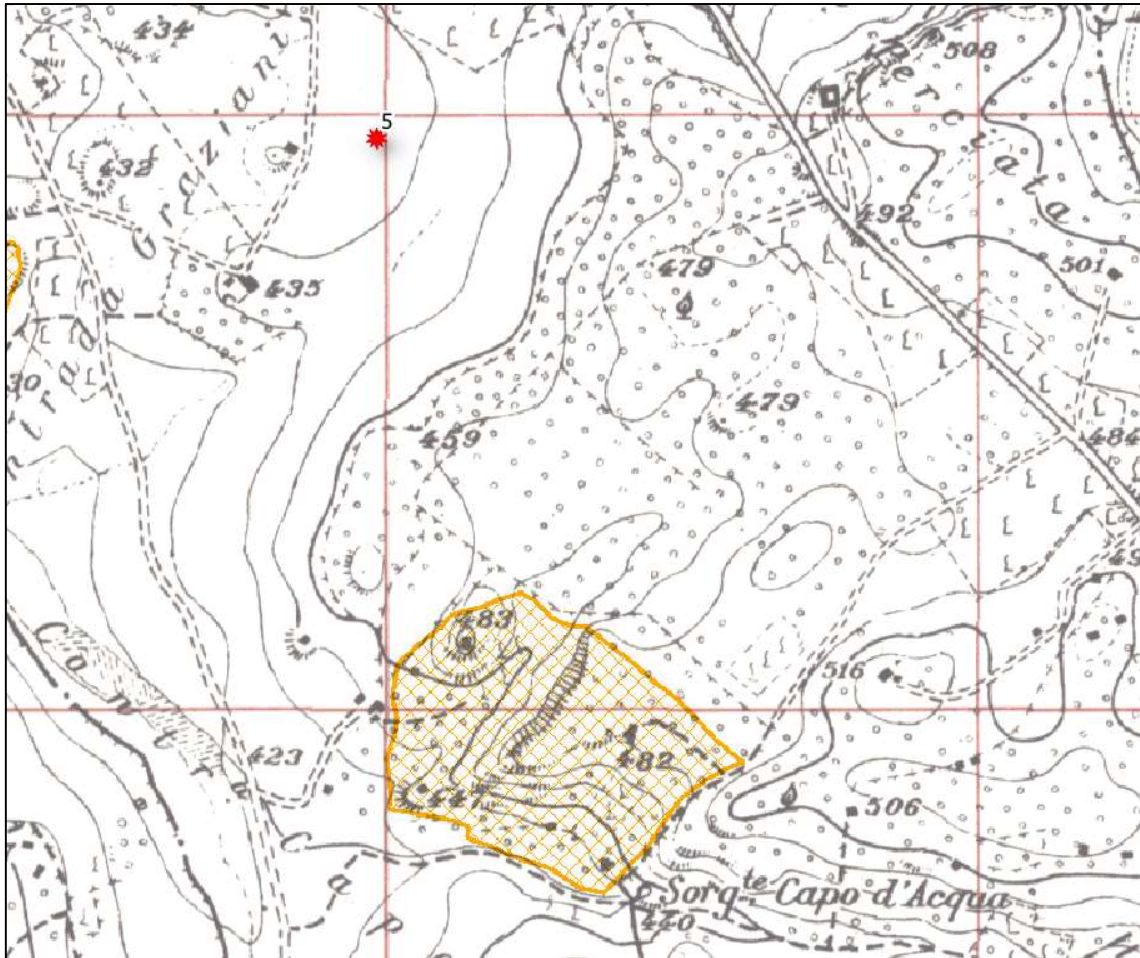
Tipo cartografia CTR 1:0000

Provvedimento di tutela
Analisi FTP _____
Estremi del provvedimento _____

Rif. altre schede _____
Rif. L. G. _____
Indagini Ricostruzione
Bibliografia _____

Data _____
Nome del compilatore U.O. per i Beni Archeologici

Area in località C.da Capo d'Acqua a circa 800 m dall'aerogeneratore WTG5



PIANO PAESAGGISTICO
Provincia di Agrigento

Regione Siciliana
Assessorato dei Beni Culturali e Ambientali
e dell'Identità Siciliana

Sito Archeologico



N. scheda

Progr. comunale

Ente schedatore

Tipo scheda

Oggetto

Definizione

Definizione per tipologia

Descrizione

Il sito interessa un costone roccioso nel quale sono presenti tombe a grotticella artificiali. Nel terreno circostante si segnala la presenza di frammenti ceramici di epoca medievale a bassa densità di concentrazione.

Denominazione storica

Cronologia

Cronologia generica

Cronologia specifica

Materiale

Uso del suolo

Tipo di suolo

Localizzazione e Riferimenti geo-topografici

Provincia Ambito

Comune

Località

Coord. plana est Superficie

Coord. plana nord 184688

Rapporti col contesto ambientale e paesistico

Contesto storico

Tipo di paesaggi

Ruolo del sito nel paesaggio

Area a rischio

Tipo di rischio

Stato di conservazione

Osservazioni

Elementi particolarmente rilevanti presenti nell'area

Fotografia



C.da Capo d'Acqua

Individuazione cartografica



Tipo cartografia

Provvedimento di tutela

Analisi PTP

Estremi del provvedimento

Rif. altre schede

Rif. L. G.

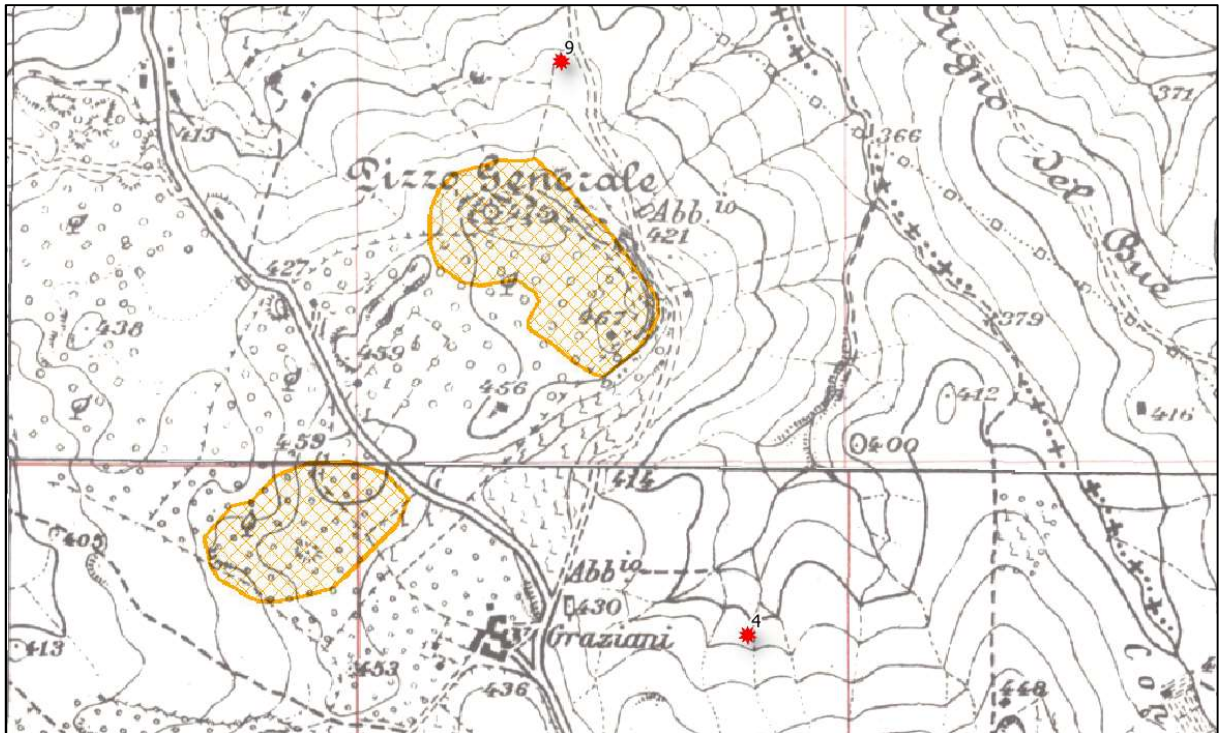
Indagini

Bibliografia

Data

Nome del compilatore

*Area in località Pizzo Generale a circa 200 m dall'aerogeneratore WTG9 e area in località
Graziani a circa 750 m dall'aerogeneratore WTG4*



PIANO PAESAGGISTICO
Provincia di Agrigento

Regione Siciliana
Assessorato dei Beni Culturali e Ambientali
e dell'Identità Siciliana

Sito Archeologico



N. scheda

Progr. comunali

Ente schedatore

Tipo scheda

Oggetto

Definizione

Definizione per tipologia

Descrizione

Il sito interessa un ampio costone roccioso orientato in senso nord-ovest-sud-est, sulle cui pendici meridionali sono presenti ingrognamenti artificiali originariamente pertinenti a sepolture. A tali ingrognamenti e alla parete rocciosa si addossano resti di ambienti costruiti in muratura. Le strutture murarie sono realizzate con pietrame legato a malta cementizia e raggiungono anche un'altezza superiore ai 2,50 metri. Sul terreno circostante, in superficie, si riscontra la presenza di moltissimi frammenti ceramici riconducibili ad epoca tardo-romana e medievale.

Denominazione storica

Cronologia

Cronologia generica

Cronologia specifica

Materiale

Uso del suolo

Tipo di suolo

Localizzazione e Riferimenti geo-topografici

Provincia Ambito

Comune

Località

Coord. plana est Superficie

Coord. plana nord

Rapporti col contesto ambientale e paesistico

Contesto storico

Tipo di paesaggi

Ruolo del sito nel paesaggio

Area a rischio

Tipo di rischio

Stato di conservazione

Osservazioni

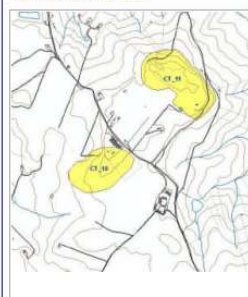
Elementi particolarmente rilevanti presenti nell'area

Fotografia



Pizzo Generale.

Individuazione cartografica



Tipo cartografia

Provvedimento di tutela

Analisi PTP

Estremi del provvedimento

Rif. altre schede

Rif. L. G.

Indagini

Bibliografia

Data

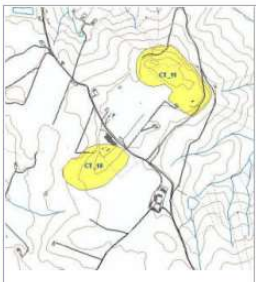
Nome del compilatore

PIANO PAESAGGISTICO
Provincia di Agrigento

Regione Siciliana
Assessorato dei Beni Culturali e Ambientali
e dell'Identità Siciliana

Sito Archeologico

N. scheda Progr. comunale

Ente schedatore <input type="text" value="SBCA AG UD VII"/> Tipo scheda <input type="text" value="Sito Archeologico"/>		Localizzazione e Riferimenti geo-topografici Provincia <input type="text" value="AG"/> Ambito <input type="text" value="J6"/> Comune <input type="text" value="Canicattì"/> Località <input type="text" value="C.da Graziani"/> Coord. piana est <input type="text" value="396895"/> Superficie Coord. piana nord <input type="text" value="4141839"/> <input type="text" value="79880"/>	
Definizione <input type="text" value="Area di frammenti, frequentazione, presenza"/> Definizione per tipologia <input type="text"/> Descrizione <input type="text"/> Denominazione storica <input type="text"/>		Rapporti coi contesti ambientale e paesistico Contesto storico <input type="text"/> Tipo di paesaggi <input type="text"/> Ruolo del sito nel paesaggio <input type="checkbox"/> Area a rischio <input type="checkbox"/> Tipo di rischio <input type="text"/> Stato di conservazione <input type="text"/>	
Cronologia Cronologia generica <input type="text"/> Cronologia specifica <input type="text"/>		Osservazioni <i>L'area è stata individuata a seguito di un sopralluogo effettuato dai funzionari dell'Unità Operativa per i Beni Archeologici della Soprintendenza di Agrigento</i>	
Materiale <input type="checkbox"/> Uso del suolo <input type="text"/> Tipo di suolo <input type="text"/>		Elementi particolarmente rilevanti presenti nell'area <input type="text"/>	
		Individuazione cartografica  Tipo cartografia <input type="text" value="CTR 10000"/>	
		Provvedimento di tutela Analisi PTP <input type="text"/> Estremi del provvedimento <input type="text"/> Rif. altre schede <input type="text"/> Rif. L. G. <input type="text"/> Indagini <input type="text" value="Ricostruzione"/> Bibliografia <input type="text"/>	
		Data Nome del compilatore <input type="text" value="U.O. per i Beni Archeologici"/>	