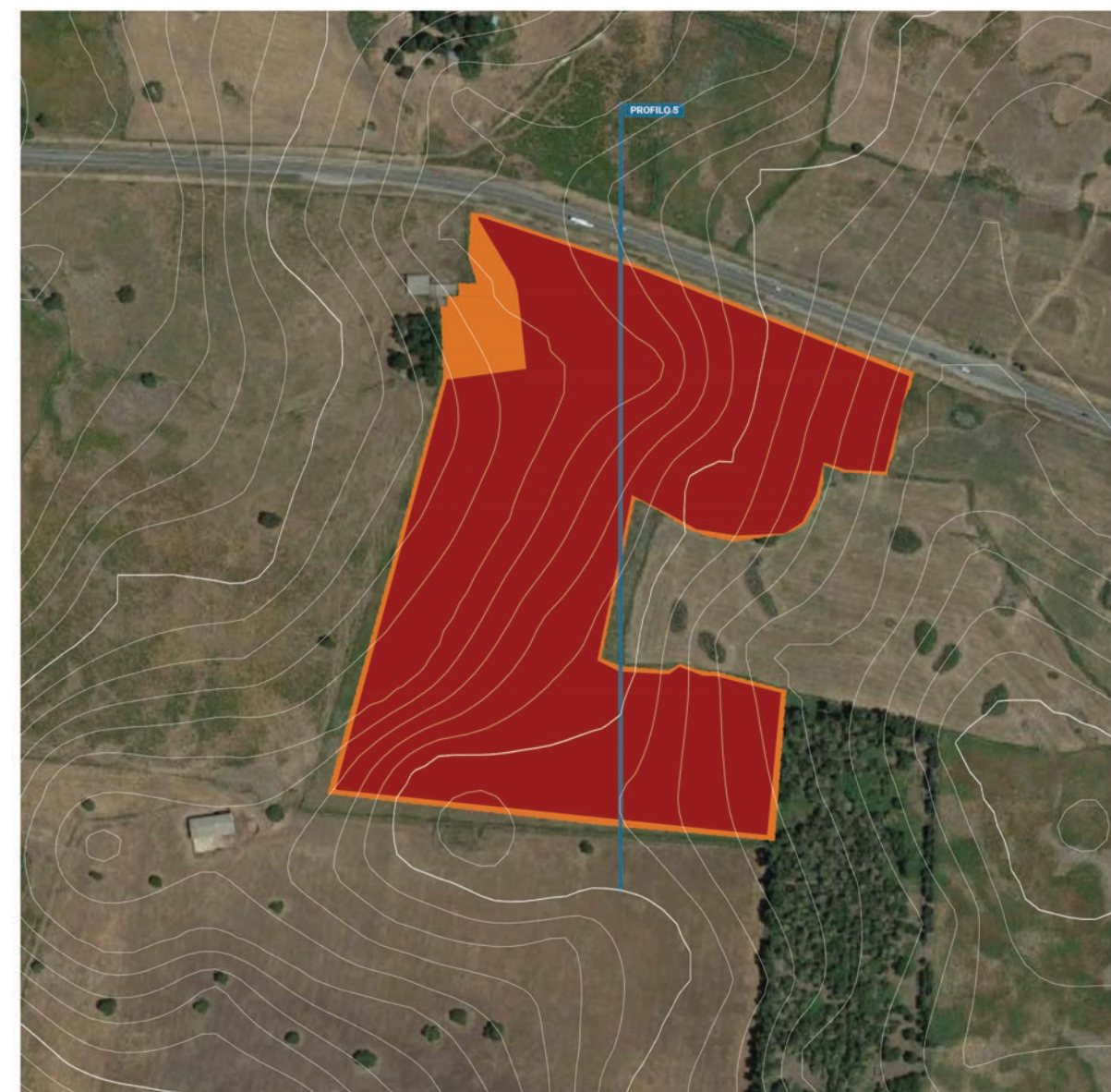
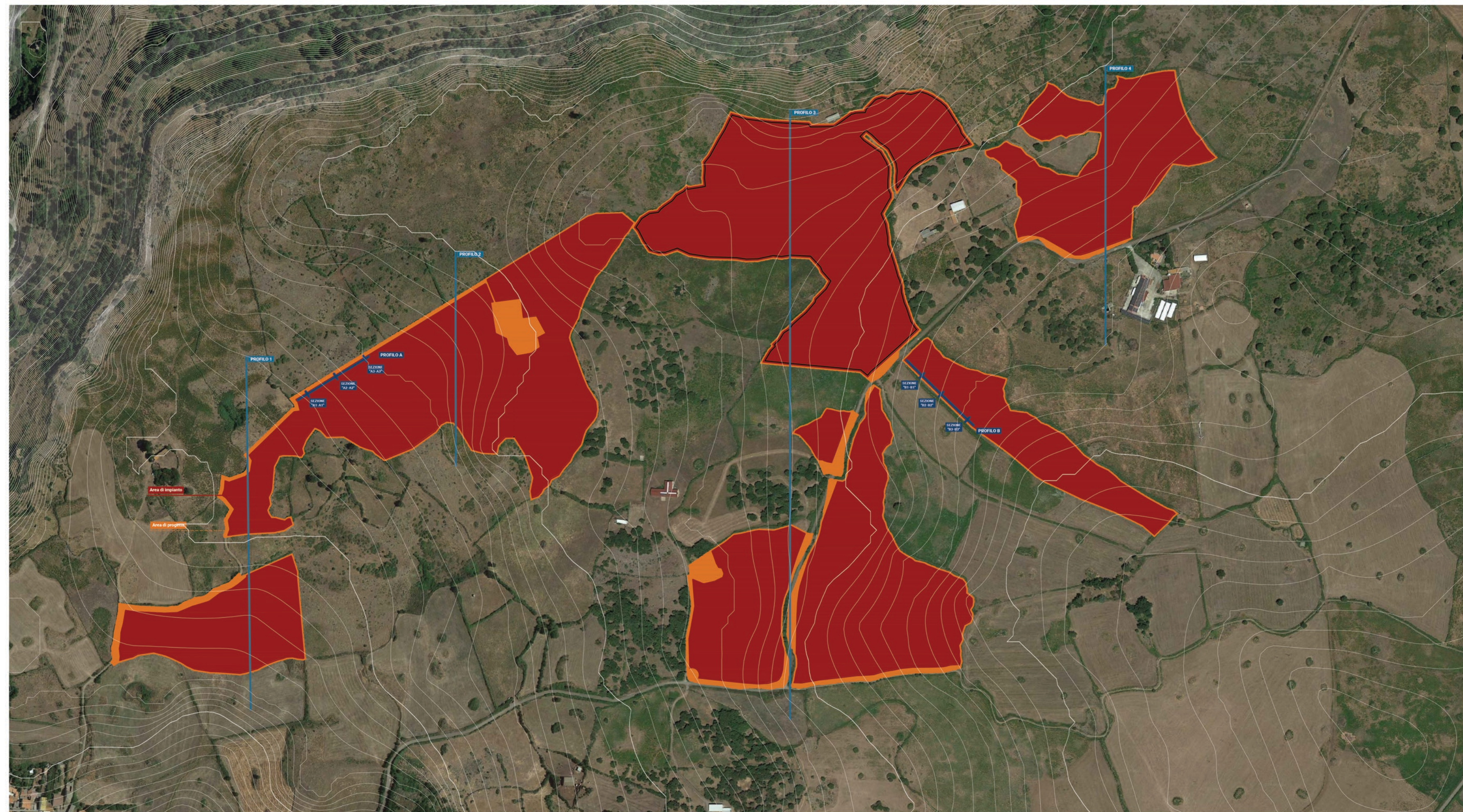
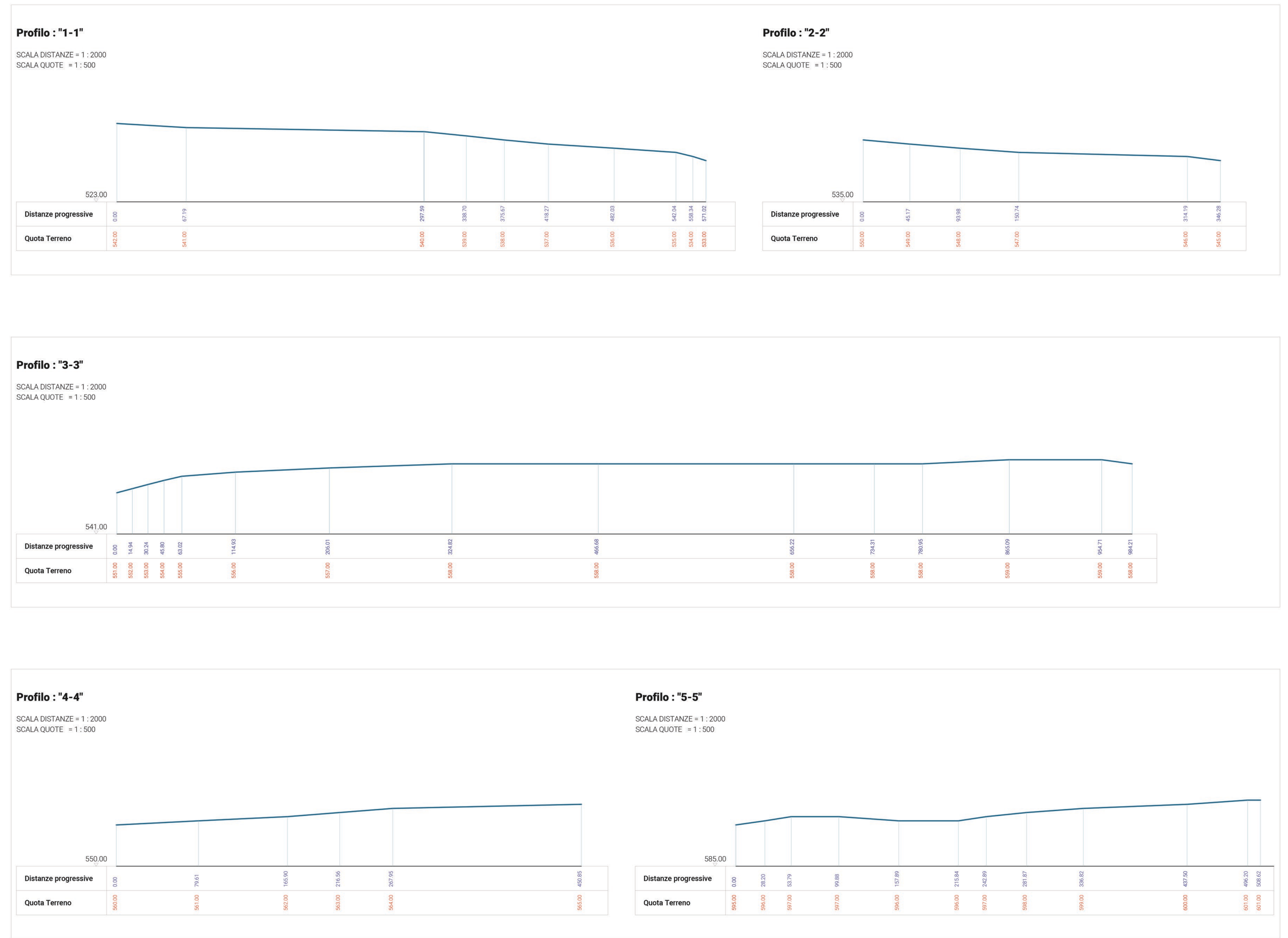


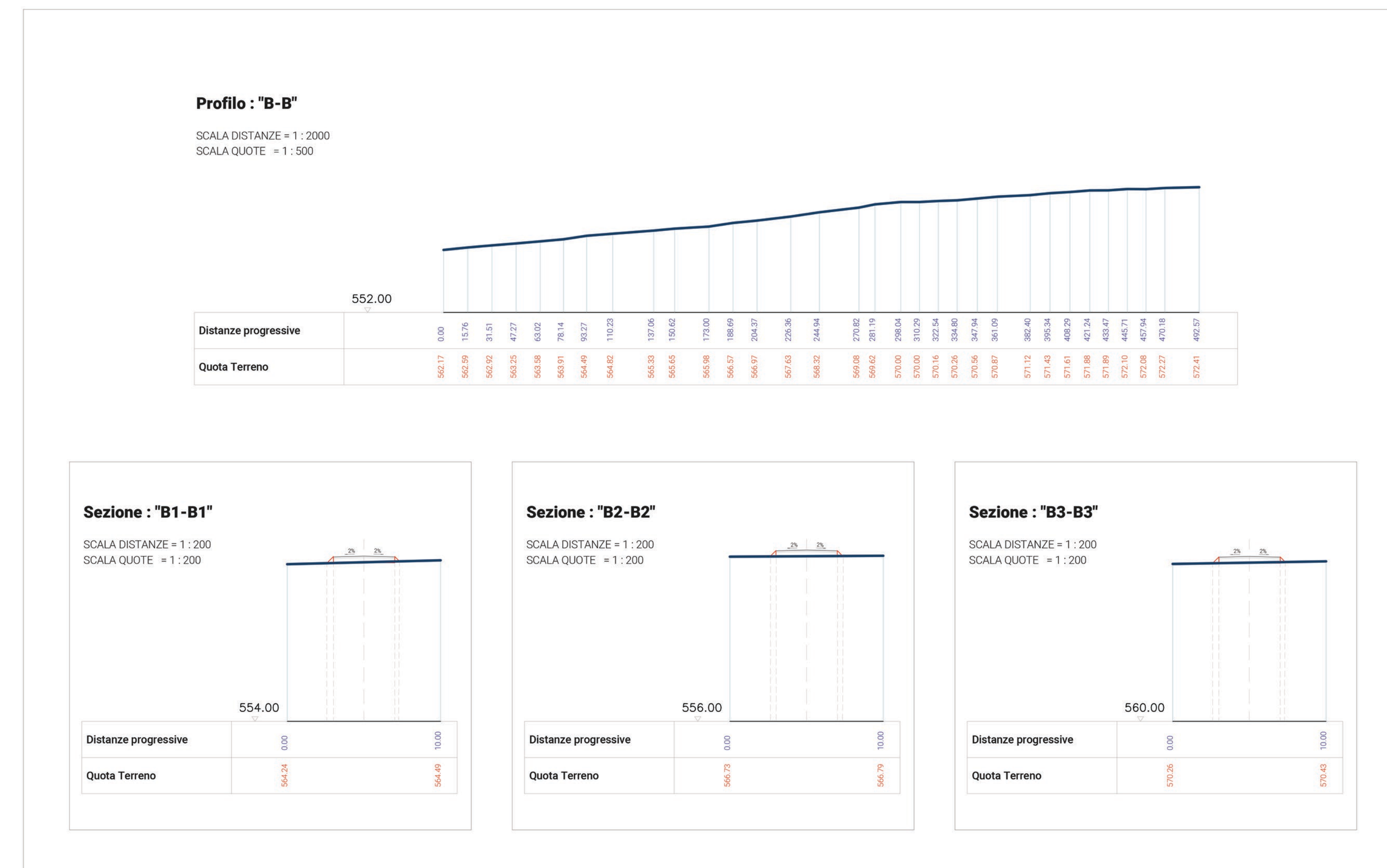
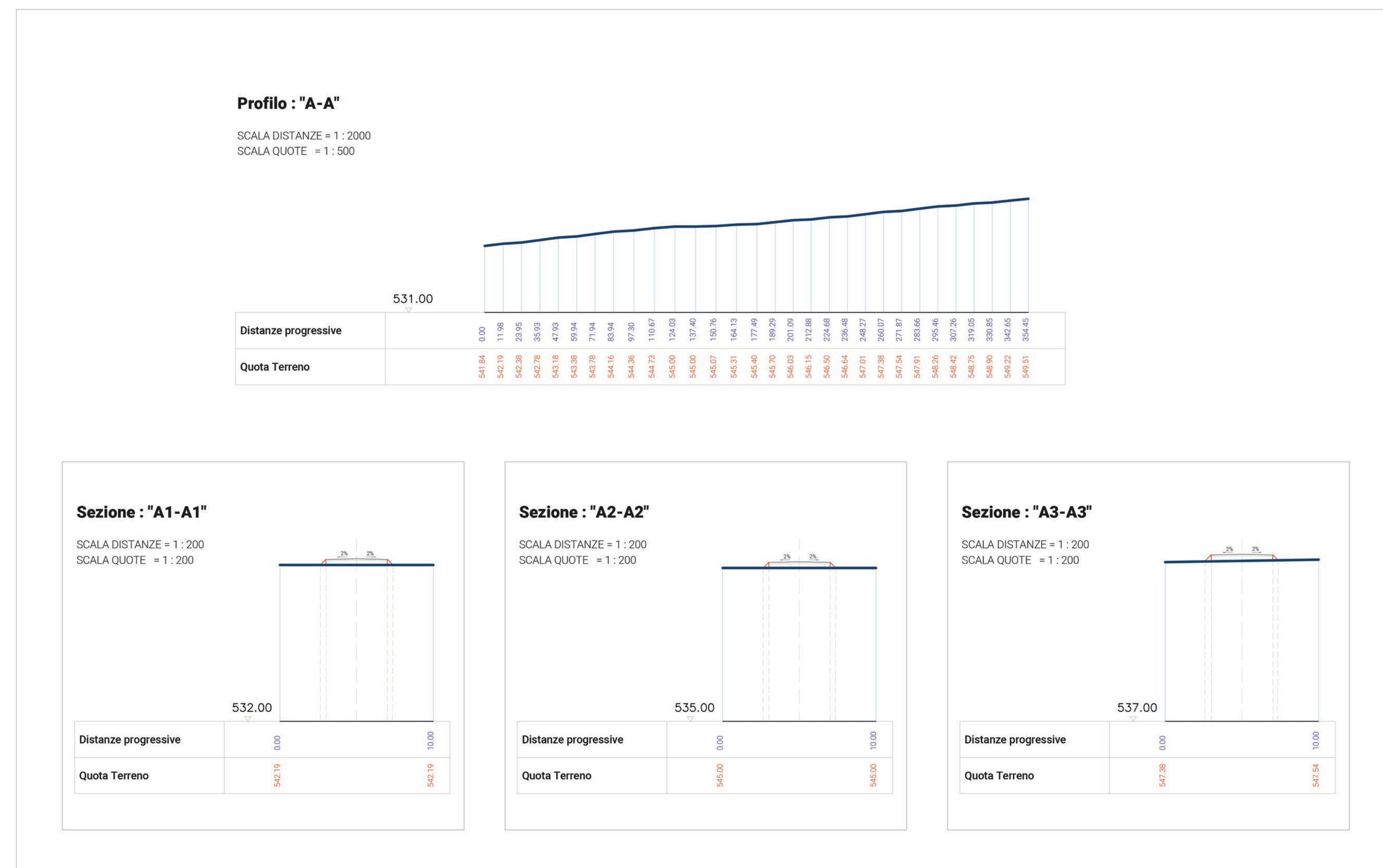
PLANIMETRIA AREA DI PROGETTO
SCALA 1:5000



PROFILI LONGITUDINALI IMPIANTO
SCALA 1:2000



PROFILI LONGITUDINALI E SEZIONI RAPPRESENTATIVE
VIABILITA' D'IMPIANTO



REGIONE SARDEGNA
Provincia di Nuoro
COMUNE DI SINDIA

Realizzazione di un Parco Agrivoltaiico Avanzato di potenza nominale pari a 42 MWp denominato "SINDIA 4" sito nel Comune di SINDIA (NU)
Località "Nuraghe Montecodes"

OGGETTO		PROGETTO DEFINITIVO	SIN4-PDT06		
TITOLO ELABORATO		PROFILI LONGITUDINALI E SEZIONI RAPPRESENTATIVE VIABILITA' DI IMPIANTO (1:2.000/1:200)	CODICE ELABORATO		
Data	Revisione	Descrizione	Elaborazione	Verifica	Approvazione
Giugno 2022	00	Emissione per procedura di VIA	Dot. ssa Italia Castagnoli	Ing. E. Canterno	Enerland Italia

TEAM PROGETTAZIONE:
Ing. Emanuele CANTERNO
Dot. Claudio BERTOLLO
Dot. Guglielmo QUADRIO
Dot. Agr. Patrick VASTA
Ing. Annamaria PALMSANO
Dot.ssa Natalia RUSCO
Dot.ssa Italia CASTAGNETTI

PROGETTO:
IMPIANTO AGRIVOLTAICO SINDIA 4

GRUPPO DI LAVORO:
Revisore: Arch. Rosella APA
Dot. Riccardo PIGNATELLO
BCF: Dot. Riccardo PIGNATELLO
Ing. Fulvio Massimo CALZABARO
Ing. Vincenzo BUTTAJOCO
E-mer: Ing. Gianluca VICINO

PROGETTO:
ENERLAND ITALIA

COORDINAMENTO:
Ing. Emanuele CANTERNO

PROGETTO:
INGENERE:
Diego Gonzalez Cáceres

REVISIONE:
Energia Pulla
Battista S. & P.

REDAZIONE:
Via M. Rivera, 3
40122 Bologna (BO)

DATA: 21/06/2022

SCALA: FORMATO: A4