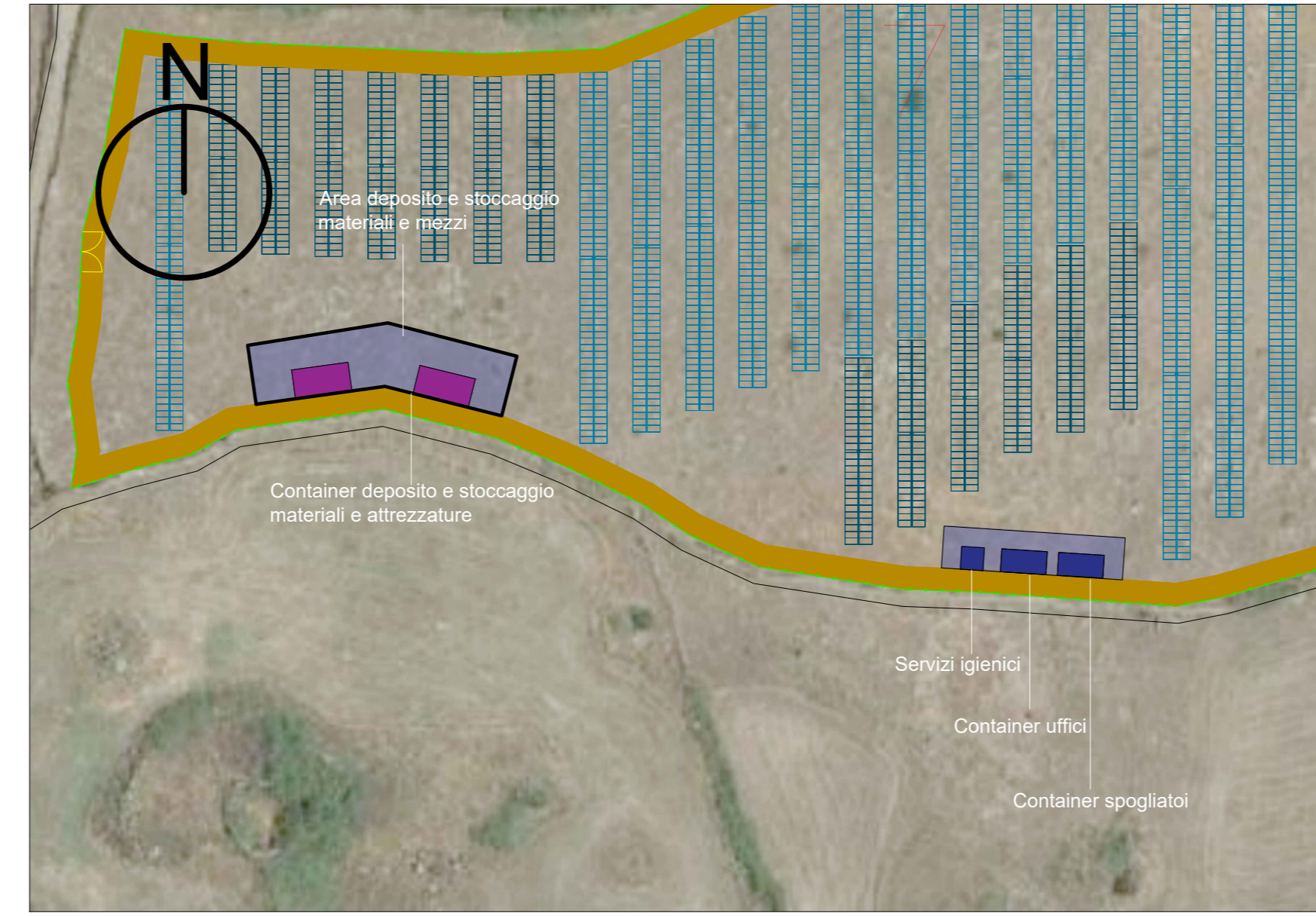


PLANIMETRIA AREE LOGISTICHE DI CANTIERE

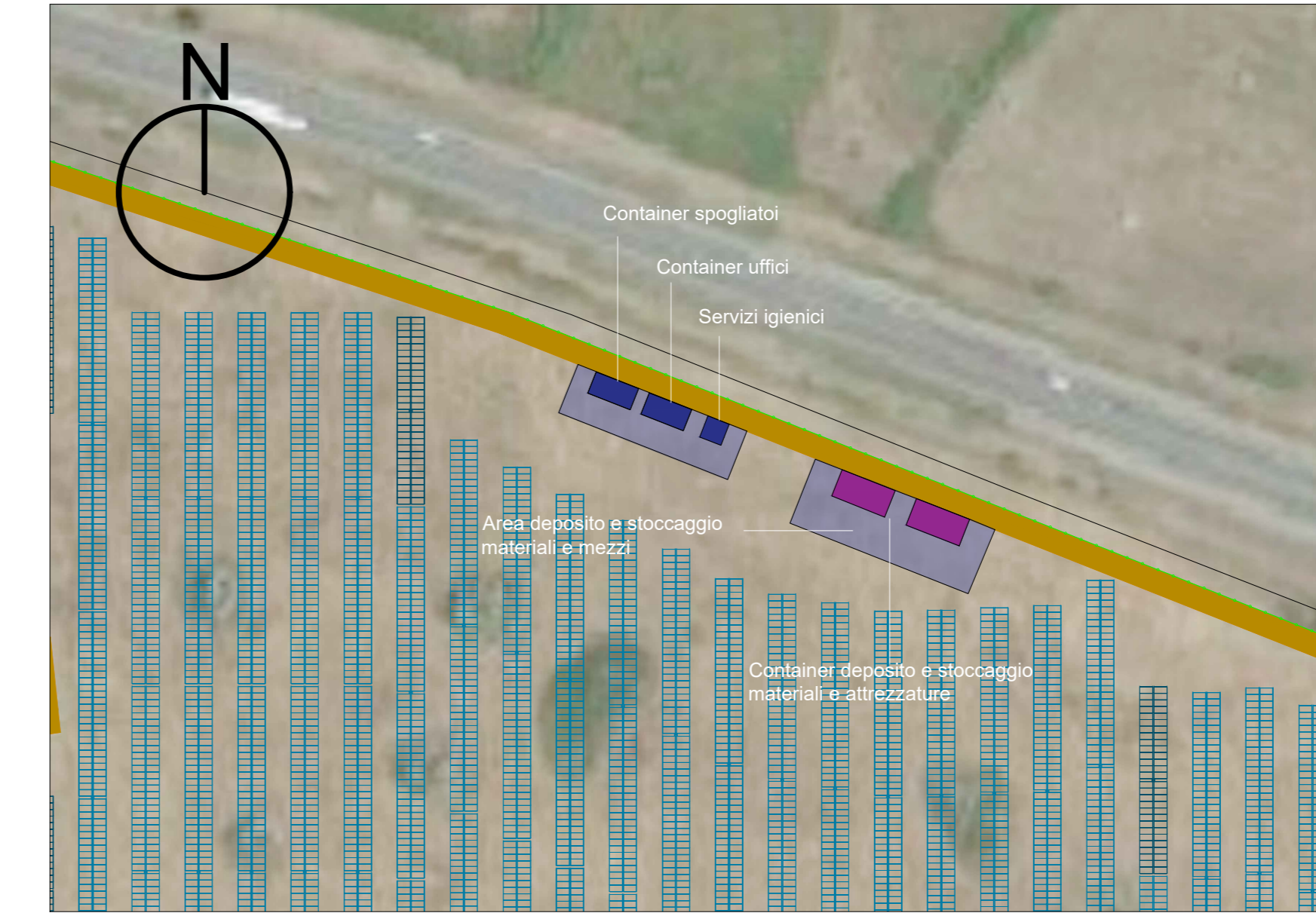
Particolare 1 aree cantiere - Scala 1:1000



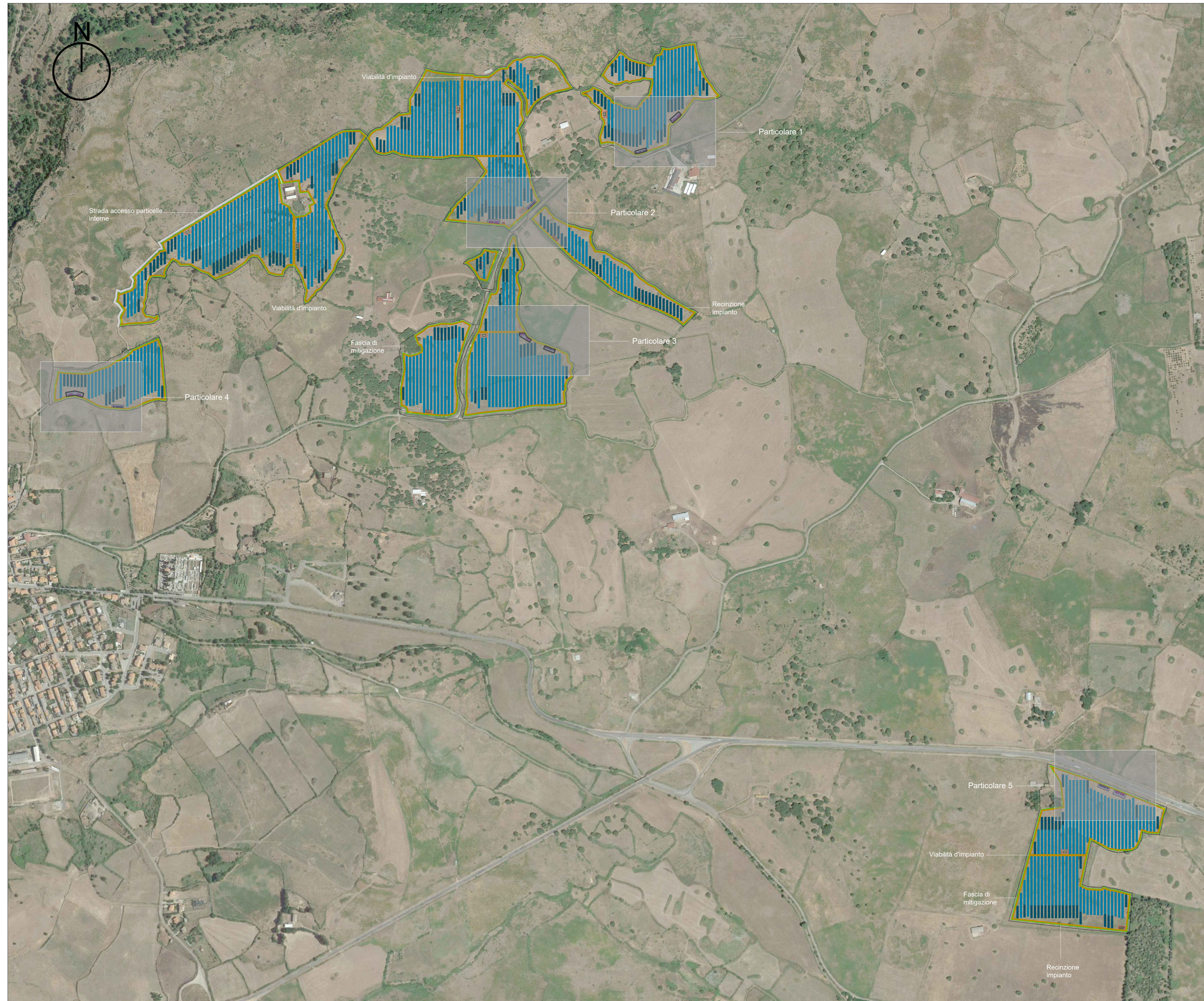
Particolare 4 aree cantiere - Scala 1:1000



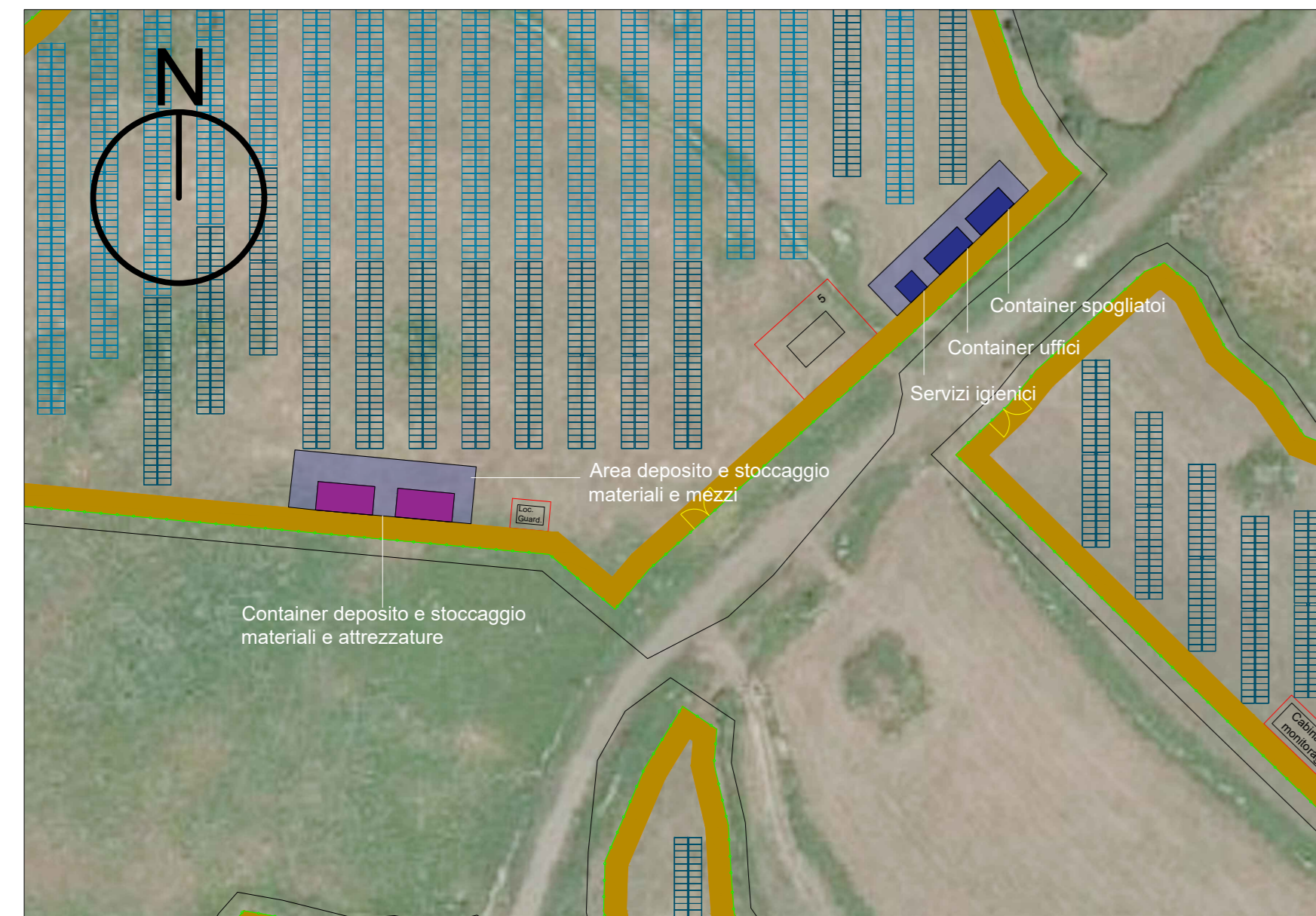
Particolare 5 aree cantiere - Scala 1:1000



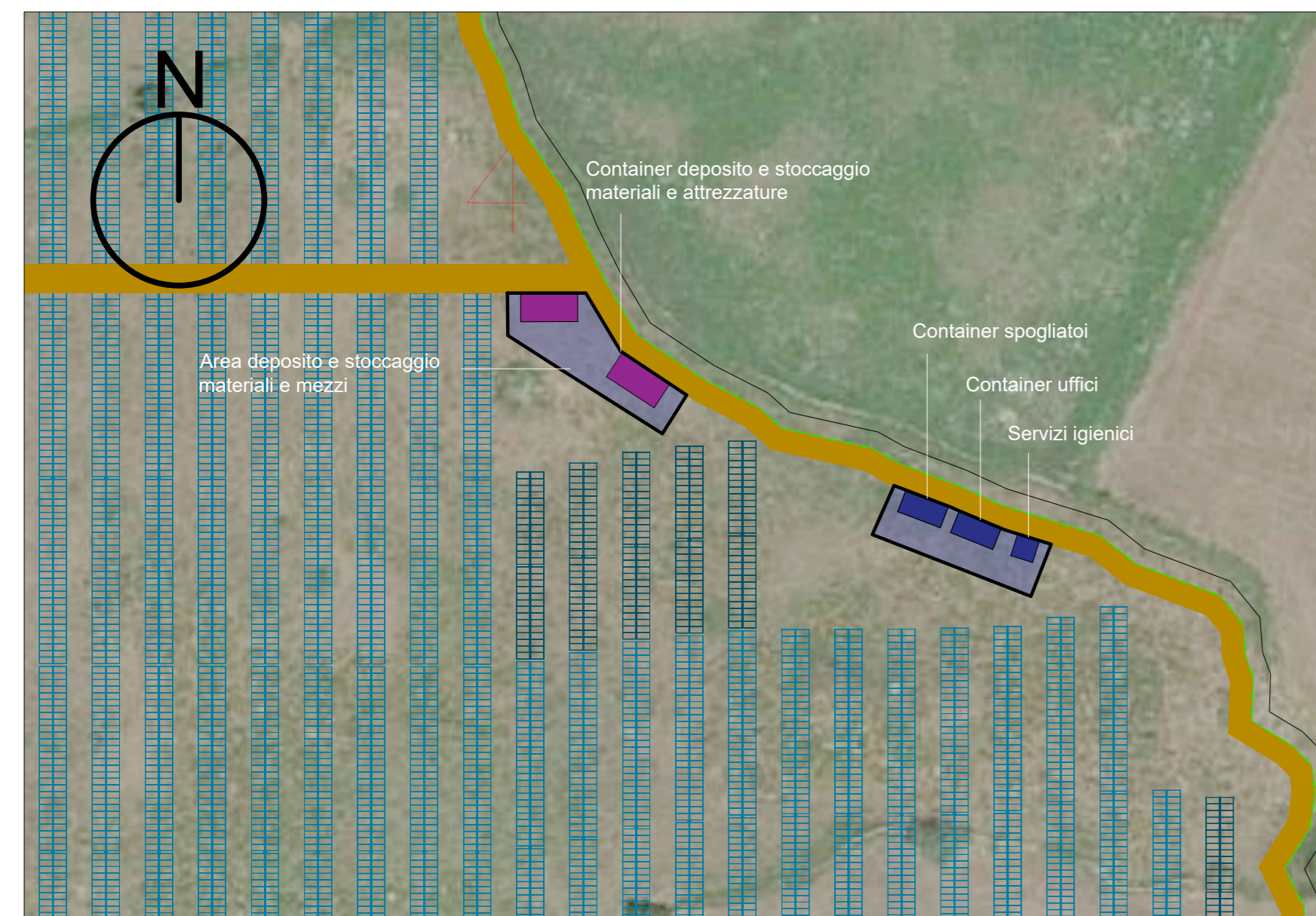
Planimetria aree logistiche di cantiere - Scala 1:5000



Particolare 2 aree cantiere - Scala 1:1000



Particolare 3 aree cantiere - Scala 1:1000



LEGGENDA	
Simbolo	Descrizione
	Confine particolare impianto
	Recinzione in rete metallica h=2.50
	Area cantiere
	Inseguitori solari monossiali
	Fascia di mitigazione
	Cabina di trasformazione BT/AT
	Cabina di consegna
	Cabina di monitoraggio
	Cabina collettore
	Locale di guardiania
	Viabilità di progetto

REGIONE SARDEGNA
Provincia di Nuoro
COMUNE DI SINDIA

Realizzazione di un Parco Agrivoltaico Avanzato di potenza nominale pari a 42 MWp denominato "SINDIA 4" sito nel Comune di SINDIA (NU)
Località "Nuraghe Montecodes"

PROGETTO DEFINITIVO		SIN4-PDT07	
ELABORATO		CODICE ELABORATO	
DATA	REVISIONE	DESCRIZIONE	ELABORAZIONE
Giugno 2022	00	Emissione per procedura di VIA	Dot. C. Berio
VERIFICA		APPROVAZIONE	
Ing. E. Canterino		Enerland Italia	
TEAM		PROGETTO	
Ing. Emanuele CANTERINO Dott. Giuseppe BERIO Dott. Ag. Paolo VASTA Ing. Antonio PULIGIANI Dott. ssa Irene CASTAGNETTI Dott.ssa Eleonora BUDICO		IMPIANTO AGRIVOLTAICO SINDIA 4	
GRUPPO DI LAVORO		PROPRONTE	
Dott. Riccardo PRONATELLO Dott. Paolo BERIO CALDERARO Ing. Vincenzo BUTTAFOCCO Ing. Giuseppe VITTO Ing. Rosalia GUA		SEDE LEGALE: Energia Pulita Italiana S.p.A. Via del Roncone, 3 47021 - Serrano (BO)	
PROGETTAZIONE: ENERLAND ITALIA		REFERENTE: Diego Geniale Cacere	
COORDINAMENTO: Ing. Emanuele CANTERINO		DATA: 10/06/2022	
FIRMA		SCALA: Varie	
FORMATO: A0			