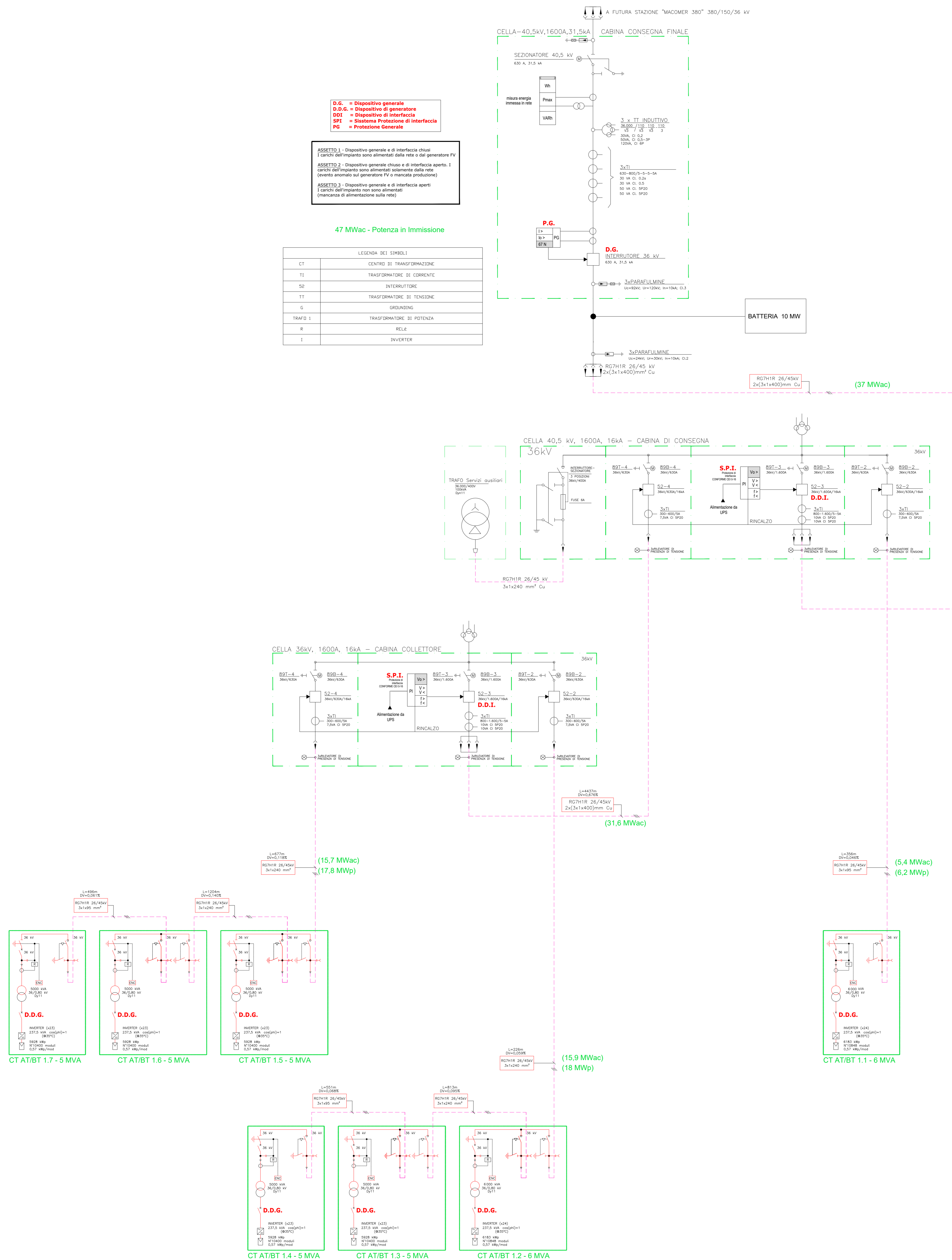


# SCHEMA ELETTRICO UNIFILARE IMPIANTO FV



**REGIONE SARDEGNA**  
Provincia di Nuoro  
COMUNE DI SINDIA

**Realizzazione di un Parco Agrivoltaino Avanzato di potenza nominale pari a 42 MWp denominato "SINDIA 4" sito nel Comune di Sindia (NU)**  
**Località "Nuraghe Montecodes"**

<b>PROGETTO DEFINITIVO</b>		<b>SINDIA-PDT09</b>																									
<b>SCHEMA ELETTRICO UNIFILARE IMPIANTO FV</b>		CODICE LABORATORIO																									
<table border="1" style="width: 100%;"> <tr><th>Data</th><th>Revisione</th><th>Descrizione</th><th>Elaborazione</th><th>Verifica</th><th>Approvazione</th></tr> <tr><td>Giugno 2022</td><td>00</td><td>Emissione per procedura di VIA</td><td>Dot. C. Berio</td><td>Ing. E. Canterino</td><td>Enerland Italia</td></tr> </table>	Data	Revisione	Descrizione	Elaborazione	Verifica	Approvazione	Giugno 2022	00	Emissione per procedura di VIA	Dot. C. Berio	Ing. E. Canterino	Enerland Italia															
Data	Revisione	Descrizione	Elaborazione	Verifica	Approvazione																						
Giugno 2022	00	Emissione per procedura di VIA	Dot. C. Berio	Ing. E. Canterino	Enerland Italia																						
<table border="1" style="width: 100%;"> <tr><th colspan="2">TEAM</th></tr> <tr><td>Ing. Emanuele CANTERINO</td><td>Dir. Opere</td></tr> <tr><td>Dot. C. BERIO</td><td>Dir. Opere</td></tr> <tr><td>Ing. Marco BUTTAI</td><td>Dir. Opere</td></tr> <tr><td>Ing. Antonio FULIBERTO</td><td>Dir. Opere</td></tr> <tr><td>Ing. Sara CASTAGNETTI</td><td>Dir. Opere</td></tr> </table>		TEAM		Ing. Emanuele CANTERINO	Dir. Opere	Dot. C. BERIO	Dir. Opere	Ing. Marco BUTTAI	Dir. Opere	Ing. Antonio FULIBERTO	Dir. Opere	Ing. Sara CASTAGNETTI	Dir. Opere	 <p><b>IMPIANTO AGRIVOLTAICO SINDIA 4</b></p>													
TEAM																											
Ing. Emanuele CANTERINO	Dir. Opere																										
Dot. C. BERIO	Dir. Opere																										
Ing. Marco BUTTAI	Dir. Opere																										
Ing. Antonio FULIBERTO	Dir. Opere																										
Ing. Sara CASTAGNETTI	Dir. Opere																										
<table border="1" style="width: 100%;"> <tr><th colspan="2">GRUPPO DI LAVORO</th></tr> <tr><td>Ing. Emanuele CANTERINO</td><td>Dir. Opere</td></tr> <tr><td>Dot. C. BERIO</td><td>Dir. Opere</td></tr> <tr><td>Ing. Marco BUTTAI</td><td>Dir. Opere</td></tr> <tr><td>Ing. Antonio FULIBERTO</td><td>Dir. Opere</td></tr> <tr><td>Ing. Sara CASTAGNETTI</td><td>Dir. Opere</td></tr> </table>		GRUPPO DI LAVORO		Ing. Emanuele CANTERINO	Dir. Opere	Dot. C. BERIO	Dir. Opere	Ing. Marco BUTTAI	Dir. Opere	Ing. Antonio FULIBERTO	Dir. Opere	Ing. Sara CASTAGNETTI	Dir. Opere	<table border="1" style="width: 100%;"> <tr><th colspan="2">PROPRIO</th></tr> <tr><td>Ing. Emanuele CANTERINO</td><td>Dir. Opere</td></tr> <tr><td>Dot. C. BERIO</td><td>Dir. Opere</td></tr> <tr><td>Ing. Marco BUTTAI</td><td>Dir. Opere</td></tr> <tr><td>Ing. Antonio FULIBERTO</td><td>Dir. Opere</td></tr> <tr><td>Ing. Sara CASTAGNETTI</td><td>Dir. Opere</td></tr> </table>		PROPRIO		Ing. Emanuele CANTERINO	Dir. Opere	Dot. C. BERIO	Dir. Opere	Ing. Marco BUTTAI	Dir. Opere	Ing. Antonio FULIBERTO	Dir. Opere	Ing. Sara CASTAGNETTI	Dir. Opere
GRUPPO DI LAVORO																											
Ing. Emanuele CANTERINO	Dir. Opere																										
Dot. C. BERIO	Dir. Opere																										
Ing. Marco BUTTAI	Dir. Opere																										
Ing. Antonio FULIBERTO	Dir. Opere																										
Ing. Sara CASTAGNETTI	Dir. Opere																										
PROPRIO																											
Ing. Emanuele CANTERINO	Dir. Opere																										
Dot. C. BERIO	Dir. Opere																										
Ing. Marco BUTTAI	Dir. Opere																										
Ing. Antonio FULIBERTO	Dir. Opere																										
Ing. Sara CASTAGNETTI	Dir. Opere																										
<table border="1" style="width: 100%;"> <tr><th colspan="2">PROGETTAZIONE</th></tr> <tr><td>Ing. Emanuele CANTERINO</td><td>Dir. Opere</td></tr> </table>		PROGETTAZIONE		Ing. Emanuele CANTERINO	Dir. Opere	<table border="1" style="width: 100%;"> <tr><th colspan="2">SEDE LEGALE</th></tr> <tr><td>Enerland Italia S.p.A.</td><td>Via del Rimorso, 3 00185 Roma (RM)</td></tr> <tr><th colspan="2">REFERENTE</th></tr> <tr><td>Diego Geniale Caccera</td><td></td></tr> </table>		SEDE LEGALE		Enerland Italia S.p.A.	Via del Rimorso, 3 00185 Roma (RM)	REFERENTE		Diego Geniale Caccera													
PROGETTAZIONE																											
Ing. Emanuele CANTERINO	Dir. Opere																										
SEDE LEGALE																											
Enerland Italia S.p.A.	Via del Rimorso, 3 00185 Roma (RM)																										
REFERENTE																											
Diego Geniale Caccera																											
<table border="1" style="width: 100%;"> <tr><th colspan="2">COORDINAMENTO</th></tr> <tr><td>Ing. Emanuele CANTERINO</td><td>Dir. Opere</td></tr> </table>		COORDINAMENTO		Ing. Emanuele CANTERINO	Dir. Opere	<table border="1" style="width: 100%;"> <tr><th colspan="2">PROGETTO</th></tr> <tr><td>14/06/2022</td><td></td></tr> <tr><th colspan="2">FORMATO</th></tr> <tr><td>A0</td><td></td></tr> </table>		PROGETTO		14/06/2022		FORMATO		A0													
COORDINAMENTO																											
Ing. Emanuele CANTERINO	Dir. Opere																										
PROGETTO																											
14/06/2022																											
FORMATO																											
A0																											