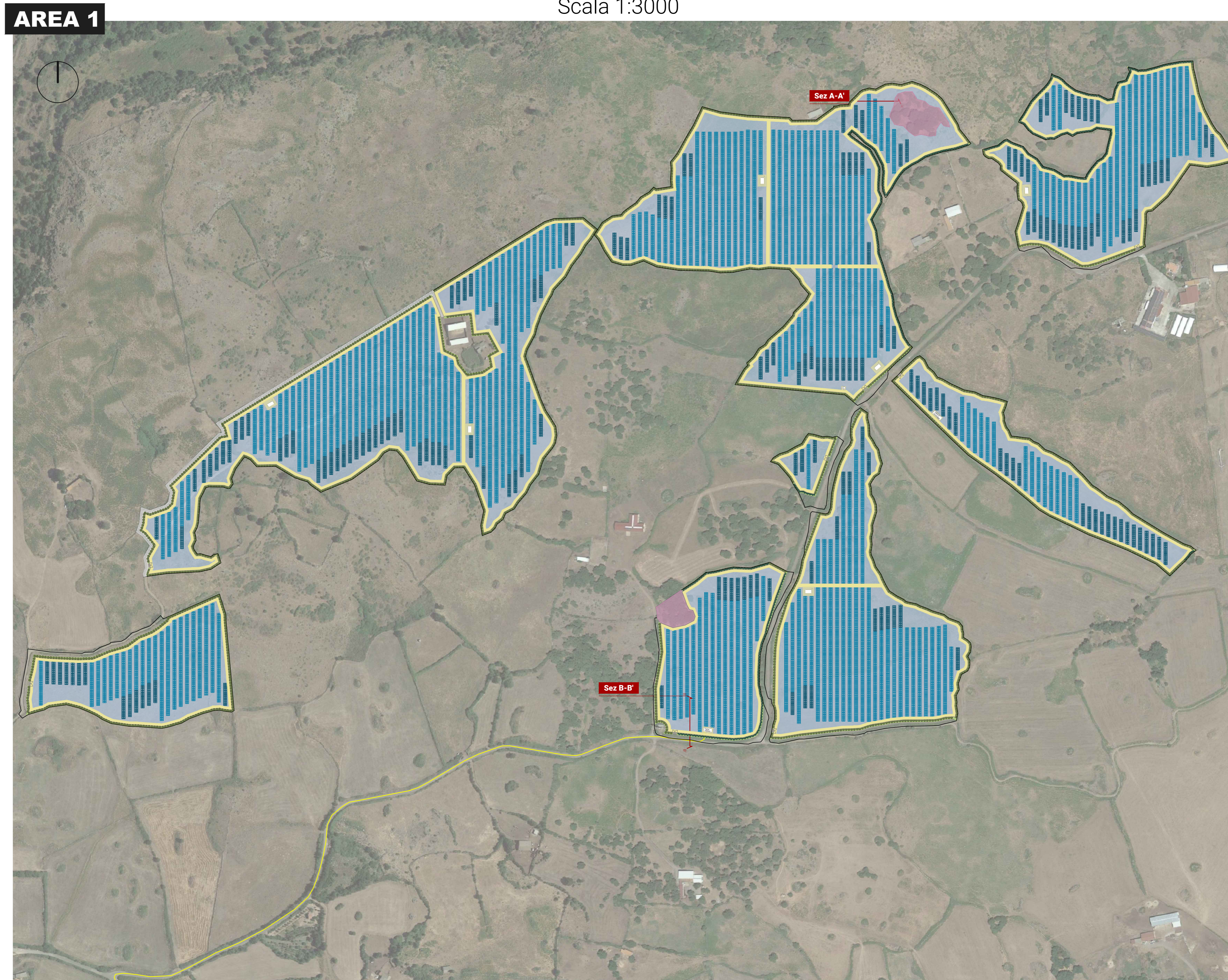


PLANIMETRIA OPERE DI MITIGAZIONE

Scala 1:3000

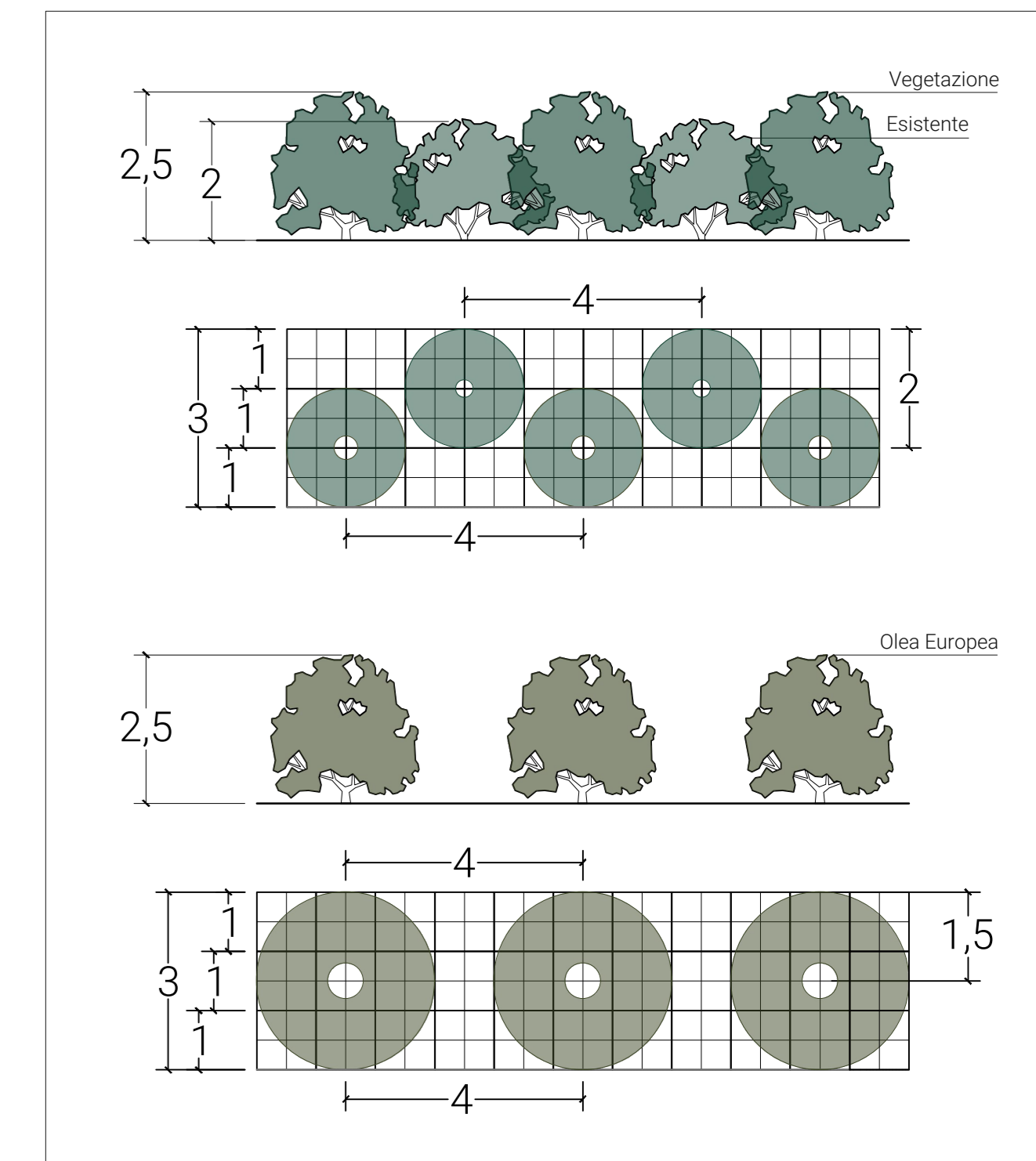


LEGENDA

- Olivo - *Olea europaea*
- Vegetazione esistente
- Fascia di mitigazione perimetrale 3 m
- Prato permanente polifita
- Aree destinate a compensazione e rinaturalizzazione
- Viabilità d'impianto
- Varchi d'accesso 7 m
- Recinzione
- Cavidotto AC di collegamento alla SE

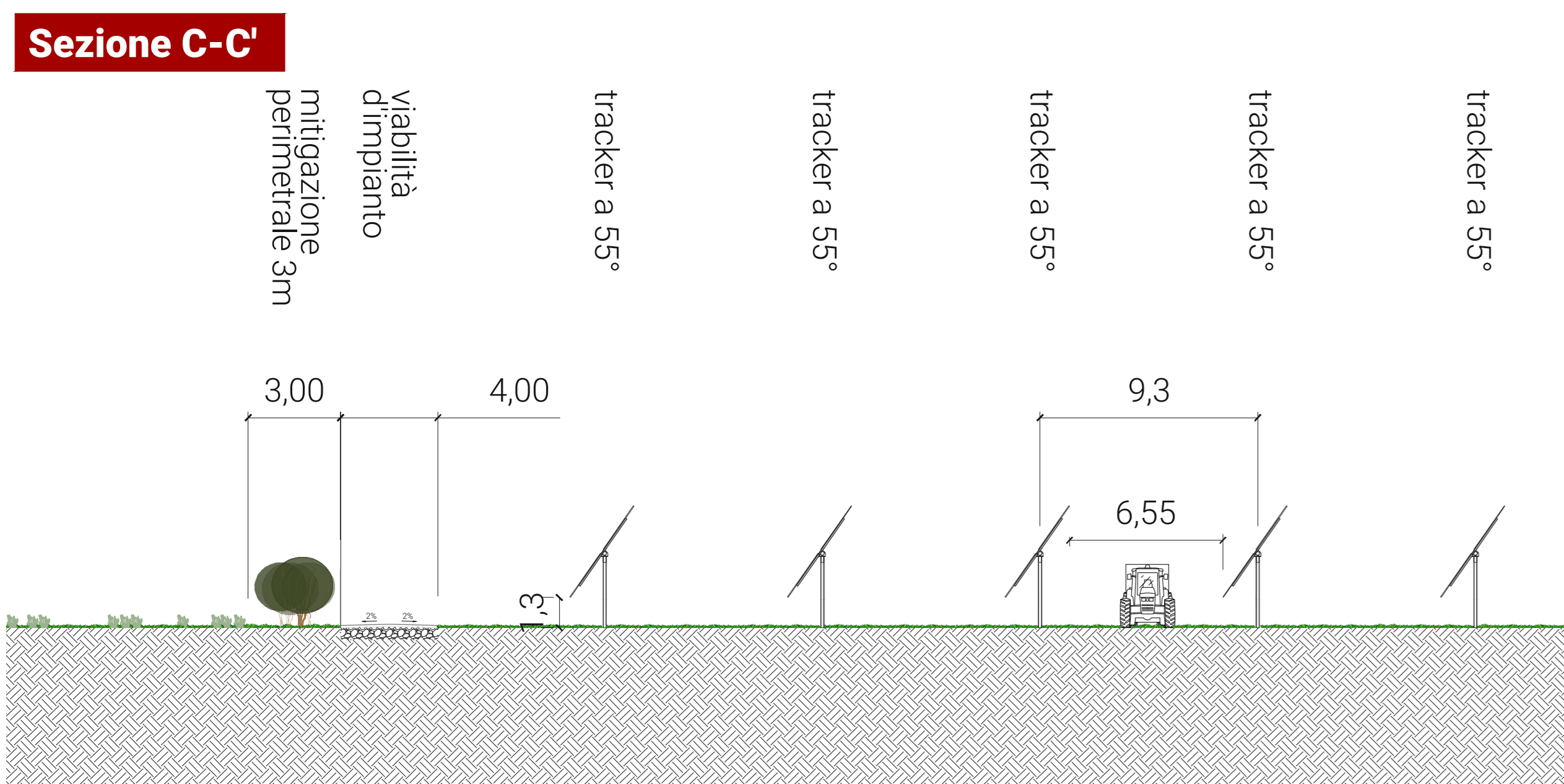
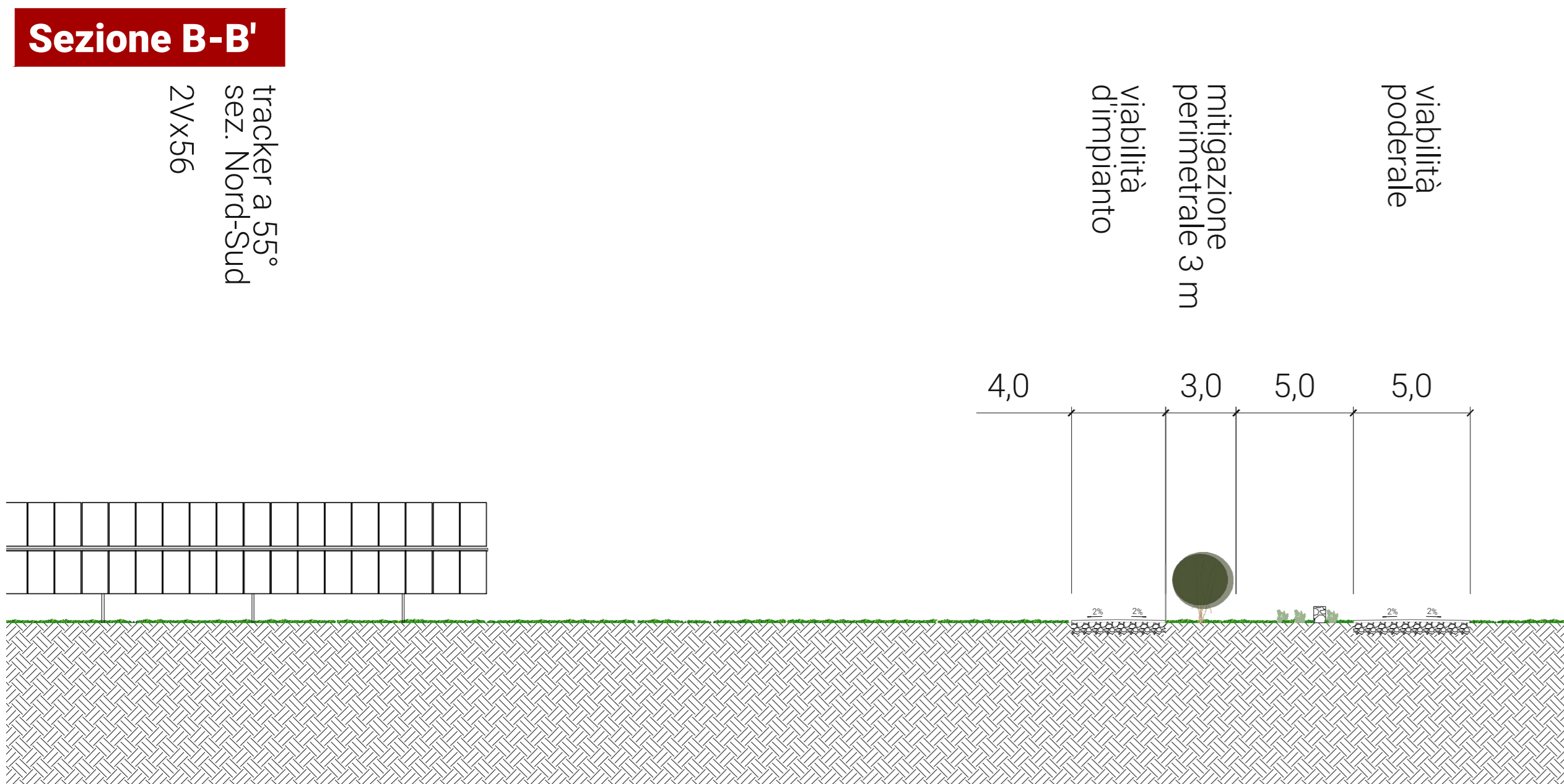
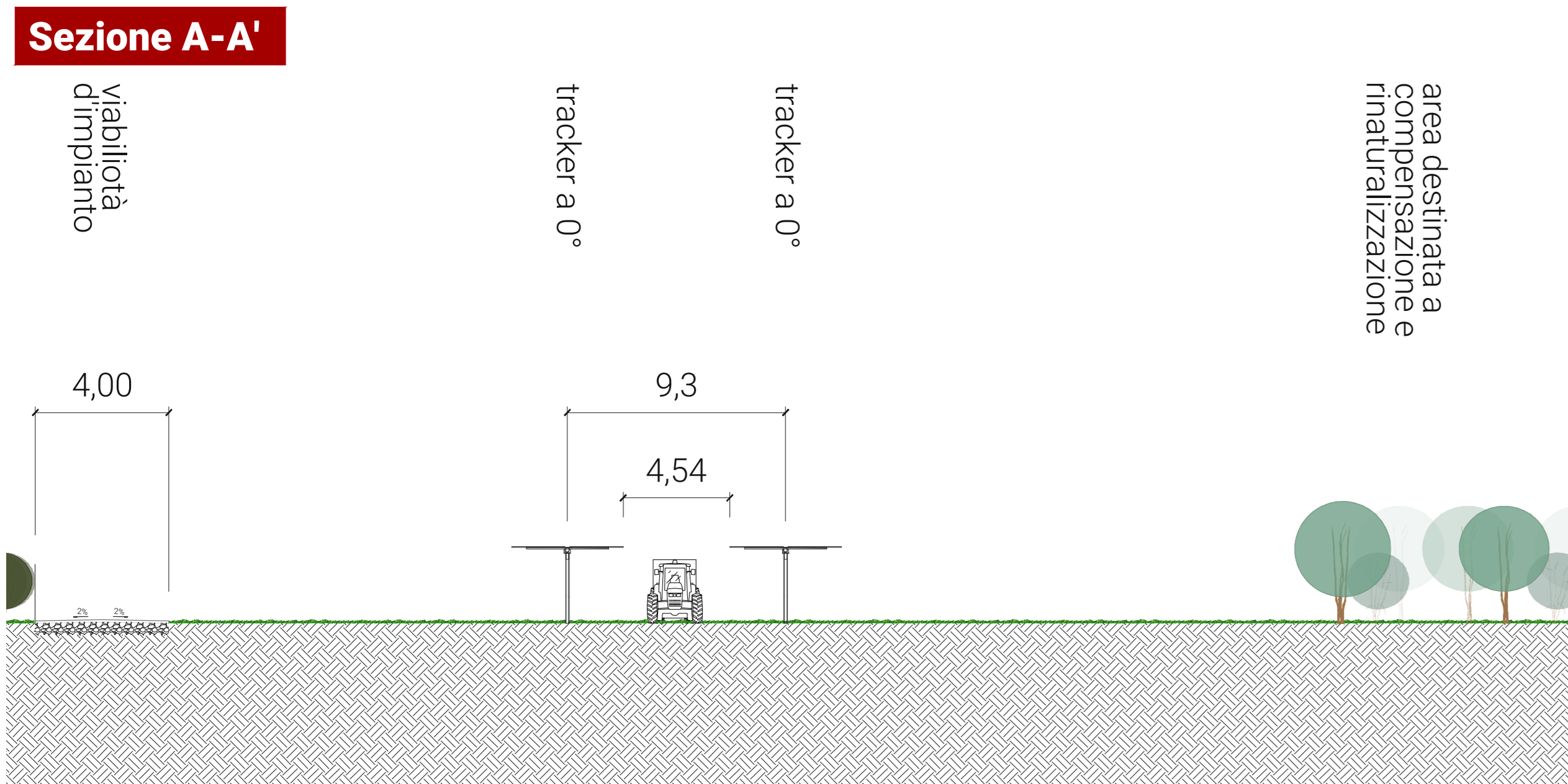
SCHEMA DI IMPIANTO

Scala 1:100



SEZIONI RAPPRESENTATIVE IMPIANTO

Scala 1:200



PLANIMETRIA OPERE DI MITIGAZIONE

Scala 1:2000



REGIONE SARDEGNA
Provincia di Nuoro
COMUNE DI SINDIA

Realizzazione di un Parco Agrivoltaico Avanzato di potenza nominale pari a 42 MWp denominato "SINDIA 4" sito nel Comune di Sindia (NU)

Località "Nuraghe Montecodes"

PROGETTO DEFINITIVO		SIN4-PDT11	
OGGETTO PLANIMETRIA SISTEMAZIONE A VERDE OPERE DI MITIGAZIONE		CODICE ELABORATIVO	
ELABORATO			
Data	Revisione	Descrizione	Elaborazione
Giugno 2022	00	Emissione per procedura di VIA	Ing. A. Palmisano
			Verifica
			Ing. E. Catterino
			Approvazione
			Enerland Italia
TEAM		PROGETTO	
Ing. Emanuele CANTERINO Dott. Chiara DEPTI Dott. Stefano GARDINO Dott. Agr. Fulvio VASTA Ing. Vincenzo RUTTAJOCCHIO Ing. Riccardo VIGORE Arch. Rosalba AFA		IMPIANTO AGRIVOLTAICO SINDIA 4	
GRUPPO DI LAVORO		PROFONDE	
Ing. Emanuele CANTERINO Dott. Chiara DEPTI Dott. Stefano GARDINO Ing. Fulvio VASTA Ing. Vincenzo RUTTAJOCCHIO Ing. Riccardo VIGORE Arch. Rosalba AFA		Dott. Agr. Fulvio VASTA Dott. Agr. Chiara DEPTI Dott. Agr. Fulvio VASTA Ing. Vincenzo RUTTAJOCCHIO Ing. Riccardo VIGORE	
PROGETTAZIONE		SEDE LEGALE	
Enerland Italia		Via di S. Maria, 5 01022 - Bastia (GR)	
COORDINAMENTO		REPRESENTANTE	
Ing. Emanuele CANTERINO		Diego Genuale Coceres	
FIRMA		DATA	
		21/06/2022	
SCALA		FORMATO	
varia		A0	