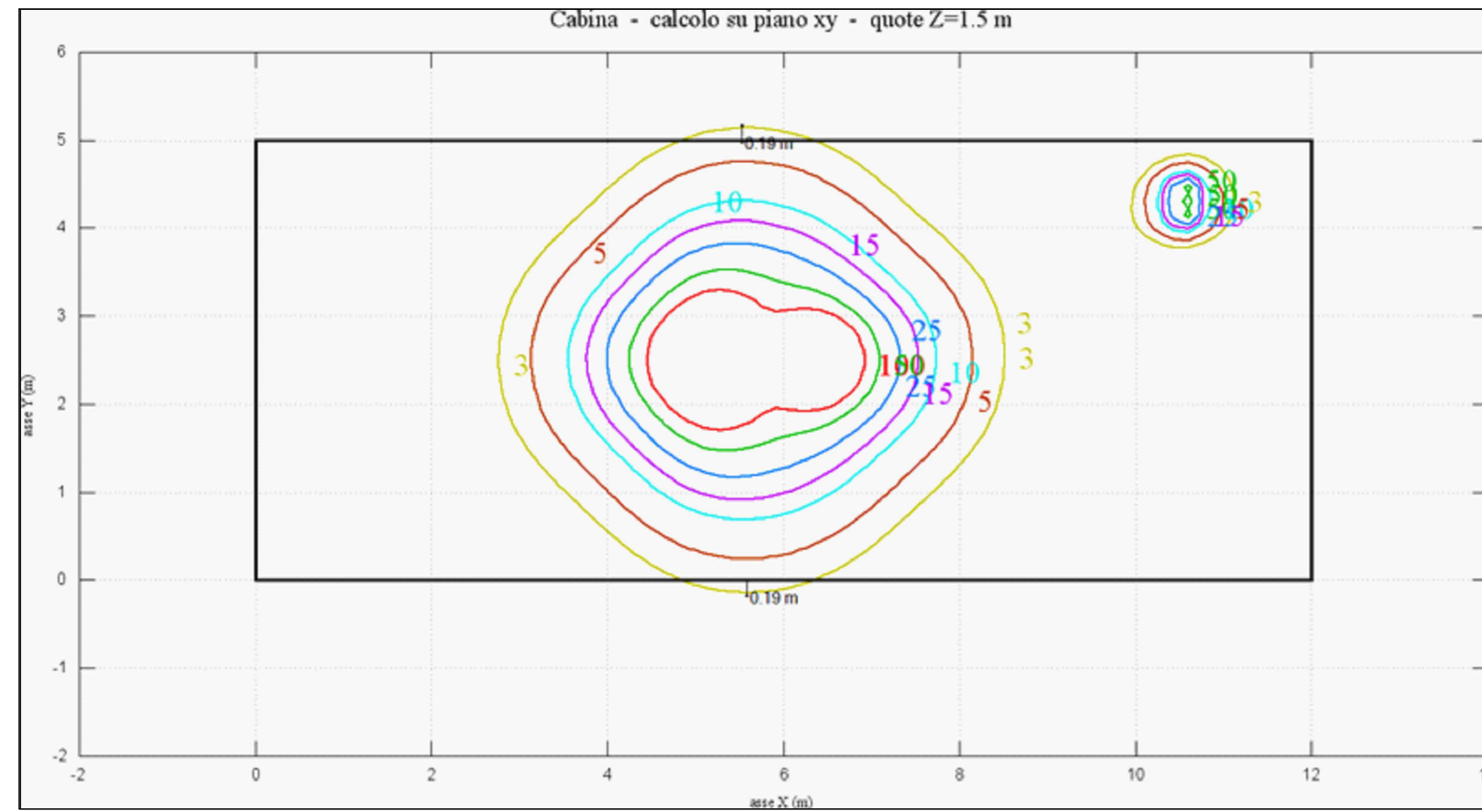
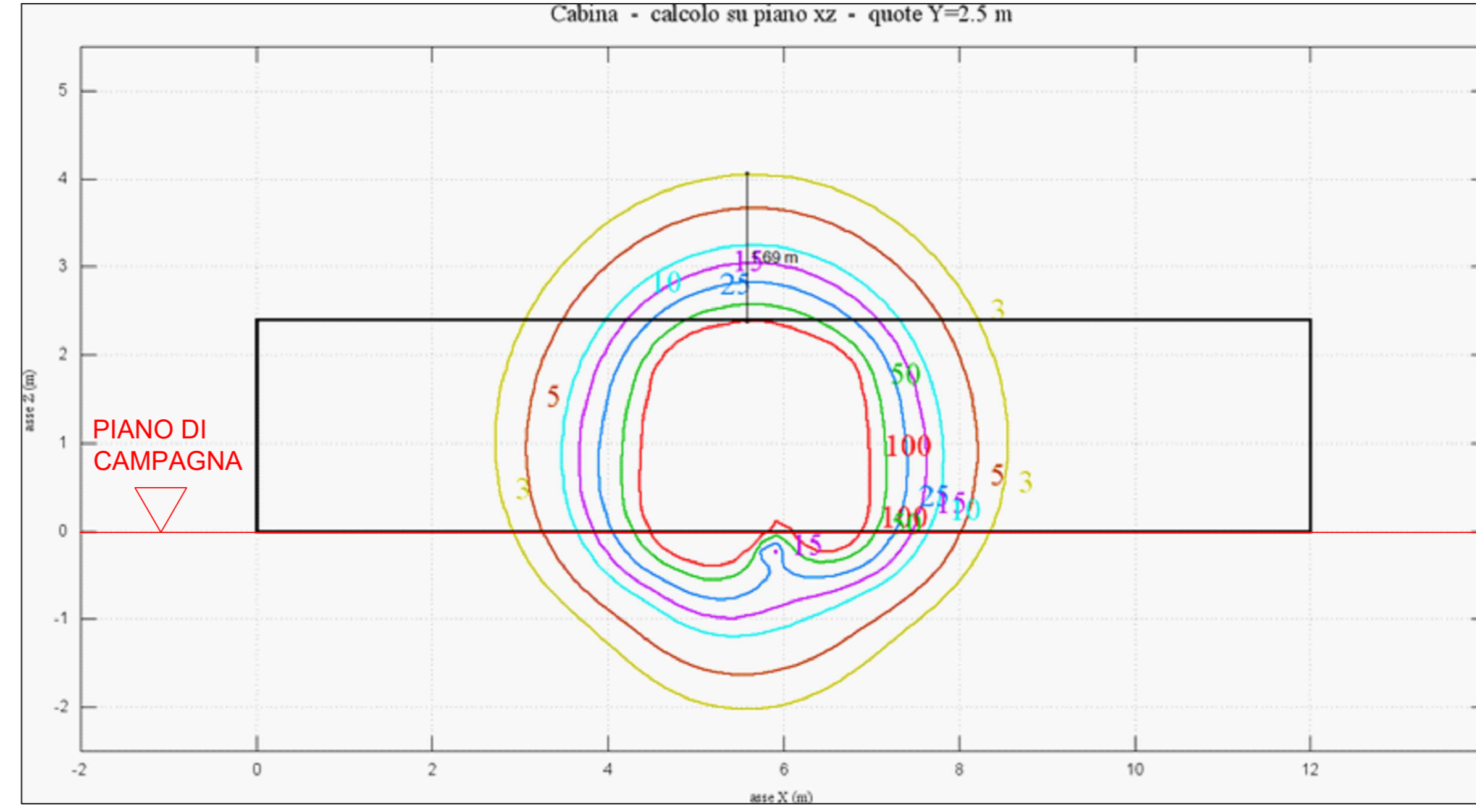


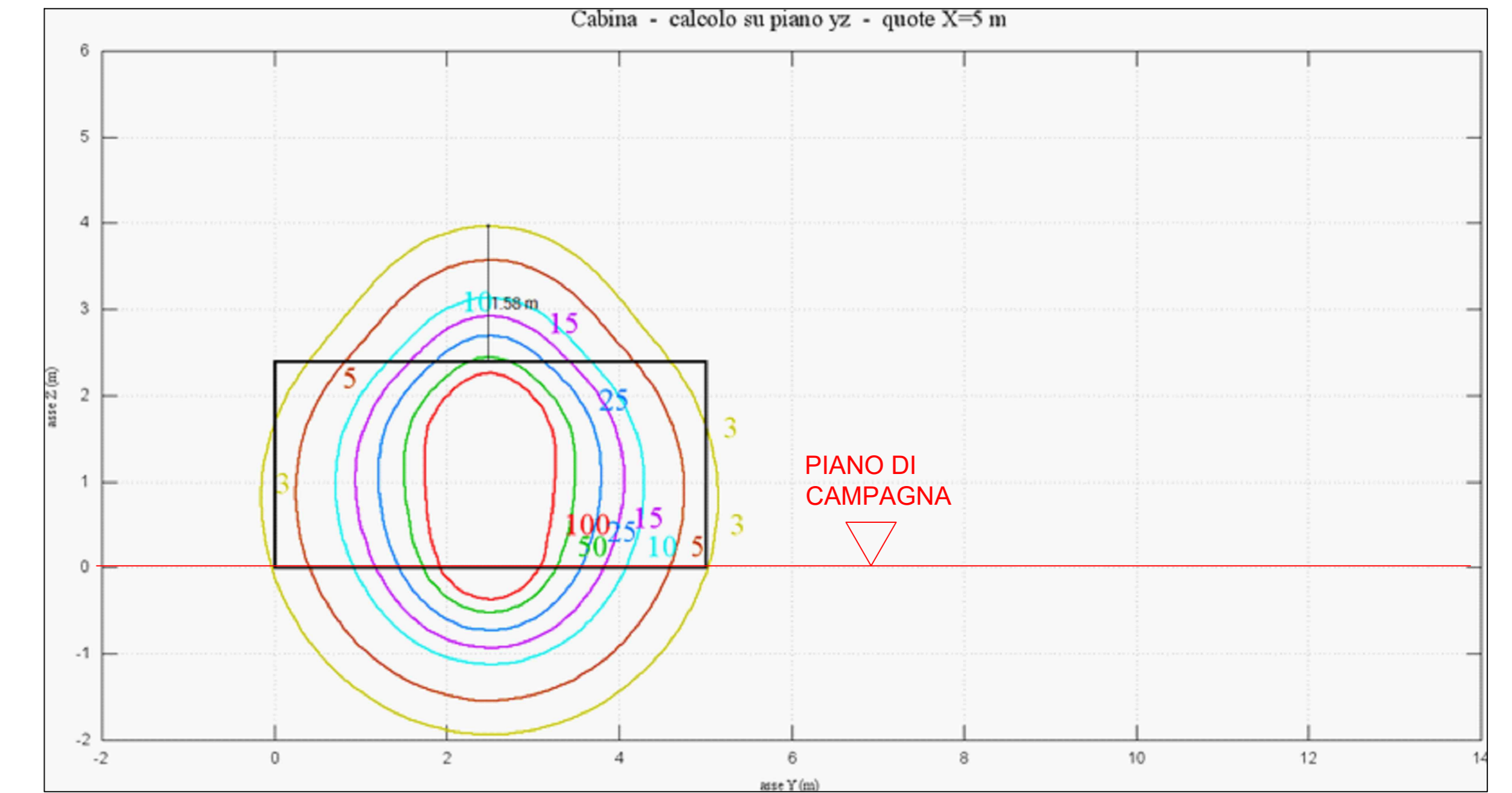
CURVE ISOINDUZIONE CABINA AT DI CONSEGNA - VISTA IN PIANTA



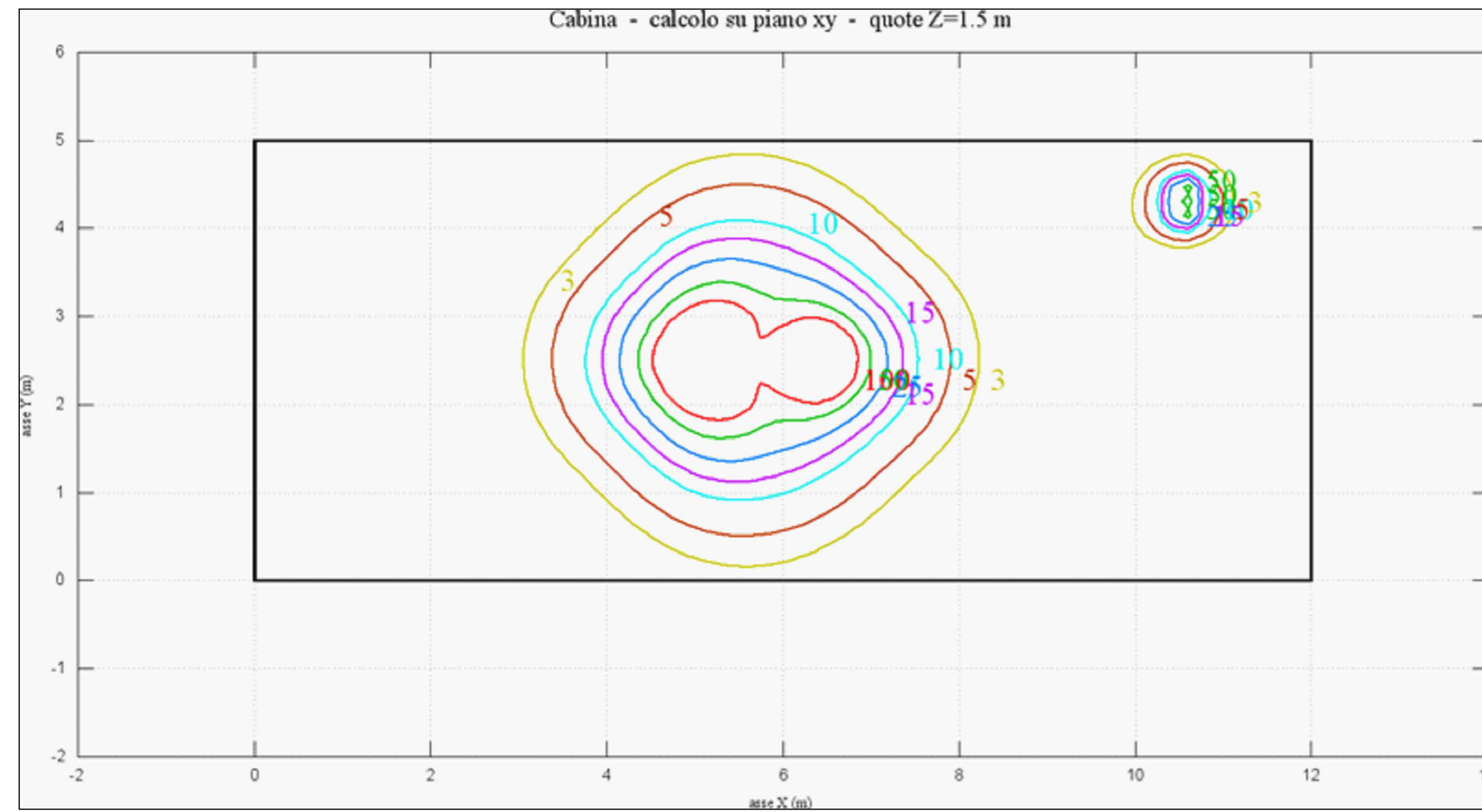
CURVE ISOINDUZIONE CABINA AT DI CONSEGNA - PROSPETTO FRONTALE



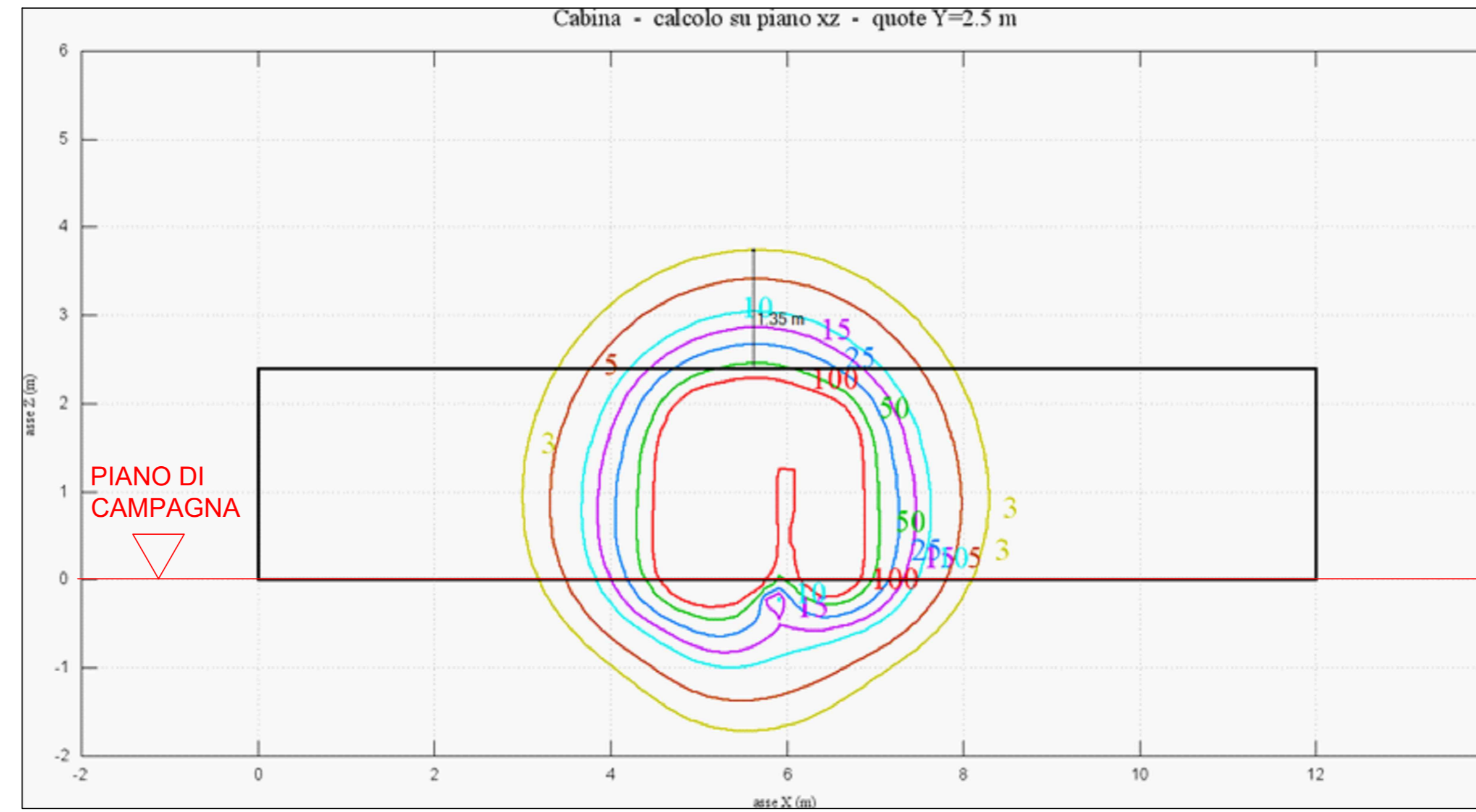
CURVE ISOINDUZIONE CABINA AT DI CONSEGNA - PROSPETTO LATERALE



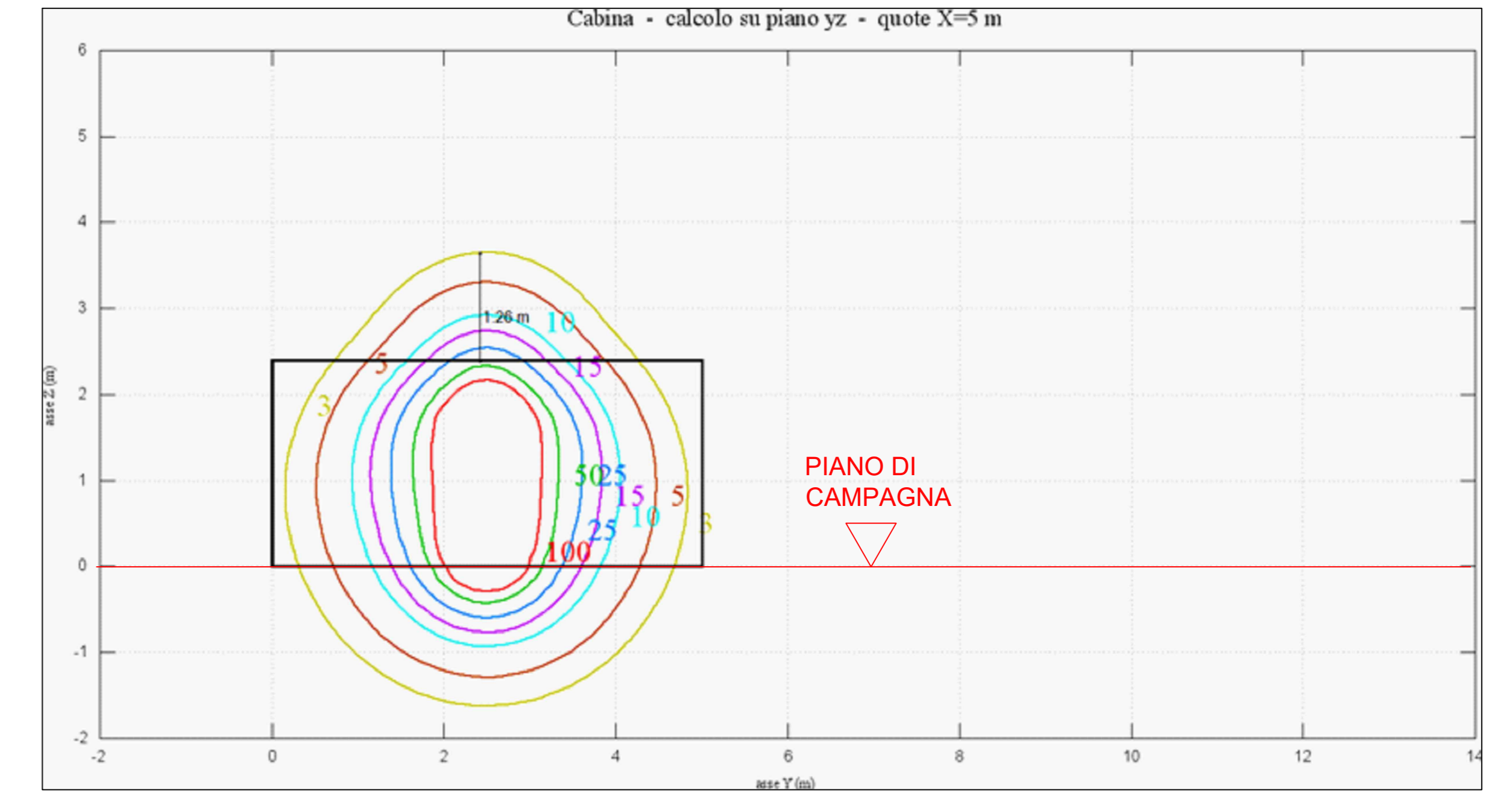
CURVE ISOINDUZIONE CABINA AT COLLETTORE - VISTA IN PIANTA



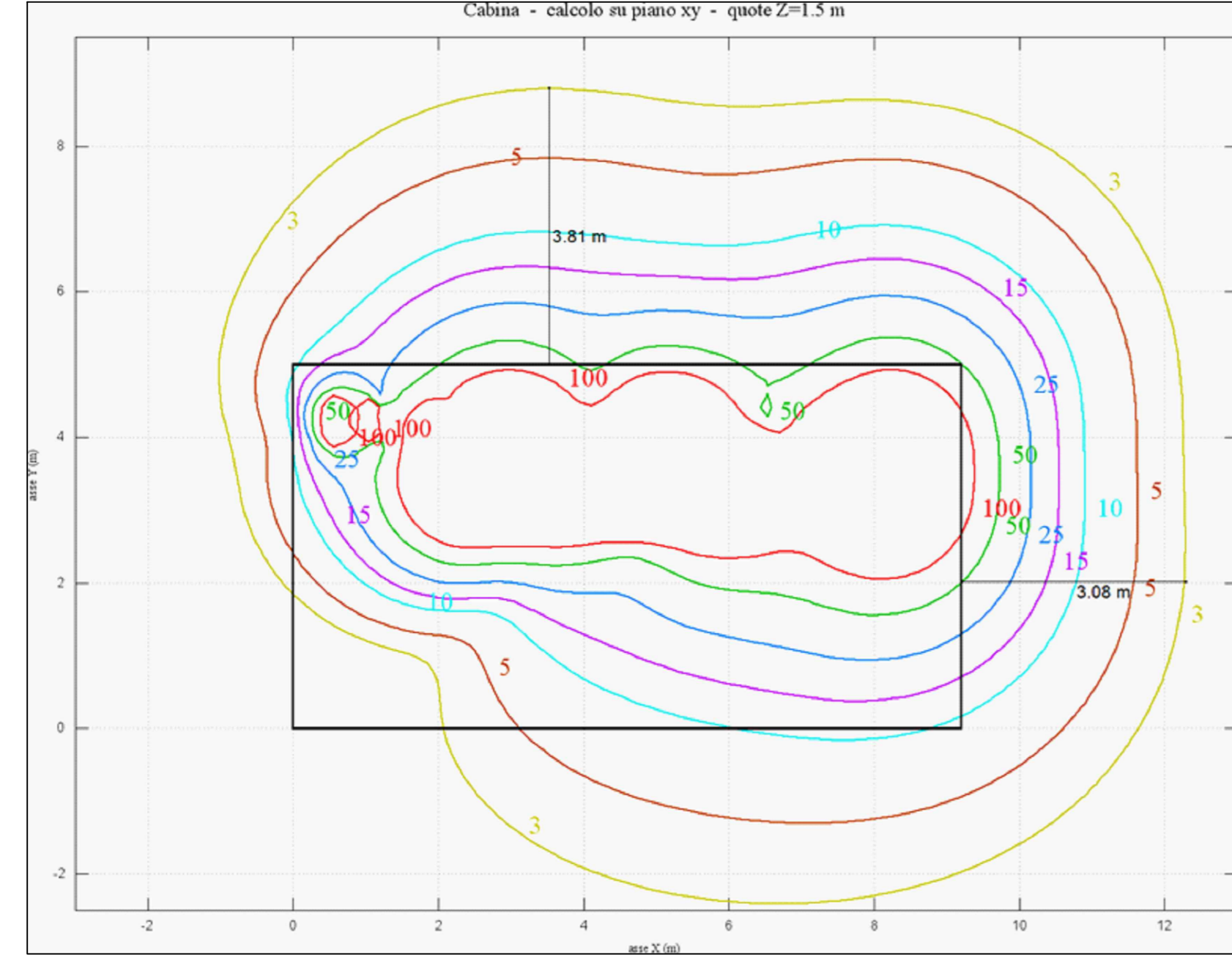
CURVE ISOINDUZIONE CABINA AT COLLETTORE - PROSPETTO FRONTALE



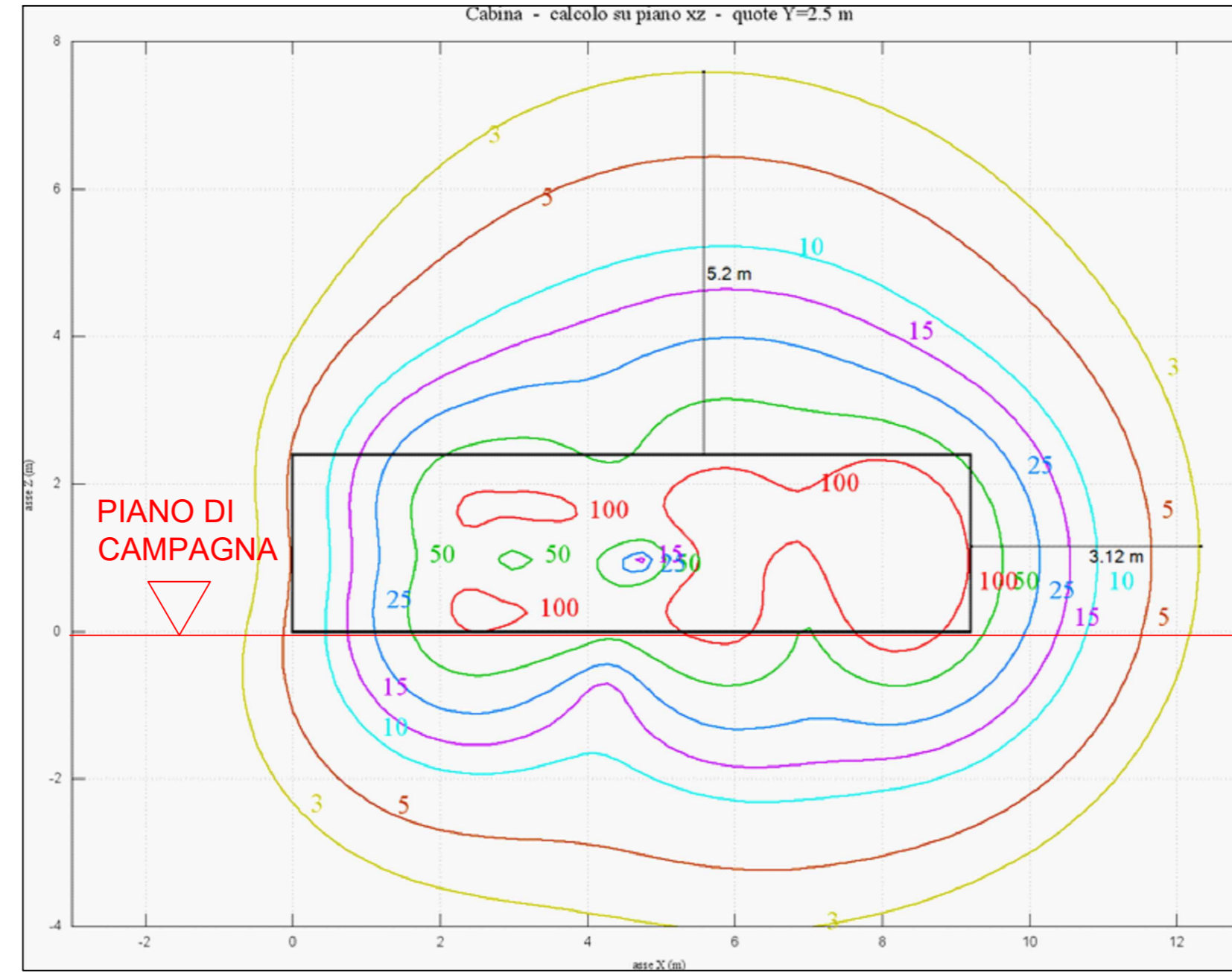
CURVE ISOINDUZIONE CABINA AT COLLETTORE - PROSPETTO LATERALE



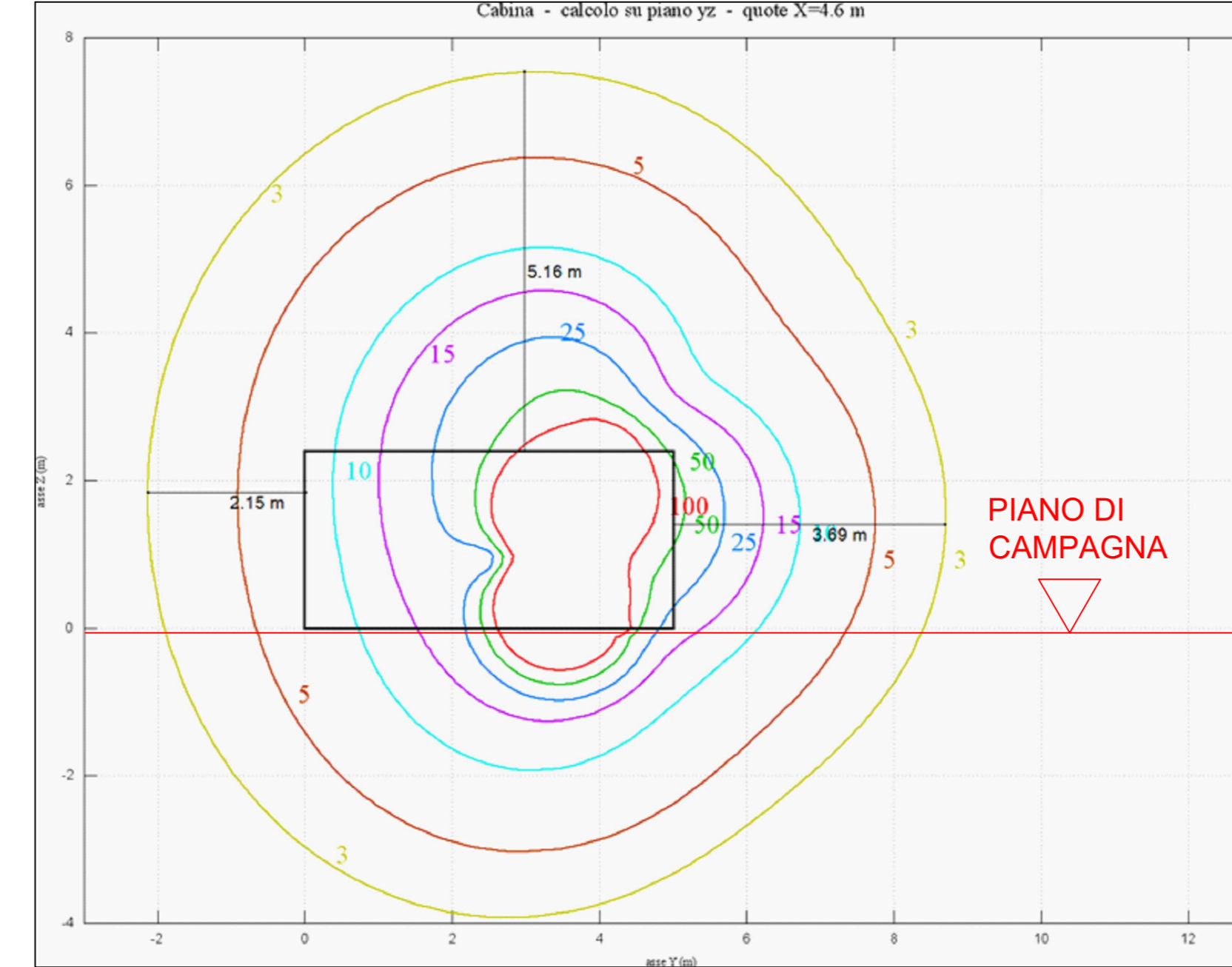
CURVE ISOINDUZIONE CABINA AT/BT DI SOTTOCAMPO - VISTA IN PIANTA



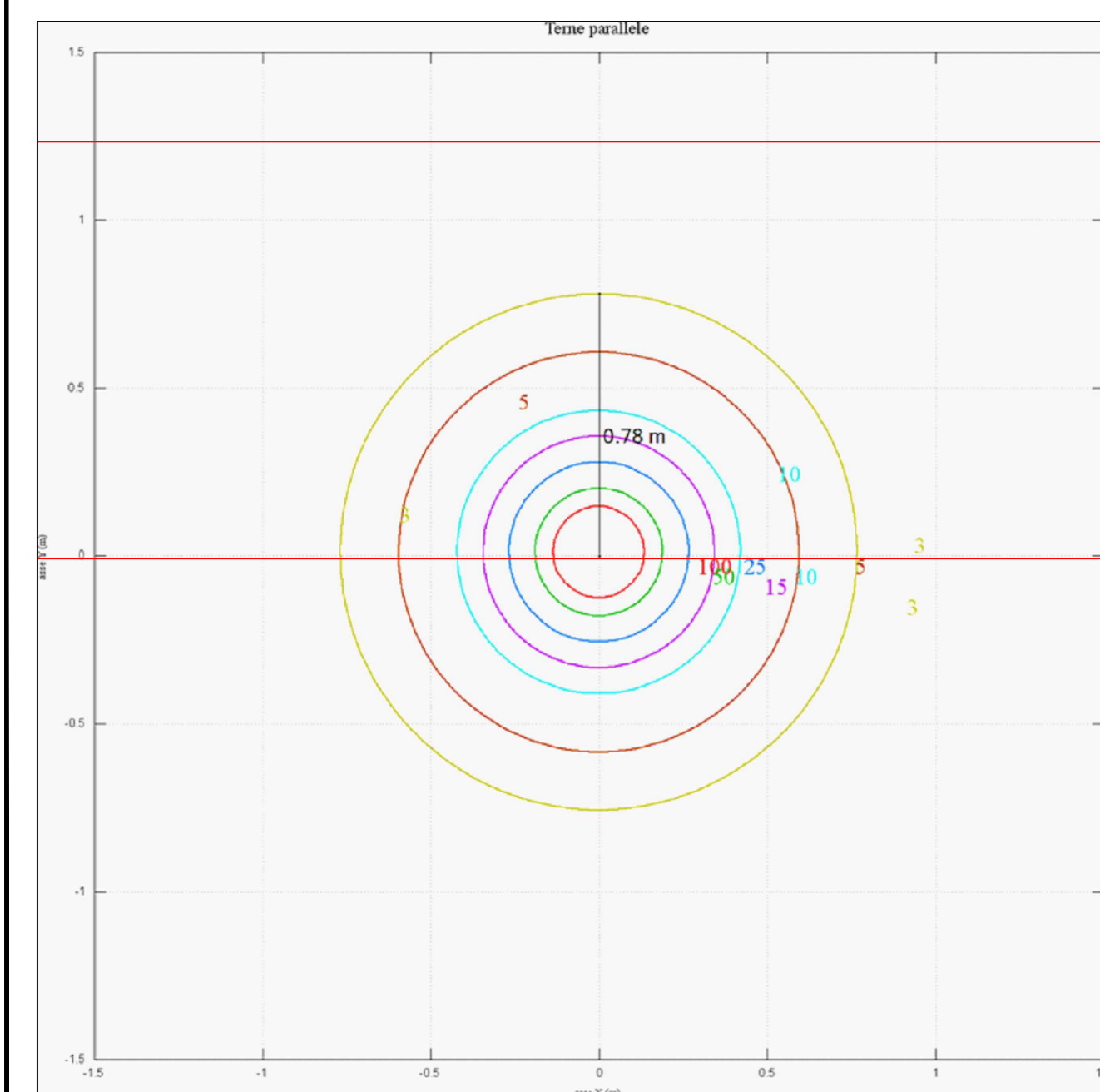
CURVE ISOINDUZIONE CABINA AT/BT DI SOTTOCAMPO - PROSPETTO FRONTALE



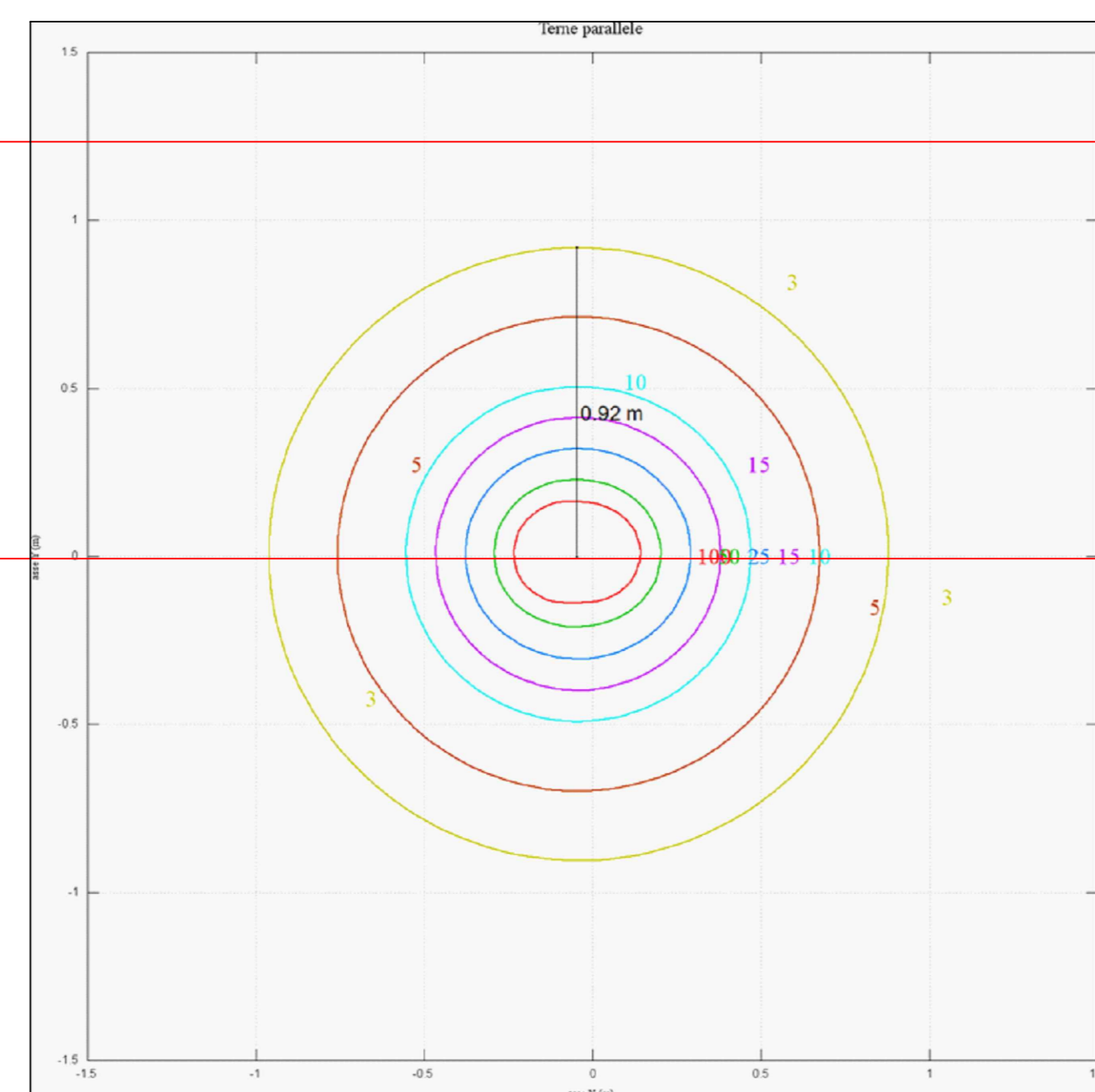
CURVE ISOINDUZIONE CABINA AT/BT DI SOTTOCAMPO - PROSPETTO LATERALE



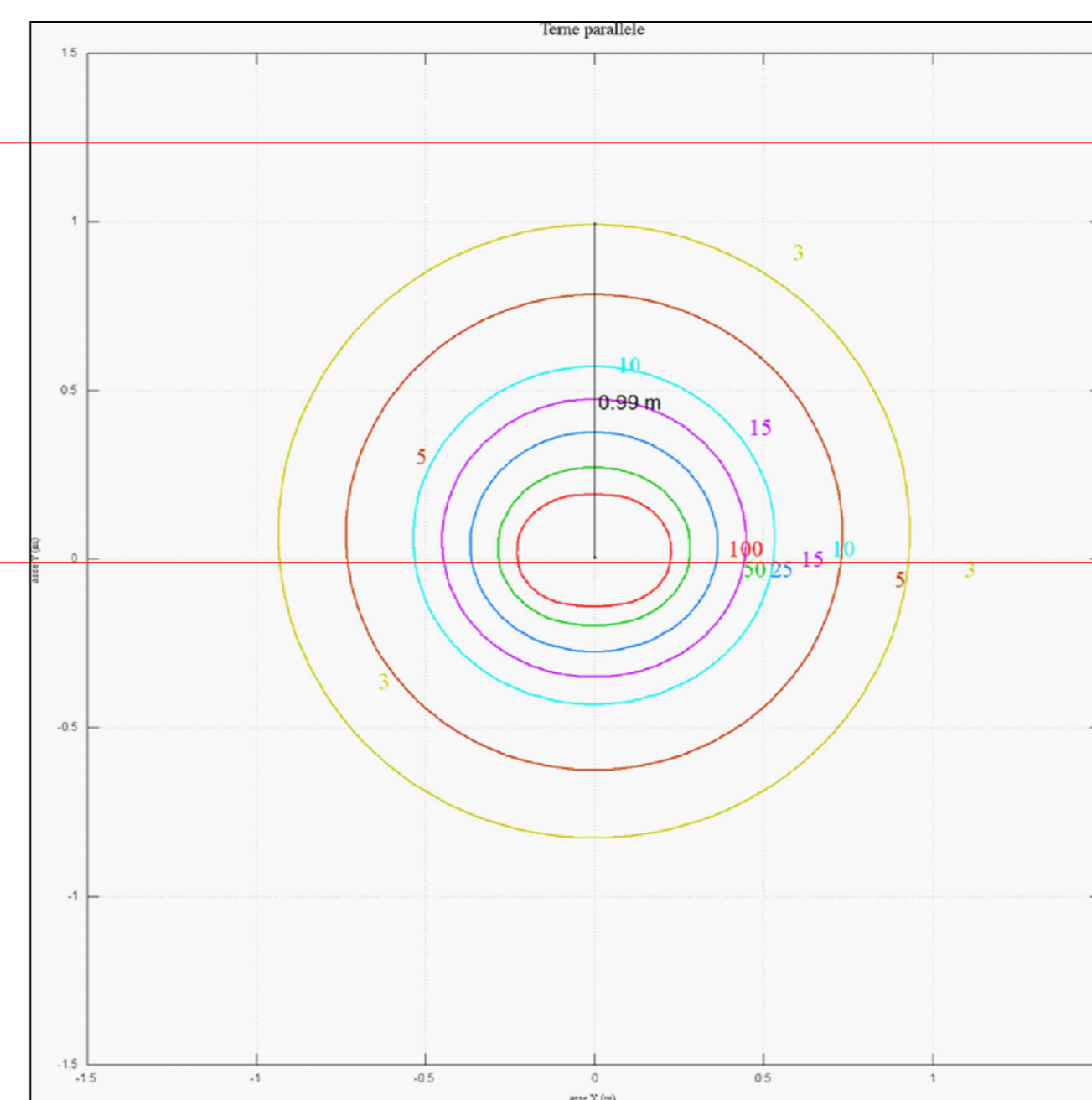
CURVE ISOINDUZIONE - 1 LINEA BT INTERRATA



CURVE ISOINDUZIONE - 2 LINEE BT INTERRATE



CURVE ISOINDUZIONE - 3 LINEE BT INTERRATE



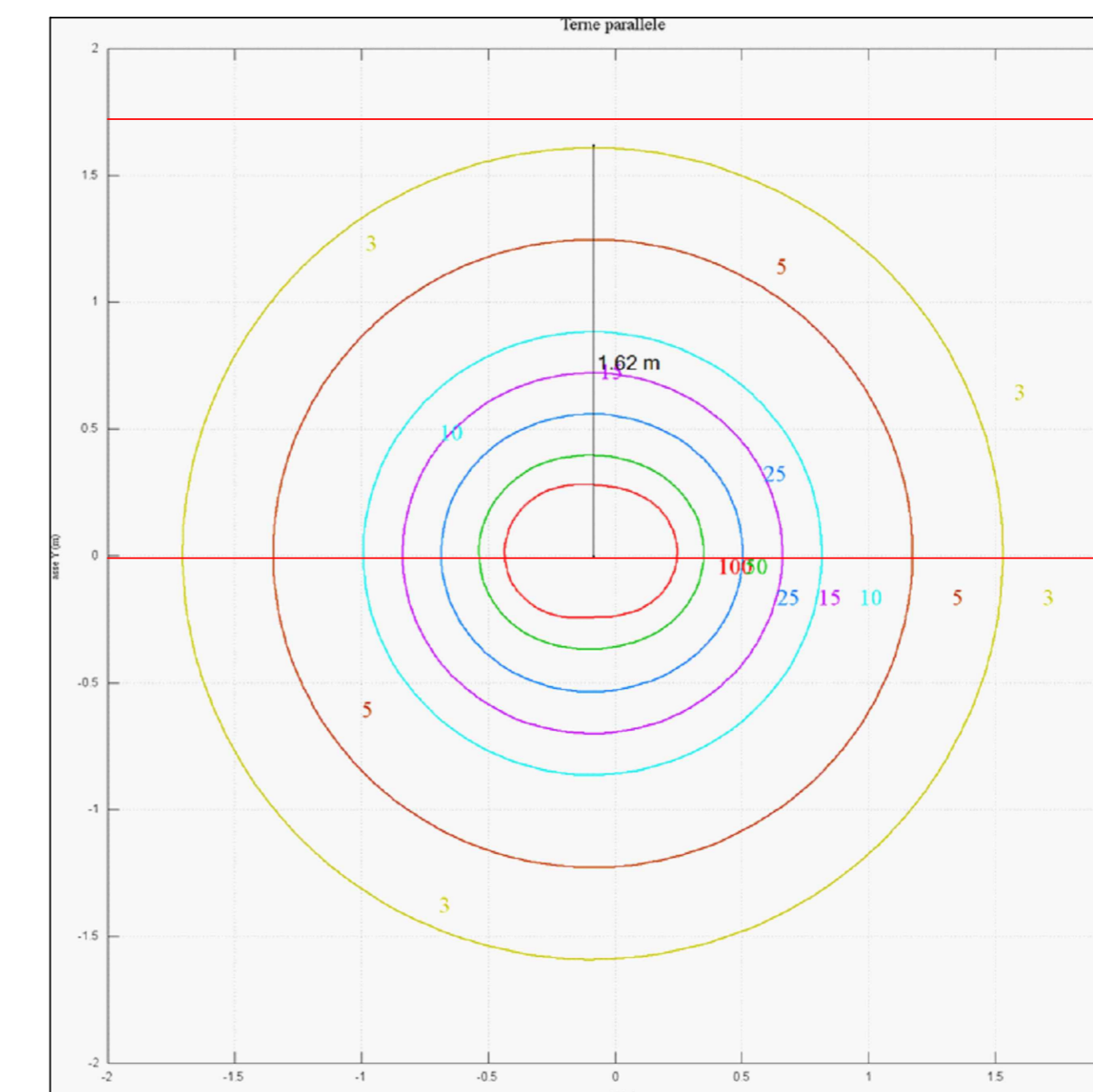
PIANO DI CAMPAGNA

PIANO DI POSA CAVI

DA INVERTER A CABINA DI SOTTOCAMPO

1,2

CURVE ISOINDUZIONE - 2 LINEE AT INTERRATE



PIANO DI CAMPAGNA

PIANO DI POSA CAVI

DA CABINA DI CONSEGNA A SE TERNA

1,7

REGIONE SARDEGNA
Provincia di Nuoro
COMUNE DI SINDIA

Realizzazione di un Parco Agrivoltaco Avanzato di potenza nominale pari a 42 MWp denominato "SINDIA 4" sito nel Comune di Sindia (NU)
Località "Nuraghe Montecodes"

| | | | |
|---|-----------|---|-----------------|
| OGGETTO | | SINDIA-PDT13 | |
| PROGETTO DEFINITIVO | | CODICE ELABORAZIONE | |
| TAVOLA DEGLI EFFETTI ELETTROMAGNETICI | | | |
| Data | Revisione | Descrizione | Elaborazione |
| Giugno 2022 | 00 | Emissioni per procedura di VIA | Dot. G. Quadrio |
| Verifica | | Approvazione | |
| Ing. E. Canterino | | Enerland Italia | |
| TEAM | | | |
| Ing. Emanuele CANTERINO Dott. Giulio BRITTOLO Dott. Eugenio QUADRIO Dott. Agostino MARRAS Dott. Sara CASTAGNETTI Dott.ssa Eleonora RUGGI | | PROGETTO: IMPIANTO AGRIVOLTACO SINDIA 4 | |
| GRUPPO DI LAVORO: | | SEDE LEGALE: | |
| Dott. Sui Agostino BIANCHI CARDO Dott. Riccardo PIGNATELLO Dott. Fabio MARRAS CALDERARO Dott. Massimo RUFFINO Ing. Gianluca VICINO ING. ENERLAND | | Via del Partigiano, 20 40139 Bologna (BO) | |
| PROGETTAZIONE: | | REFERENTE: | |
| Ing. Emanuele CANTERINO | | Diego Gonzalez Caceres | |
| COORDINAMENTO: | | DATA: 21/06/2022 | |
| Ing. Emanuele CANTERINO | | FIRMA | |
| SCALA: | | FORMATO: A0 | |