

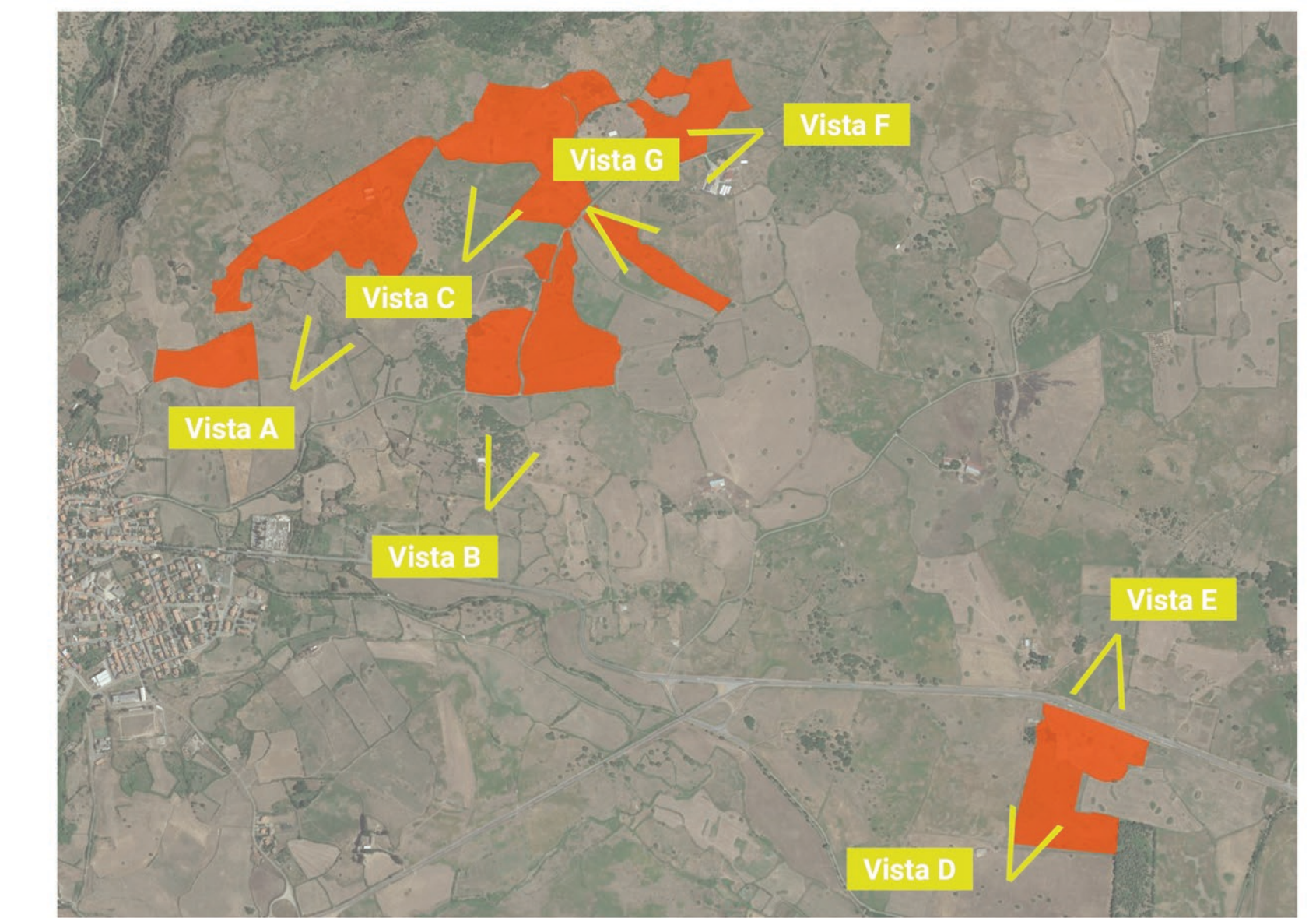
FOTOSIMULAZIONE PROSPETTICA DELL'IMPIANTO  
VISTA A



FOTOSIMULAZIONE DA STRADA DELL'IMPIANTO  
VISTA B



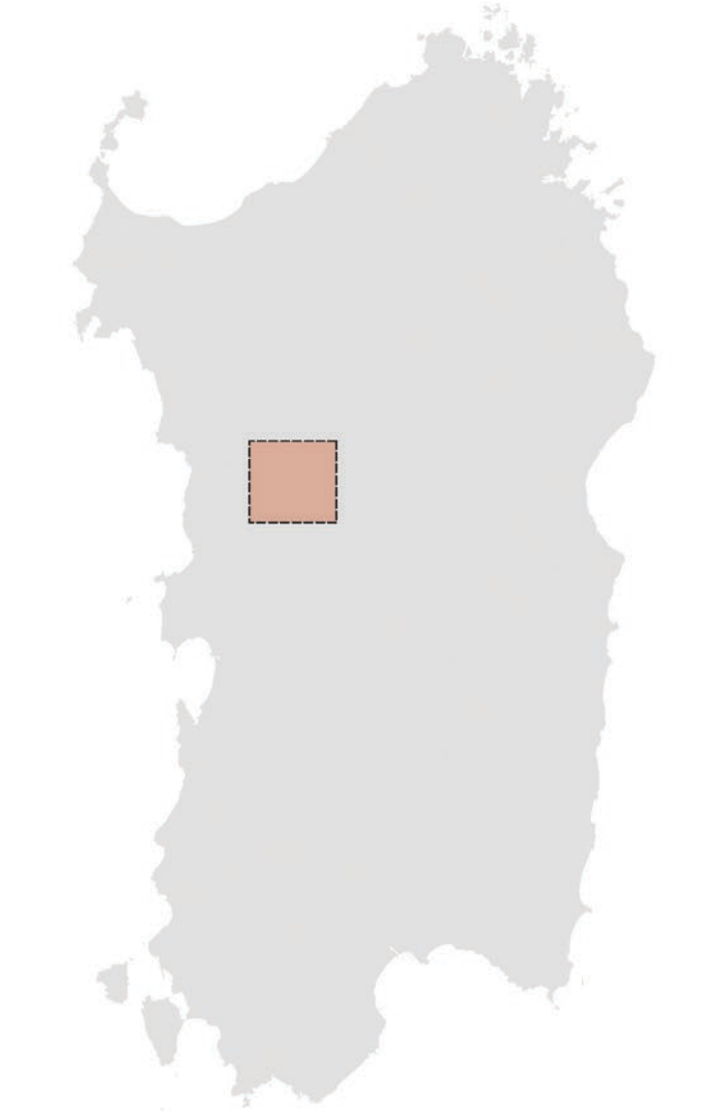
INQUADRAMENTO IMPIANTO  
CONI OTTICI



FOTOSIMULAZIONE PROSPETTICA DELL'IMPIANTO  
VISTA C



FOTOSIMULAZIONE PROSPETTICA DELL'IMPIANTO  
VISTA D



FOTOSIMULAZIONE DA STRADA SENZA E CON MITIGAZIONE  
VISTA E



FOTOSIMULAZIONE DA STRADA SENZA E CON MITIGAZIONE  
VISTA F



FOTOSIMULAZIONE DA STRADA SENZA E CON MITIGAZIONE  
VISTA G



**REGIONE SARDEGNA**  
Provincia di Nuoro  
COMUNE DI SINDIA

**Realizzazione di un Parco Agrivoltaico Avanzato di potenza nominale pari a 42 MWp denominato "SINDIA 4" sito nel Comune di SINDIA (NU)**  
**Località "Nuraghe Montecodes"**

<b>STUDIO DI IMPATTO AMBIENTALE</b>		<b>SIN4-IAT17</b>
<b>FOTOSIMULAZIONI DI IMPATTO ESTETICO - PERCETTIVO</b>		<small>CODICE ELABORATO</small>
<small>OGGETTO</small>	<small>TITOLO ELABORATO</small>	<small>CODICE ELABORATO</small>
<small>Data</small>	<small>Revisione</small>	<small>Descrizione</small>
Giugno 2022	00	Emissioni per procedura di VIA
<small>Elaborazione</small>	<small>Verifica</small>	<small>Approvazione</small>
<small>Dot. ssa Iara Castagnetti</small>	<small>Dot. Agr. P. Vasta</small>	<small>Enerland Italia</small>

<p><small>TEAM PROGETTAZIONE:</small>                  Dott. Agr. Patrick VASTA                  Ing. Alessandra PALMIANO                  Dott.ssa Mariela RUSCO                  Dott.ssa Maria CASTAGNETTI                  Ing. Emanuele CANTERNO                  Dott. Claudio BERTOLLO                  Dott. Guglielmo QUADRIO</p>	<p><small>PROGETTO:</small>  <b>IMPIANTO AGRIVOLTAICO SINDIA 4</b></p>
<p><small>GRUPPO DI LAVORO:</small>                  Maresca: Dott. Nicola PIGNATELLO                  SCF: Ing. Fabio Massimo CALDERARO                  Ing. Vincenzo BUTTAJUOCO                  A. area: Ing. Gianluca VICINO</p>	<p><small>PROFONDI:</small>                  Arch. Rosella APA                  Dott. Biol. Agnese Silvia Maria CARDACI                  Dott. Agr. Gabriele GIANNI                  Dott.ssa Dott. Chiara AMATO                  Ing. Graziella TORRESI</p>
<p><small>PROGETTAZIONE:</small>  <b>ENERLAND ITALIA</b></p>	<p><small>REFERENTE:</small>                  Diego González Cáceres</p>
<p><small>COORDINAMENTO:</small>                  Dott. Agr. Patrick VASTA</p>	<p><small>SCALA:</small>                  -</p>
<p><small>FIRMA:</small></p>	<p><small>FORMATO:</small>                  A3</p>