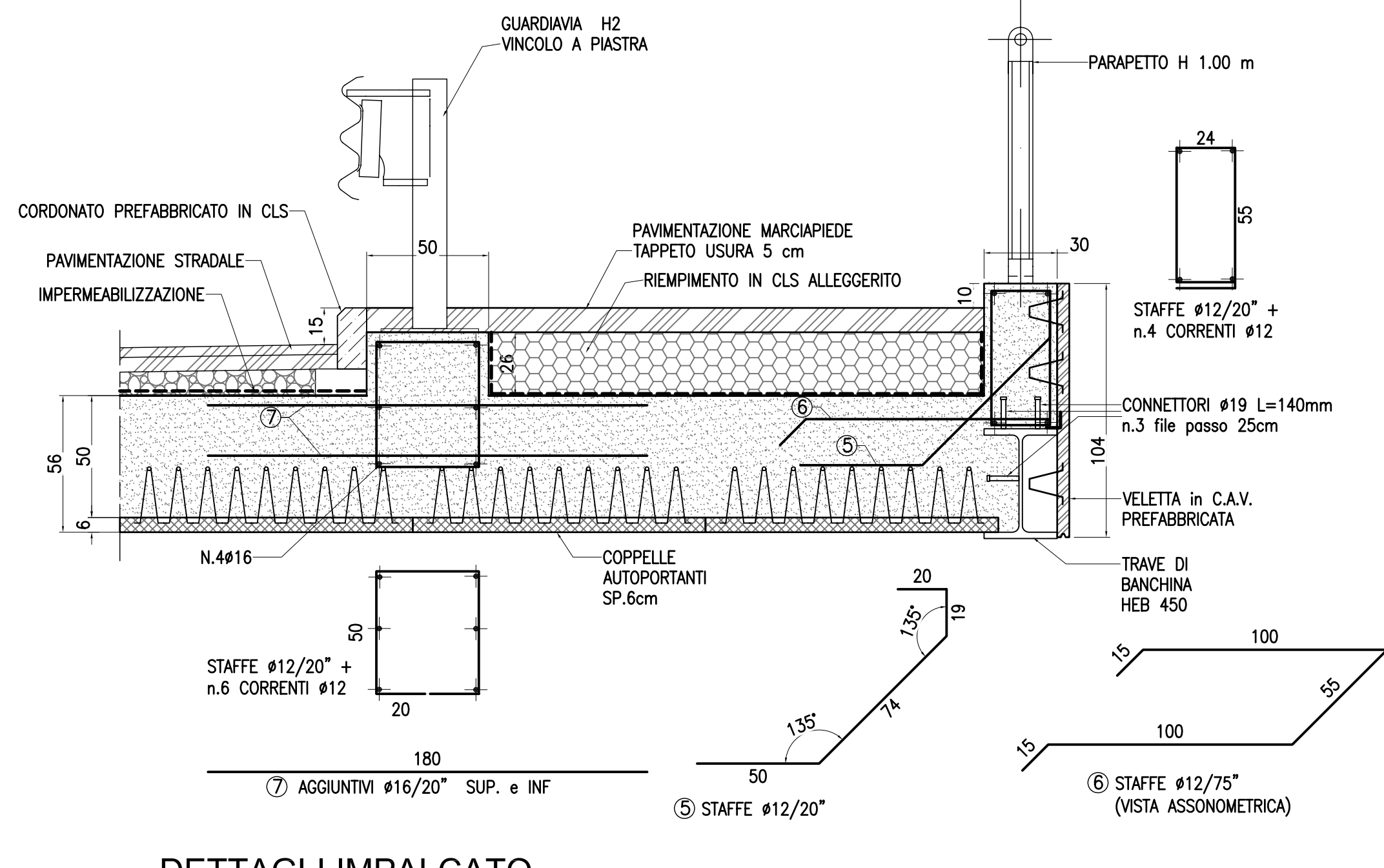
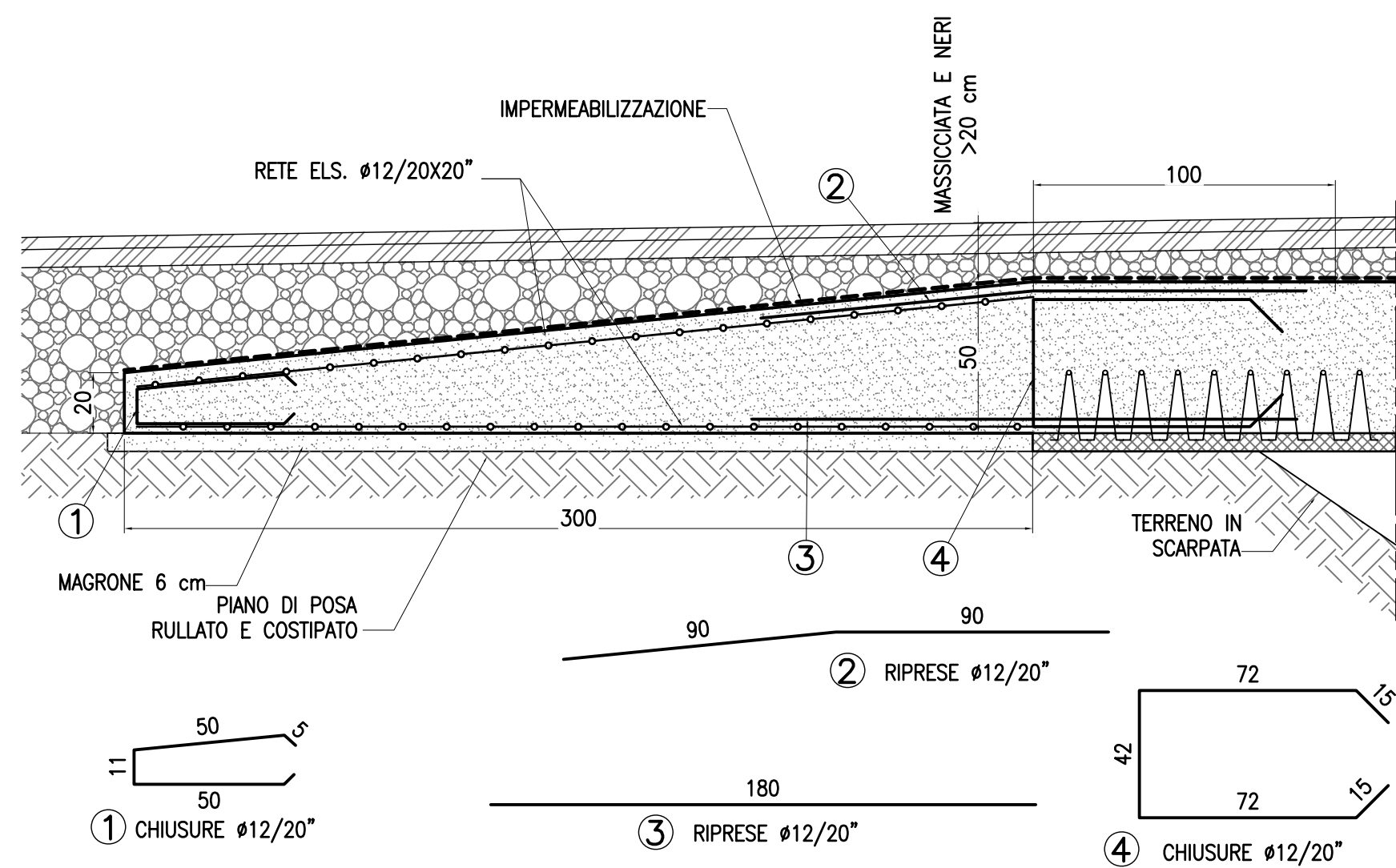


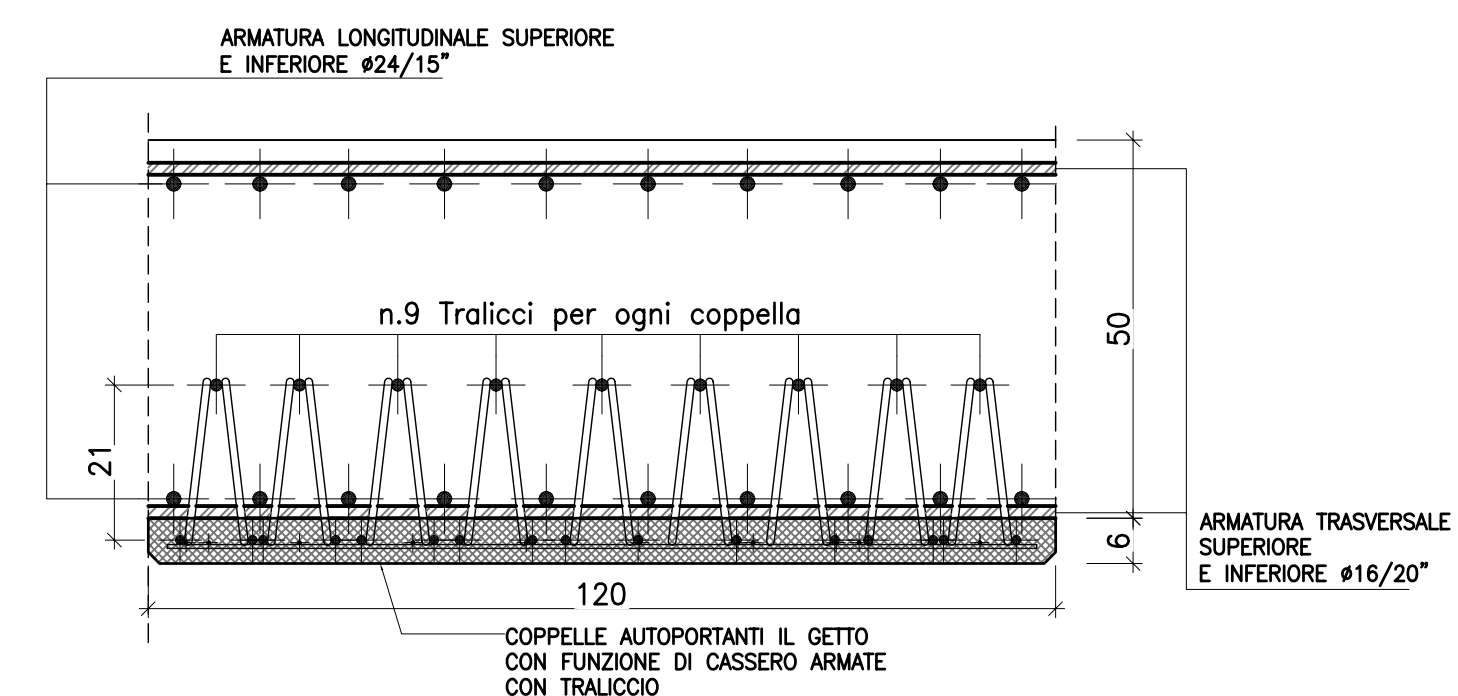
SOLETTA DI TRANSIZIONE

Scala 1:20



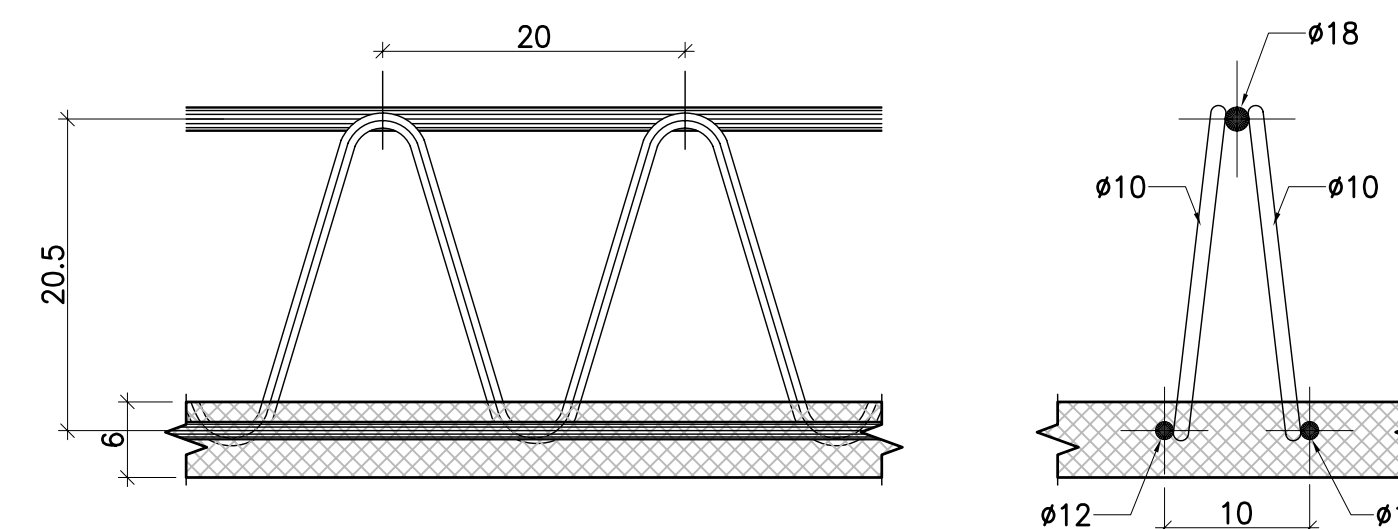
DETTAGLI IMPALCATO

Scala 1:20



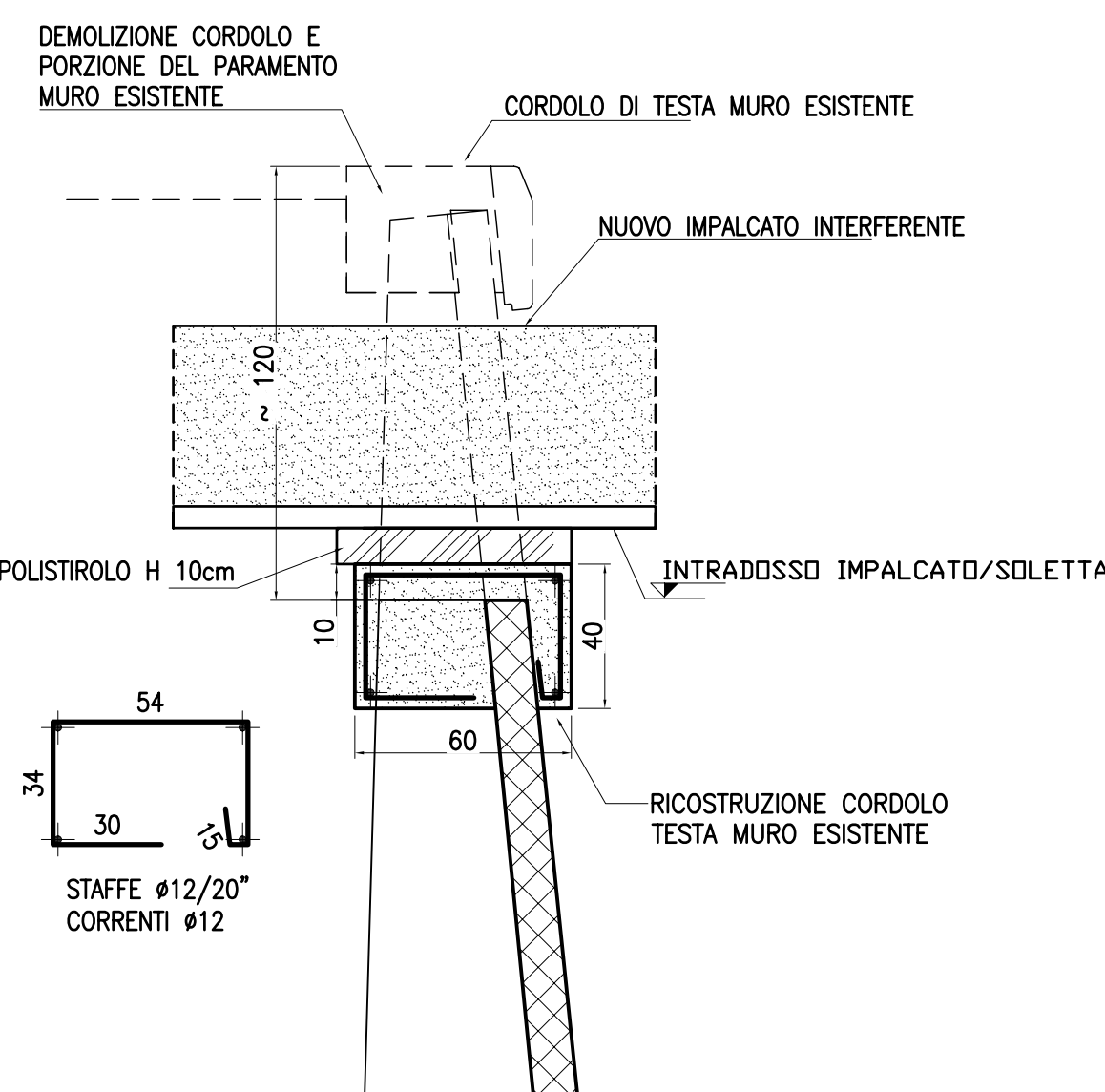
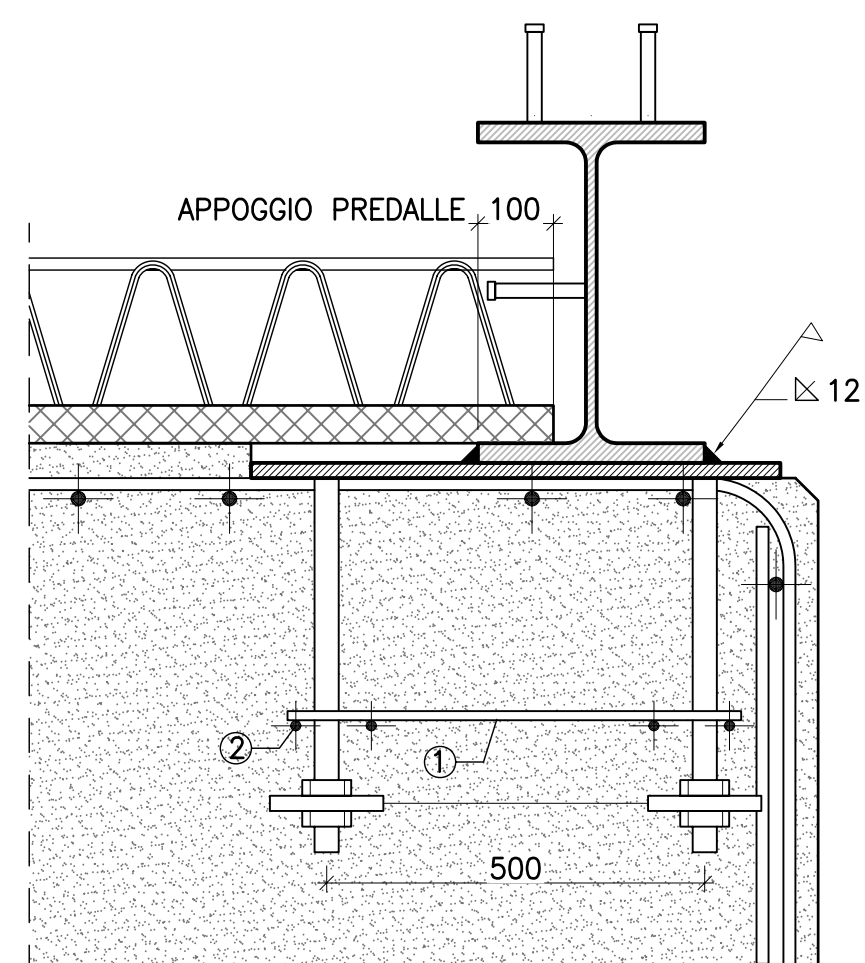
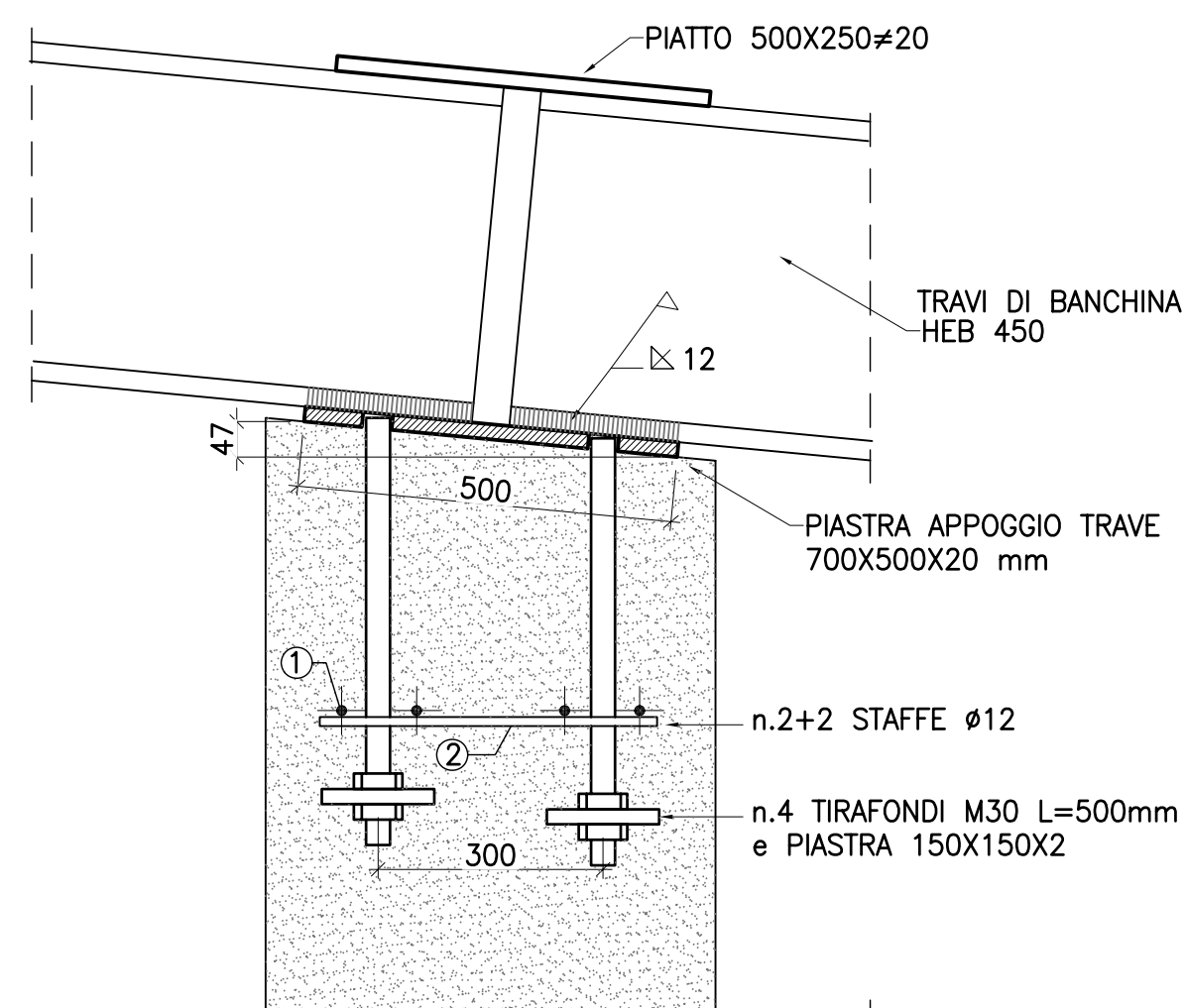
SEZIONE TRASVERSALE IMPALCATO

Scala 1:10



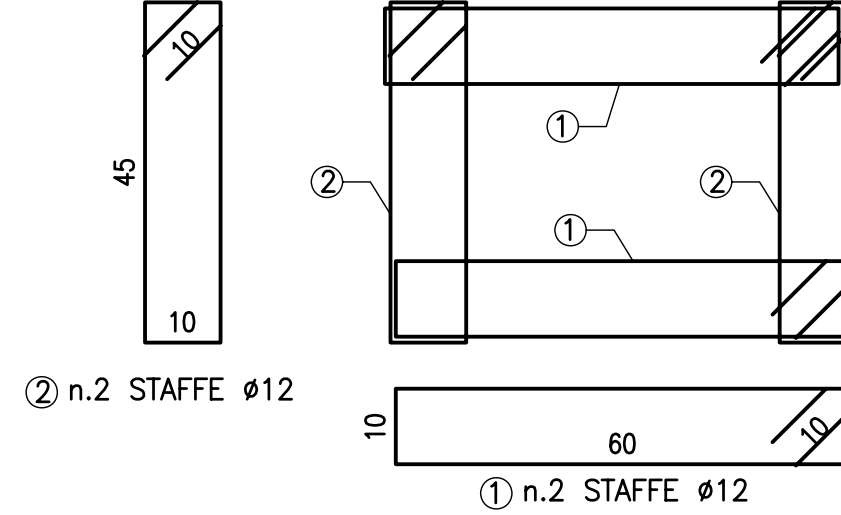
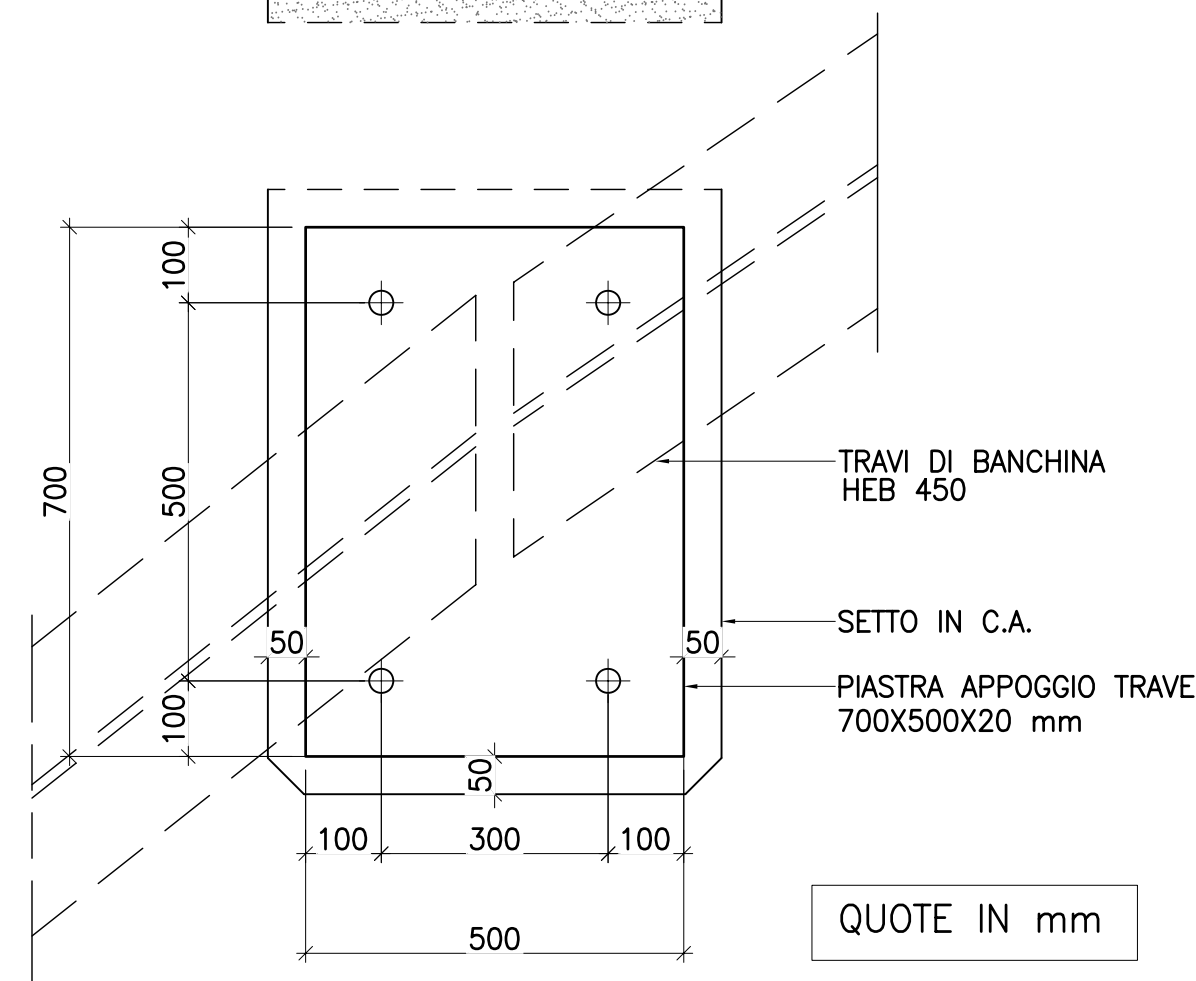
PARTICOLARE TRALICCIO PREDALLE

Scala 1:5



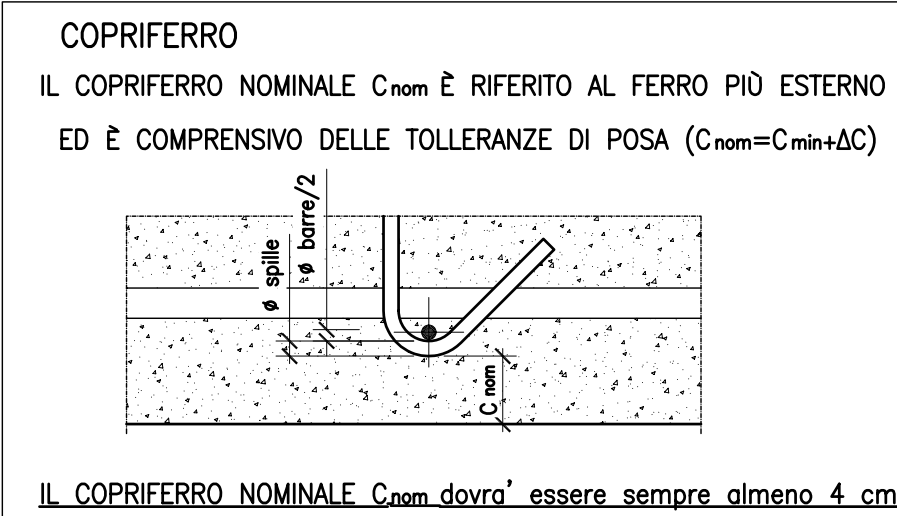
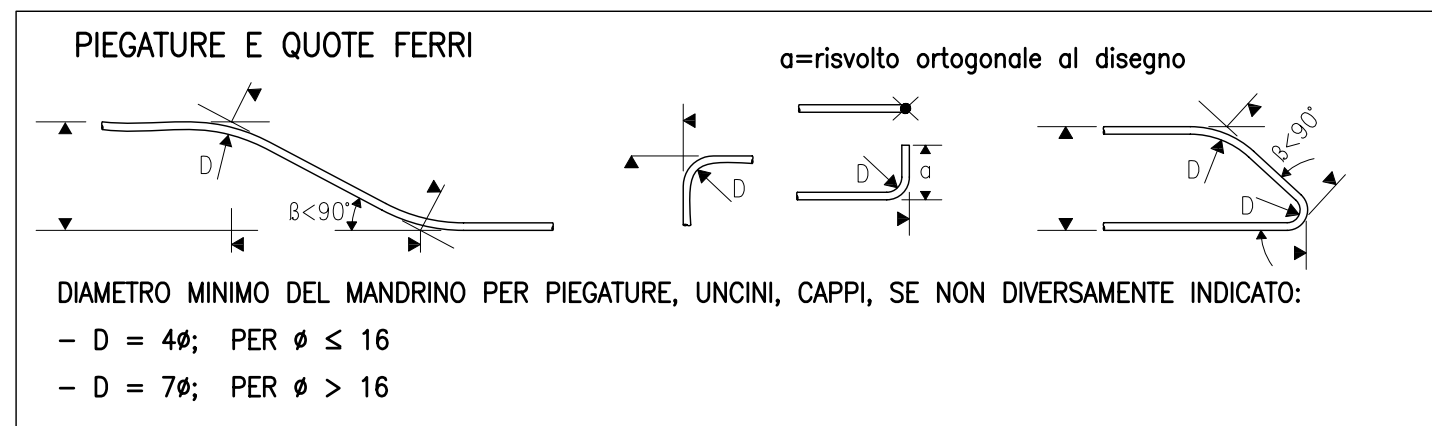
DETTAGLIO DEMOLIZIONE TESTA MURO

Scala 1:25



ANCORAGGIO TRAVE DI BORDO

Scala 1:10



CARATTERISTICHE DEI MATERIALI

PER LE CARATTERISTICHE DEI MATERIALI SI RIMANDA ALLA TAVOLA SPECIFICA

ARMATURE PER C.A. E C.A.P.

- ACCIAIO PER ARMATURE LENTE
- FeB44K SALDABILE PER Ø ≤ 26 mm
- f_y/f_{yk} ≤ 1.35; (f_t/f_{yk}) medio ≥ 1.13 COME DA D.M. 09/01/96, DOVE:
- f_y = SINGOLO VALORE DI SNERVAMENTO
- f_{yk} = VALORE NOMINALE DI RIFERIMENTO
- f_t = SINGOLO VALORE DI TENSIONE ROTTURA
- RETI ELETTROSALDATE: FeB44K SALDABILE

CALCESTRUZZI

MAGRONE DI PULIZIA E LIVELLAMENTO

- CLASSE DI RESISTENZA : C12/15
- CONTENUTO MIN. CEMENTO : 150 kg/mc

PILE, SPALLE, PULVINI (L > 8 m)

- CLASSE DI RESISTENZA : C32/40
- CLASSE DI ESPOSIZIONE : XF1
- COPRIFERRO : C = 40 mm
- CLASSE DI CONSISTENZA SLUMP : S4
- DIAMETRO MAX AGGREGATO : 32 mm
- CLASSE CONTENUTO CLORURI : Cl 0.2

MICROPALI

- MISCELA PER INIEZIONI Rck : ≥ 25 MPa
- CEMENTO : 900 kg/mc
- ACCIAIO TUBI : S355 J2

PROFILATI METALLICI

- ACCIAIO : S275 J2 / S355 J2
- PIOLI : PIOLI NELSON - S235J2G3+C450 EX ST 37/3K f_y ≥ 350N/mm²
- SALDATURE : SECONDO D.M. 09.01.1996 E UNI 5132

LASTRE PREFABBRICATE PER IMPALCATO

- CLASSE DI RESISTENZA : C32/40
- CLASSE DI ESPOSIZIONE : XF1
- COPRIFERRO : C = 30 mm
- CLASSE DI CONSISTENZA SLUMP : S4
- DIAMETRO MAX AGGREGATO : 20 mm
- CLASSE CONTENUTO CLORURI : Cl 0.2

COMMITTENTE:



ALTA Sorveglianza:



GENERAL CONTRACTOR:



INFRASTRUTTURE FERROVIARIE STRATEGICHE DEFINITE DALLA LEGGE OBIETTIVO N.443/01

TRATTA A.V./A.C. TERZO VALICO DEI GIOVI PROGETTO ESECUTIVO

NUOVA VIABILITA' TRATTA VIA ERZELLI - VIA BORZOLI PARTE STRADALE

OPERE D'ARTE

Opera di sostegno via Melen - Particolari Impalcato

GENERAL CONTRACTOR Cociv Ing. G. Guagnozzi		DIRETTORE LAVORI		SCALA: Varie
COMMESSA IG51	LOTTO 01	FASE E	ENTE CV	TIPO DOC. BZ
OPERA/DISCIPLINA NV010X		PROGR. 008	REV. A	

Rev.	Descrizione emissione	Redatto	Data	Verificato	Data	Progettista Integratore	Data	IL PROGETTISTA
A00	Prima emissione	Vega Eng.	19/09/2012	Ing. F. Colla	21/09/2012	E. Pagani	25/09/2012	Ing. E. GHISLANDI

