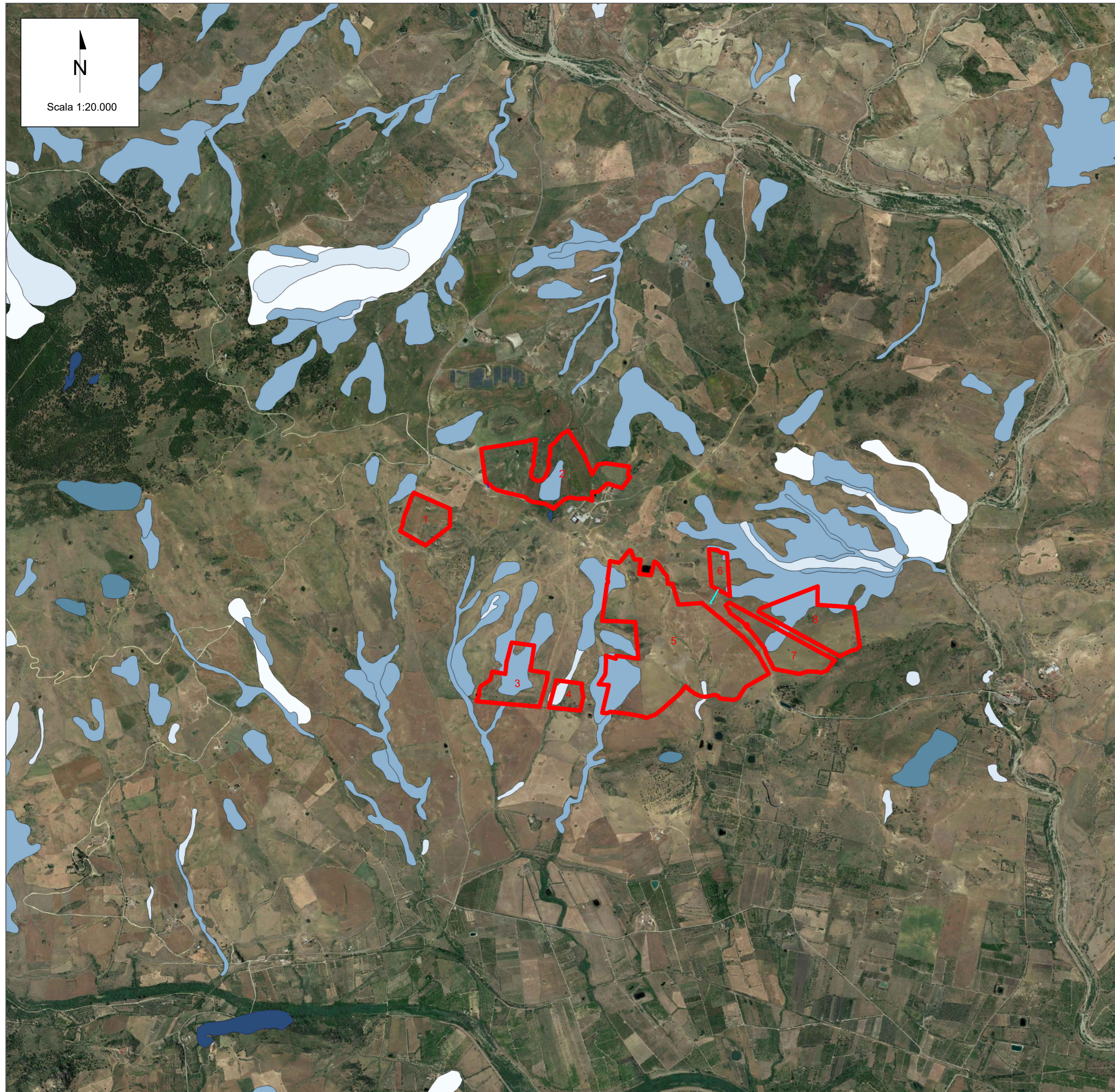


INQUADRAMENTO DELL'INTERVENTO SU CARTOGRAFIA PAI



LEGENDA

— Area di impianto

PAI - PERICOLOSITA' GEOMORFOLOGICA

PERICOLOSITA' P0

PERICOLOSITA' P1

PERICOLOSITA' P2

PERICOLOSITA' P3

PERICOLOSITA' P4

Fonte: <https://www.sitr.regione.sicilia.it/pai/>

| REV. | DATE | DESCRIPTION | PREPARED | CHECKED | APPROVED |
|-----------------------|------------|--|------------|-------------|-------------|
| 00 | 20/12/2022 | EMISSIONE | F.Perugino | A.Fata | V.Bretti |
| CONTRACTOR'S LOGO | | PROJECT: Impianto di produzione di energia elettrica da fonte rinnovabile agrovoltaica di potenza di picco pari a 64.688,50 kWp con sistema di accumulo integrato e relative opere di connessione alla rete RTN "TROINA" | | | |
| wsp GOLDER | | FILE NAME: | | | |
| CLIENT'S LOGO | | CLASSIFICATION: | FORMAT: | SCALE: | PLOT SCALE: |
| TROINA SOLAR 2 S.R.L. | | Company | A2 | 1:20.000 | 1:1 |
| CLIENT VALIDATION | | TITLE: INQUADRAMENTO DELL'INTERVENTO SU CARTOGRAFIA PAI | | | |
| VALIDATED BY | | UTILIZATION SCOPE: | | CLIENT CODE | |
| VERIFIED BY | | Basic Design | | IMP | GROUP |
| COLLABORATORS | | | | DOC | PROGRESSIVE |
| | | | | REVISION | |
| | | TROINGTAV03700 | | | |