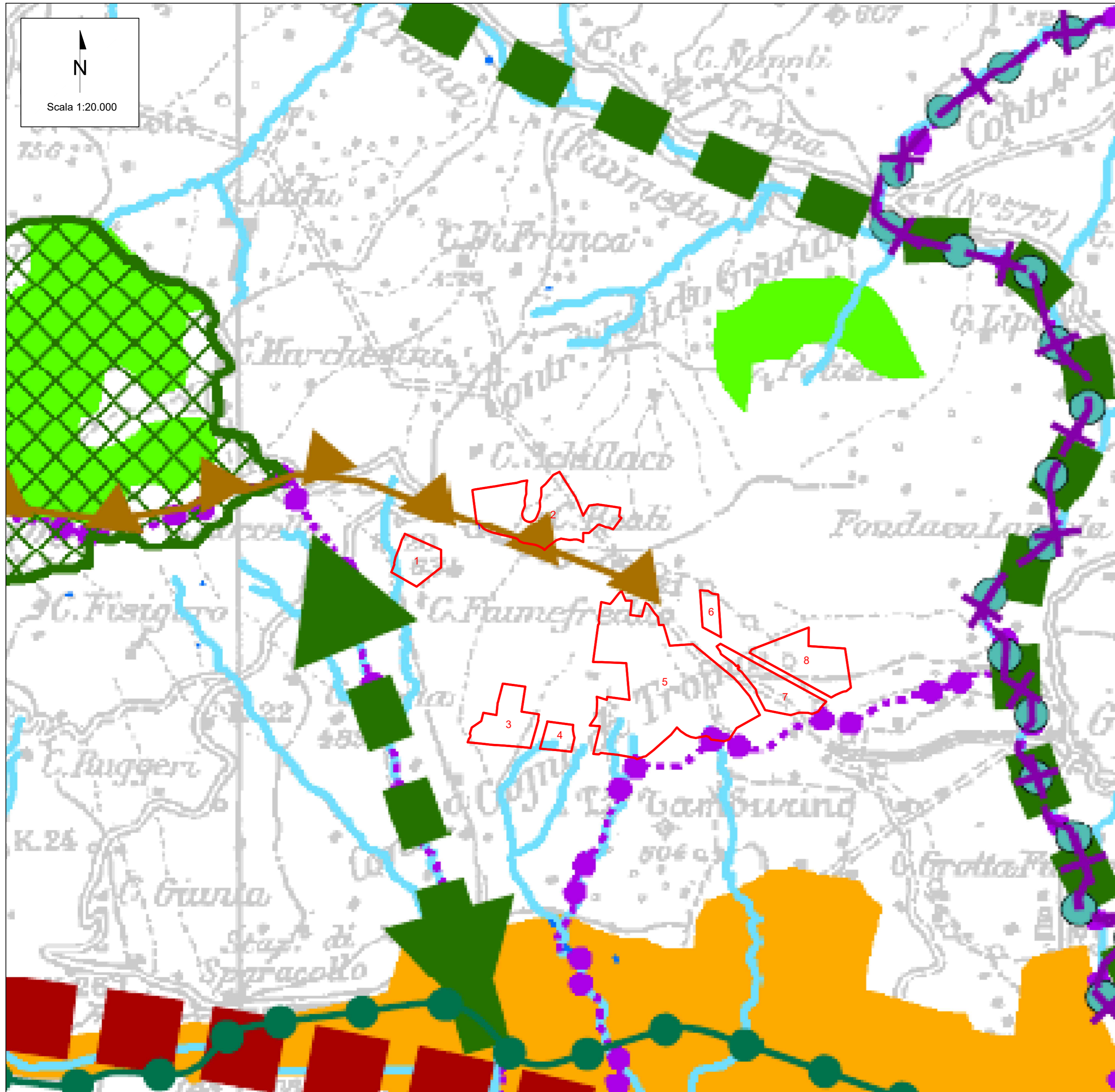


# INQUADRAMENTO DELL'INTERVENTO SU VINCOLI PROVINCIALI



## LEGENDA

- Area di impianto
- Rete Ecologica Provinciale - Tav.6 Schema direttore della Rete Ecologica Provinciale**
- ||||| Linea di spartiacque
- ▲▲▲ Aree sommitali (linee di crinale)
- Fiumi principali
- Laghi
- Bacini artificiali
- Geotopi
- Biotopi
- Z.P.S.
- S.I.C.
- Parco dei Nebrodi
- Riserve naturali
- Aree di completamento della rete ecologica
- Parco Minerario Floristella-Grottafaldia
- Parchi urbani e suburbani
- Corridoi di connessione ecologica :  
corridoi di connessione fluviali primari  
corridoi di connessione fluviali secondari
- Aree arborate
- Coltivazioni di valore storico (oliveto)
- Aree boscate
- Greenways
- Limite amm. vo provinciale
- Confine comunale
- Ambiti territoriali del P.T.P.R.

|   |            |   |                      |                           |                           |
|---|------------|---|----------------------|---------------------------|---------------------------|
| 00  | 20/12/2022 | EMISSIONE   |                      |                           |                           |
| REV.  | DATE       | DESCRIPTION   | PREPARED             | CHECKED                   | APPROVED                  |
|   |            |   |                      | M.Gallina                 | V.Bretti                  |
|   |            |   |                      | F.Perugino                | A.Fata                    |
| <b>CONTRACTOR'S LOGO</b><br>                  |            | <b>PROJECT:</b><br>Impianto di produzione di energia elettrica da fonte rinnovabile agrovoltica di potenza di picco pari a 64.688,50 kWp con sistema di accumulo integrato e relative opere di connessione alla rete RTN "TROINA" |                      |                           |                           |
| <b>CLIENT'S LOGO</b><br>TROINA SOLAR 2 S.R.L. |            | <b>CLASSIFICATION:</b><br>Company   | <b>FORMAT:</b><br>A2 | <b>SCALE:</b><br>1:20.000 | <b>PLOT SCALE:</b><br>1:1 |
|   |            | <b>TITLE:</b><br>INQUADRAMENTO DELL'INTERVENTO SU VINCOLI PROVINCIALI   |                      |                           |                           |
| <b>CLIENT VALIDATION</b>                      |            | <b>UTILIZATION SCOPE:</b><br>Basic Design   |                      |                           |                           |
| VALIDATED BY                                  |            | <b>CLIENT CODE</b>  |                      |                           |                           |
| VERIFIED BY                                   |            | IMP   | GROUP                | DOC                       | PROGRESSIVE               |
| COLLABORATORS                                 |            | TROINGTAV04100  |                      |                           |                           |