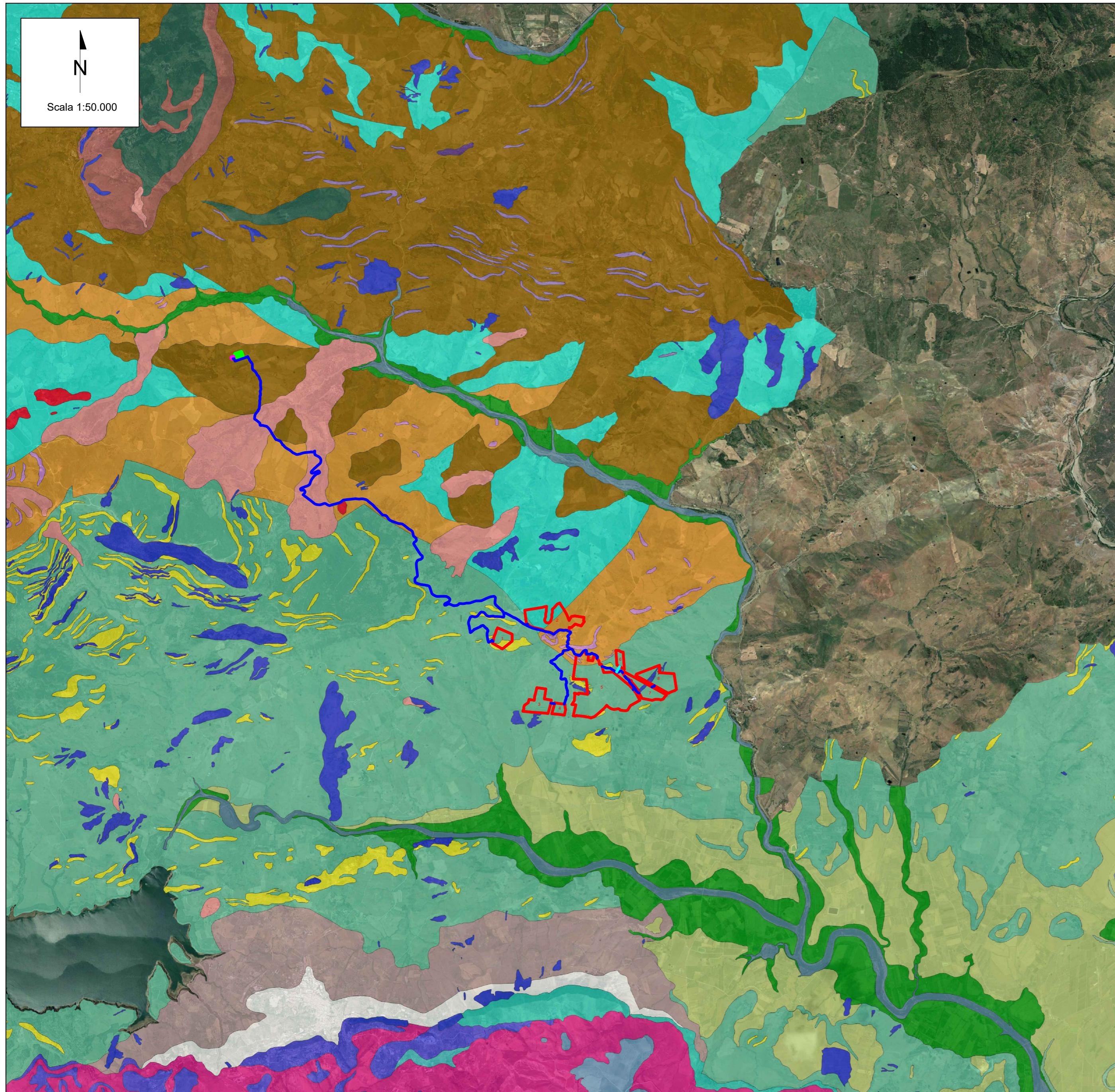


INQUADRAMENTO DELL'INTERVENTO SU CARTA GEOLOGICA



LEGENDA

- Area di impianto
- Cavidotto di connessione MT
- Cavidotto BT - cavidotto esterno di collegamento tra il Lotto 6 ed il Lotto 7
- SSE
- CABINA MT/AT

CARTA GEOLOGICA

- Depositi di versante
- Depositi continentali quaternari
- Argille varicolori superiori
- Deposito alluvionale attuale
- Deposito alluvionale recente
- Deposito alluvionale terrazzato
- Marne alternate a calcari
- Unità tettonica di Nicosia/Strati e banconi di quarzareniti
- Unità tettonica di Monte Salici/Strati e banconi di quarzareniti
- Unità tettonica di Monte Salici
- Unità tettonica di Nicosia
- Formazione Terravecchia
- Argille varicolori superiori
- Argille marnose di centuripe

Fonte Shape File: <http://www.opendataterriorioenna.it/dati-scaricabili/carta-geologica-della-provincia-di-enna/>

00		20/12/2022	EMISSIONE	M.Gallina	
REV.	DATE	DESCRIPTION	PREPARED	CHECKED	APPROVED
CONTRACTOR'S LOGO		PROJECT: Impianto di produzione di energia elettrica da fonte rinnovabile agrovoltaica di potenza di picco pari a 64.688,50 kWp con sistema di accumulo integrato e relative opere di connessione alla rete RTN "TROINA"			
		FILE NAME:			
CLIENT'S LOGO		CLASSIFICATION:	FORMAT:	SCALE:	PLOT SCALE:
TROINA SOLAR 2 S.R.L.		Company	A2	1:50.000	1:1
CLIENT VALIDATION		TITLE:			
		INQUADRAMENTO DELL'INTERVENTO SU CARTA GEOLOGICA			
VALIDATED BY		UTILIZATION SCOPE:		CLIENT CODE	
VERIFIED BY		Basic Design		IMP	GROUP
COLLABORATORS				DOC	PROGRESSIVE
				REVISION	
		TROINGTAV04500			