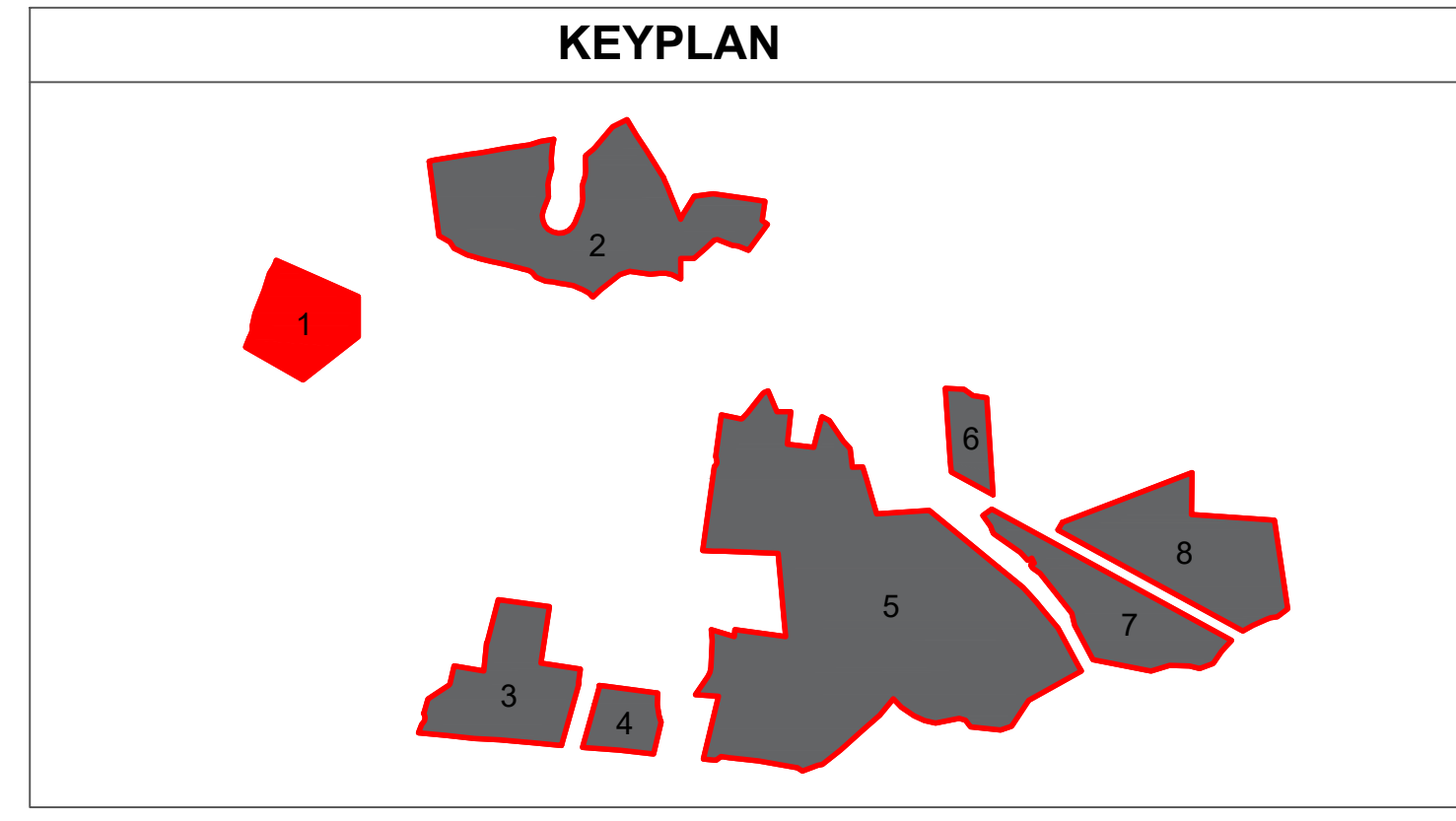
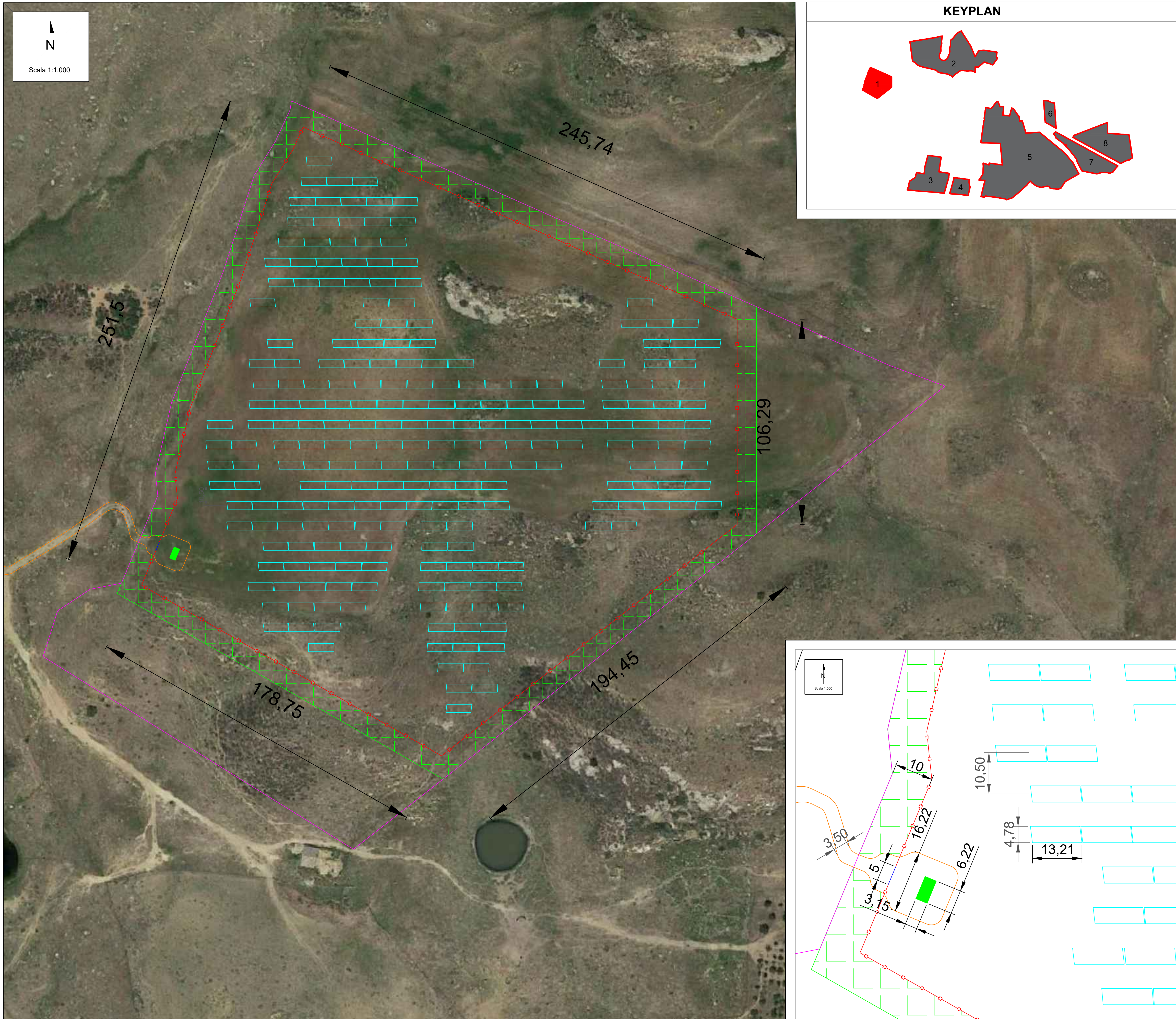


LAYOUT DI DETTAGLIO - LOTTO 1



LEGENDA

CARATTERISTICHE IMPIANTO FV
CARATTERISTICHE FISSE 2x10
 Disposizione moduli PV: 2x10 Portrait
 Lunghezza strutture (EW): 13,21 m
 Larghezza strutture (NS): 4,78 m
 Interasse strutture (NS): 10,5 m
 Spazio tra le strutture (EW): 0,20 m

DESCRIZIONE LAYOUT
 Numero strutture fisse: n.235 2x10 Portrait
 Numero moduli: 4.700
 Potenza nominale moduli: 670 Wp
 Potenza di picco: 3.149,00 kWp
 Potenza nominale: 3.000,00 kWac
 Massima potenza in immissione: 3.000,00 kW

Tipologia di trasformazione unit:
 N.1 (n.1 x 3000 kVA)
 N.15 String inverter HUAWEI SUN2000-215KTL-H0
 DC/AC Ratio: 1,05

- Area di impianto
- Recinzione impianto FV
- Viabilità di progetto
- Cancelli di accesso
- Strutture Fisse 2x10
- TU 3000 kVA
- Fascia di mitigazione 10 m

REV	DATE	DESCRIPTION	PREPARED	CHECKED	APPROVED
00	20/12/2022	EMISSIONE	F.Perugino	A.Fata	V.Bretti

CONTRACTOR'S LOGO wsp GOLDER	PROJECT: Impianto di produzione di energia elettrica da fonte rinnovabile agrovoltaica di potenza di picco pari a 64.688,50 kWp con sistema di accumulo integrato e relative opere di commissione alla rete RTN "TROINA"				
CLIENT'S LOGO TROINA SOLAR 2 S.R.L.	CLASSIFICATION: Company	FORMAT: A1	SCALE: VARIE	PLOT SCALE: 1:1	SHEET: 1 di 1
LAYOUT DI DETTAGLIO LOTTO 1					
CLIENT VALIDATION					
VALIDATED BY:	UTILIZATION SCOPE: Basic Design		CLIENT CODE		
VERIFIED BY:			IMP	GROUP	DOC
COLLABORATORS:			TROINGTAV05800		

This document is property of Troina Solar 2 S.r.l. It is strictly forbidden to reproduce this document, in whole or in part, and to provide to others any related information without the previous written consent by Troina Solar 2 S.r.l.