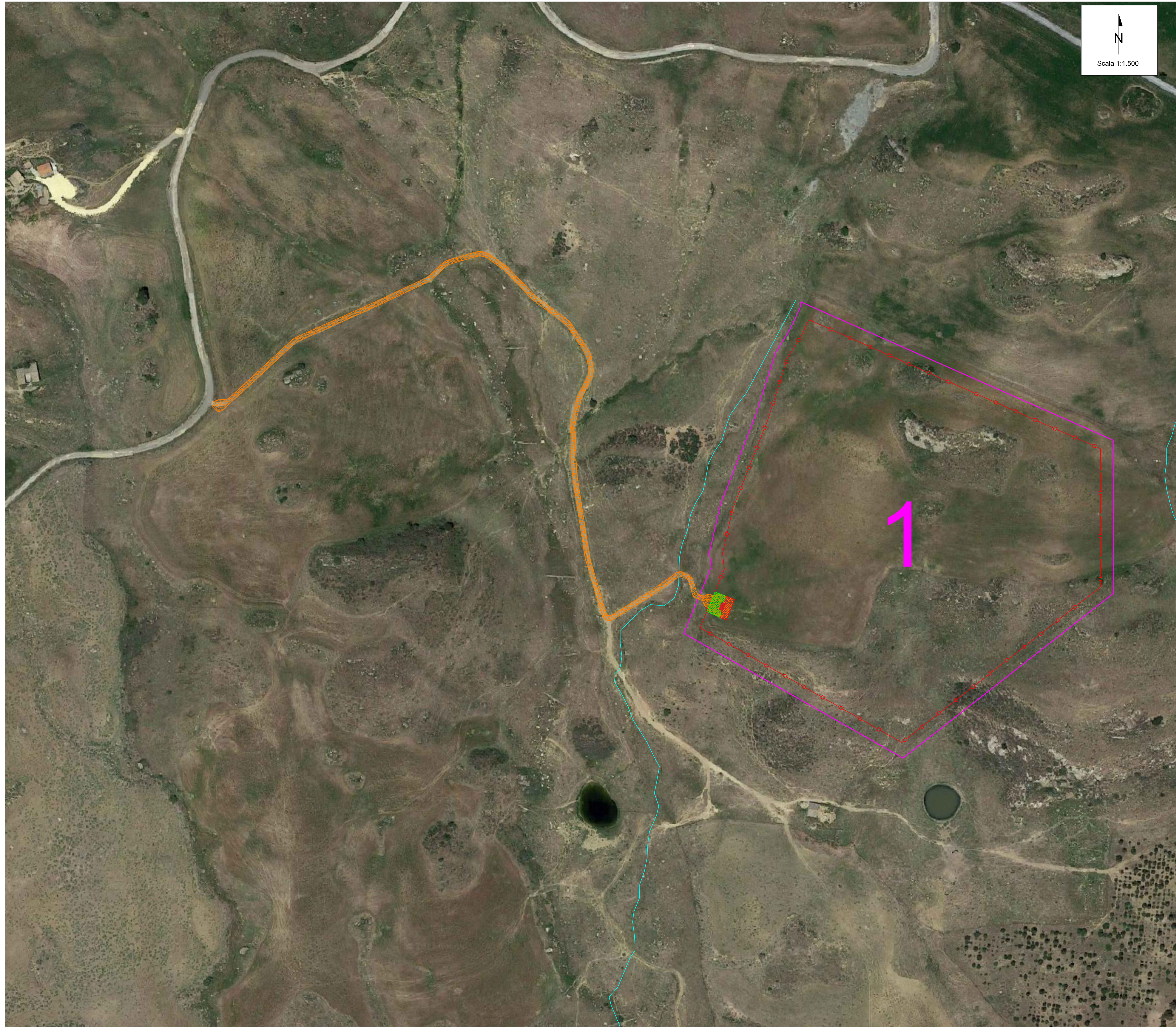


# PLANIMETRIA SCAVI, SBANCAMENTI E RINTERRI - LOTTO 1



## LEGENDA

- **Area di impianto**
- **Recinzione di nuova realizzazione**  
Dimensioni scavo plinto di fondazione: 0,4 x 0,4 x 0,5 m  
(stimati 500 plinti, da valutare in fase esecutiva);  
Volume tot: 40 m<sup>3</sup>
- Viabilità interna di impianto con rilevato di altezza 10 cm (\*)**  
Volume tot: 260 m<sup>3</sup>  
Area tot: 2600 m<sup>2</sup>  
(\*) La viabilità interna di progetto sarà realizzata considerando un rilevato di 10 cm
- Sbancamento per fondazioni Transformation Unit (\*)**  
N°1 - Transformation Unit  
Volume scavo: 2,24 m<sup>3</sup>  
\*Le Transformation Unit sono poggiate su travi interrato di 30 cm
- Scavi e Rinterrati** **Scavi e rinterrati per livellamento terreno**  
 Adeguamento piazzole TU  
Volume di scavo: 40,1 m<sup>3</sup>  
Volume di rinterro: 49,94 m<sup>3</sup>
- **Scavo per pulizia canale (\*)**  
- Lunghezza totale dei canali - 1,27 km  
- Volume di scavo: 886,20 m<sup>3</sup>  
(\*) - Per la pulizia dei canali si considera uno scavo mediante utilizzo di benna con dimensioni (2 m x 0.35 m)

00	20/12/2022	EMISSIONE	M.Romano	L.Spaccino	V.Bretti
REV.	DATE	DESCRIPTION	PREPARED	CHECKED	APPROVED
<b>wsp GOLDER</b>		PROJECT: Impianto di produzione di energia elettrica da fonte rinnovabile agrovoltaica di potenza di picco pari a 64.688,50 kWp con sistema di accumulo integrato e relative opere di connessione alla rete RTN "TROINA"			
		FILE NAME:			
TROINA SOLAR 2 S.R.L.		CLASSIFICATION:	FORMAT:	SCALE:	PLOT SCALE:
		Company	A1	1:1.500	1:1
<b>CLIENT VALIDATION</b>		SHEET: 2 di 9			
		TITLE: PLANIMETRIA SCAVI, SBANCAMENTI E RINTERRI			
		UTILIZATION SCOPE:		CLIENT CODE	
		Basic Design		IMP	GROUP
				DOC	PROGRESSIVE
				REVISION	
		TROINGTA V06500			