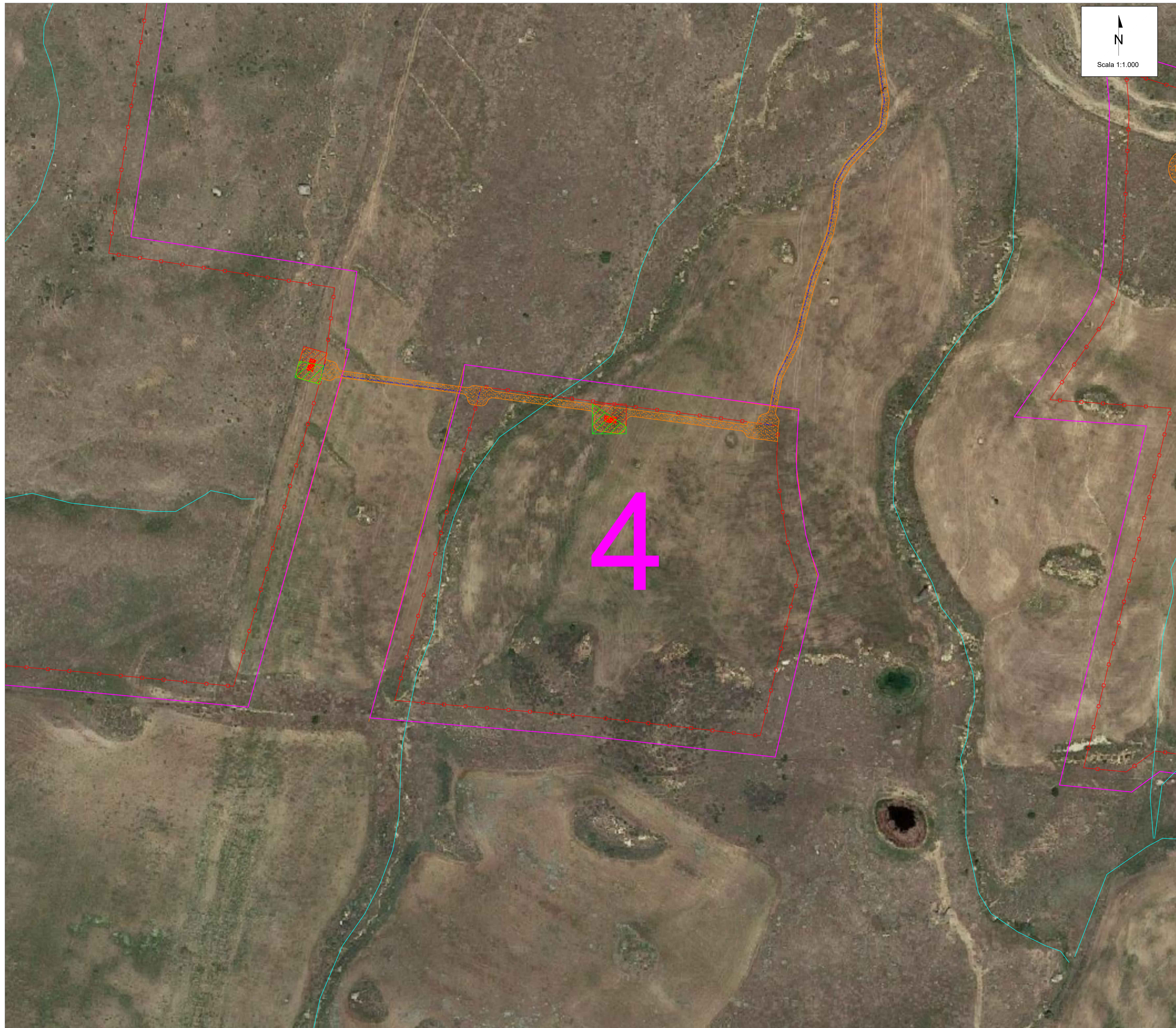


# PLANIMETRIA SCAVI, SBANCAMENTI E RINTERRI - LOTTO 4



## LEGENDA

- **Area di impianto**
- - - **Recinzione di nuova realizzazione**  
Dimensioni scavo plinto di fondazione: 0,4 x 0,4 x 0,5 m  
(stimati 344 plinti, da valutare in fase esecutiva);  
Volume scavo tot: 27,52 m<sup>3</sup>
- Viabilità interna di impianto con rilevato di altezza 10 cm**  
Volume tot: 434,50 m<sup>3</sup>  
Area tot: 4345 m<sup>2</sup>
- Sbancamento per fondazioni Transformation Unit (\*)**  
N°1 - Transformation Unit  
Volume di scavo: 2,24 m<sup>3</sup>  
(\*)Le Transformation Unit sono poggiate su travi interrate di 30 cm
- Scavi Rinterri**
- Scavi e rinterri per livellamento terreno**  
Volume di scavo: 31,20 m<sup>3</sup>  
Volume di rinterro: 55,20 m<sup>3</sup>
- **Scavo per pulizia canale (\*)**  
- Lunghezza totale dei canali - 1,98 km  
- Volume di scavo: 1386,70 m<sup>3</sup>  
(\*) - Per la pulizia dei canali si considera uno scavo mediante utilizzo di benna con dimensioni (2 m x 0.35 m)

00	20/12/2022	EMISSIONE	M.Romano	L.Spaccino	A.Fata	V.Bretti				
REV.	DATE	DESCRIPTION	PREPARED	CHECKED	APPROVED					
		PROJECT: Impianto di produzione di energia elettrica da fonte rinnovabile agrovoltaica di potenza di picco pari a 64.688,60 kWp con sistema di accumulo integrato e relative opere di connessione alla rete RTN "TROINA"								
CLIENT'S LOGO		CLASSIFICATION:	FORMAT:	SCALE:	PLOT SCALE:	SHEET:				
TROINA SOLAR 2 S.R.L.		Company	A1	1:1.000	1:1	5 di / of 9				
<b>CLIENT VALIDATION</b>		<b>PLANIMETRIA SCAVI, SBANCAMENTI E RINTERRI</b>								
VALIDATED BY:		UTILIZATION SCOPE:		CLIENT CODE						
VERIFIED BY:		Basic Design		IMP	GROUP	DOC	PROGRESSIVE	REVISION		
COLLABORATORS:		<b>TROINGTA V06500</b>								