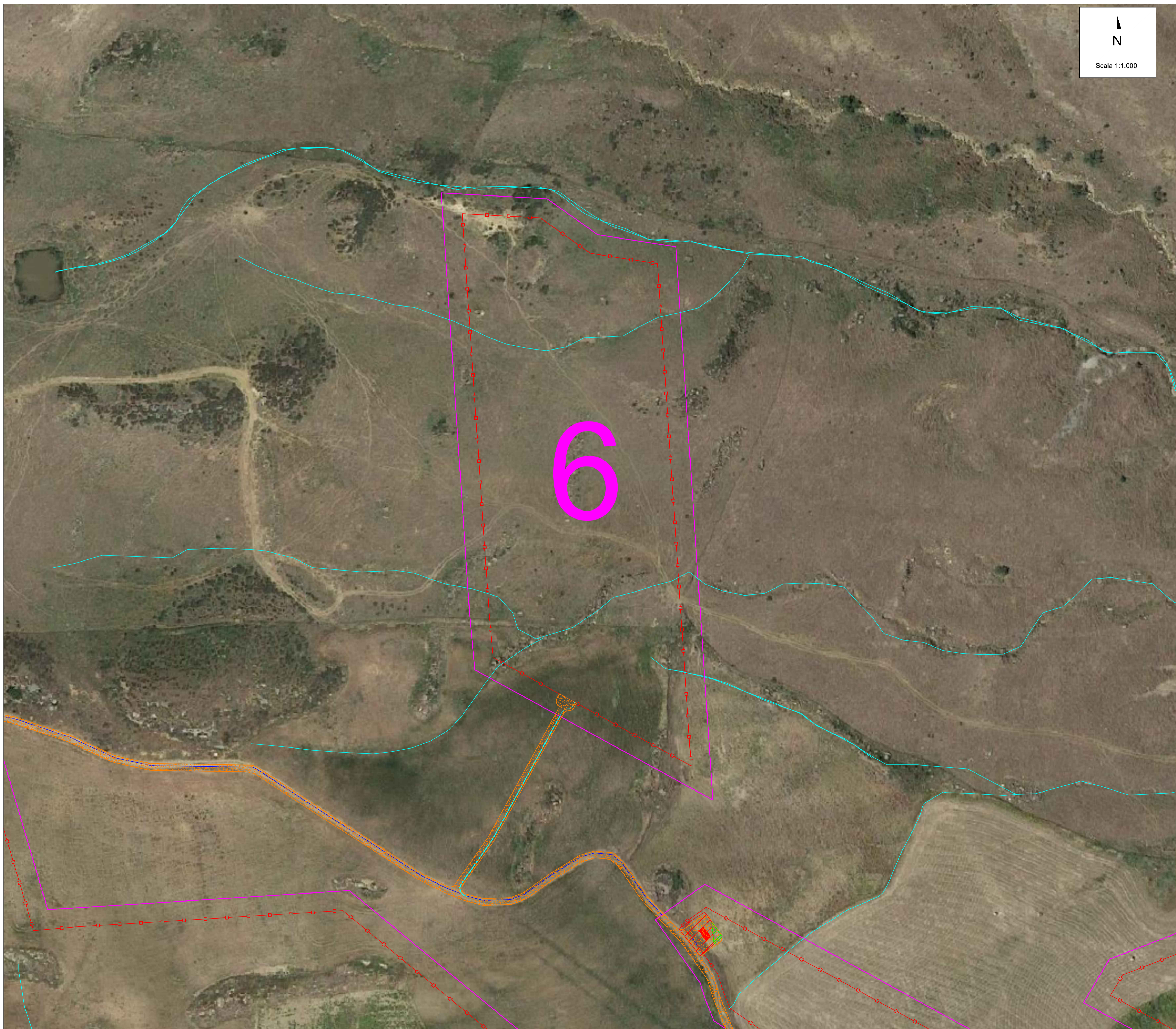


# PLANIMETRIA SCAVI, SBANCAMENTI E RINTERRI - LOTTO 6



## LEGENDA

- **Area di impianto**
  - **Recinzione di nuova realizzazione**  
Dimensioni scavo plinto di fondazione: 0,4 x 0,4 x 0,5 m  
(stimati 310 plinti, da valutare in fase esecutiva);  
Volume scavo tot: 24,80 m<sup>3</sup>
  - Viabilità interna di impianto con rilevato di altezza 10 cm**  
Volume tot: 150,00 m<sup>3</sup>  
Area tot: 1500,00 m<sup>2</sup>
  - **Scavo per pulizia canale (\*)**
    - Lunghezza totale dei canali - 2,24 km
    - Volume di scavo: 1567,30 m<sup>3</sup>
- (\*) - Per la pulizia dei canali si considera uno scavo mediante utilizzo di benna con dimensioni (2 m x 0.35 m )

00	20/12/2022	EMISSIONE	M.Romano	L.Spaccino	A.Fata	V.Bretti				
REV.	DATE	DESCRIPTION	PREPARED	CHECKED	APPROVED					
		<b>PROJECT:</b> Impianto di produzione di energia elettrica da fonte rinnovabile agrovoltaica di potenza di picco pari a 64.688,50 kWp con sistema di accumulo integrato e relative opere di connessione alla rete RTN "TROINA"								
CLIENT'S LOGO		CLASSIFICATION:	FORMAT:	SCALE:	PLOT SCALE:	SHEET:				
TROINA SOLAR 2 S.R.L.		Company	A1	1:1.000	1:1	7 di / of 9				
<b>CLIENT VALIDATION</b>		<b>PLANIMETRIA SCAVI, SBANCAMENTI E RINTERRI</b>								
VALIDATED BY:		UTILIZATION SCOPE:		CLIENT CODE						
VERIFIED BY:		Basic Design		IMP	GROUP	DOC	PROGRESSIVE	REVISION		
COLLABORATORS				<b>TROINGTA V06500</b>						