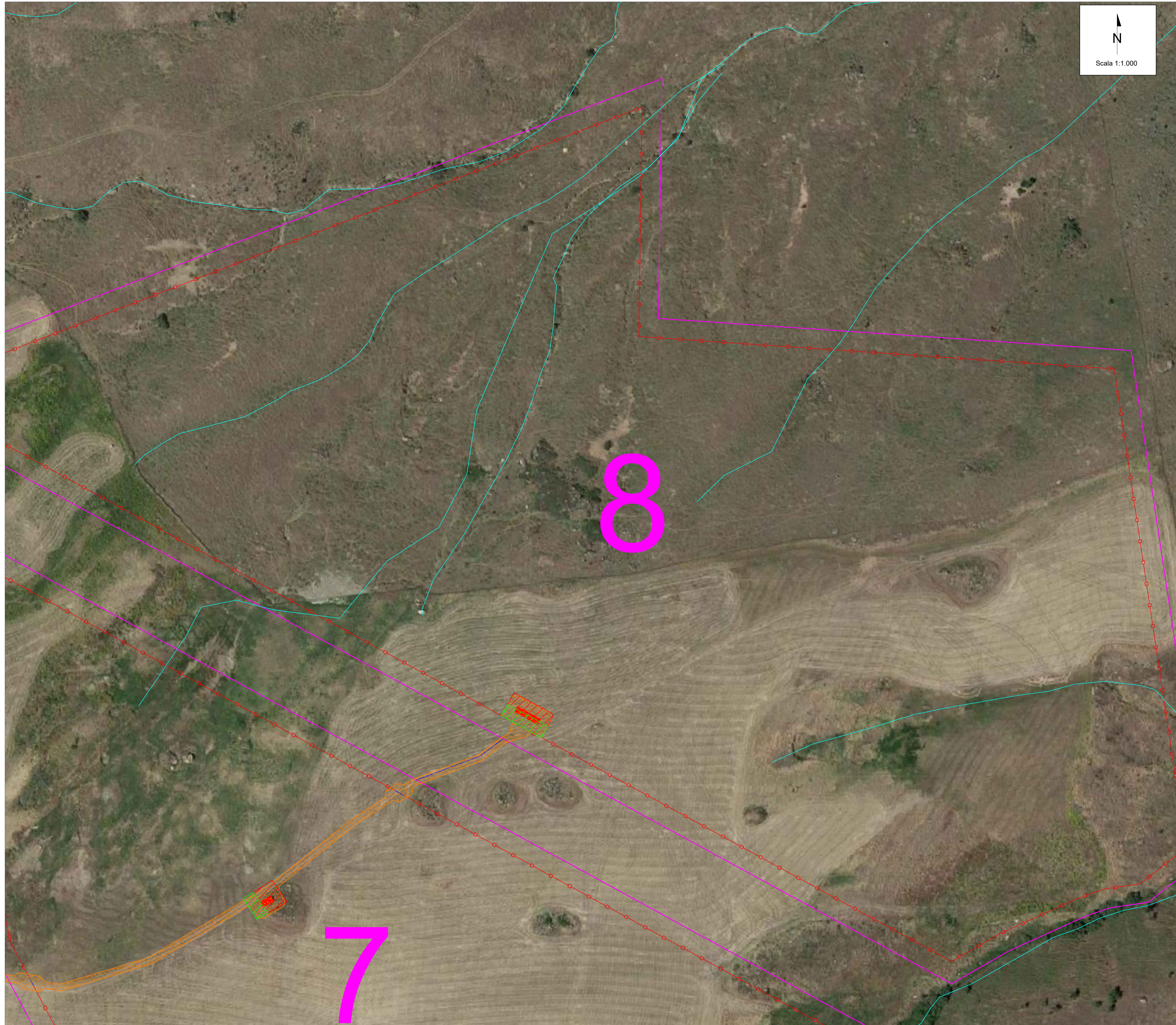


PLANIMETRIA SCAVI, SBANCAMENTI E RINTERRI - LOTTO 8



LEGENDA

- **Area di impianto**
- - - - - **Recinzione di nuova realizzazione**
Dimensioni scavo plinto di fondazione: 0,4 x 0,4 x 0,5 m
(stimati 886 plinti, da valutare in fase esecutiva);
Volume scavo tot: 70,88 m³
- Viabilità interna di impianto con rilevato di altezza 10 cm**
Volume tot: 120,00 m³
Area tot: 1200,00 m²
- Sbancamento per fondazioni Transformation Unit (*)**
N°2 - Transformation Unit
Volume di scavo: 4,48 m³
(*)Le Transformation Unit sono poggiate su travi interrate di 30 cm
- Scavi Rinterri**
- Scavi e rinterri per livellamento terreno**
Volume di scavo tot: 41,98 m³
Volume di rinterro tot: 43,12 m³
- **Scavo per pulizia canale (*)**
Lotto 7 e 8
- Lunghezza totale dei canali - 5,41 km
- Volume di scavo: 3783,50 m³
(*) - Per la pulizia dei canali si considera uno scavo mediante utilizzo di benna con dimensioni (2 m x 0.35 m)

00	20/12/2022	EMISSIONE	M.Romano	L.Spaccino	A.Fata	V.Bretti			
REV.	DATE	DESCRIPTION	PREPARED	CHECKED	APPROVED				
		PROJECT: Impianto di produzione di energia elettrica da fonte rinnovabile agrovoltaica di potenza di picco pari a 64.688,50 kWp con sistema di accumulo integrato e relative opere di connessione alla rete RTN "TROINA"							
CLIENT'S LOGO TROINA SOLAR 2 S.R.L.		CLASSIFICATION: Company	FORMAT: A1	SCALE: 1:1.000	PLOT SCALE: 1:1	SHEET: 9 di / of 9			
CLIENT VALIDATION		TITLE: PLANIMETRIA SCAVI, SBANCAMENTI E RINTERRI							
VALIDATED BY: VERIFIED BY: COLLABORATORS:		UTILIZATION SCOPE: Basic Design		CLIENT CODE INP GROUP DOC PROGRESSIVE REVISION TROINGTA V06500					
This document is property of Troina Solar 2 S.r.l. It is strictly forbidden to reproduce this document, in whole or in part, and to provide to others any related information without the previous written consent by Troina Solar 2 S.r.l.									