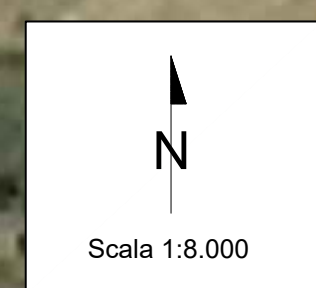
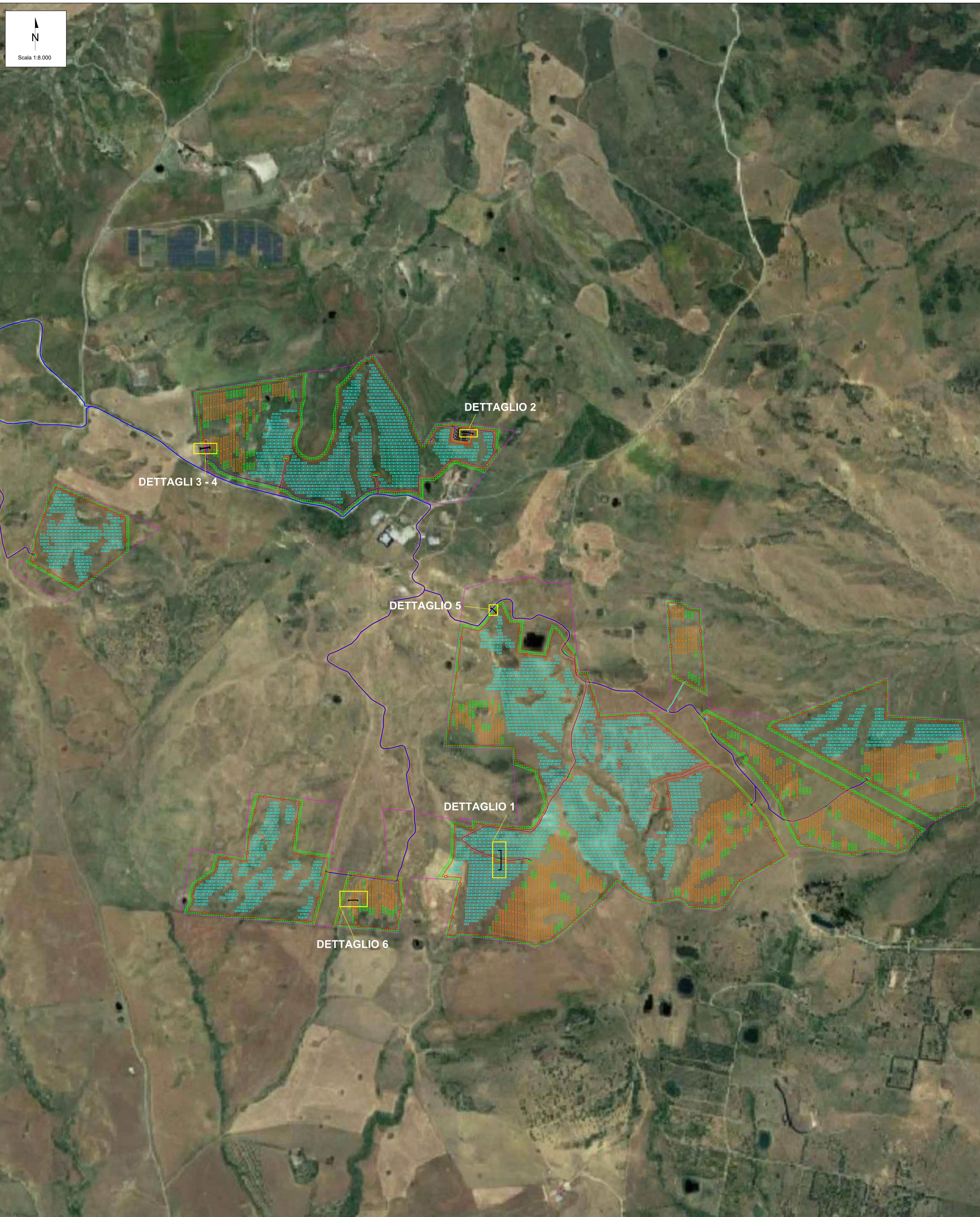
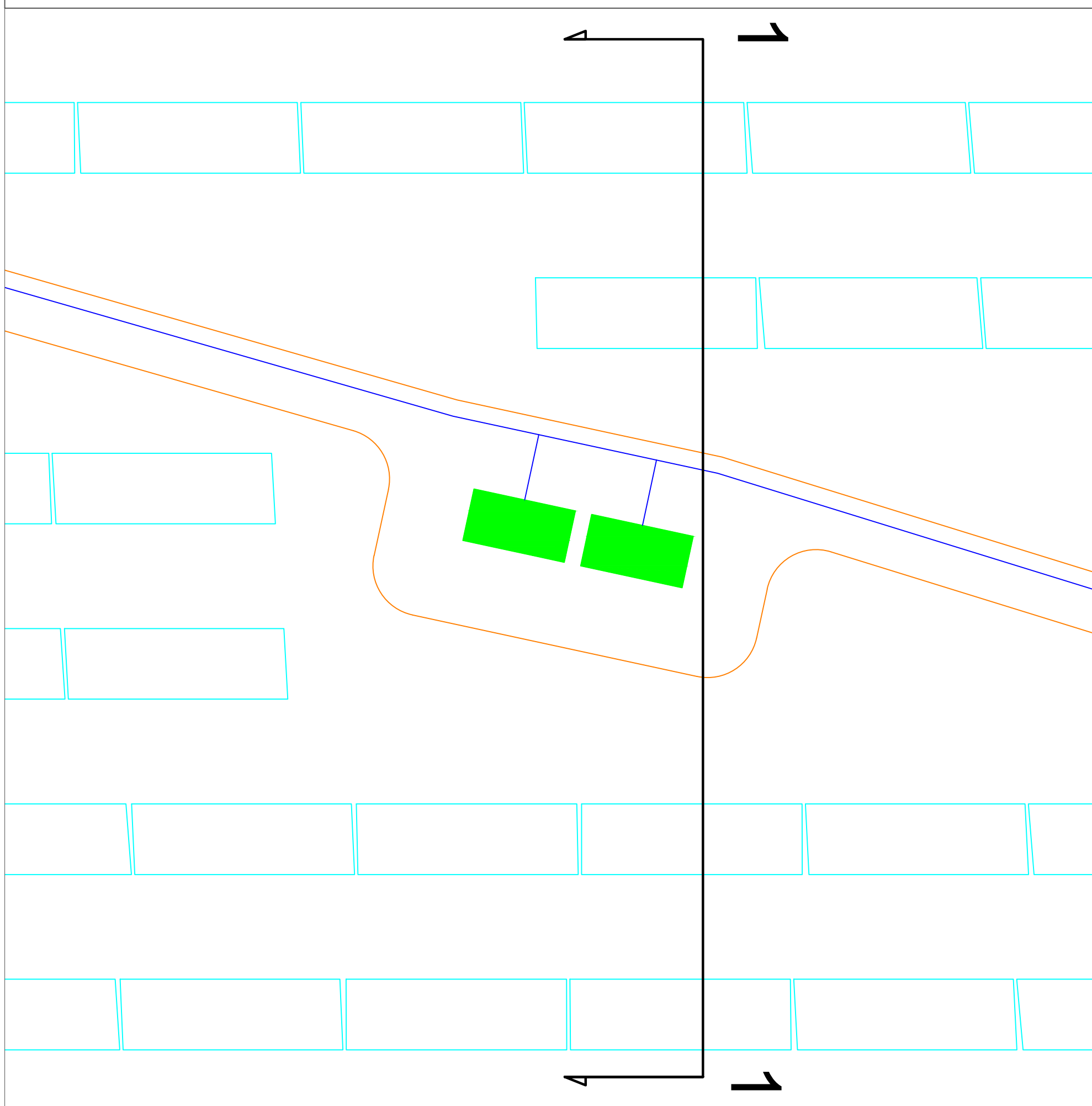


# SEZIONI DELL'IMPIANTO

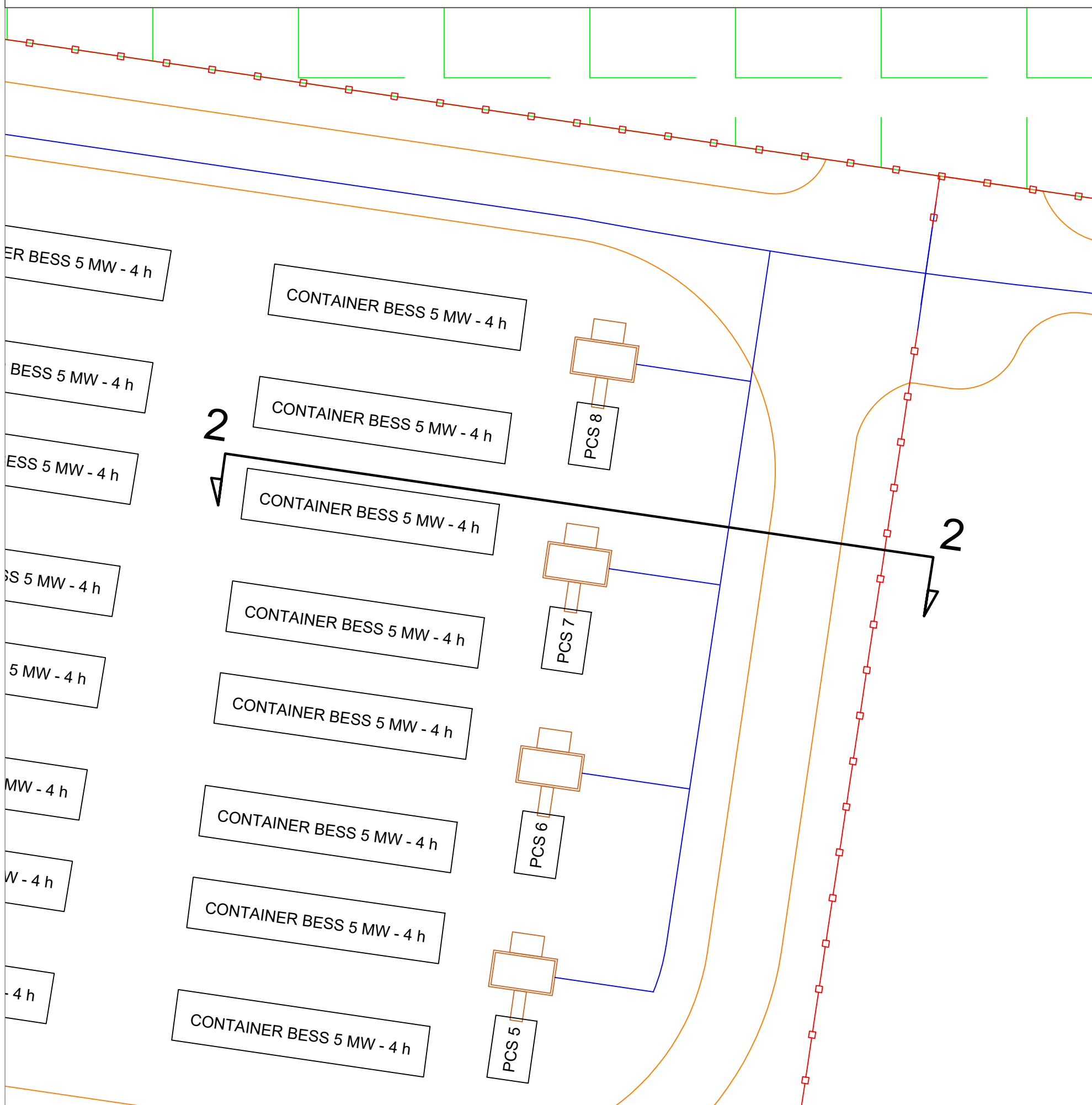
KEYPLAN



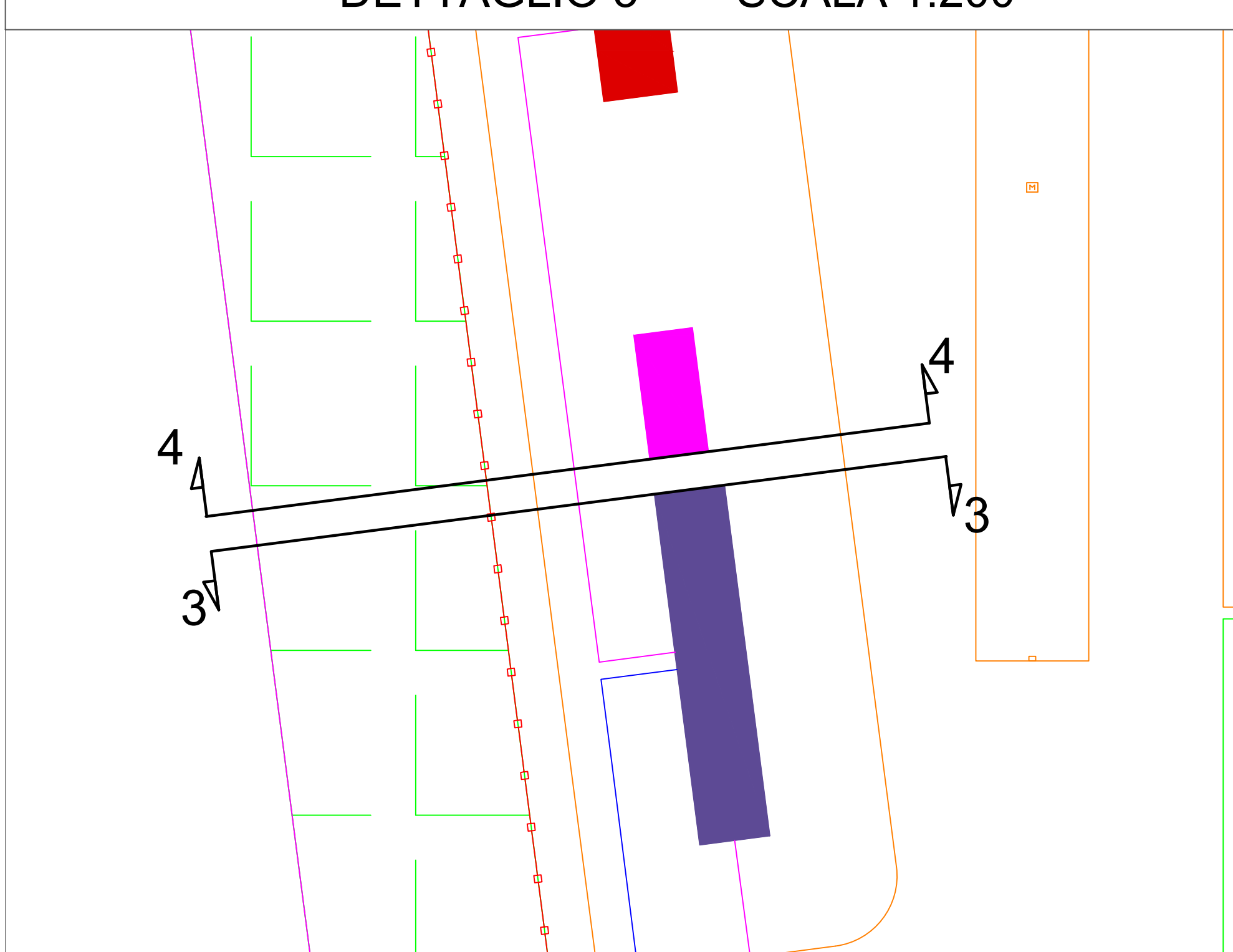
DETTAGLIO 1 SCALA 1:250



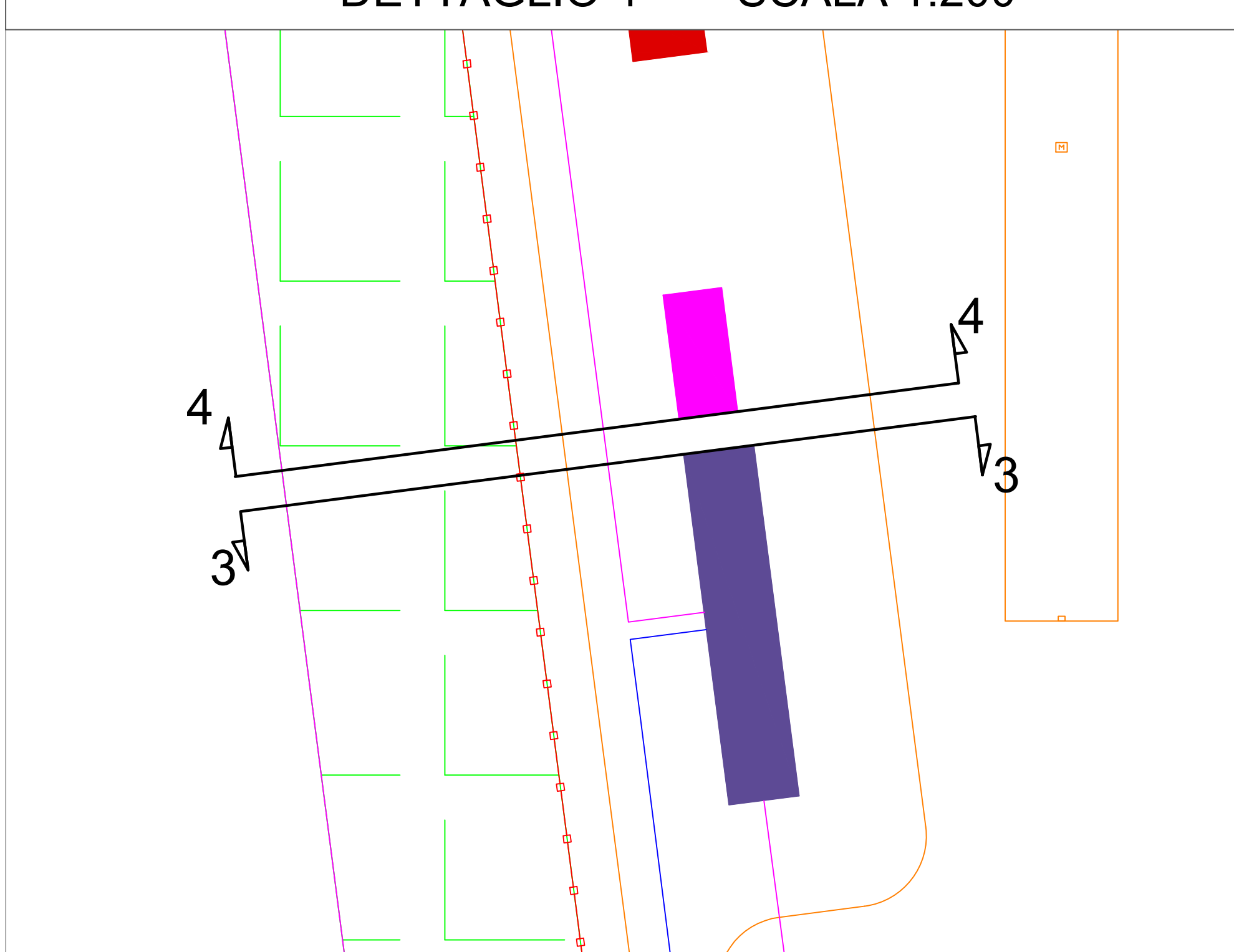
DETTAGLIO 2 SCALA 1:200



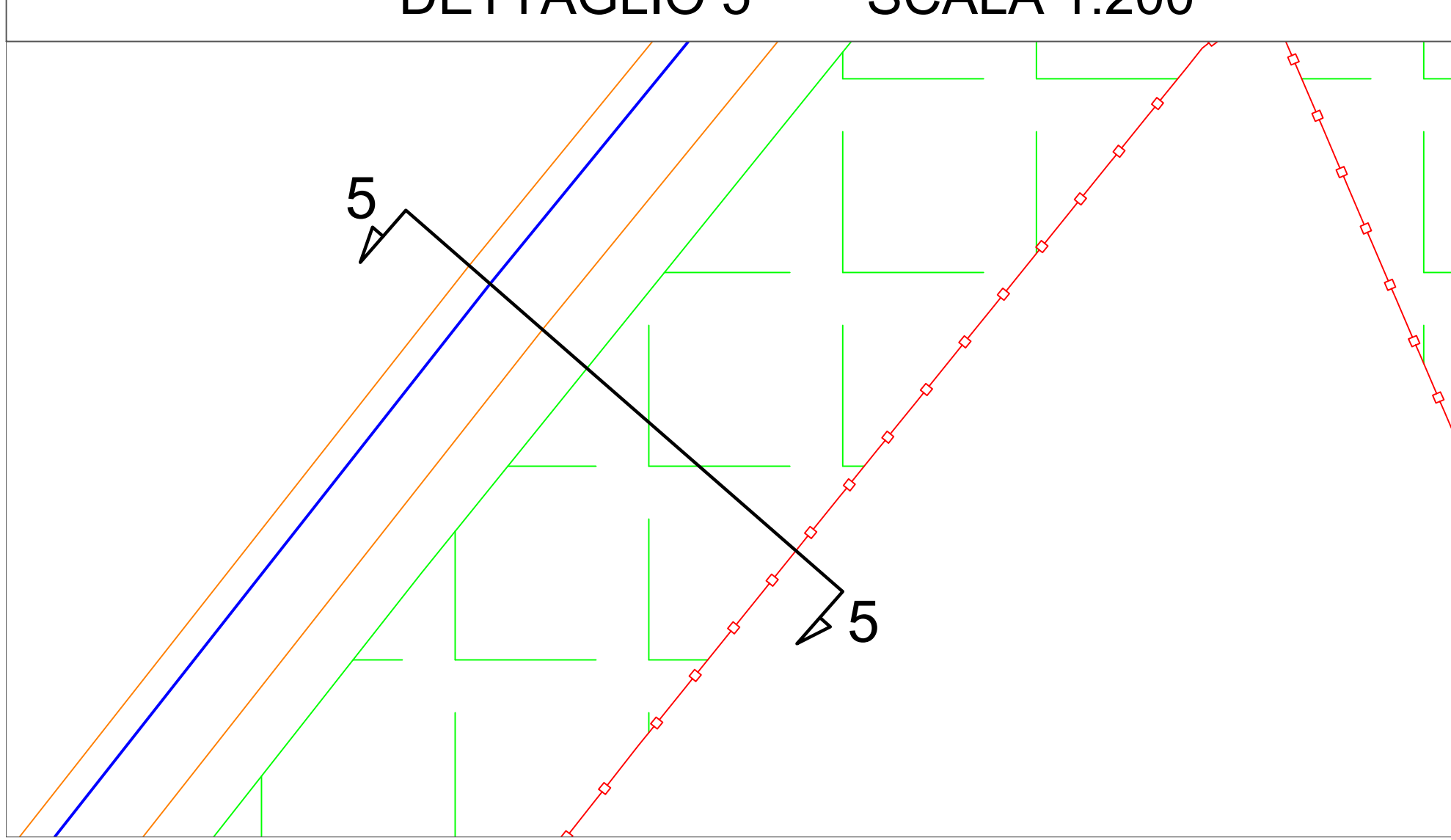
DETTAGLIO 3 SCALA 1:200



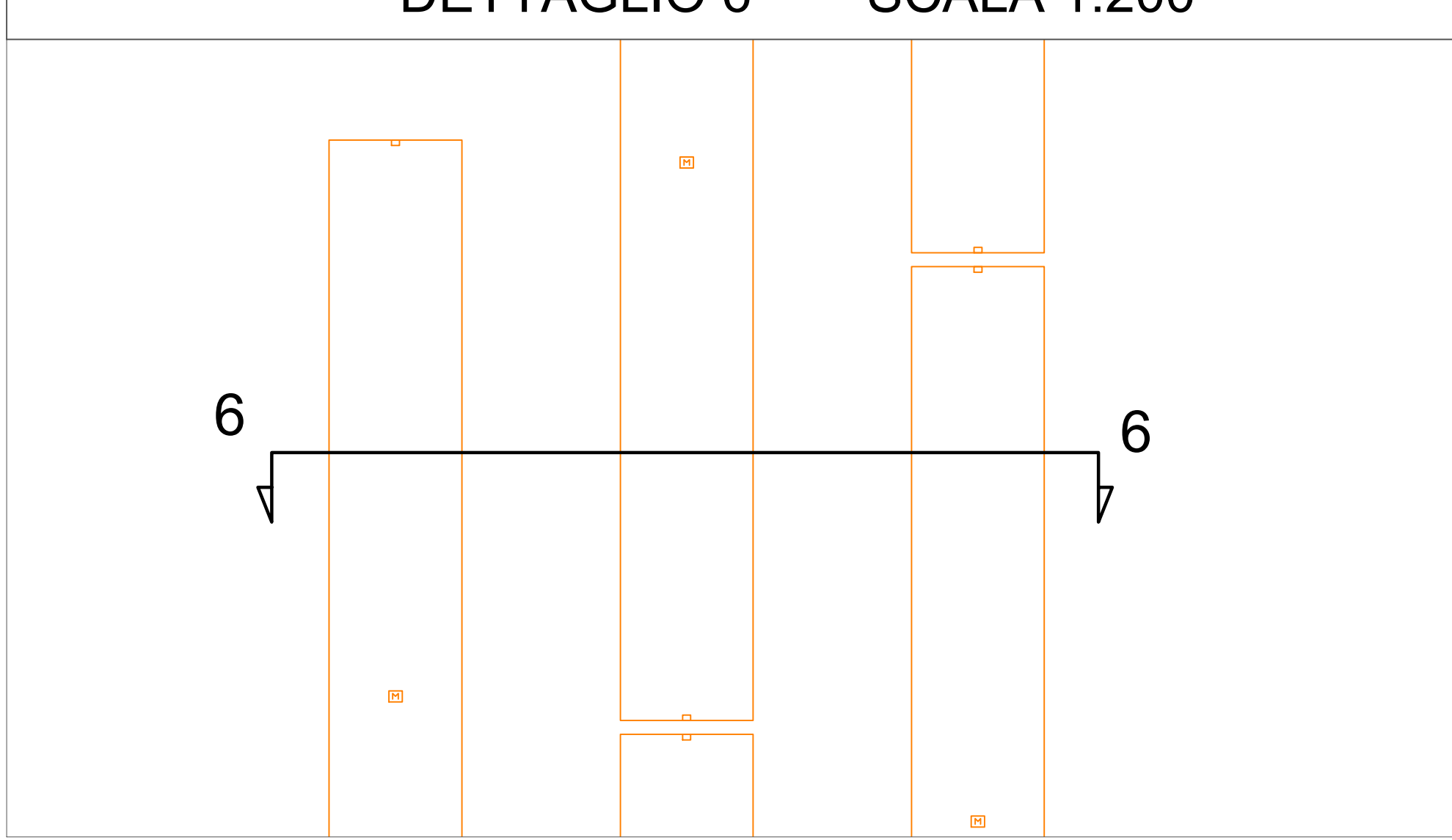
DETTAGLIO 4 SCALA 1:200



DETTAGLIO 5 SCALA 1:200



DETTAGLIO 6 SCALA 1:200



## LEGENDA

	Area di impianto		Fascia di mitigazione 10 m		Strutture Tracker 2x15
	Recinzione impianto FV		TU 3000 kVA		Strutture Fisse 2x10
	Viabilità di progetto		TU 2000 kVA		Cabina di raccolta
	Cancello di accesso		TU 1600 kVA		PCS 2MVA
	Strutture Tracker 2x30		TU 1200 kVA		Container BESS - 5 MWh
					Cabina SCADA

00	00/12/2022	EMMISSIONE			
REV	DATA	DESCRIZIONE	PREPARED	CHECKED	APPROVED
wsp GOLDER		PROJECT: Impianto di produzione di energia elettrica da fonte rinnovabile agrovoltaica di potenza di picco pari a 64.688,50 kWp con sistema di accumulo integrato e relative opere di connessione alla rete RTN "TRONINA" FILE NAME: CLASSIFICATION: Company FORMAT: A0 SCALE: VARIE PLOT SCALE: 1:1 SHEET: 1 di 2			
CLIENT VALIDATION UTILIZATION SCOPE: Basic Design CLIENT CODE: TR OENGTAV 06700					