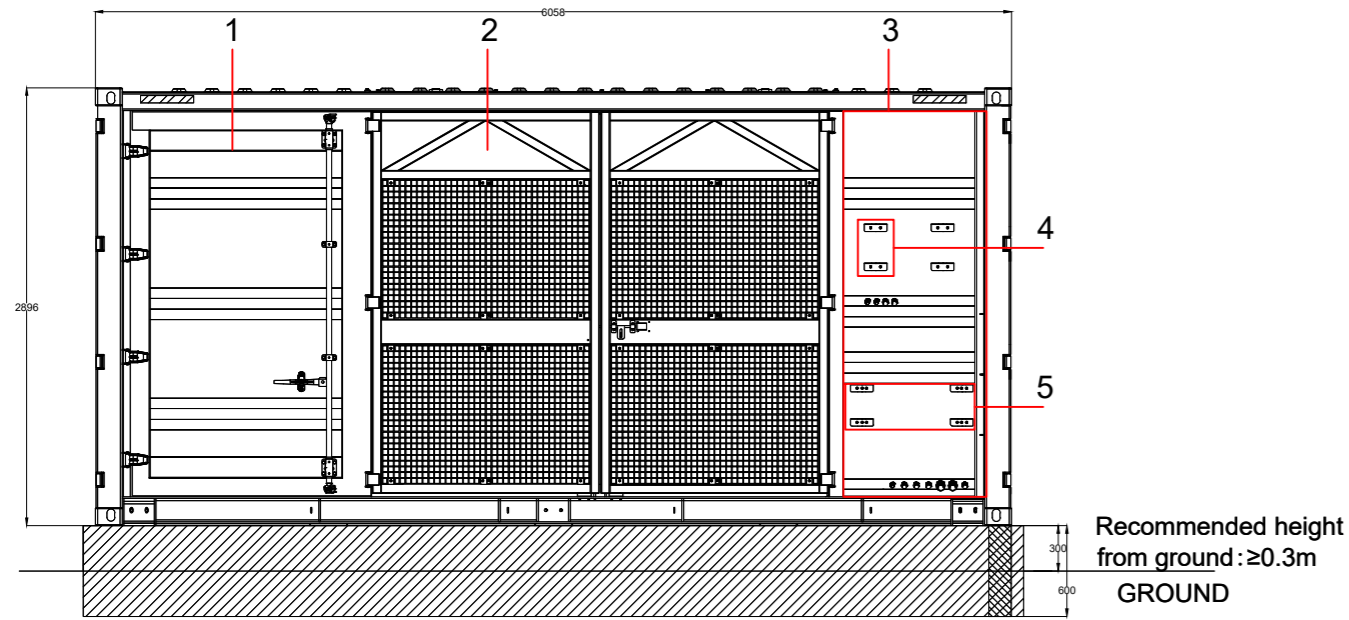


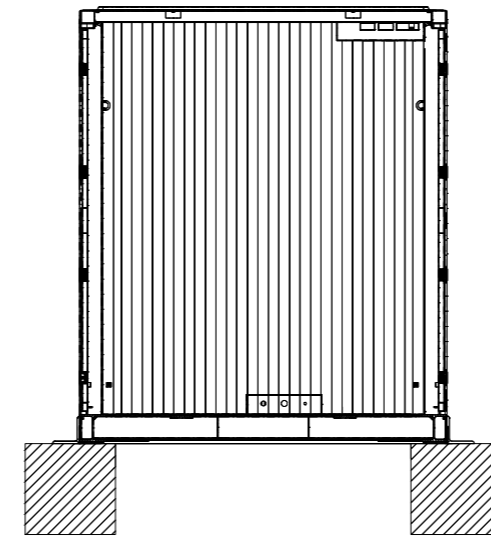
# TIPOLOGICO TRASFORMATION UNIT

Scala 1:50

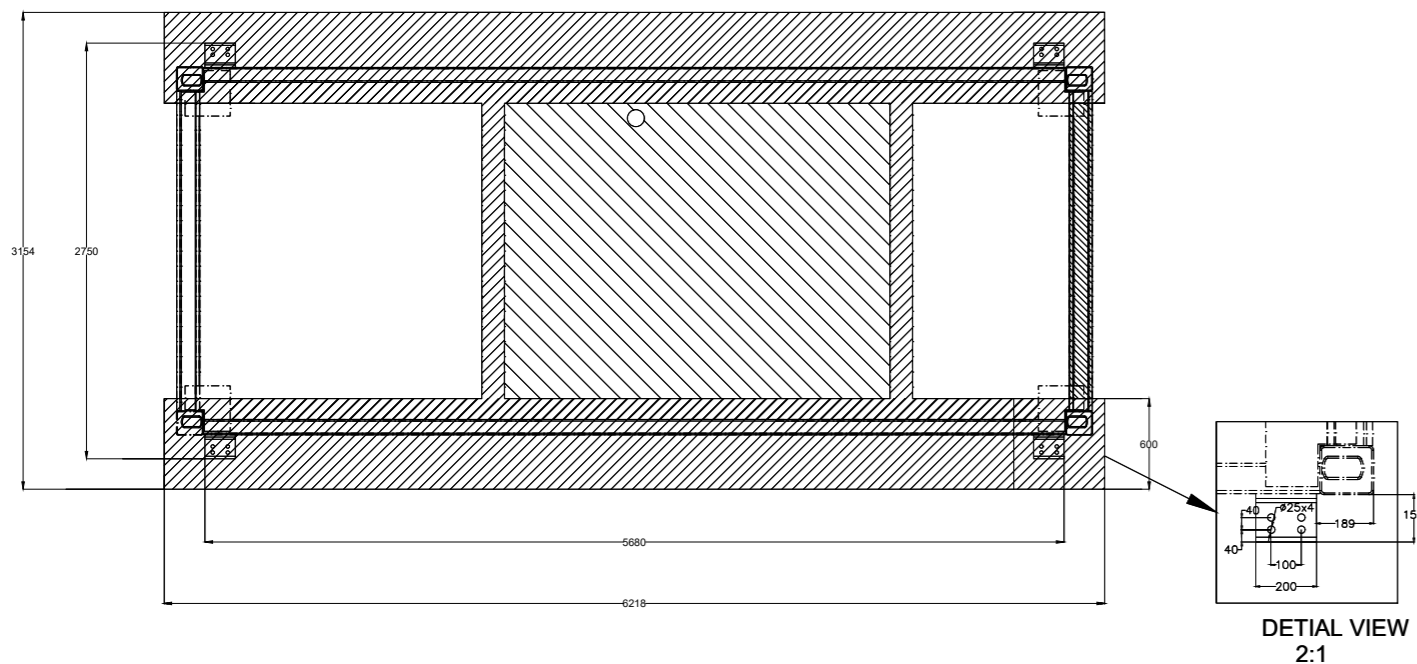
PROSPETTO POSTERIORE



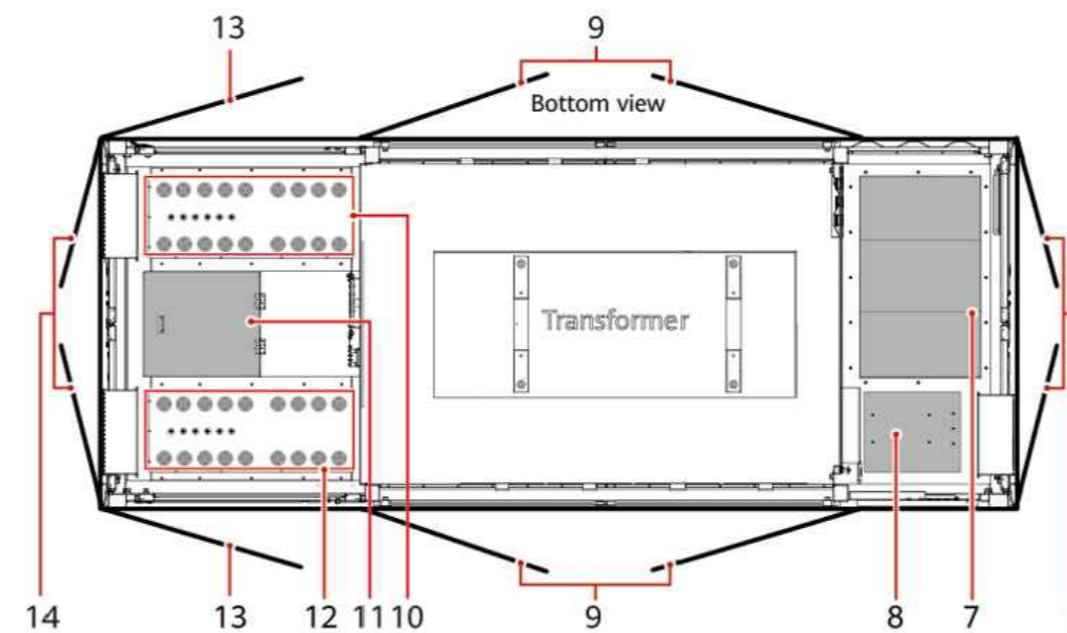
PROSPETTO LATERALE



PIANTA DALL'ALTO



VISTA DALL'ALTO



## Misure espresse in millimetri

Il tipologico è rappresentativo della transformation unit da 3150 kVA. Le misure a variano in funzione della taglia del trasformatore.

Le dimensioni di ciascuna colonna di cemento non devono essere inferiori a 6218x600 mm e il contenitore deve essere posizionato al centro della fondazione. L'altezza della colonna deve essere determinata in base alla situazione reale in sito.

Le dimensioni non contrassegnate devono essere determinate in base alle condizioni in sito.

## LEGENDA PIANTA CABINATO DALL'ALTO

- |   |  |   |
|---|--|---|
| (1) Low-voltage room (LV)   | (2) Transformer room (TR)                          | (3) Medium-voltage room (MV)                          |
| (4) Position for the distributed power system (uninterruptible power supply, UPS) | (5) Position for the smart array controller (SACU) | (6) Double-swing door of the MV room                  |
| (7) Ring main unit  | (8) Auxiliary transformer                          | (9) Double-swing screen door for the transformer room |
| (10) AC input cable hole (LV PANEL B)   | (11) Manhole entrance                              | (12) AC input cable hole (LV PANEL A)                 |
| (13) Single-swing door for the LV room  | (14) Double-swing door for the LV room             |   |

00	20/12/2022	EMISSIONE			
REV.	DATE	DESCRIPTION	PREPARED	CHECKED	APPROVED
CONTRACTOR'S LOGO		PROJECT:	Impianto di produzione di energia elettrica da fonte rinnovabile agrovoltaica di potenza di picco pari a 64.688,50 kWp con sistema di accumulo integrato e relative opere di connessione alla rete RTN "TROINA"		
wsp GOLDER		FILE NAME:			
CLIENT'S LOGO		CLASSIFICATION:	FORMAT:	SCALE:	PLOT SCALE:
TROINA SOLAR 2 S.R.L.		Company	A2	1:50	1:1
CLIENT VALIDATION		TITLE:	TIPOLOGICO TRASFORMATION UNIT		
VALIDATED BY		UTILIZATION SCOPE:	CLIENT CODE		
VERIFIED BY		Basic Design	IMP	GROUP	DOC
COLLABORATORS			PROGRESSIVE	REVISION	
		TROINGTAV06800			