

SCHEMA ELETTRICO UNIFILARE D'IMPIANTO - LOTTO 3 e 4 - Linea 4

LEGENDA

IMPIANTO FV "TROINA"

IMPIANTO FV

POTENZA DC: 64.688,50 kWp
 POTENZA AC: 60.000,00 kVA
 NUMERO MODULI FOTVOLTAICI: 96.550
 POTENZA SINGOLO MODULO FOTVOLTAICO BIFACCIALE: 670 Wp
 NUMERO STRINGHE TOTALI - STRUTTURE FIXED: 3.194
 NUMERO STRINGHE PER STRINGA: 20
 NUMERO STRINGHE TOTALI - TRACKER: 1.089
 NUMERO MODULI PER STRINGA: 30
 NUMERO DI TRANSFORMATION UNIT:
 • N.2 STS-1200K-H1 (in configurazione 1200 kVA) o similare
 • N.18 STS-3000K-H1 (in configurazione 3000 kVA) o similare
 • N.1 STS-2000K-H1 (in configurazione 2000 kVA) o similare
 • N.1 STS-1600K-H1 (in configurazione 1600 kVA) o similare

NUMERO DI INVERTER:

• N.300 String inverter HUAWEI SUN2000-200KTL-H0

IMPIANTO BESS

POTENZA COMPLESSIVA: 16 MW

POTENZA IN IMMISSIONE: 15 MW

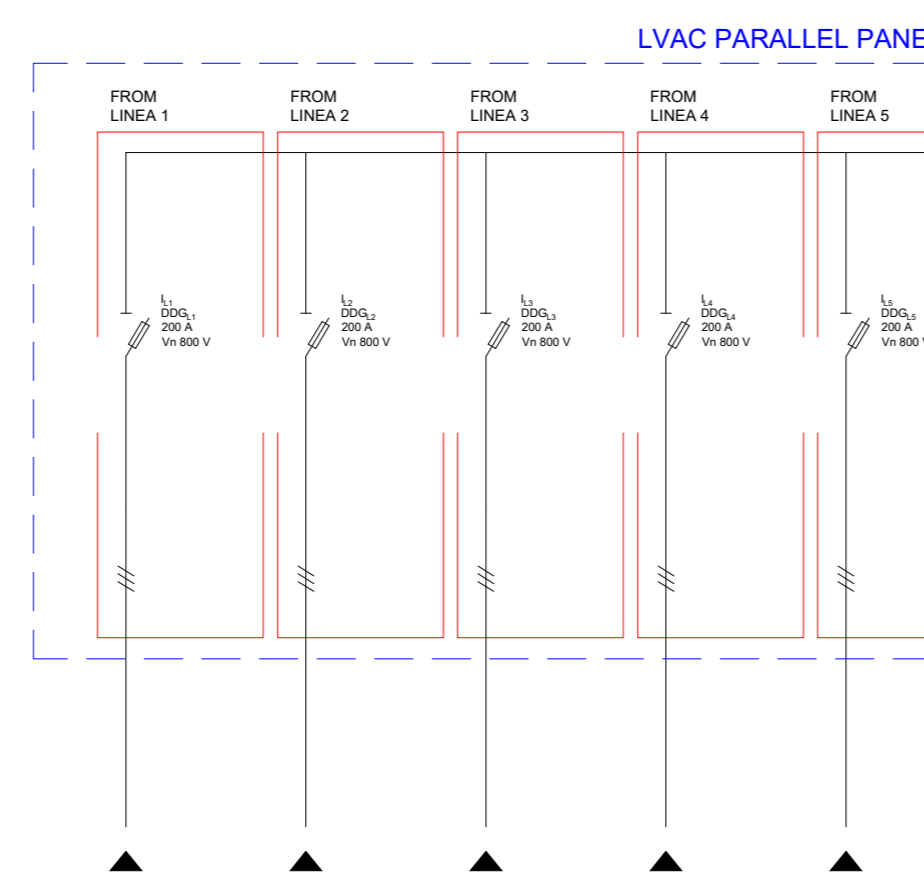
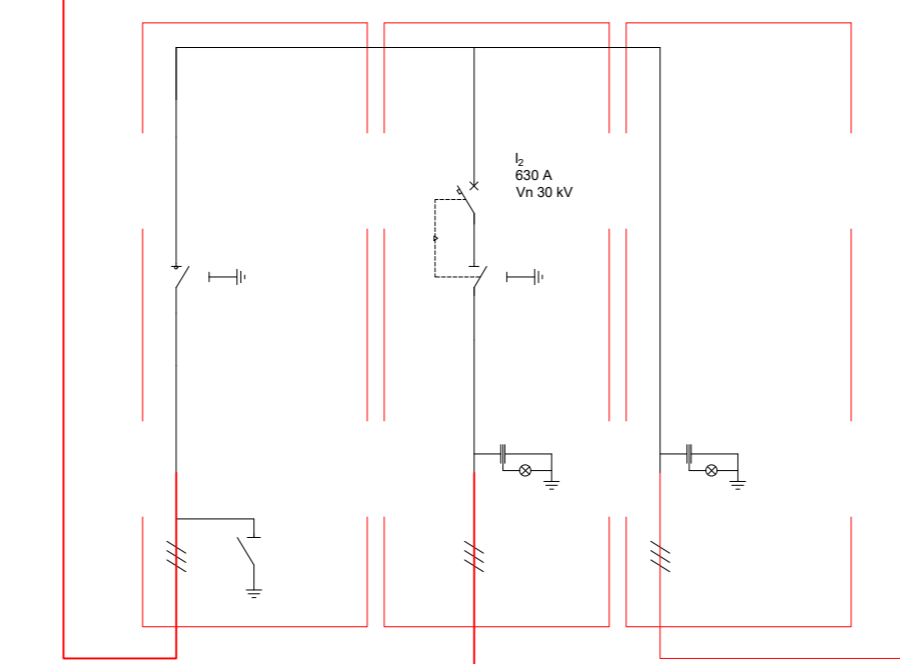
CAPACITÀ DI SCARICA: 4 h

TO CABINA DI RACCOLTA

M.V. LINE 4
(4.200 KVA)

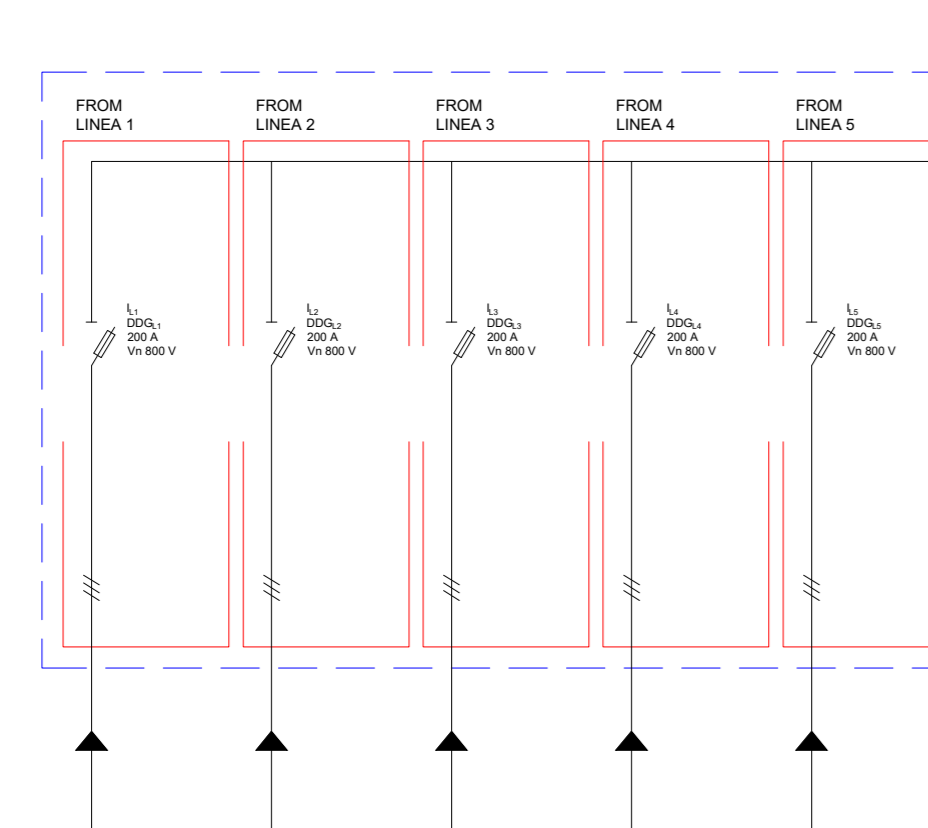
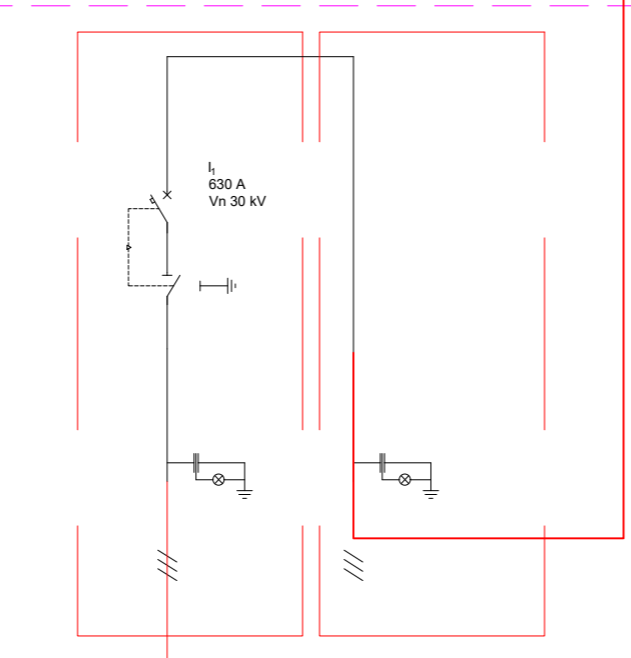
ARE4H5E 3x120 mmq

TRANSFORMATION UNIT 4.1
Potenza AC: 1.200,00 KVA

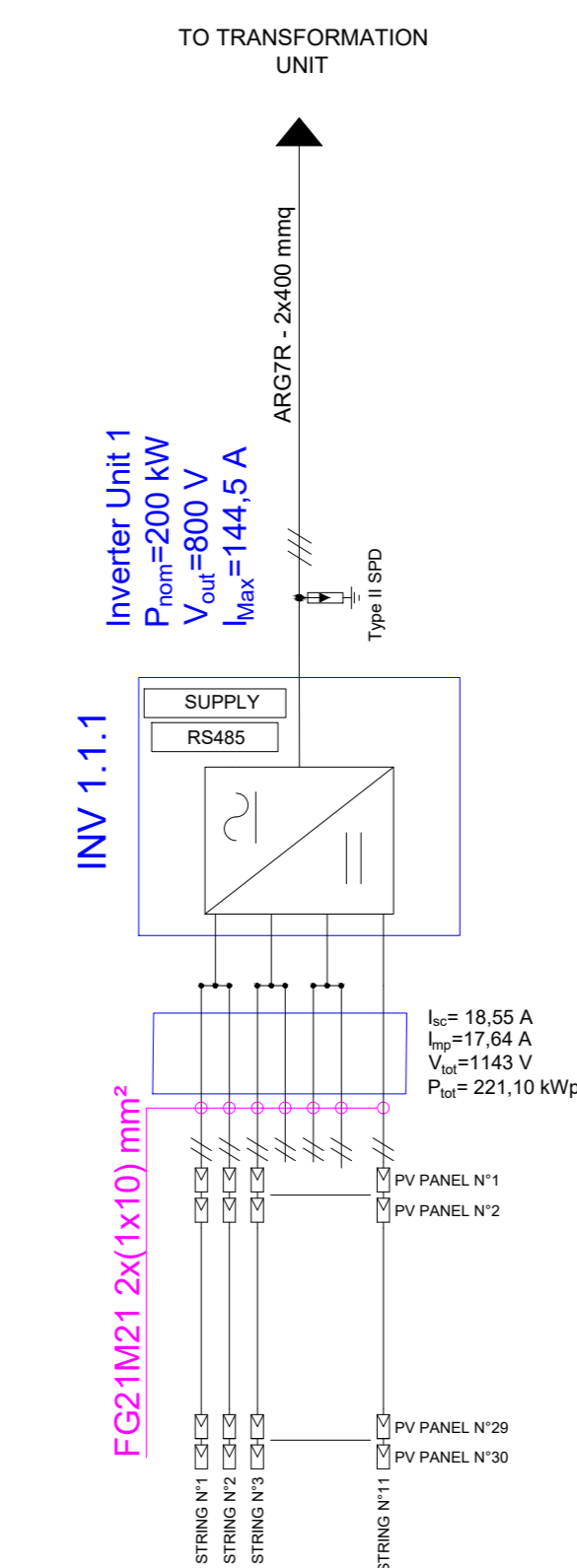


ARE4H5E 3x120 mmq

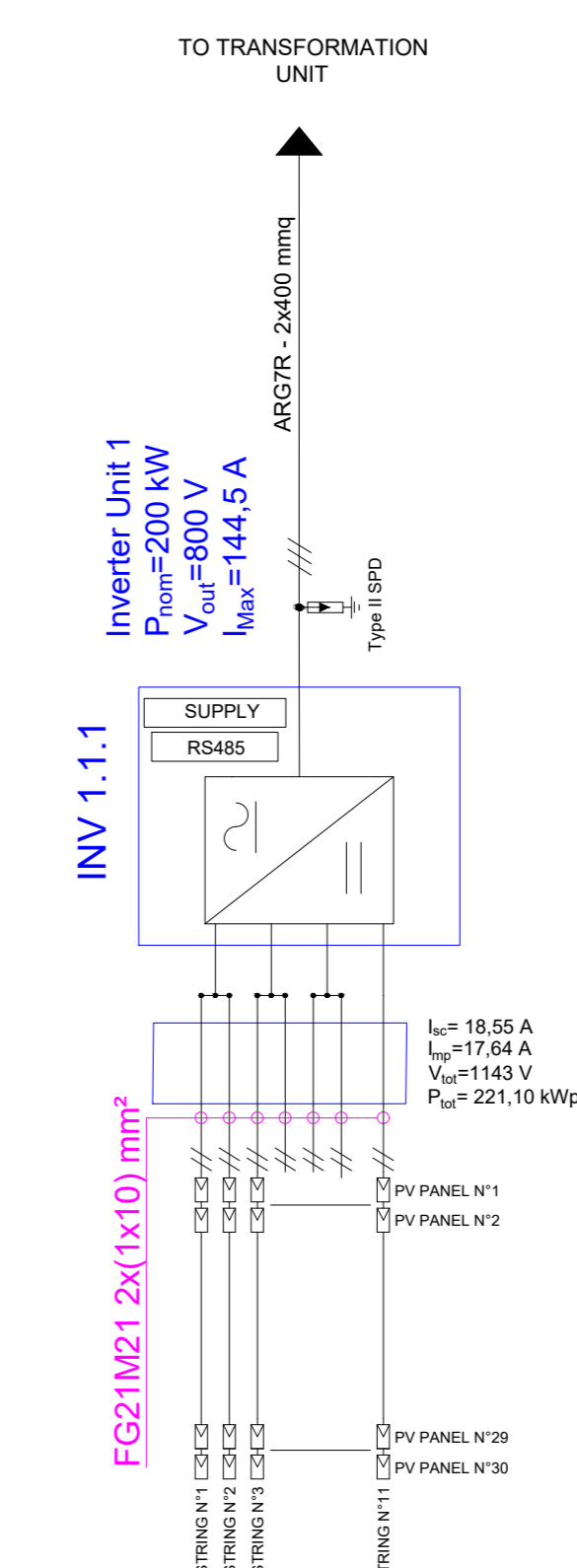
TRANSFORMATION UNIT 3.1
Potenza AC: 3.000,00 KVA



Tipologico collegamento Stringhe e String Box Strutture Tracker



Tipologico collegamento Stringhe e String Box Strutture Fixed



NOTE:

- Le potenze indicate per i trasformatori e le apparecchiature elettriche sono indicative
- La scelta della designazione dei cavi e le sezioni riportate sono indicative
- L'impianto rispetta le prescrizioni riportate nella norma CEI 0-16, nel codice di rete TERNA e nell'allegato A68 della guida tecnica TERNA
- E' previsto il sistema di teledistacco da remoto tramite modem GSM di cui delibera 421/14 ARERA, secondo quanto riportato nella norma CEI 0-16 (allegato M) e nel codice di rete TERNA.
- E' stata assunta una massima corrente di cortocircuito trifase sul punto di consegna inferiore a 20 kA (compreso anche il contributo dell'impianto alla corrente di cortocircuito pari a circa 5,20 kA).

00	2022/02/22	EMMISSIONE	M.G.R.	A.F.	V.B.
REV.	DATE	DESCRIPTION	PREPARED	CHECKED	APPROVED

	PROJECT: Impianto di produzione di energia elettrica da fonte rinnovabile agrovoltaica di potenza di picco pari a 64.688,50 kWp con sistema di accumulo integrato e relative opere di connessione alla rete RTN "TROINA"				
	CLIENT: TROINA SOLAR 2 S.R.L.	CLASSIFICATION: Company	FORMAT: A0	SCALE: -	PILOT SCALE: 1:1
TITLE: SCHEMA ELETTRICO UNIFILARE - IMPIANTO FOTVOLTAICO LOTTO 3 e 4 - Linea 4					
CLIENT VALIDATION					
VALIDATED BY:	UTILIZATION SCOPE: Basic Design	CLIENT CODE:			
VERIFIED BY:	INP:	PROG:	DOC:	PROCESSING:	REVISION:
COLLABORATORS:	TRICENTRAVO7700				

This document is property of Troina Solar 2 S.R.L. It is strictly forbidden to reproduce this document, in whole or in part, and to provide to others any information without the previous written consent of Troina Solar 2 S.R.L.