

SCHEMA ELETTRICO UNIFILARE D'IMPIANTO - LOTTO 5-6-7-8 - Linea 7

LEGENDA

IMPIANTO FV "TROINA"

IMPIANTO FV

POTENZA DC: 64.688,50 kWp
 POTENZA AC: 60.000,00 kVA
 NUMERO MODULI FOTOVOLTAICI: 96.550
 POTENZA SINGOLO MODULO FOTOVOLTAICO BIFACCIALE: 670 Wp
 NUMERO STRINGHE TOTALI - STRUTTURE FIXED: 3.194
 NUMERO MODULI PER STRINGA: 20
 NUMERO STRINGHE TOTALI - TRACKER: 1.089
 NUMERO MODULI PER STRINGA: 30
 NUMERO DI TRANSFORMATION UNIT:
 • N.2 STS-1200K-H1 (in configurazione 1200 kVA) o similare
 • N.18 STS-3000K-H1 (in configurazione 3000 kVA) o similare
 • N.1 STS-2000K-H1 (in configurazione 2000 kVA) o similare
 • N.1 STS-1600K-H1 (in configurazione 1600 kVA) o similare

NUMERO DI INVERTER:

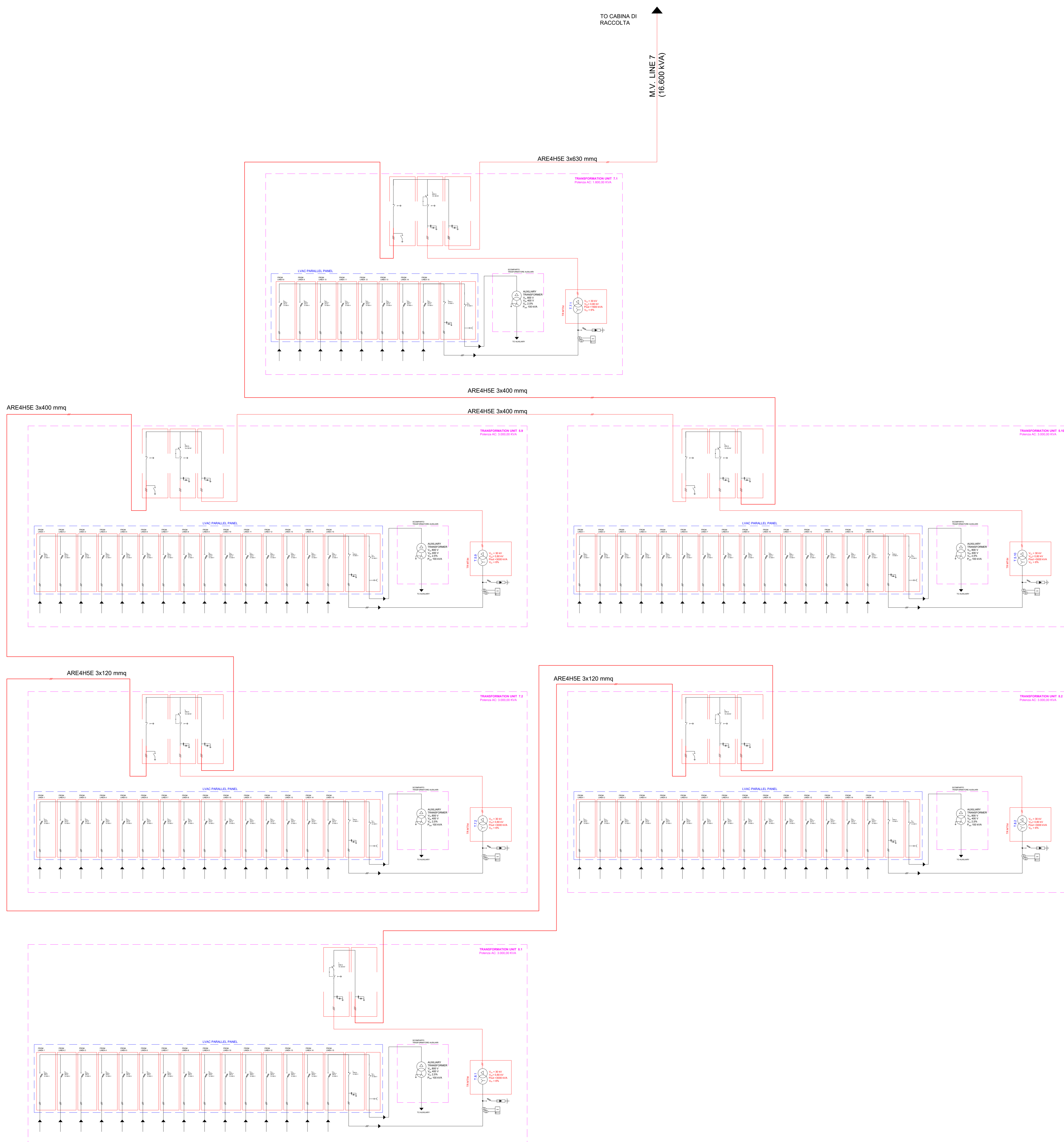
• N.300 String inverter HUAWEI SUN2000-200KTL-H0

IMPIANTO BESS

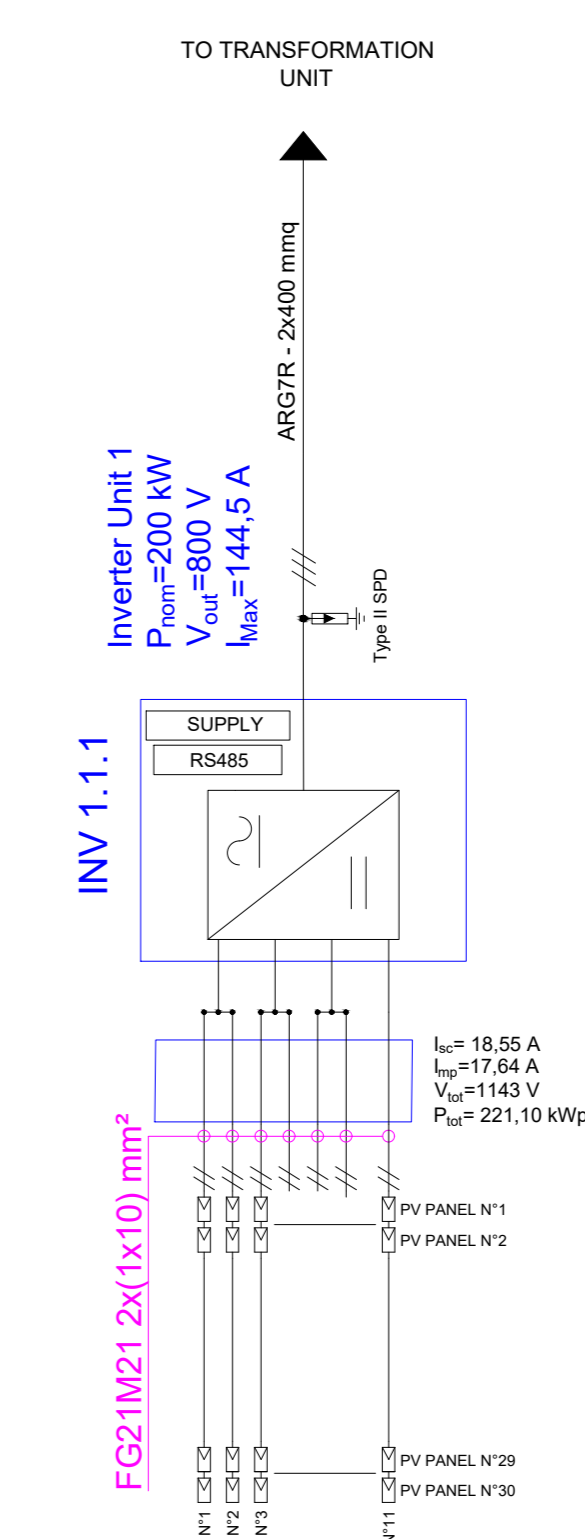
POTENZA COMPLESSIVA: 16 MW

POTENZA IN IMMISSIONE: 15 MW

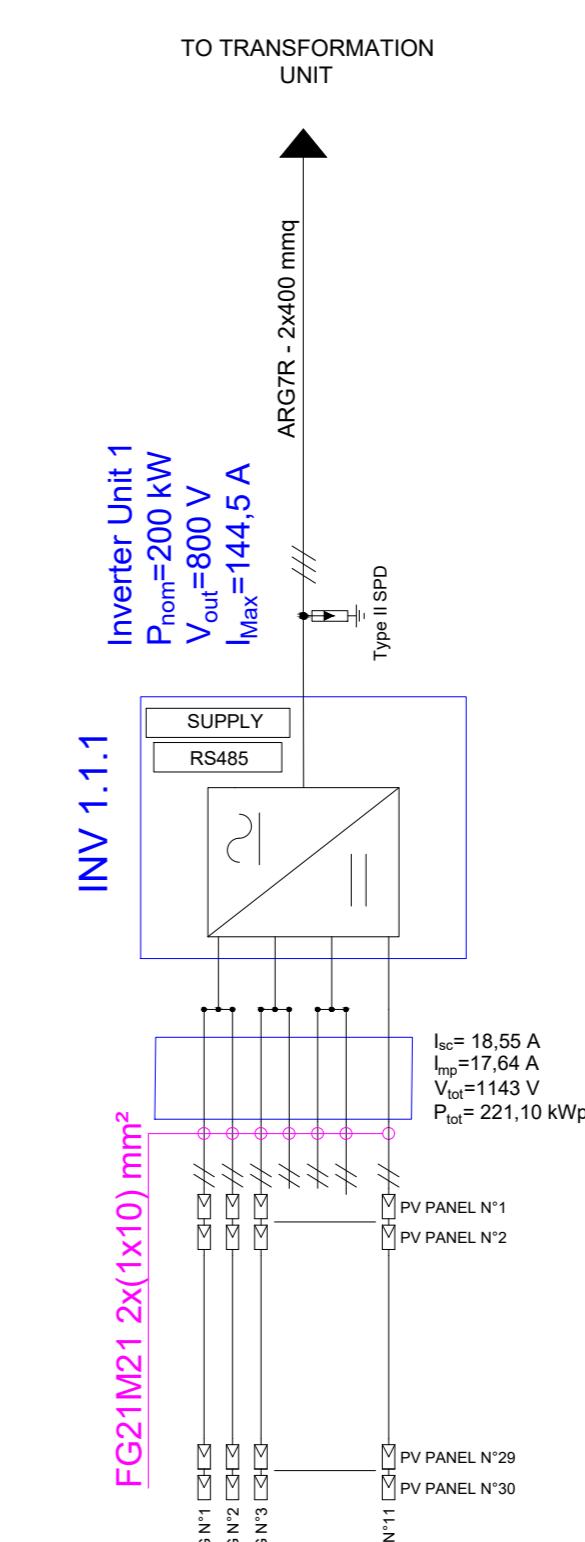
CAPACITÀ DI SCARICA: 4 h



Tipologico collegamento Stringhe e String Box
Strutture Tracker



Tipologico collegamento Stringhe e String Box
Strutture Fixed



NOTE:

- Le potenze indicate per i trasformatori e le apparecchiature elettriche sono indicative
- La scelta della designazione dei cavi e le sezioni riportate sono indicative
- L'impianto rispetta le prescrizioni riportate nella norma CEI 0-16, nel codice di rete TERNA e nell'allegato A68 della guida tecnica TERNA
- E' previsto il sistema di teledistacco da remoto tramite modem GSM di cui delibera 421/14 ARERA, secondo quanto riportato nella norma CEI 0-16 (allegato M) e nel codice di rete TERNA.
- E' stata assunta una massima corrente di cortocircuito trifase sul punto di consegna inferiore a 20 kA (compreso anche il contributo dell'impianto alla corrente di cortocircuito pari a circa 5.20 kA).

00	2022/02/22	EMMISSIONE	M.G.R.	A.F.	V.B.
REV.	DATE	DESCRIPTION	PREPARED	CHECKED	APPROVED
PROJECT:		Impianto di produzione di energia elettrica da fonte rinnovabile agrovoltaica di potenza di picco pari a 64.688,50 kWp con sistema di accumulo integrato e relative opere di connessione alla rete RTN.			
FILE NAME:		"TROINA"			
CLIENT:	CLASSIFICATION:	FORMAT:	SCALE:	PLOT SCALE:	SHEET:
TROINA SOLAR 2 S.R.L.	Company	A0	-	1:1	7 of 8
CLIENT VALIDATION		SCHEMA ELETTRICO UNIFILARE - IMPIANTO FOTOVOLTAICO LOTTO 5-6-7-8 - Linea 7			
VALIDATED BY:	UTILIZATION SCOPE:	CLIENT CODE			
VERIFIED BY:	Basic Design	IMP	PROG	DOC	PROCESSING
COLLABORATORS:		TRACENGTAV017700			