

**REGIONE SARDEGNA**  
COMUNE DI SILIGO (SS)

**ATLAS SOLAR 6 s.r.l.**  
Rovereto (TN)  
Piazza Manifattura n. 1, CAP 38068  
C.F. e P.IVA 03054610302  
Fec: atlasolar6@legaimail.it

**PROGETTO PER LA REALIZZAZIONE DI UN IMPIANTO AGRIVOLTAICO AD INSEGUITORI MONOASSIALI, PER LA PRODUZIONE DI ENERGIA ELETTRICA DA FONTE RINNOVABILE CON ANNESSO IMPIANTO ADIBITO A PASCOLO SITO NEL COMUNE DI SILIGO (SS) PER UNA POTENZA NOMINALE MASSIMA DI 30144 KW E POTENZA IN A.C. DI 27500 KW, ALLA TENSIONE RETE DI 36 KV, E DELLE RELATIVE OPERE DI CONNESSIONE RICADENTI ANCHE NEI COMUNI DI CODROGIANOS (SS), PLOAGHE (SS) E SILIGO (SS)**

**PROGETTO DEFINITIVO DELL'IMPIANTO DI PRODUZIONE COMPRESIVO DELLE OPERE DI RETE PER LA CONNESSIONE**

**ELABORATO**  
CAVO A 36 KV - ANALISI DEL TRACCIATO - QUADRANTE A -

DATA: 03/11/2022    SCALA : 1:2.000    aggiornamento :

**PROGETTISTI**  
ING. NICOLA GOTTI  
ING. RICCARDO SALONE  
**PROGETTISTA PARTI ELETTRICHE**  
ING. NICOLA GOTTI

**CONSULENZE E COLLABORAZIONI**  
ING. GIANLUIGI COZZATO  
DOTT. MASSIMO MACCHIAIOLA  
ING. ANDREA MARINELLA  
ING. ANTONIO PIRASTRU  
DOTT. VITO PILEGGIO

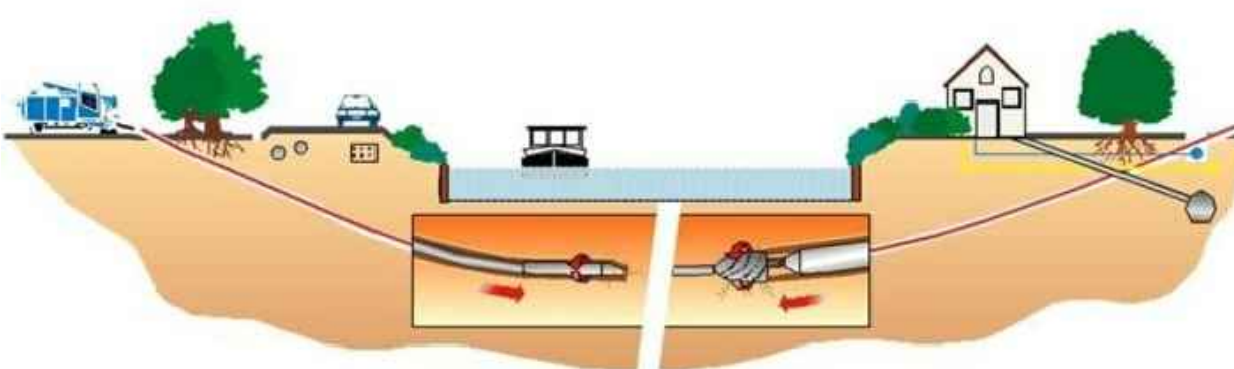
**ATLAS RB**  
Energy for the Future  
Viale dell'Industria n. 12, CAP 38100  
Pattinone (TN) - Italia  
Tel. +39 0461 377039  
www.atlasrb.it

revisione	descrizione	data	DOC
A	CAVO A 36 KV - ANALISI DEL TRACCIATO (QUADRANTE A)	03/11/2022	<b>E19a</b>
B			
C			

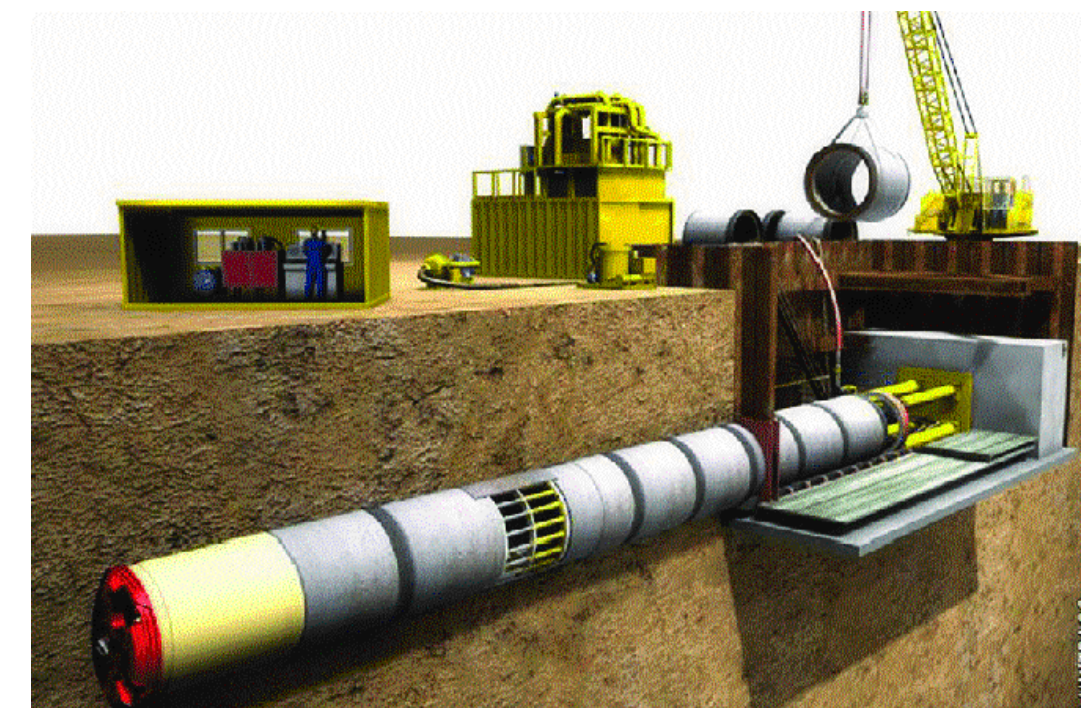
Sono vietati l'uso e la riproduzione non autorizzati del presente elaborato

**LEGENDA**

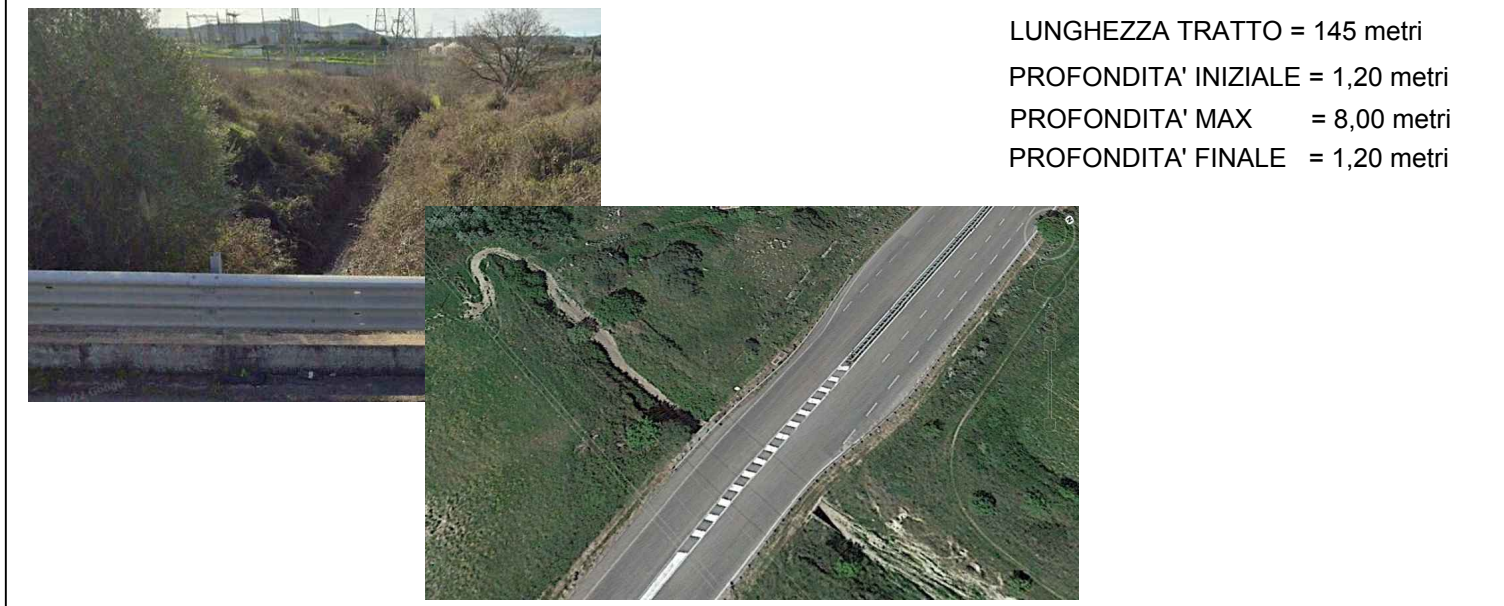
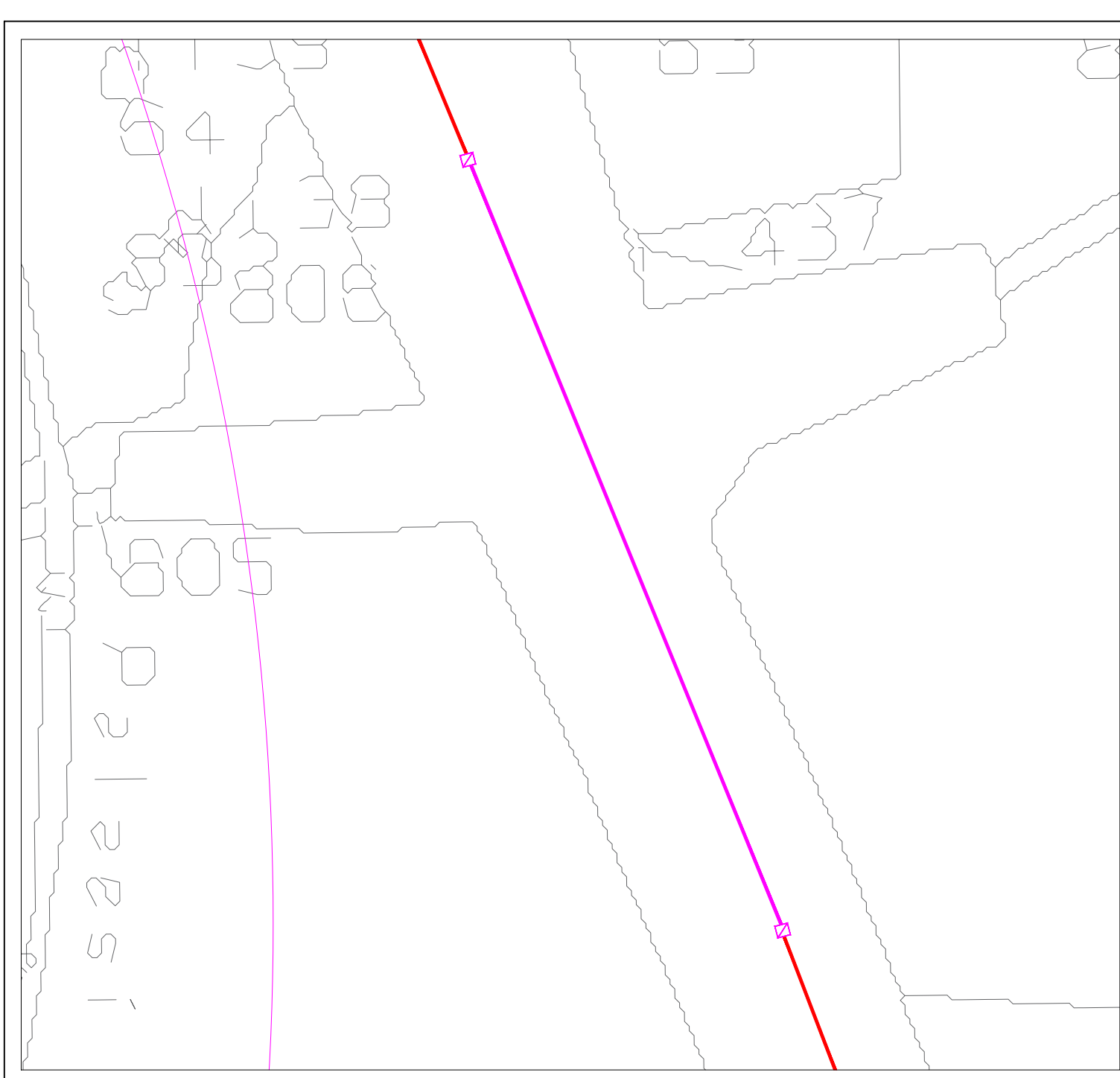
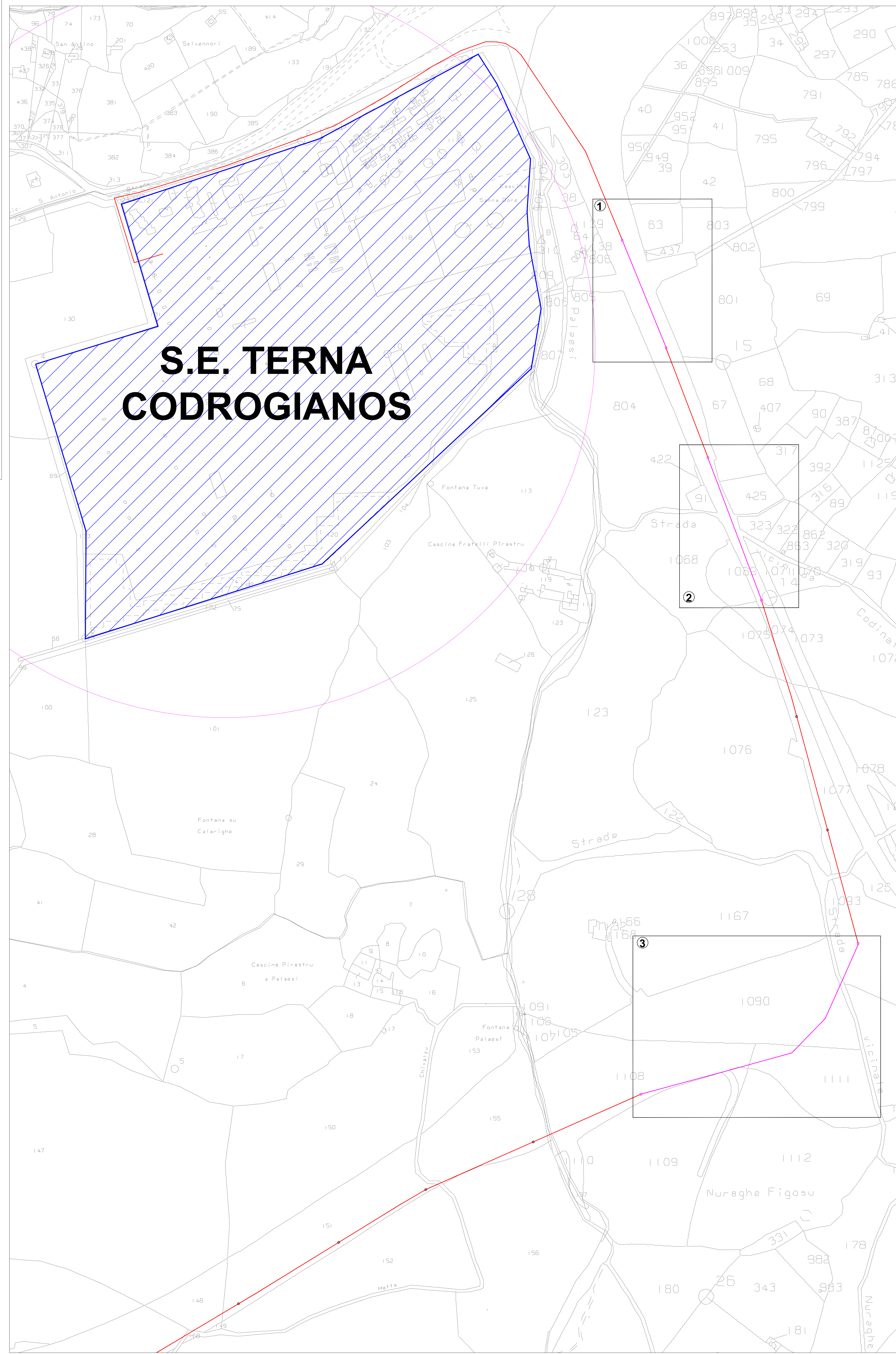
	LINEA CAVO DI CONNESSIONE A 36 KV - TRATTI IN NO DIG
	LINEA CAVO DI CONNESSIONE A 36 KV - TRATTI IN SCAVO
	POZZETTO DI ISPEZIONE / GIUNZIONE
	POZZETTO DI INGRESSO / USCITA TECNICA "NO DIG"
	PERIMETRO PARTICELLE CATASTALI CONVOLTE
	VIABILITA' REALIZZATA IN MATERIALE ARIDO SLEGATO
	FASCIA DI MITIGAZIONE
	CABINA DI CAMPO A 36 KV
	BONIFICHE AGRICO RIFORMISTICO
	VIANO TECNICO
	S.E. DI TERNA "CODROGIANOS"



TECNICA IN "NO DIG"

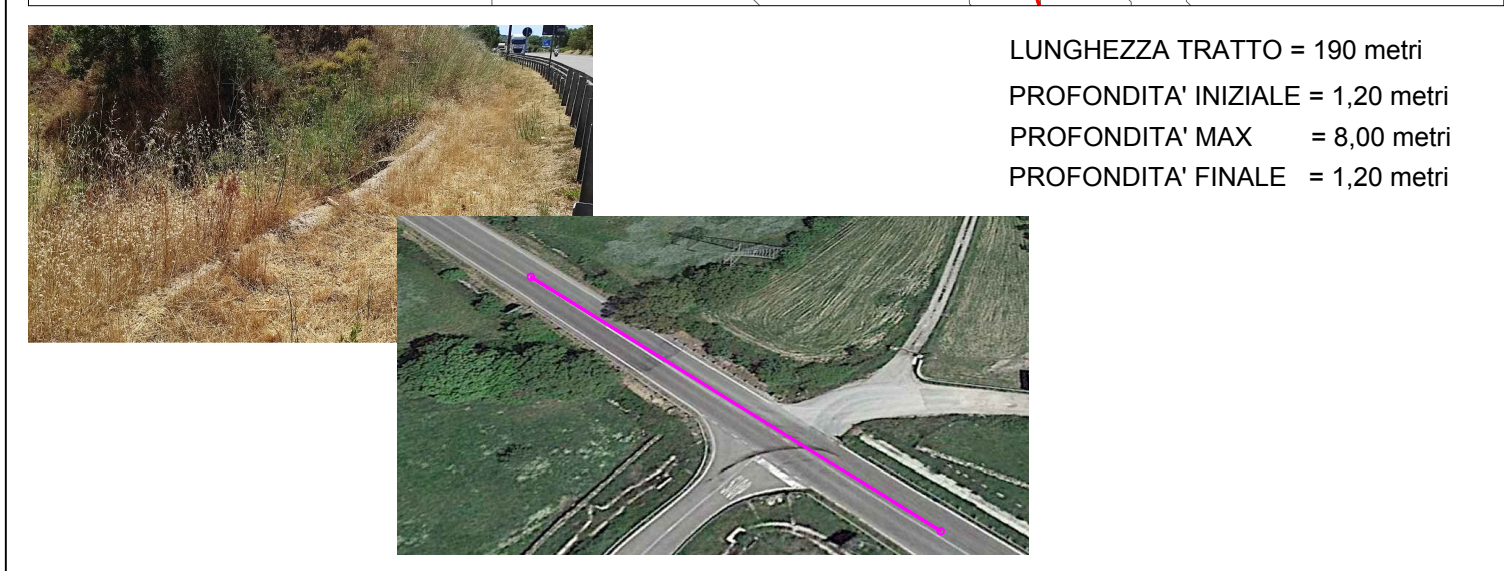
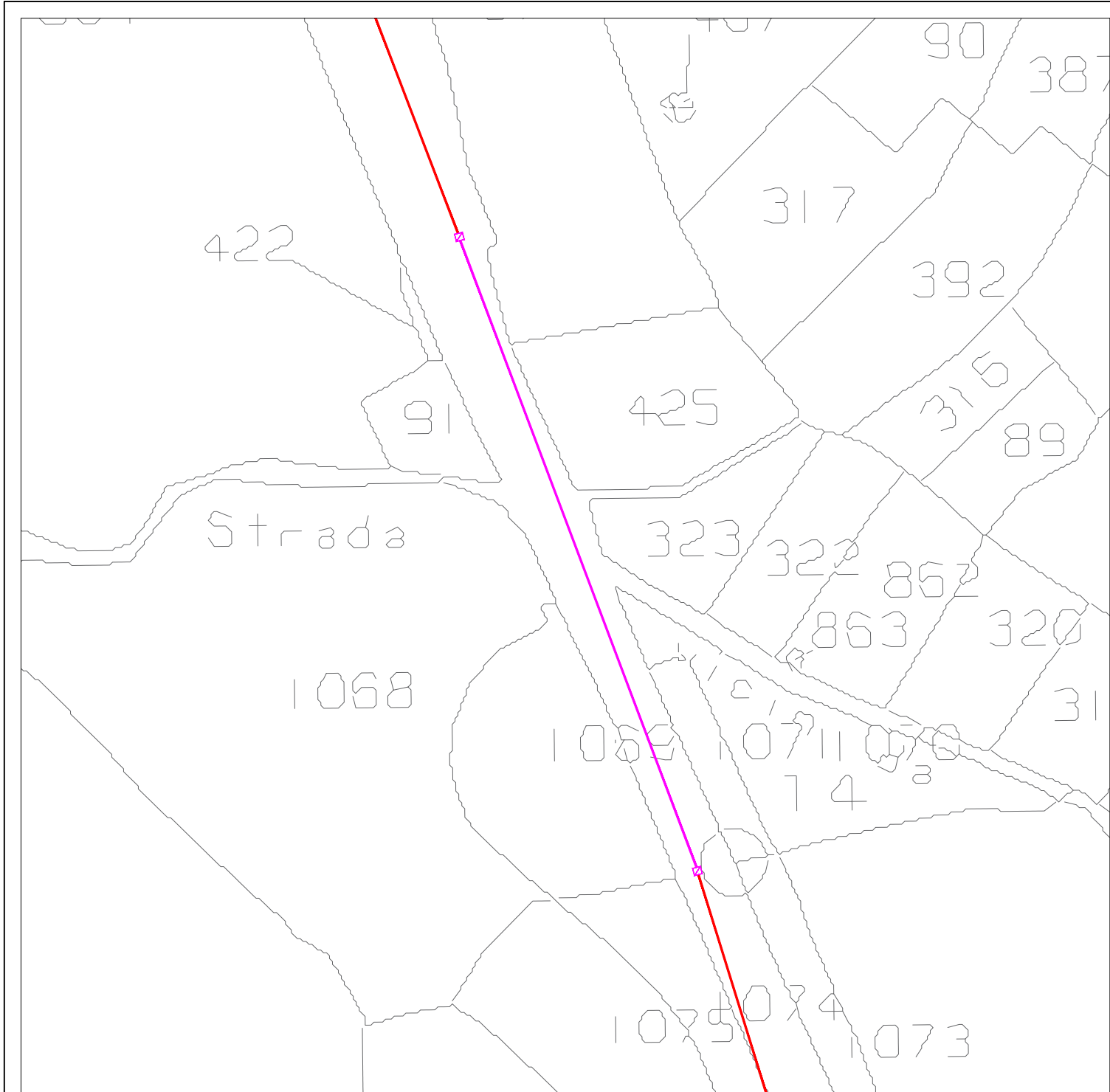


TECNICA IN MICROTUNNELING



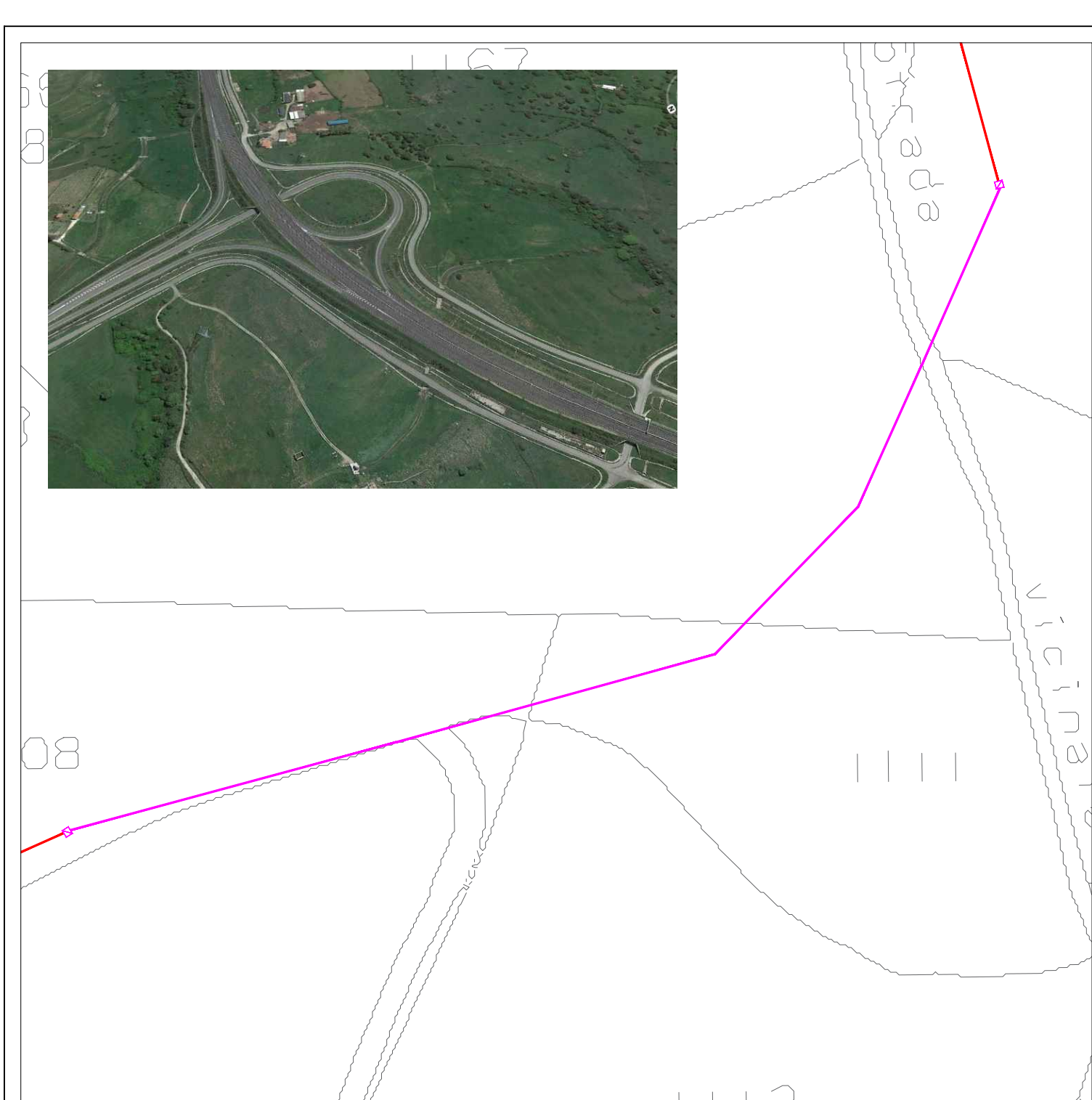
LUNGHEZZA TRATTO = 145 metri  
PROFONDITA' INIZIALE = 1,20 metri  
PROFONDITA' MAX = 8,00 metri  
PROFONDITA' FINALE = 1,20 metri

1 - ATTRAVERSAMENTO IN "NO DIG" PER INTERFERENZA CON CORSO D'ACQUA E SVINCOLO STRADALE



LUNGHEZZA TRATTO = 190 metri  
PROFONDITA' INIZIALE = 1,20 metri  
PROFONDITA' MAX = 8,00 metri  
PROFONDITA' FINALE = 1,20 metri

2 - ATTRAVERSAMENTO IN "NO DIG" PER INTERFERENZA CON CORSO D'ACQUA



LUNGHEZZA TRATTO = 360 metri  
PROFONDITA' INIZIALE = 1,20 metri  
PROFONDITA' MAX = 8,00 metri  
PROFONDITA' FINALE = 1,20 metri

3 - ATTRAVERSAMENTO IN MICROTUNNELING - PER INTERFERENZA CON CORSO D'ACQUA E SVINCOLO