







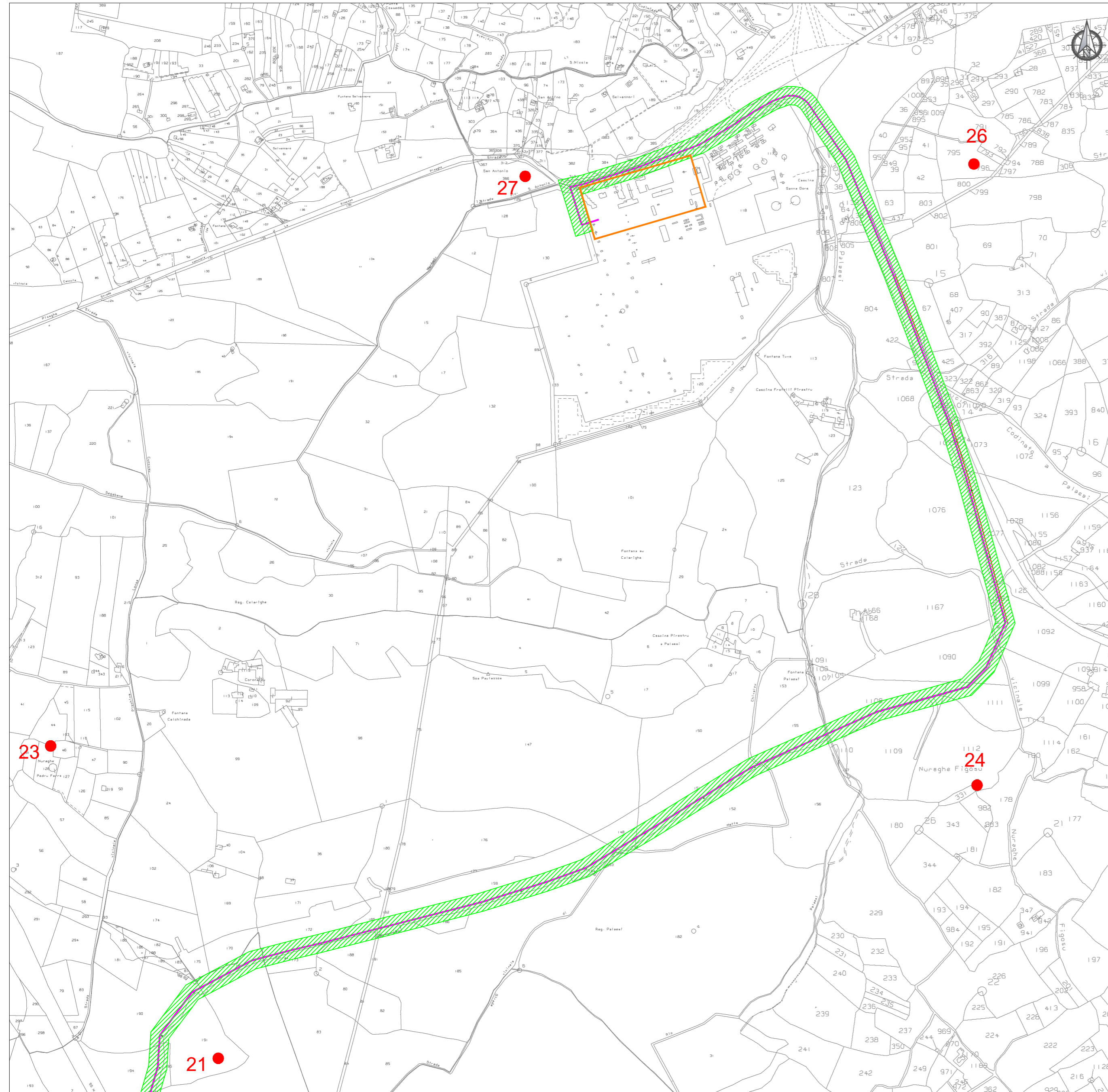


LEGENDA

-  CAMPO FOTOVOLTAICO
  -  SITO ARCHEOLOGICO DA BIBLIOGRAFIA
  -  LIMITI COMUNALI
  -  CAVIDOTTO
  -  SOTTOSTAZIONE ELETTRICA
- RISCHIO ARCHEOLOGICO

  -  Rischio Alto
  -  Rischio Medio
  -  Rischio Basso



**REGIONE SARDEGNA**

COMUNE DI SILIGO (SS)

ATLAS SOLAR 6 s.r.l.  
Rovereto (TN)  
Piazza Manifattura n. 1, CAP 38068  
C.F. e P. IVA 03054610302  
Pec: altassolar6@legalmail.it

**PROGETTO PER LA COSTRUZIONE ED ESERCIZIO DI UN IMPIANTO AGRIVOLTAICO PER LA PRODUZIONE DI ENERGIA ELETTRICA DA FONTE RINNOVABILE ABBINATA AD ATTIVITA' ZOOTECNICA, SITO NEL COMUNE DI SILIGO (SS) PER UNA POTENZA NOMINALE MASSIMA DI 30144 KW E POTENZA IN A.C. DI 27500 KW, ALLA TENSIONE RETE DI 36 KV, E DELLE RELATIVE OPERE DI CONNESSIONE RICADENTI ANCHE NEI COMUNI DI CODRONGIANOS (SS), PLOAGHE (SS) E SILIGO (SS)**

**PROGETTO DEFINITIVO DELL'IMPIANTO DI PRODUZIONE COMPRESIVO DELLE OPERE DI RETE PER LA CONNESSIONE**

ELABORATO

CARTA DEL RISCHIO ARCHEOLOGICO 4/4

DATA:03/11/2022

SCALA : 1:1.500

aggiornamento :

**PROGETTISTI**  
Ing. Nicola ROSELLI

Ing. Rocco SALOME

**PROGETTISTA PARTI ELETTRICHE**  
Per. Ind. Alessandro CORTI

**CONSULENZE E COLLABORAZIONI**  
Arch. Gianluca DI DONATO  
Dott. Massimo MACCHIAROLA  
Ing. Elvio MURETTA  
Archet. Gerardo FRATIANNI  
Geol. Vito PLESCIA

dott. Archeologo  
Gerardo Fratianni



Udine (UD) Via Andreuzzi n°12, CAP 33100  
Partita IVA 02943070306  
www.atlas-re.eu

*Gerardo Fratianni*  
Archeologo  
p.iva 01476890700  
Abilitaz. Archeol. Prevent. n. 2313

revisione	descrizione	data	<b>DOC RS2.5</b>
A	CARTA DEL RISCHIO ARCHEOLOGICO 4	03/11/2022	
B			
C			