

# REGIONE SARDEGNA

COMUNE DI SILIGO (SS)

## ATLAS SOLAR 6 s.r.l.

Rovereto (TN)  
Piazza Manifattura n.1, CAP 38068  
C.F. e P.IVA 03054610302  
Pec: atlassar6@legalmail.it

**PROGETTO PER LA COSTRUZIONE ED ESERCIZIO DI UN IMPIANTO AGRIVOLTAICO, PER LA PRODUZIONE DI ENERGIA ELETTRICA DA FONTE RINNOVABILE ABBINATA AD ATTIVITA' ZOOTECNICA, SITO NEL COMUNE DI SILIGO (SS) PER UNA POTENZA NOMINALE MASSIMA DI 30144 KW E POTENZA IN A.C. DI 27500 KW, ALLA TENSIONE RETE DI 36 KV, E DELLE RELATIVE OPERE DI CONNESSIONE RICADENTI ANCHE NEI COMUNI DI CODRONGIANOS (SS), PLOAGHE (SS) E SILIGO (SS)**

**PROGETTO DEFINITIVO DELL'IMPIANTO DI PRODUZIONE  
COMPRESIVO DELLE OPERE DI RETE PER LA CONNESSIONE**

**ELABORATO B**

**ALLEGATI ALLE RELAZIONI GEOLOGICA, GEOTECNICA ED IDROGEOLOGICA**

**DATA:** 03/11/2022

**SCALA :**

**aggiornamento :**

#### PROGETTISTI

Ing. Nicola ROSELLI

Ing. Rocco SALOME

#### PROGETTISTA PARTI ELETTRICHE

Per. Ind. Alessandro CORTI

#### CONSULENZE E COLLABORAZIONI

Arch. Gianluca DI DONATO  
Dott. Massimo MACCHIAROLA  
Ing. Elvio MURETTA  
Archeol. Gerardo FRATIANNI  
Geol. Vito PLESCIA



Energy for the Future

Udine (UD) Via Andreuzzi n°12, CAP 33100  
Partita IVA 02943070306  
www.atlas-re.eu

revisione	descrizione	data	<b>DOC RS3.2</b>
A	ALLEGATI ALLE RELAZIONI GEOLOGICA, GEOTECNICA ED IDROGEOLOGICA	03/11/2022	
B			
C			

Sono vietati l'uso e la riproduzione non autorizzati del presente elaborato

## PREMESSA

**Il presente allegato contiene n° 4 carte tematiche formato A0 scala 1 : 5.000**

TAV.7 CARTA PAI DEL PERICOLO GEOMORFOLOGICO Scala 1 : 5.000

TAV.8 CARTA DELLA PERMEABILITA' Scala 1 : 5.000

TAV.9 CARTA GEOLOGICA Scala 1 : 5.000

TAV.10 CARTA LITOLOGICA Scala 1 : 5.000

IL GEOLOGO

Dott. Vito F. PLESCIA





**REGIONE SARDEGNA**

COMUNE DI SILIGO (SS)

ATLAS SOLAR 6 s.r.l.  
Rovereto (TN)  
Piazza Manifattura n.1, CAP 38068  
C.F. e P.IVA 03054610302  
Pec: atlasolar6@legalmail.it

**PROGETTO PER LA COSTRUZIONE ED ESERCIZIO DI UN IMPIANTO AGRIVOLTAICO, PER LA PRODUZIONE DI ENERGIA ELETTRICA DA FONTE RINNOVABILE ABBINATA AD ATTIVITA' ZOOTECNICA, SITO NEL COMUNE DI SILIGO (SS) PER UNA POTENZA NOMINALE MASSIMA DI 30144 KW E POTENZA IN A.C. DI 27500 KW, ALLA TENSIONE RETE DI 36 KV, E DELLE RELATIVE OPERE DI CONNESSIONE RICADENTI ANCHE NEI COMUNI DI CODRONGIANOS (SS), PLOAGHE (SS) E SILIGO (SS)**








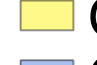

**PROGETTO DEFINITIVO DELL'IMPIANTO DI PRODUZIONE COMPRESIVO DELLE OPERE DI RETE PER LA CONNESSIONE**

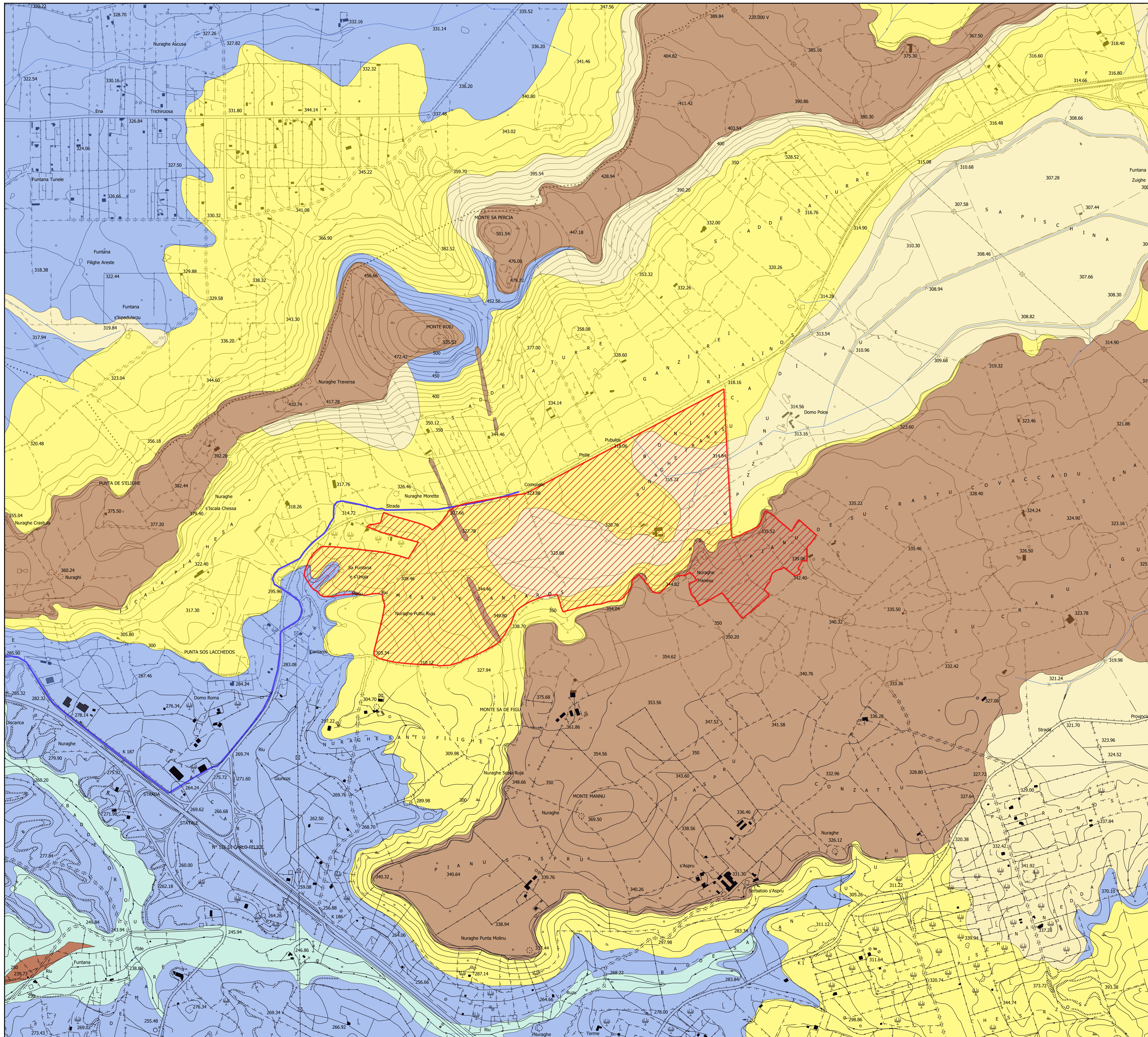
ALLEGATI: TAV.10 CARTA LITOLOGICA

DATA: 03/11/2022    SCALA : 1:5000    aggiornamento :

<b>PROGETTISTI</b> Ing. Nicola ROSSI <b>PROGETTISTA PARTI ELETTRICHE</b> Per. Ing. Alessandro CORRI <b>CONSULENZE E COLLABORAZIONI</b> Atti. Geom. GIUSEPPE Atti. Geom. FRANCESCO Atti. Geom. GIUSEPPE		 Uff. Tecn. Via Androssa n°12, CAP 33100 Pordenone (TV) 0439232036 www.atlasre.eu
revisione A B C	descrizione ALLEGATI ALLE RELAZIONI GEOLOGICA, GEOTECNICA ED IDROGEOLOGICA data 03/11/2022 <b>DOC RS3.2</b>	

**Legenda**

-  Area Impianto Siligo
-  Connessione Siligo - Percorso Connessione Siligo
- carta\_litologica2019
-  A2.1
-  A2.3
-  C1.2
-  C1.3
-  C1.5
-  C1.8
-  C2.2





**REGIONE SARDEGNA**

COMUNE DI SILIGO (SS)

**ATLAS SOLAR 6 s.r.l.**  
 Rovereto (TN)  
 Piazza Manifattura n.1, CAP 38008  
 C.F. e P.IVA 03054610302  
 Pec: atlasolar6@legalmail.it

**PROGETTO PER LA COSTRUZIONE ED ESERCIZIO DI UN IMPIANTO AGRIVOLTAICO, PER LA PRODUZIONE DI ENERGIA ELETTRICA DA FONTE RINNOVABILE ABBINATA AD ATTIVITA' ZOOTECNICA, SITO NEL COMUNE DI SILIGO (SS) PER UNA POTENZA NOMINALE MASSIMA DI 30144 KW E POTENZA IN A.C. DI 27500 KW, ALLA TENSIONE RETE DI 36 KV, E DELLE RELATIVE OPERE DI CONNESSIONE RICADENTI ANCHE NEI COMUNI DI CODRONGIANOS (SS), PLOAGHE (SS) E SILIGO (SS)**

**PROGETTO DEFINITIVO DELL'IMPIANTO DI PRODUZIONE COMPRESIVO DELLE OPERE DI RETE PER LA CONNESSIONE**

**ALLEGATI: TAV.7 CARTA PAI DEL PERICOLO GEOMORFOLOGICO**

DATA: 03/11/2022    SCALA : 1:5000    aggiornamento :

PROGETTISTI  
 Ing. Nicola ROSSU  
 Ing. Paolo SACONE  
**PROGETTISTA PARTI ELETTRICHE**  
 Prof. Ing. Alessandro CORRI  
**CONSULENZE E COLLABORAZIONI**  
 Avv. Gianluigi DOMINIO  
 Geo. Massimo BIGNARDI  
 Geo. Riccardo MARRAS  
 Arch. Enrico FRANCESCHI  
 Geo. Vito PULSICIA

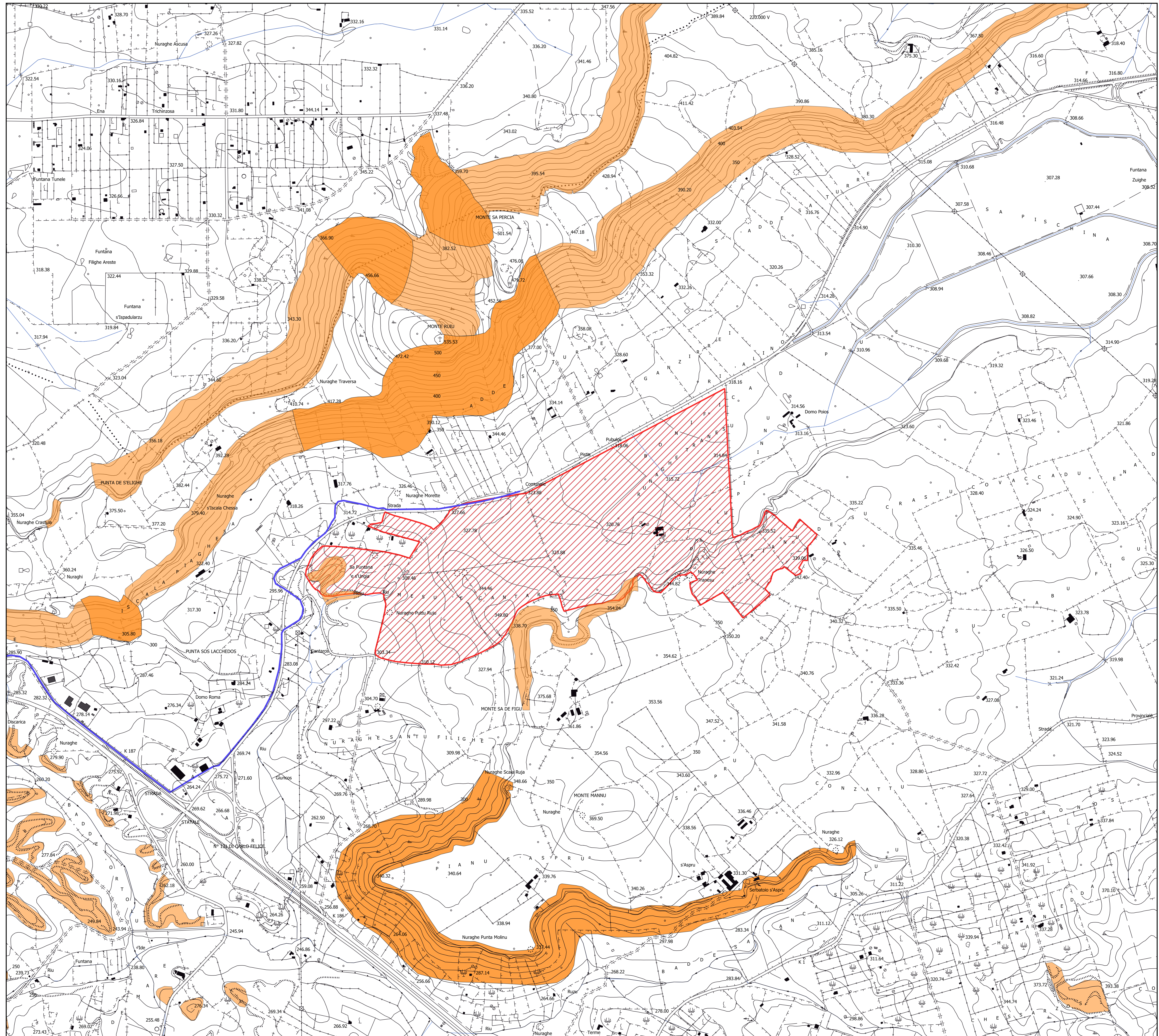


revisione	descrizione	data	DOC
A	ALLIGATI ALLE RELAZIONI GEOLOGICA, GEOTECNICA ED IDROLOGICA	03/11/2022	<b>RS3.2</b>
B			
C			

Sono vietati l'uso e la riproduzione non autorizzati del presente elaborato.

**Legenda**

- Area Impianto Siligo
- Connessione Siligo - Percorso Connessione Siligo
- 04\_ELEMENTO\_IDRICO\_Strahler
- PAI\_PERICOLOGEOMORFOL\_REV42Polygon
- Hg0
- Hg1
- Hg2
- Hg3
- Hg4





**REGIONE SARDEGNA**

COMUNE DI SILIGO (SS)

**ATLAS SOLAR 6 s.r.l.**  
 Rovereto (TN)  
 Piazza Manifattura n. 1, CAP 38006  
 C.F. e P.IVA 03054610302  
 Pec: atlasolar6@legalmail.it

**PROGETTO PER LA COSTRUZIONE ED ESERCIZIO DI UN IMPIANTO AGRIVOLTAICO, PER LA PRODUZIONE DI ENERGIA ELETTRICA DA FONTE RINNOVABILE ABBINATA AD ATTIVITA' ZOOTECNICA, SITO NEL COMUNE DI SILIGO (SS) PER UNA POTENZA NOMINALE MASSIMA DI 30144 KW E POTENZA IN A.C. DI 27500 KW, ALLA TENSIONE RETE DI 36 KV, E DELLE RELATIVE OPERE DI CONNESSIONE RICADENTI ANCHE NEI COMUNI DI CODRONGIANOS (SS), PLOAGHE (SS) E SILIGO (SS)**

**PROGETTO DEFINITIVO DELL'IMPIANTO DI PRODUZIONE COMPRESIVO DELLE OPERE DI RETE PER LA CONNESSIONE**

ALLEGATI: TAV.8 CARTA DELLA PERMEABILITA'

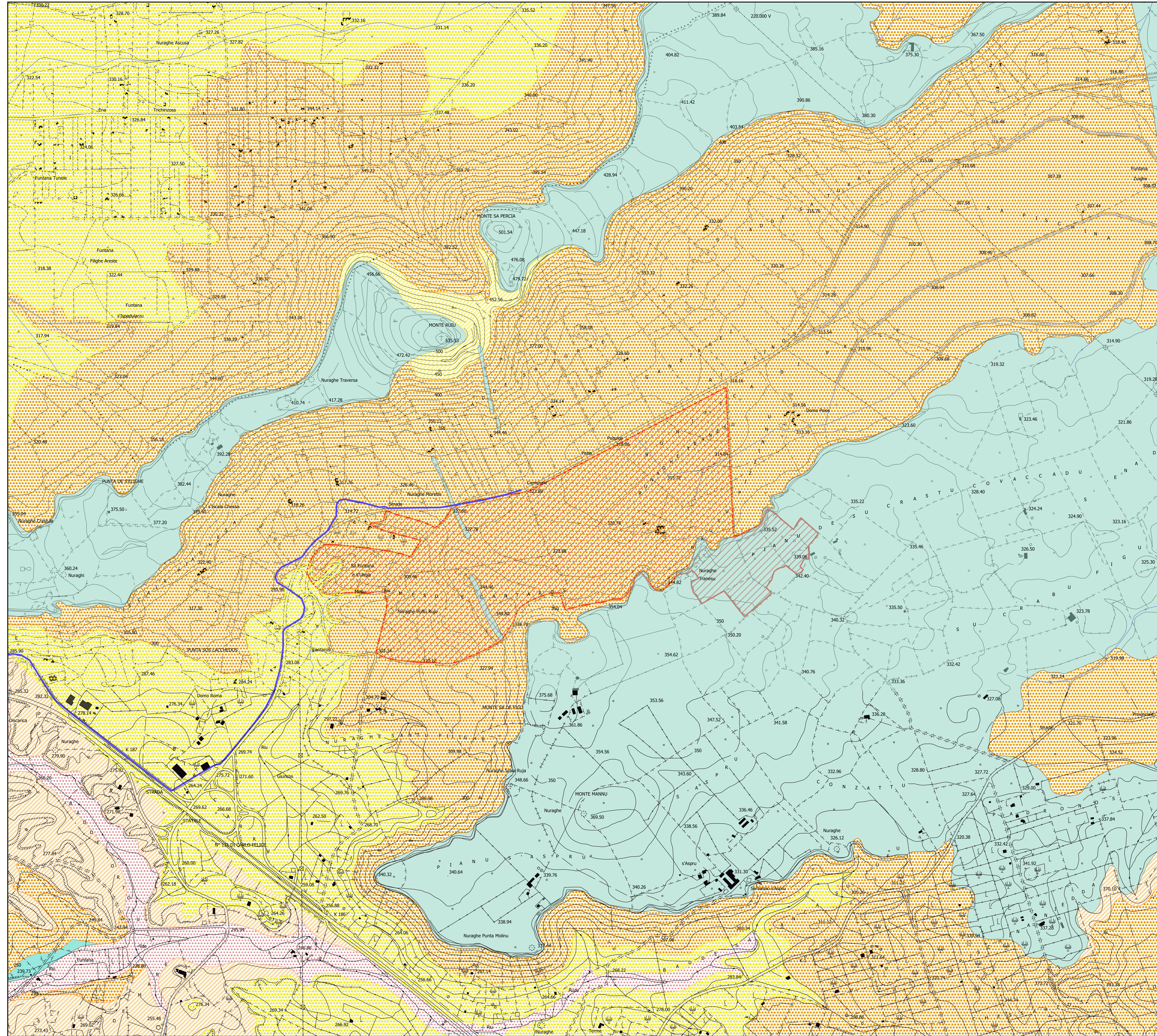
DATA: 03/11/2022    SCALA : 1:5000    aggiornamento :













PROGETTISTI  
 Ing. Nicola ROSSU  
 Ing. Paolo SAGONE  
**PROGETTISTA PARTI ELETTRICHE**  
 Prof. Ing. Alessandro CORRI  
  
 Uff. 0575 Via Androssini 112, CAP 38100  
 Pinerolo (TO) 0124/027028  
 www.atlas-re.it

CONSENZIE E COLLABORAZIONI  
 Aut. Garanzia D'INTERESSE  
 Dip. MAREMMA ERODORICA  
 Dip. MAREMMA ERODORICA  
 Dip. MAREMMA ERODORICA  
 Dip. MAREMMA ERODORICA  
 Dip. MAREMMA ERODORICA

revisione	descrizione	data	DOC
A	ALLIGATI ALLE RELAZIONI GEOLOGICA, GEOTECNICA ED IDROLOGICA	03/11/2022	<b>RS3.2</b>
B			
C			

Sono vietati l'uso e la riproduzione non autorizzati del presente elaborato.



- Legenda**
-  Area Impianto Siligo
  -  Connessione Siligo - Percorso Connessione Siligo
  -  04\_ELEMENTO\_IDRICO\_Strahler
  -  carta\_permeabilita\_2019
  -  AP
  -  BF
  -  MACF
  -  MAP
  -  MBF
  -  MCF
  -  MF
  -  MP



**REGIONE SARDEGNA**

COMUNE DI SILIGO (SS)

**ATLAS SOLAR 6 s.r.l.**  
 Rovereto (TN)  
 Piazza Manifattura n.1, CAP 38006  
 C.F. e P.IVA 03054610302  
 Pec: atlasolar6@legalmail.it

**PROGETTO PER LA COSTRUZIONE ED ESERCIZIO DI UN IMPIANTO AGRIVOLTAICO, PER LA PRODUZIONE DI ENERGIA ELETTRICA DA FONTE RINNOVABILE ABBINATA AD ATTIVITA' ZOOTECNICA, SITO NEL COMUNE DI SILIGO (SS) PER UNA POTENZA NOMINALE MASSIMA DI 30144 KW E POTENZA IN A.C. DI 27500 KW, ALLA TENSIONE RETE DI 36 KV, E DELLE RELATIVE OPERE DI CONNESSIONE RICADENTI ANCHE NEI COMUNI DI CODRONGIANOS (SS), PLOAGHE (SS) E SILIGO (SS)**

**PROGETTO DEFINITIVO DELL'IMPIANTO DI PRODUZIONE COMPRESIVO DELLE OPERE DI RETE PER LA CONNESSIONE**

ALLEGATI: TAV.9 CARTA GEOLOGICA

DATA: 03/11/2022    SCALA : 1:5000    aggiornamento :

PROGETTISTI  
 Ing. Nicola NORDI  
 Ing. Paolo SACONE  
**PROGETTISTA PARTI ELETTRICHE**  
 P. Ing. Alessandro CORRI  
**CONSULENZA E COLLABORAZIONI**  
 Avv. Gianluigi DOMINIO  
 Geo. Massimo BROCCHIERI  
 Ing. Riccardo BERTIN  
 Avv. Giovanni FRACCHINI  
 Geo. Vito PULICINA



revisione	descrizione	data	DOC
A	ALLIGATI ALLE RELAZIONI GEOLOGICA, GEOTECNICA ED IDROLOGICA	03/11/2022	<b>RS3.2</b>
B			
C			

Sono vietati l'uso e la riproduzione non autorizzati del presente elaborato

**Legenda**

- ▭ Area Impianto Siligo
- Connessione Siligo - Percorso Connessione Siligo
- 04\_ELEMENTO\_IDRICO\_Stahler

**GEOLOGIA**

- ▭ Depositi alluvionali
- ▭ Coltri eluvio-colluviali
- ▭ Depositi di frana
- ▭ Formazione di Florinas sabbie
- ▭ Sub unità di San Matteo
- ▭ Formazione di Oppia Nuova
- ▭ Sub unità di Monte Ruiu
- ▭ Formazione di Florinas biocalcareniti
- ▭ Litofacies della formazione di Mores -arenarie
- ▭ Litofacies della formazione di Mores calcareniti
- ▭ Formazione del Borutta
- geologiaLineari

