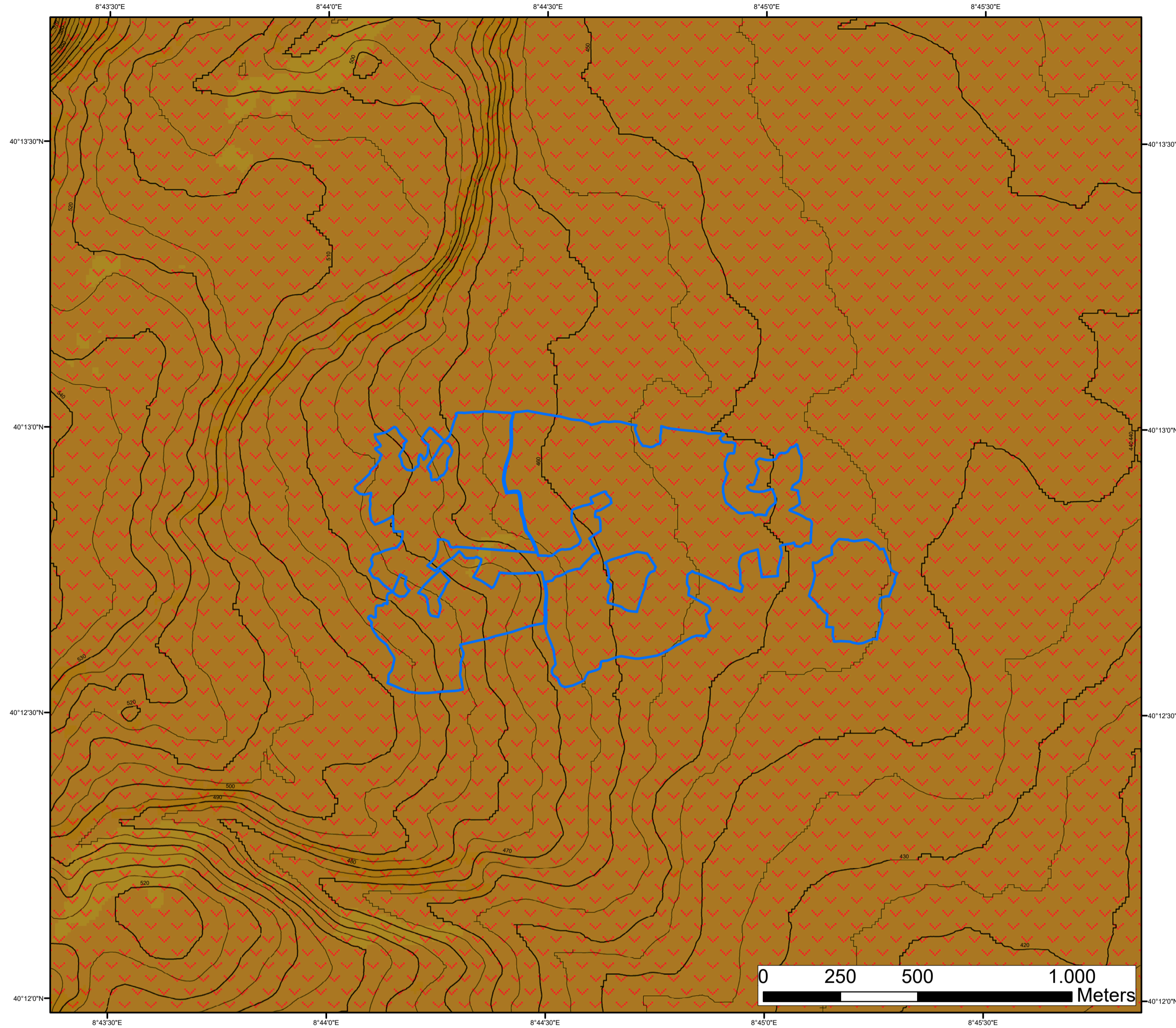
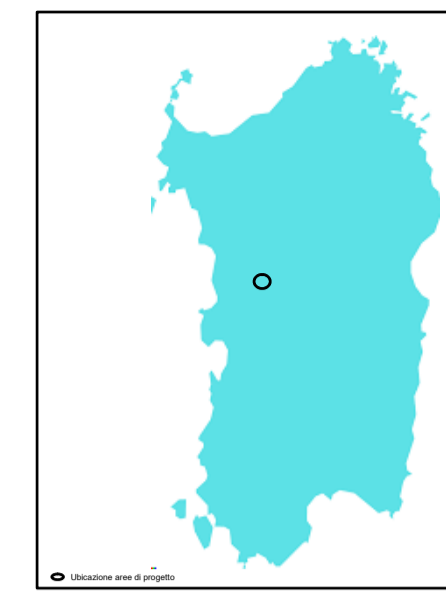
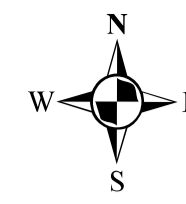


Carta Geologica generale riguardante il progetto di impianto agrivoltaico denominato "MACOMER-5"



Scala 1:10.000

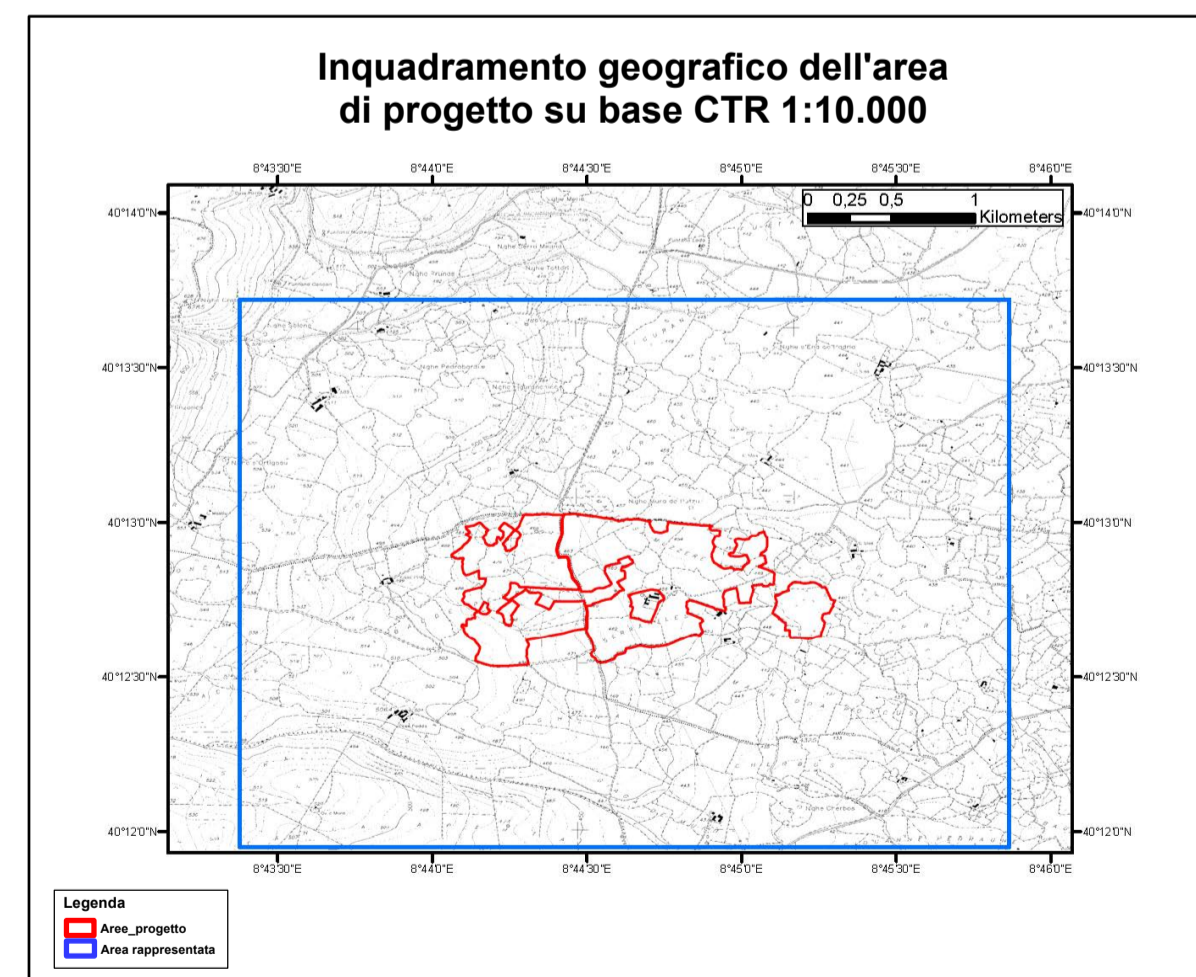
Legenda

Area_progetto

Litologie

CICLO VULCANICO AD AFFINITA' ALCALINA, TRANSIZIONALE E SUBALCALINA DEL PLIO-PLleistOCENE

Basalti alcalini e transizionali, basaniti, trachibasalti e hawaiiiti, andesiti basaltiche e basalti subcalini. Pliocene-Pleistocene.



REGIONE SARDEGNA
 Provincia di Nuoro
 COMUNI DI MACOMER e BORORE

Realizzazione di un Parco Agrivoltaico Avanzato di potenza nominale pari a 52 MWp denominato "MACOMER 5" sito nei Comuni di Macomer e Borore (NU)

Località "Badde Petrosa"

OGGETTO: STUDIO DI IMPATTO AMBIENTALE		MAC5-IAT25
ELABORATO: CARTA GEOLOGICA		CODICE ELABORATO:

Data	Revisione	Descrizione	Elaborazione	Verifica	Approvazione
Agosto 2022	00	Emissione per procedura di VIA	Dott.ssa Geol. C. Amato	Dott. Agr. P. Vesta	Enerland Italia

TEAM:
 Dott. Agr. Patrick VASTA
 Ing. Annamaria PALMISANO
 Dott.ssa Sara CASTAGNETTE
 Dott.ssa Natalia PIRISIO
 Ing. Emanuele CANTERNO
 Dott. Claudio BERTOLLO
 Dott. Guglielmo GIACINO

GRUPPO DI LAVORO:
ener
 Dott. Rosario PIGNATELLO
ipi
 Ing. Fabio Massimo CALDERARO
 Ing. Vincenzo BUTTAFOCCO
E-Plan
 Ing. Gianluca VICINO
 Arch. Rosetta APVA

PROGETTAZIONE: **ENERLAND ITALIA**

COORDINAMENTO: Dott. Agr. Patrick VASTA

PROGETTO:
IMPIANTO AGRIVOLTAICO MACOMER 5

PROFONENTE:
Energia Pulita Italiana 6 s.r.l.

SEDE LEGALE:
 Via del Rondone, 3
 40122 - Bologna (BO)

REFERENTE:
Diego Gonzalez Cacores

DATA: 05/08/2022

SCALA: 1:10.000

FORMATO: A1