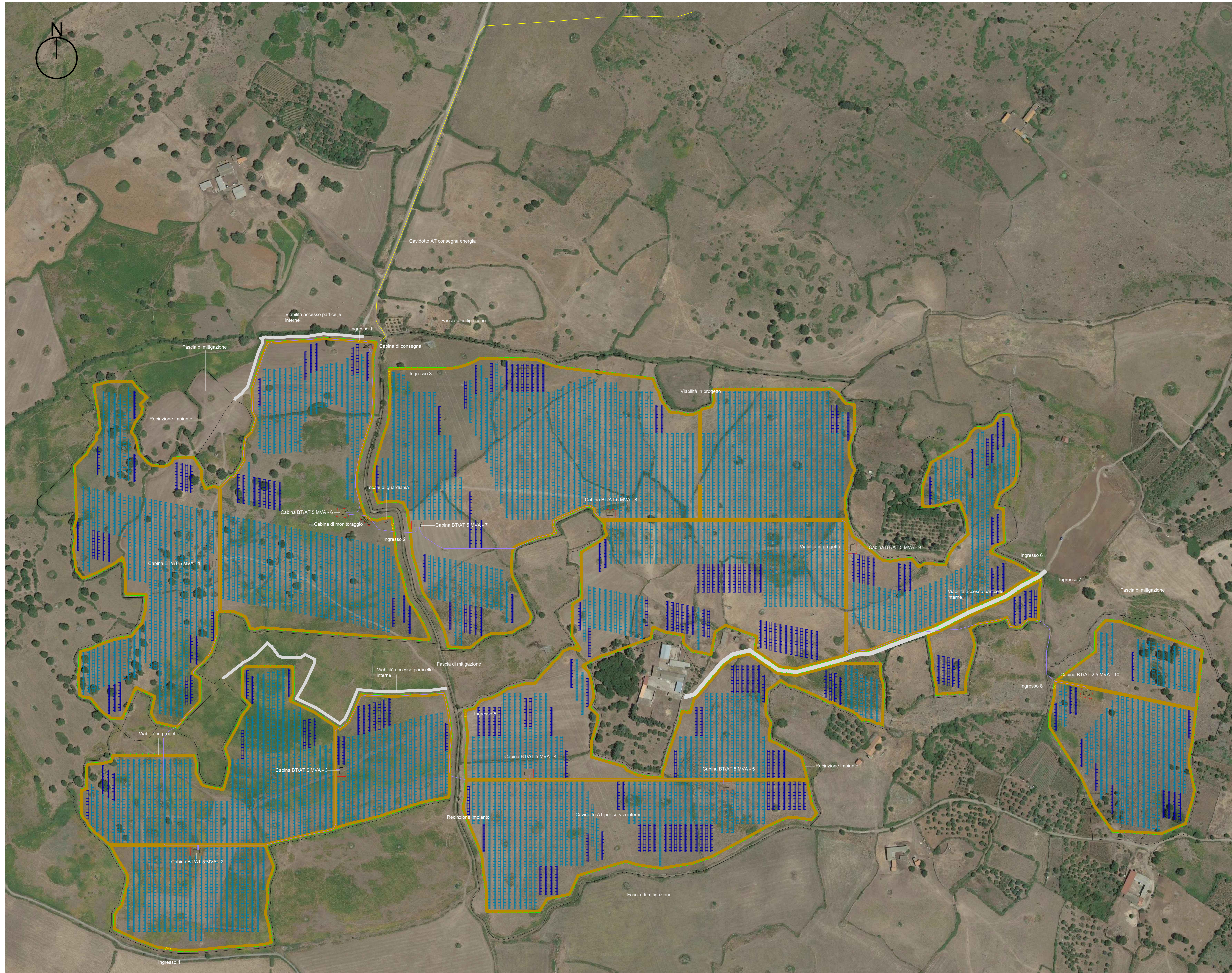


# LAYOUT PLANIMETRICO DELL'IMPIANTO E VIABILITÀ

## Schema generale interventi - Scala 1:2000



LEGENDA	
Simbolo	Descrizione
	Confine particellare impianto
	Recinzione in rete metallica h=2.50
	Inseguitori solari monoassiali
	Cavidotto AT per servizi interni
	Cavidotto AT consegna energia
	Fascia di mitigazione
	Cabina di trasformazione BT/AT
	Cabina di consegna
	Cabina di monitoraggio
	Locale di guardia
	Viabilità in progetto
	Viabilità accesso particelle interne

CONFIGURAZIONE IMPIANTO	
Modello moduli FV	Jinko JKM570N-72HL4-BDV 570W
Inverter	SUNGROW SG250HX-20
Distanza E-W tra le file (pitch) [m]	7.6
Distanza N-S tra le file [m]	0.50
n° tracker da 3x27 moduli	972
n° tracker da 2x18 moduli	232
n° totale moduli	91260
Potenza DC [MWp]	52
Potenza AC [MW]	45
Rapporto DC/AC	1.16

Provincia di Nuoro  
COMUNI DI MACOMER e BORORE

**Realizzazione di un Parco Agrivoltaiico Avanzato di potenza nominale pari a 52 MWp denominato "MACOMER 5" sito nei Comuni di Macomer e Borore (NU)**

**Località "Badde Petrosa"**

PROGETTO DEFINITIVO		MACS-PDT05
LAYOUT PLANIMETRICO DELL'IMPIANTO E VIABILITÀ		CODICE ELABORATO
Data	Revisione	Descrizione
Agosto 2022	00	Emissione per procedura di VIA
Elaborazione		Verifica
Dott. C. Burchio		Ing. E. Canterino
Approvazione		Enerland Italia

TEAM:  
Ing. Emanuele CANTERINO  
Dott. Giuseppe BIRICELLO  
Dott. Roberto CACCIARI  
Dott. Ag. Paolo USTIA  
Ing. Antonio PULIGIANI  
Dott. ssa Irene CASTAGNETTI

**IMPIANTO AGRIVOLTAICO MACOMER 5**

GRUPPO DI LAVORO:  
Dott. Ssa Anna Maria CARACI  
Dott. Ag. Claudio GATANO  
Dott. Ssa Stef. Chiara MARCO  
Ing. Giacomo TORRES

PROGETTANTE: **ENERLAND ITALIA**

COORDINAMENTO:  
Ing. Emanuele CANTERINO

SEDE LEGALE:  
Via del Rimone, 3  
41010 - Serrigola (BO)

REFERENTE:  
Dott. Giuseppe Caccari

PROGETTAZIONE: **ENERLAND ITALIA**

DATA: **19/08/2022**

SCALA: **1:2000**

FORMATO: **A0**