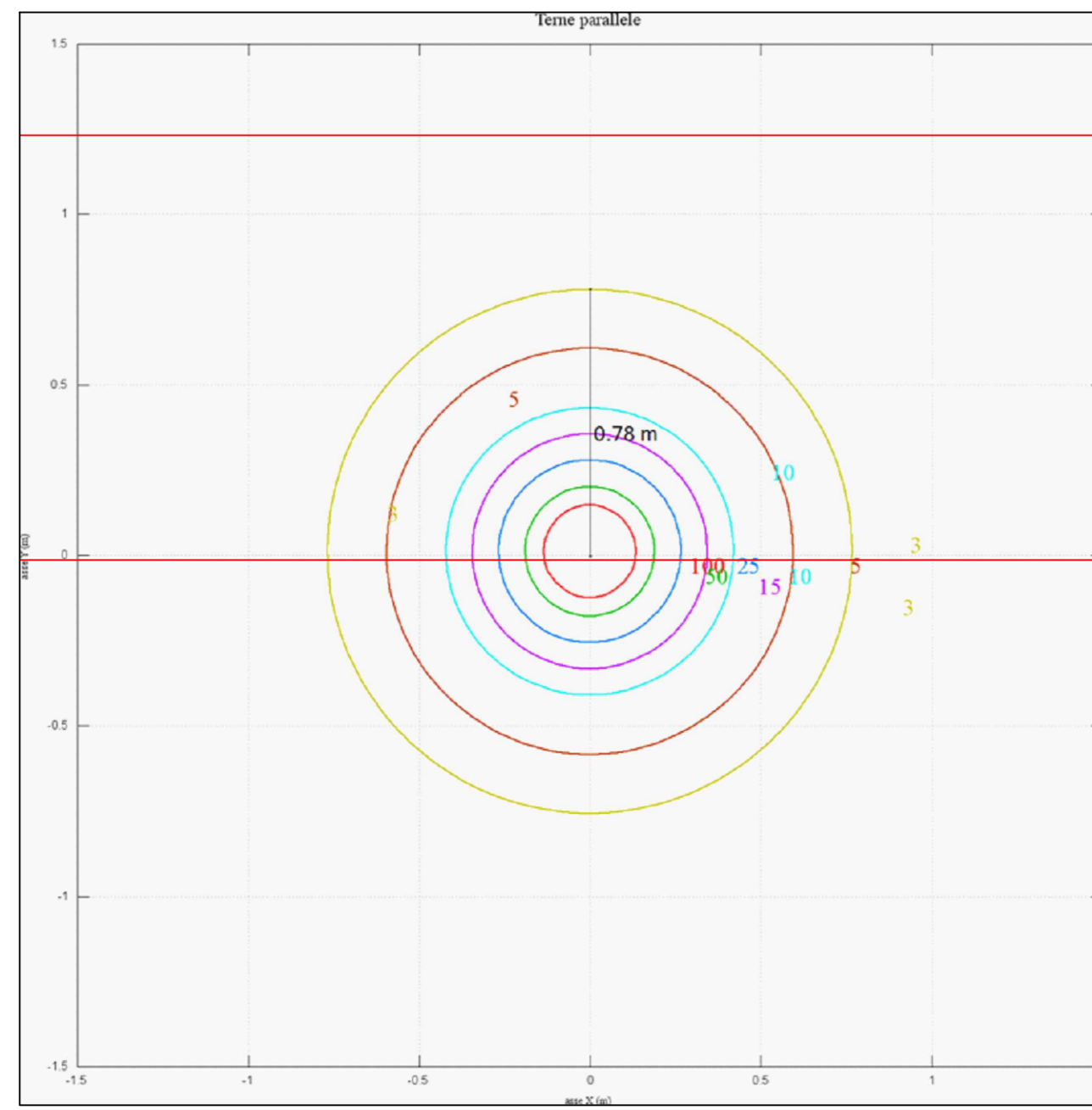
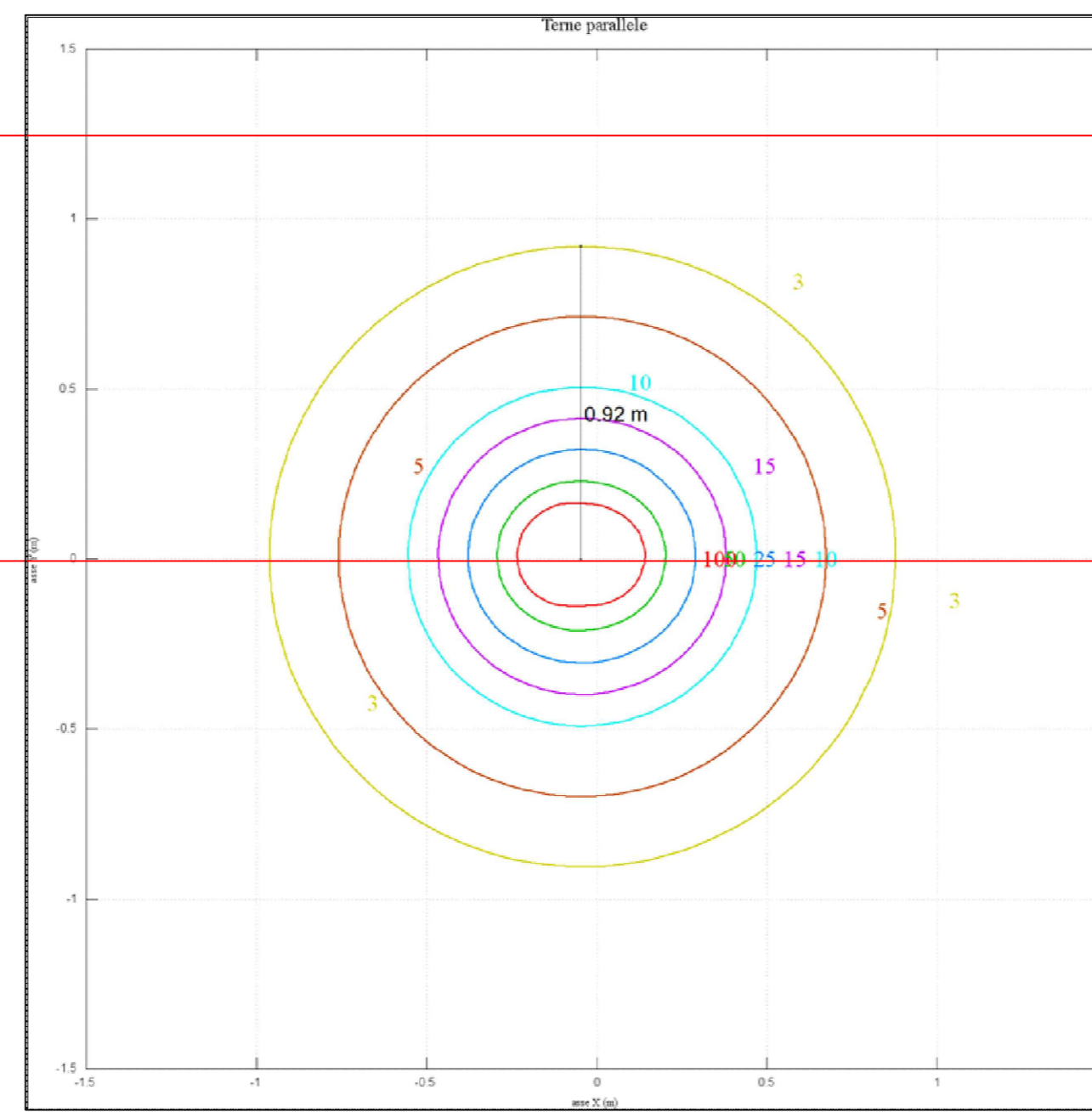


DA INVERTER A  
CABINA DI  
SOTTOCAMPO

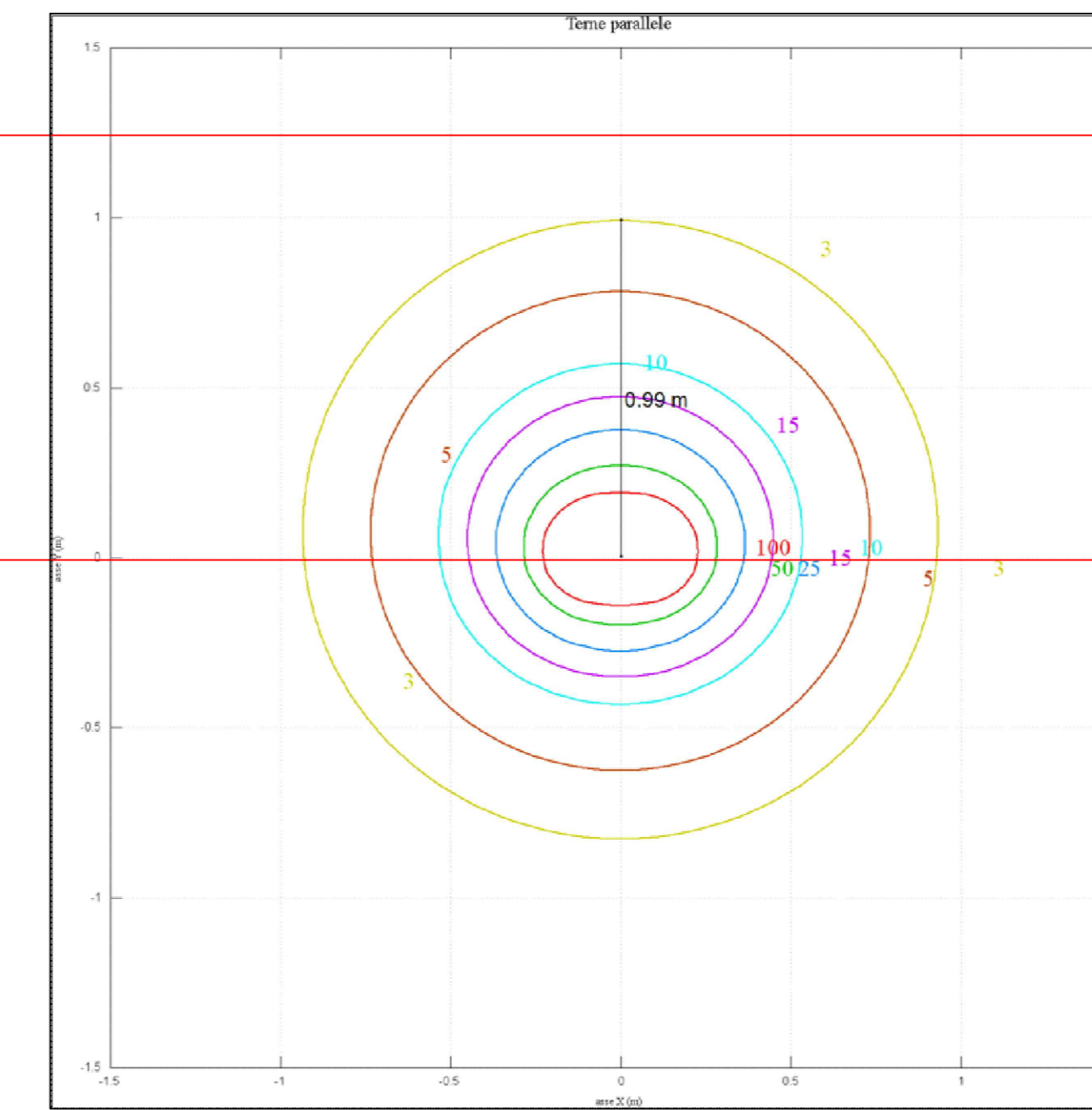
CURVE ISOINDUZIONE - 1 LINEA BT INTERRATA



CURVE ISOINDUZIONE - 2 LINEE BT INTERRATE



CURVE ISOINDUZIONE - 3 LINEE BT INTERRATE



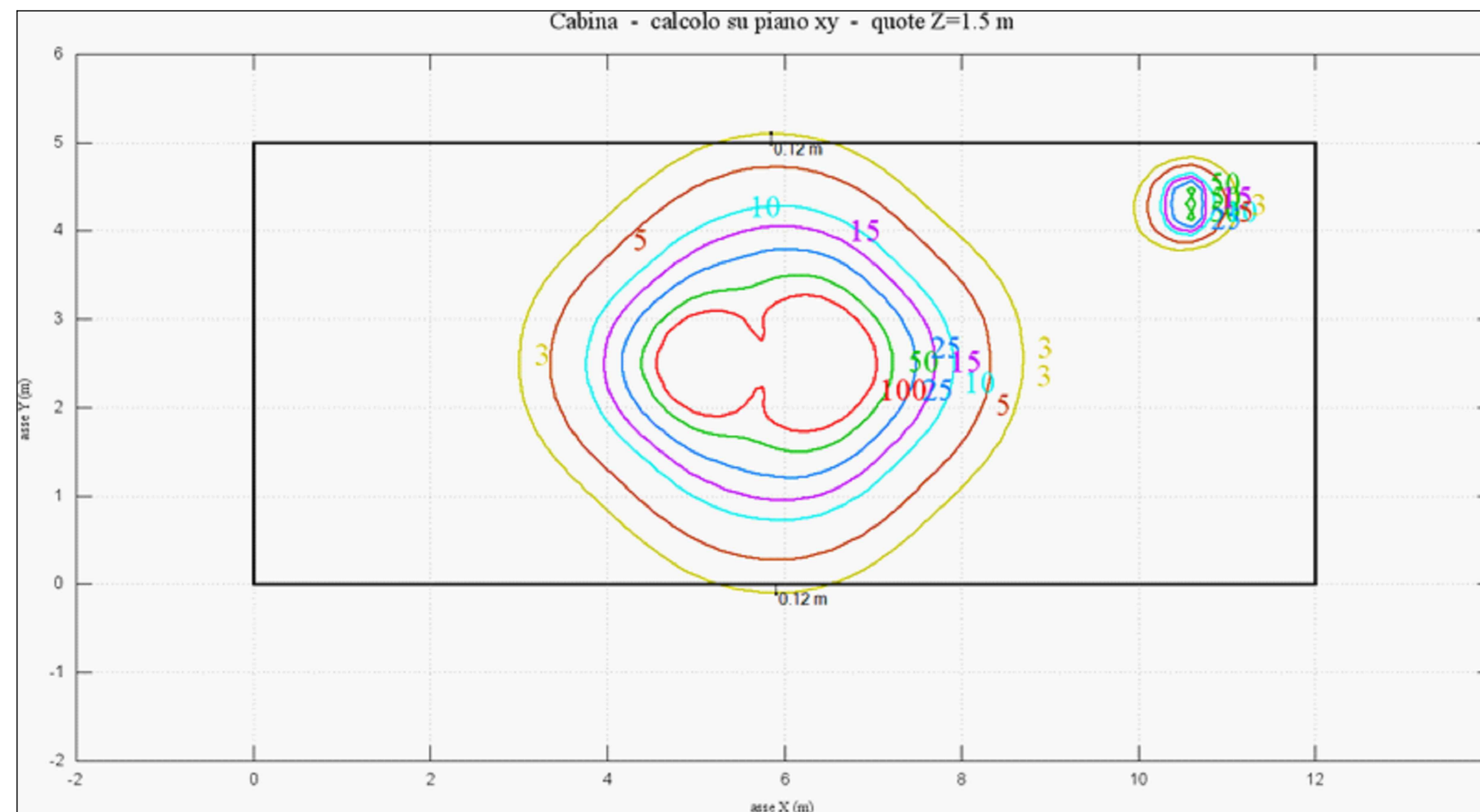
PIANO DI  
CAMPAGNA

PIANO DI  
POSA CAVI

1,2

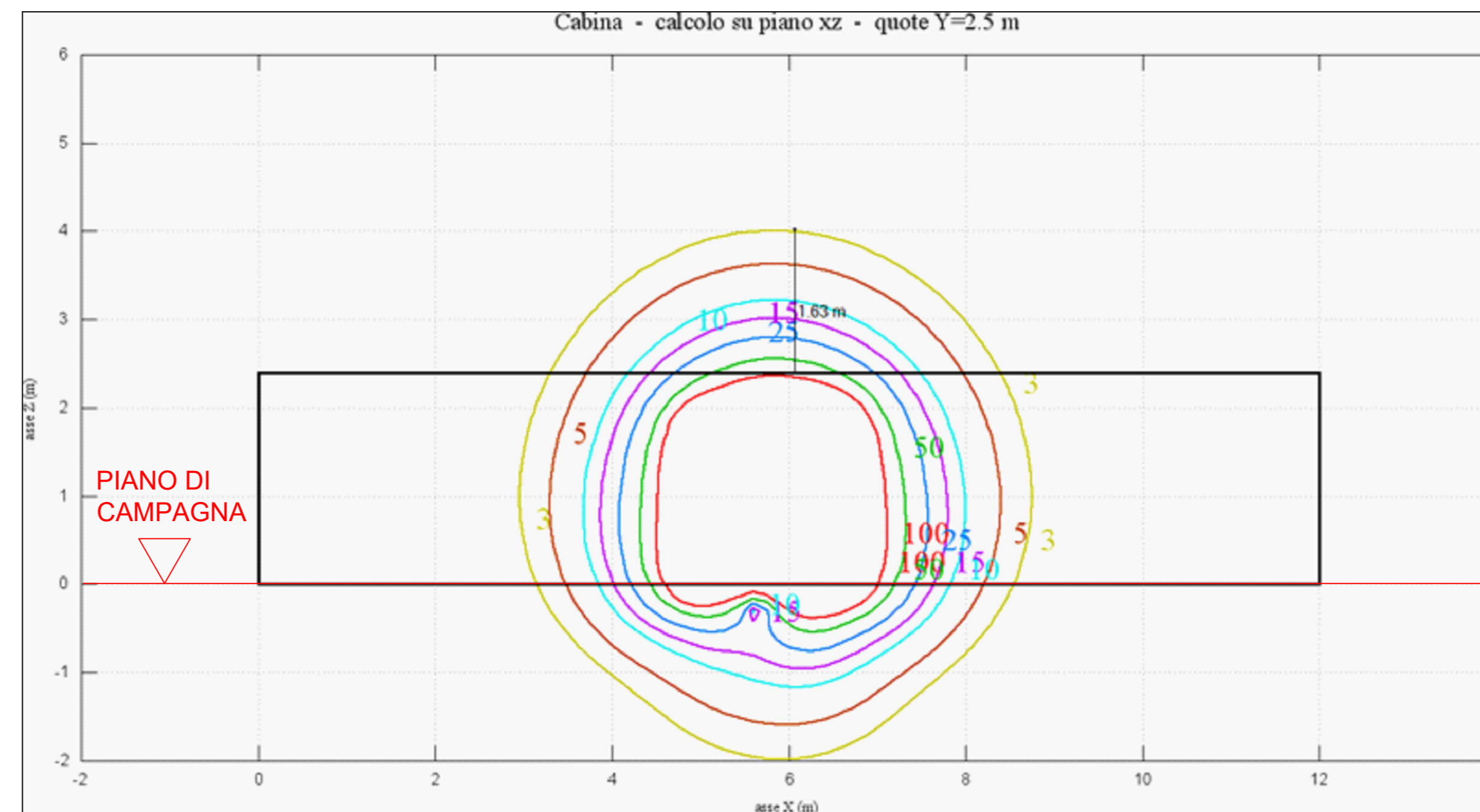
CURVE ISOINDUZIONE CABINA AT  
DI CONSEGNA - VISTA IN PIANTA

Cabina - calcolo su piano xy - quote Z=1.5 m



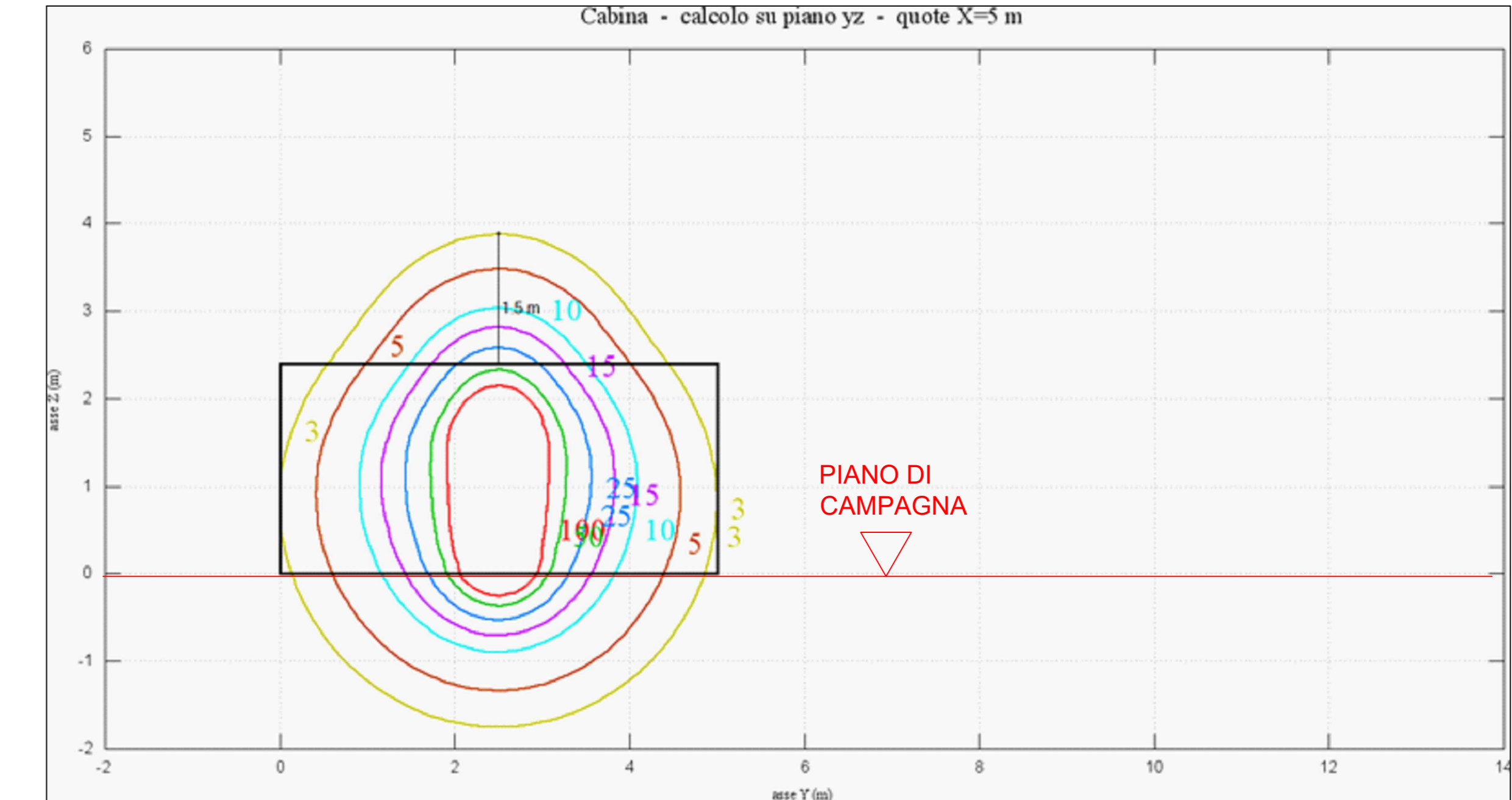
CURVE ISOINDUZIONE CABINA AT DI  
CONSEGNA - PROSPETTO FRONTALE

Cabina - calcolo su piano xz - quote Y=2.5 m



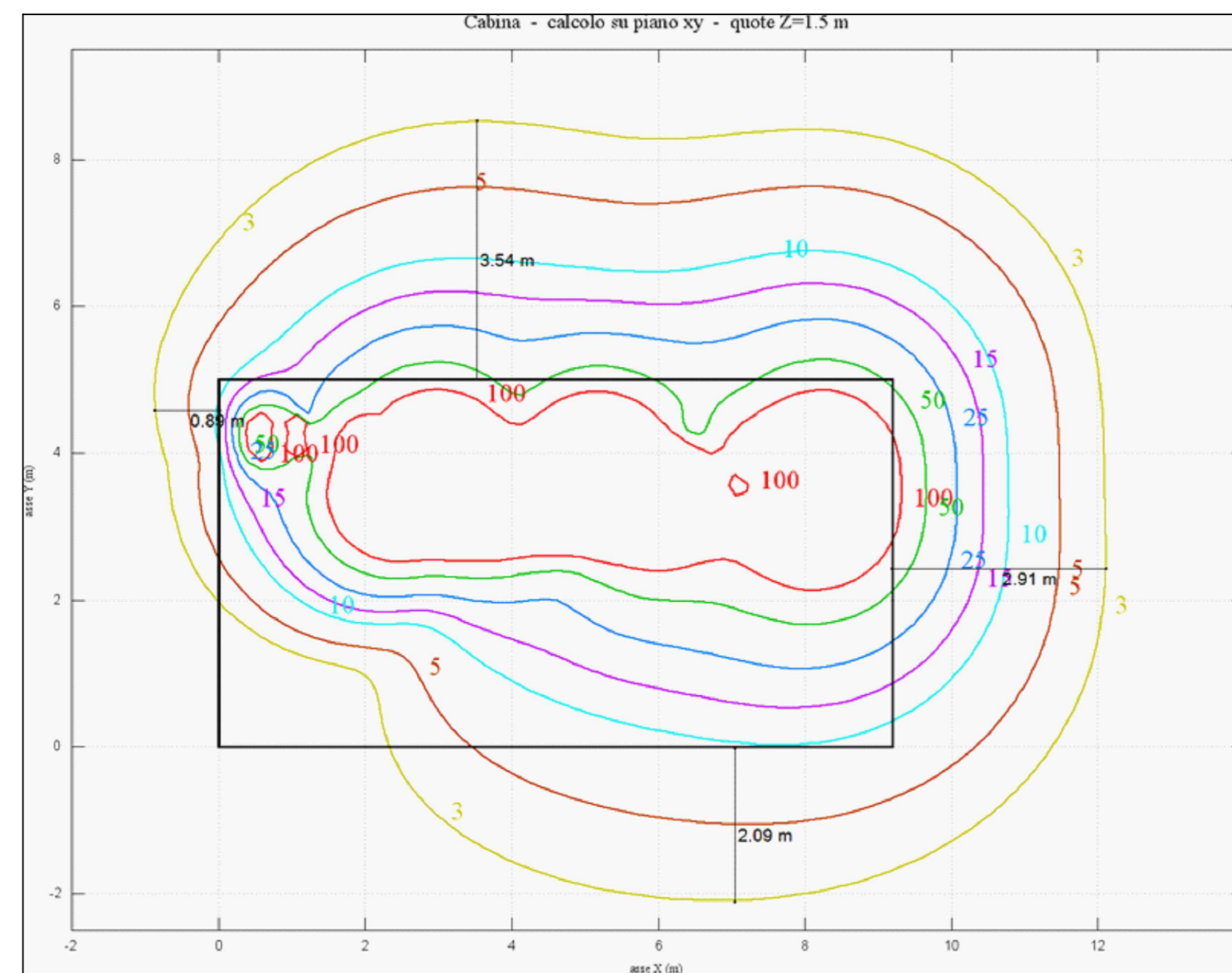
CURVE ISOINDUZIONE CABINA AT DI  
CONSEGNA - PROSPETTO LATERALE

Cabina - calcolo su piano yz - quote X=5 m



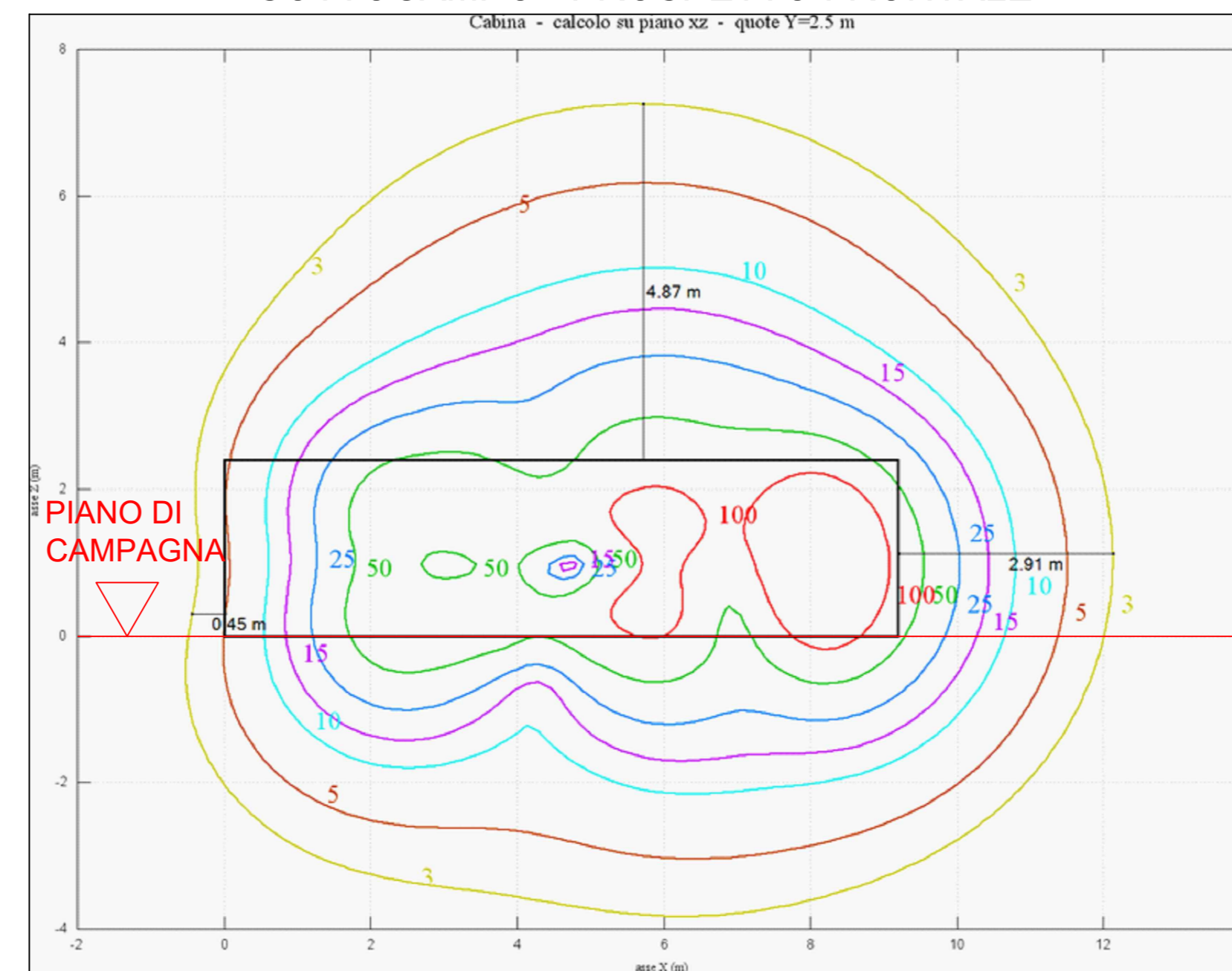
CURVE ISOINDUZIONE CABINA AT/BT DI  
SOTTOCAMPO - VISTA IN PIANTA

Cabina - calcolo su piano xy - quote Z=1.5 m



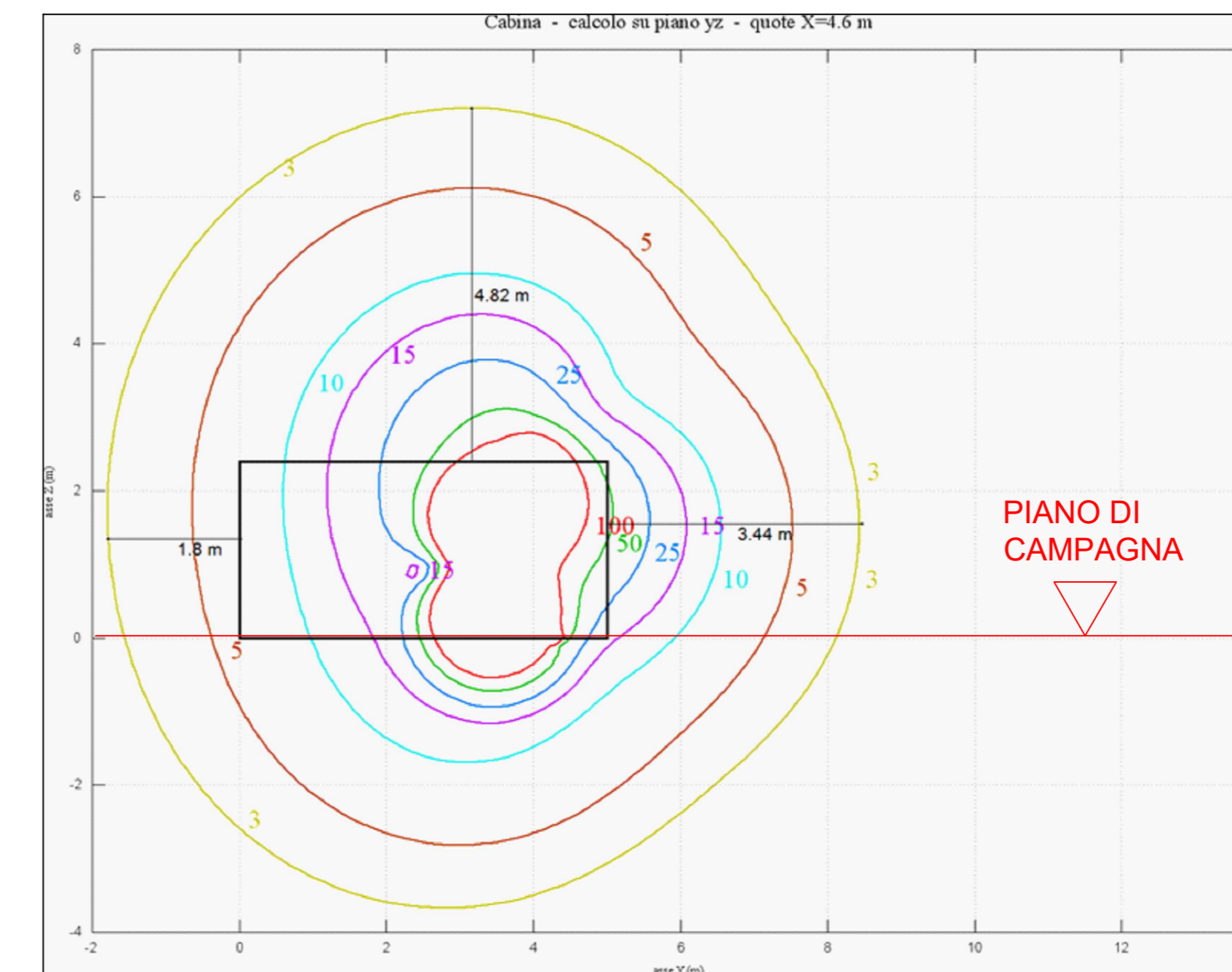
CURVE ISOINDUZIONE CABINA AT/BT DI  
SOTTOCAMPO - PROSPETTO FRONTALE

Cabina - calcolo su piano xz - quote Y=2.5 m



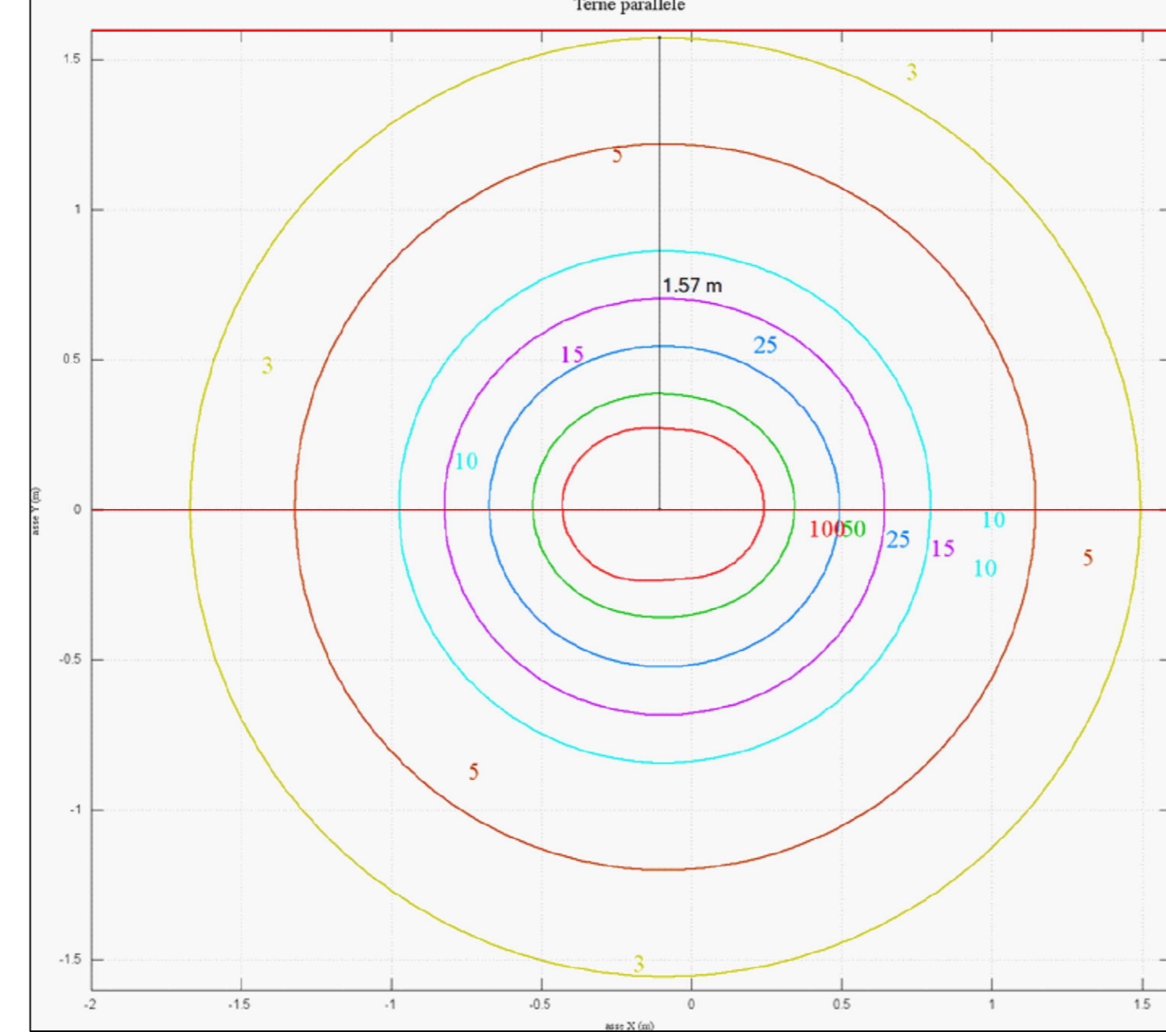
CURVE ISOINDUZIONE CABINA AT/BT DI  
SOTTOCAMPO - PROSPETTO LATERALE

Cabina - calcolo su piano yz - quote X=4.6 m



DA CABINA DI  
CONSEGNA A  
SE TERNA

CURVE ISOINDUZIONE - 2 LINEE AT INTERRATE



PIANO DI  
CAMPAGNA

PIANO DI  
POSA CAVI

1,6

REGIONE SARDEGNA  
Provincia di Nuoro  
COMUNI DI MACOMER e BORORE

Realizzazione di un Parco Agrivoltaco Avanzato  
di potenza nominale pari a 52 MWp  
denominato "MACOMER 5"  
sito nei Comuni di Macomer e Borore (NU)

Località "Badde Petrosa"

OGGETTO		MACS-PDT13	
TAVOLA DEGLI EFFETTI ELETTROMAGNETICI		CODICE ELABORAZIONE	
Data	Revisione	Descrizione	Elaborazione
Agosto 2022	00	Emissioni per procedura di VIA	Dott. G. Quadrio
Verifica		Approvazione	
Ing. E. Canterino		Enerland Italia	
TEAM		PROGETTO	
Ing. Emanuele CANTERINO Dott. Giulio BERTOLLO Dott. Eugenio QUADRIO Dott. Agostino VIGORELLI Dott. Luca CASTAGNETTI Dott. Anna MARIA RUGGI		IMPIANTO AGRIVOLTAICO MACOMER 5	
GRUPPO DI LAVORO:		SEDE LEGALE:	
Dott. Giulio BERTOLLO Dott. Agostino VIGORELLI Dott. Luca CASTAGNETTI Dott. Anna MARIA RUGGI		Via del Rimone, 20 09021 - Macomer (SU)	
PROGETTANTE:		REFERENTE:	
Enerland Italia S.p.A.		Diego Gonzalez Caceres	
PROGETTAZIONE:		DATA:	
Ing. Emanuele CANTERINO		12/08/2022	
FIRMA:		SCALA:	
Ing. Emanuele CANTERINO		FORMATO:	
		A0	