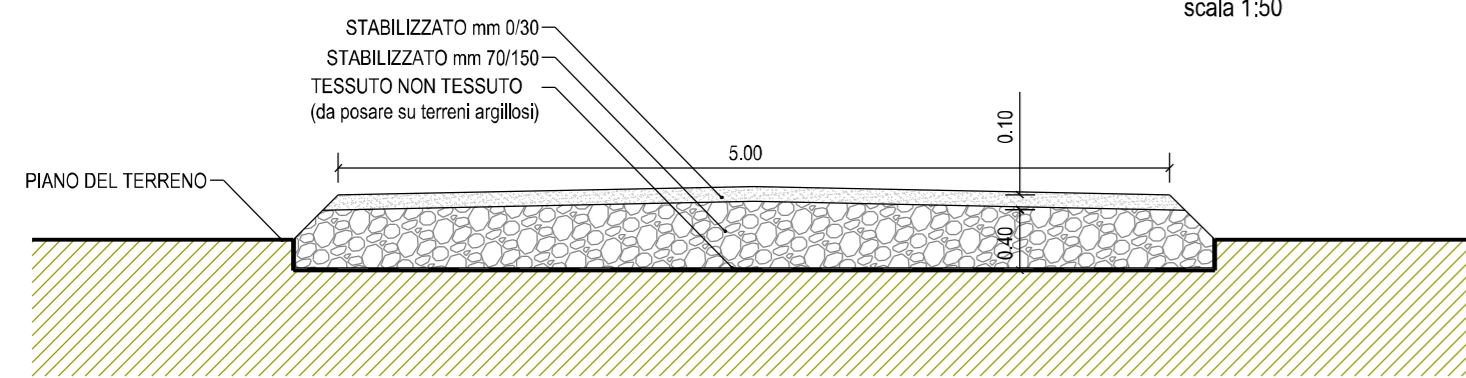
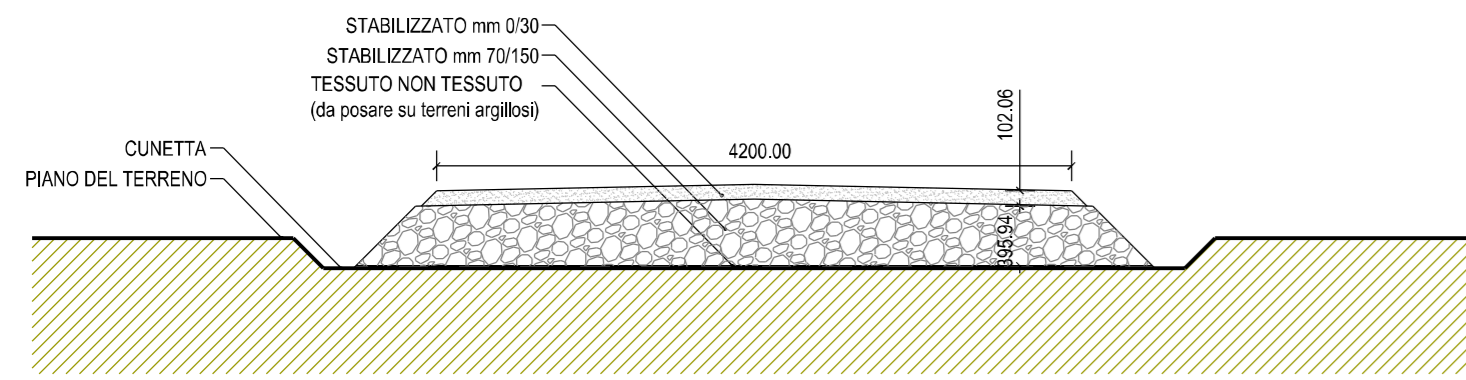


NUOVE STRADE
(IN FASE DI CANTIERE MONTAGGIO TORRI)

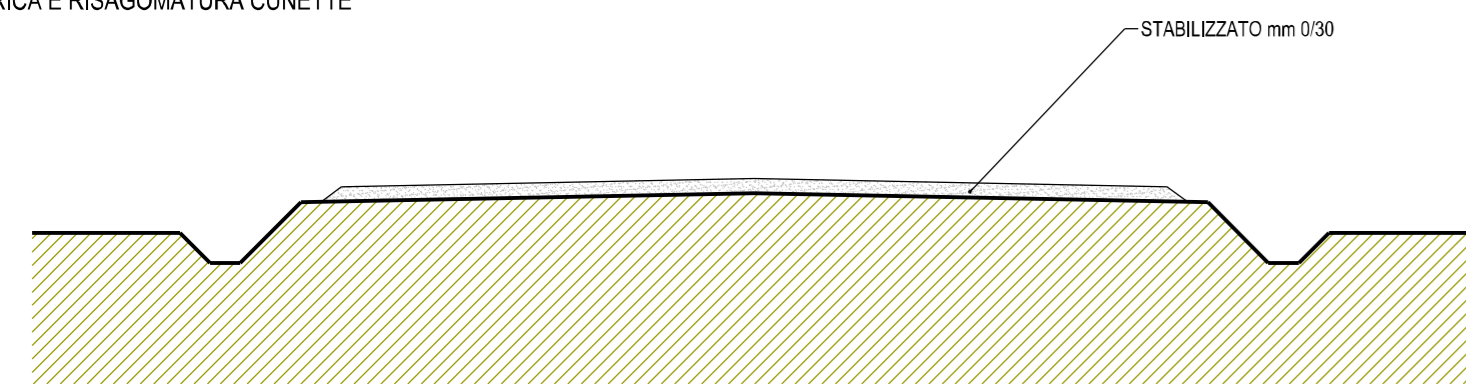
TIPOLOGIA VIABILITA'
scala 1:50



NUOVE STRADE
(POST CANTIERE MONTAGGIO TORRI)



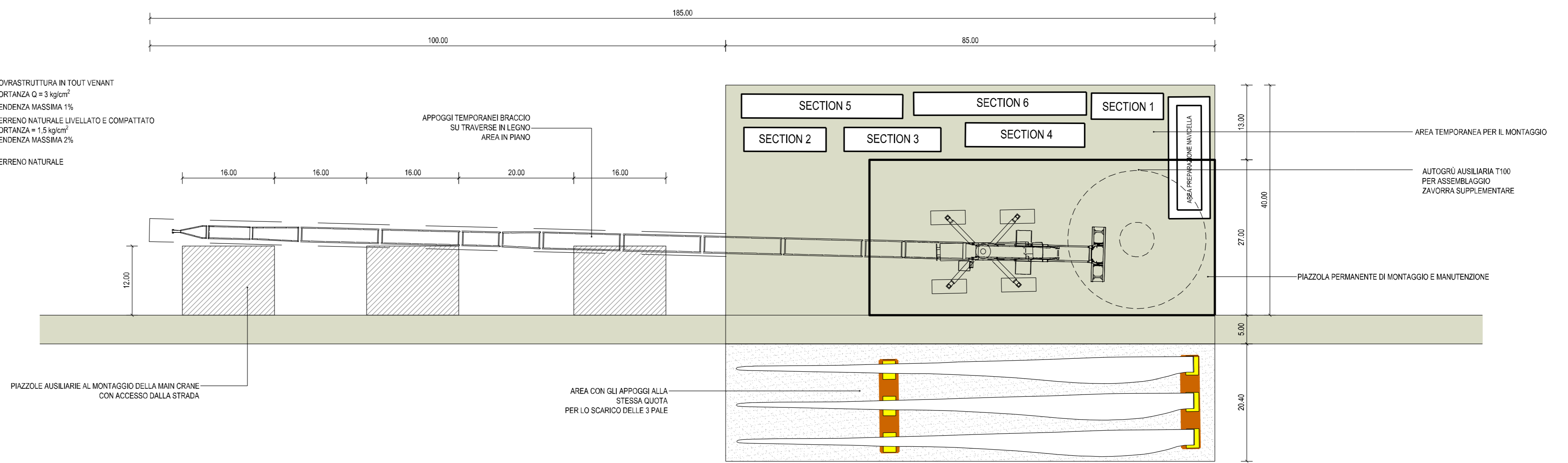
STRADE ESISTENTI
RICARICA E RISAGOMATURA CUNETTE



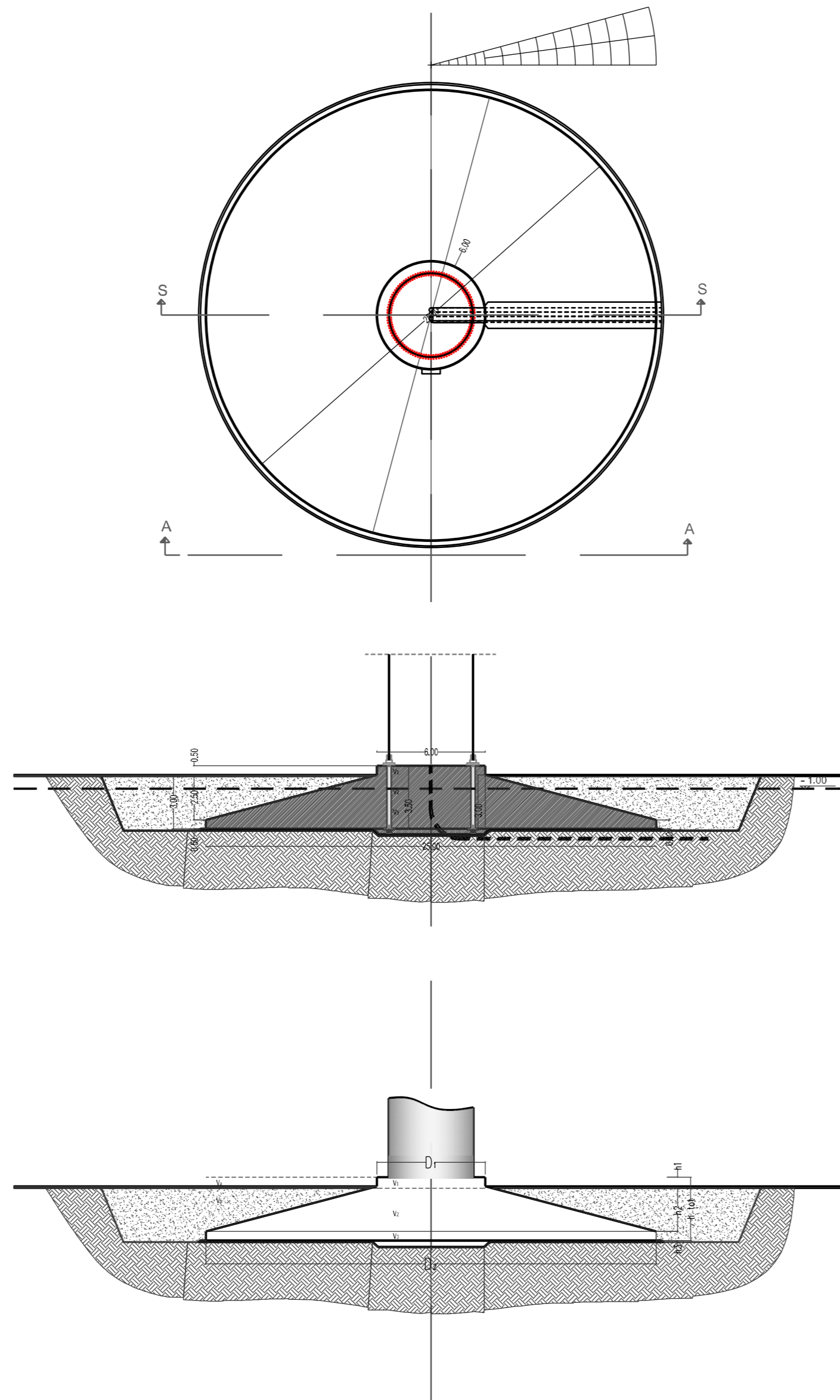
REQUISITI TECNICI	UNITA' DI MISURA	VALORE
LARGHEZZA MINIMA DELLE VIE DI ACCESSO (STRADE DRETTE)	m	5.00
RAGGIO DI CURVATURA MINIMO DELLE VIE DI ACCESSO	m	45.00
RAGGIO LONGITUDINALE MINIMO DELLE VIE DI ACCESSO	m	200.00
PENDENZA LONGITUDINALE MASSIMA DELLE VIE DI ACCESSO	gradi	8
PENDENZA TRASVERSALE MASSIMA DELLE VIE DI ACCESSO	gradi	2
CARICO MASSIMO PER ASSE DELLE VIE DI ACCESSO	t	15

PIAZZOLA DI MONTAGGIO
scala 1:500

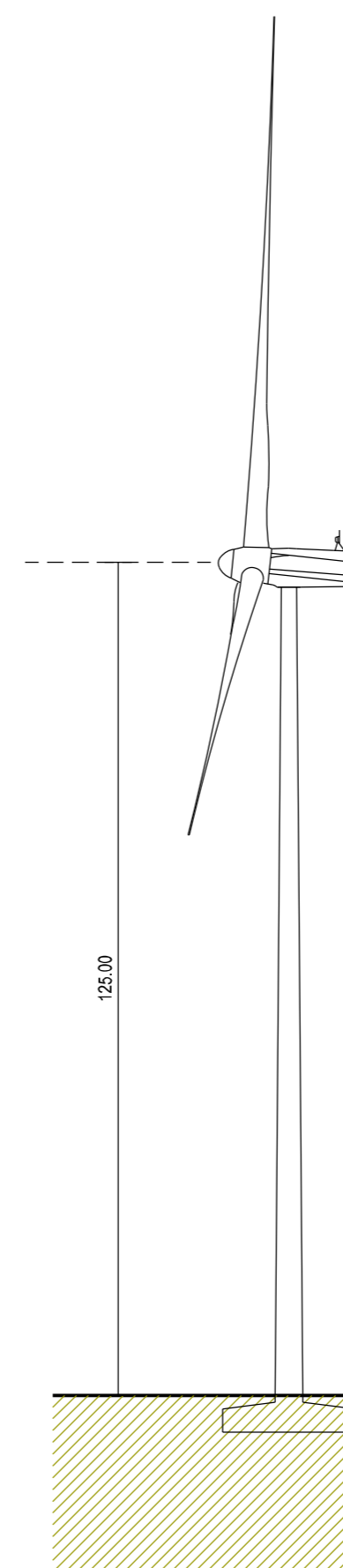
- SOVRASTRUTTURA IN TOUT VENANT
PORTANZA Q = 3 kg/cm²
- PENDENZA MASSIMA 1%
- TERRENO NATURALE LIVELLATO E COMPATTATO
PORTANZA = 1.5 kg/cm²
PENDENZA MASSIMA 2%
- TERRENO NATURALE



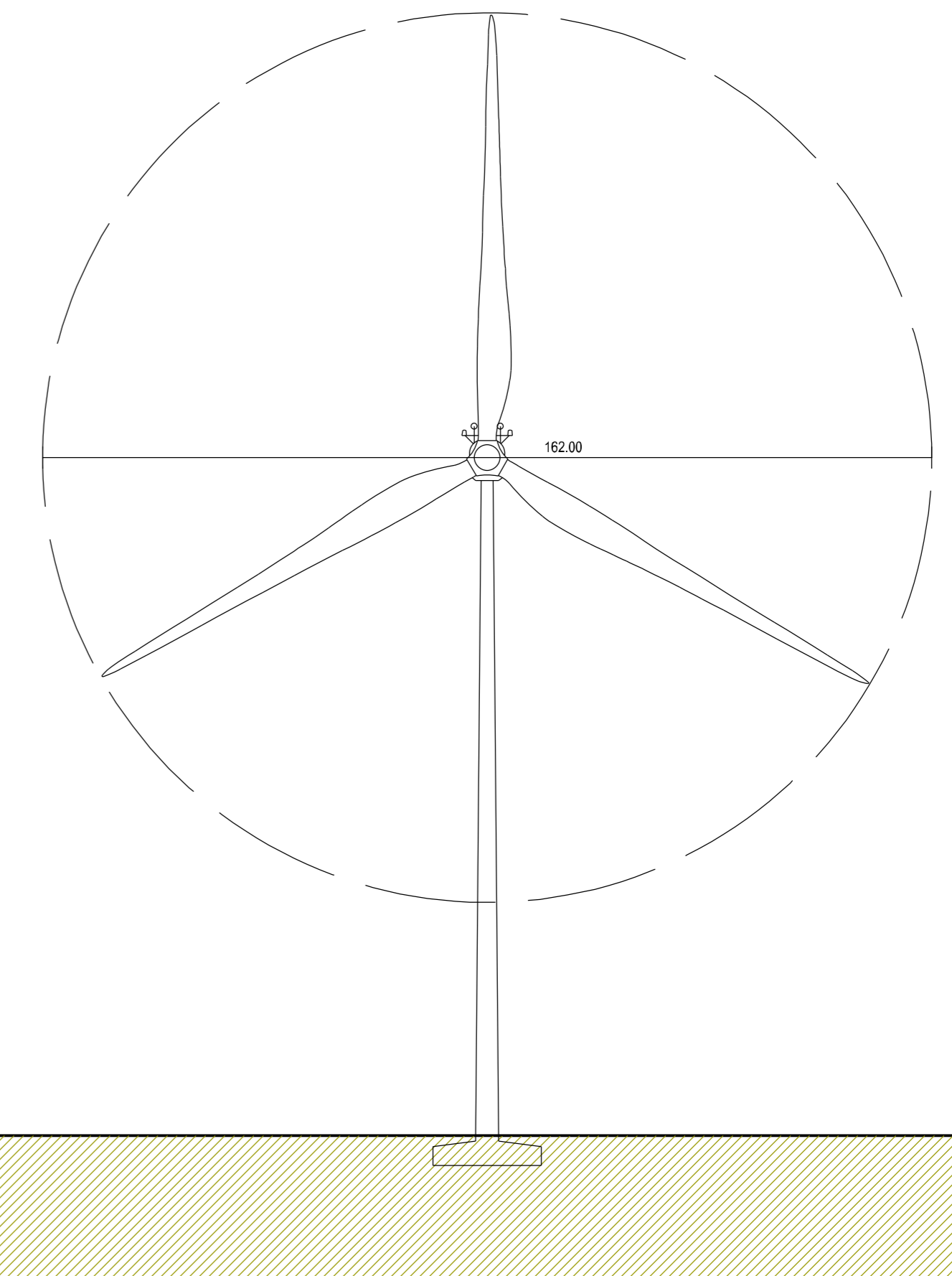
PARTICOLARE FONDAZIONE
scala 1:25



AEROGENERATORE - VISTA LATERALE
scala 1:1.000



AEROGENERATORE - VISTA FRONTALE
scala 1:1.000



Regione Autonoma
della Sardegna



Comune di Ittiri



Comune di Bessude



Committente:

Mistral Wind Srl

Mistral Wind Srl
Via Sardegna, 40
00187 Roma
P.IVA/C.F. 16181131000

Titolo del Progetto:

Parco Eolico
MISTRAL
sito nel Comune di Ittiri e nel Comune di Bessude

Documento:

PROGETTO OPERE CIVILI
PARTICOLARI COSTRUTTIVI - VIABILITA' - PIAZZOLE

N. Documento:

IT-VesMis-CLP-CW-CD-DW-13.01-Rev.0

STUDIO DI PROGETTAZIONE
ING. MAURIZIO CONTU

Progettista:

Ing. Maurizio Contu



Via Portofino, 33
09124 Cagliari (CA)
Tel. +39 070 4511580
Mob. +39 3388487648
e-mail: contumaurizio@gmail.com

Rev	Data Revisione	Descrizione	Redatto	Controllato	Approvato
00	10.05.2022	prima emissione			