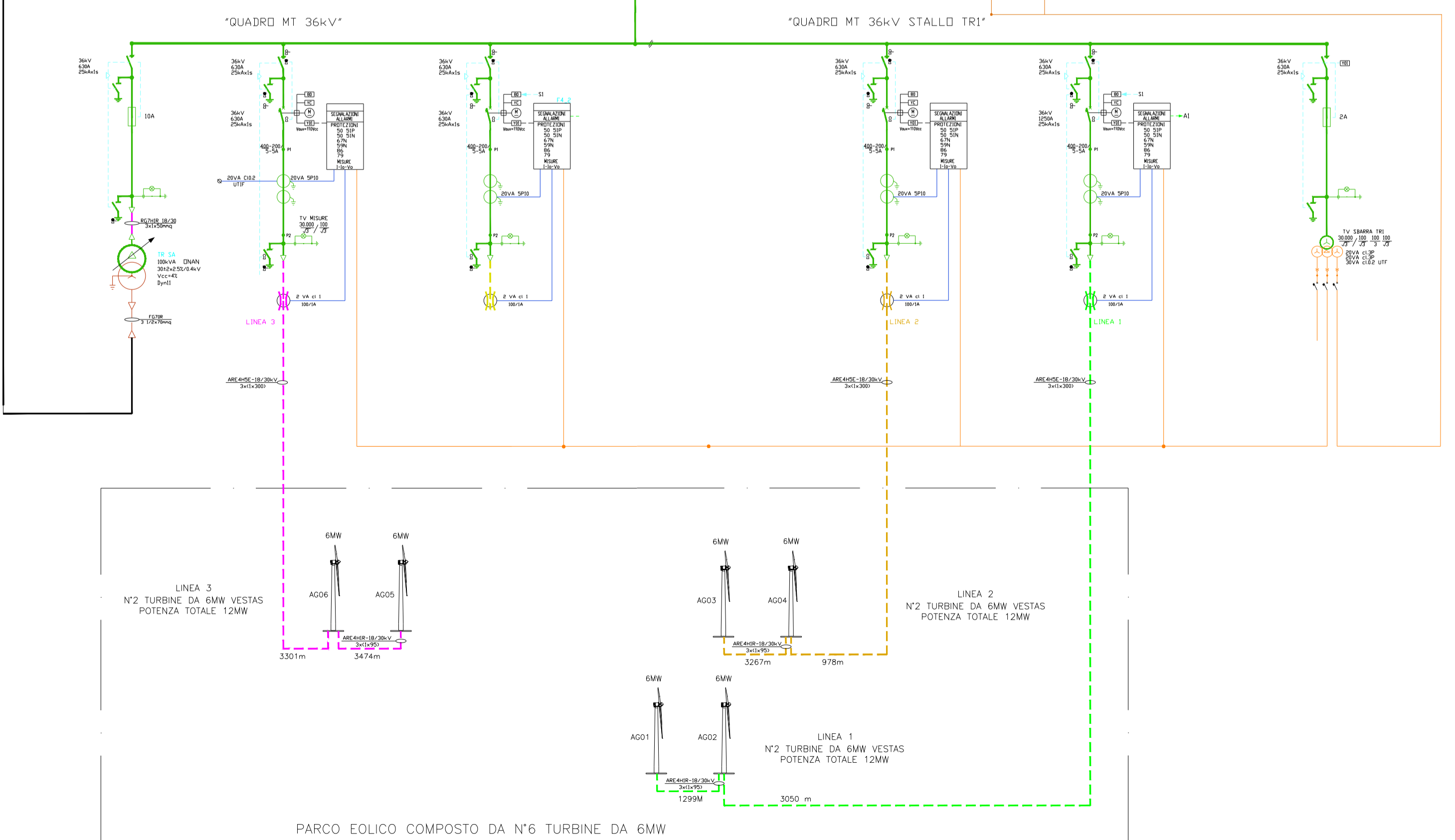
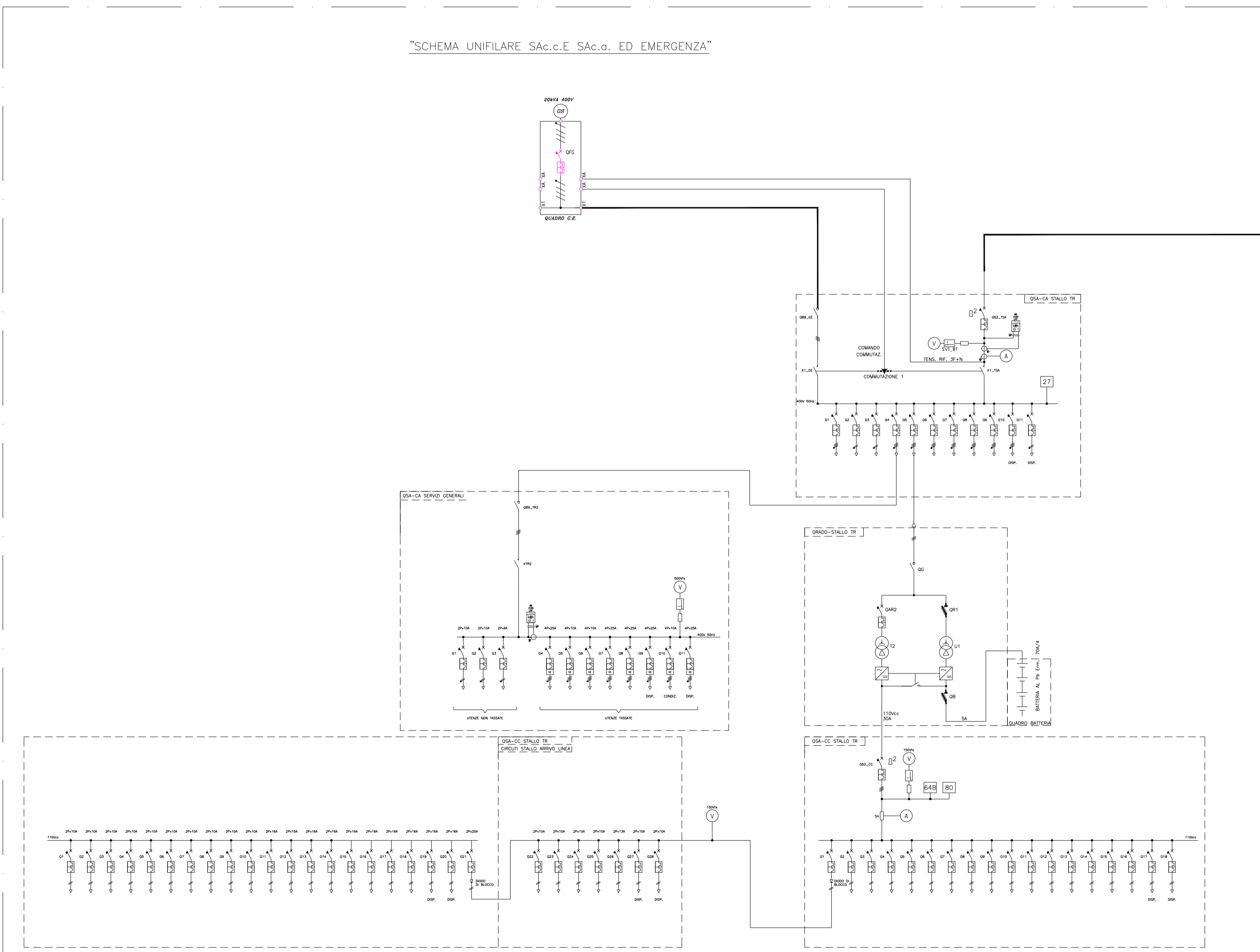


LEGGENDA

IEC	ANSI	DESCRIZIONE	IEC	ANSI	DESCRIZIONE
⊗		TRASFORMAZIONE DI POTENZA CON COMANDO SOTTO SPINCO	⊗	871	RELAY SEZIONALE TRASFORMAZIONE
⊗	26	RELAZIONE DI SOVRATEMPERATURA	⊗	871	RELAY SEZIONALE TRASFORMAZIONE
⊗	27	RELAY DI MINIMA TENSIONE	⊗	90	REGOLATORE DI TENSIONE
⊗	28A	TENDEMPERATURE OLIO	⊗	99	RELAY LIVELLO OLIO
⊗	49	MANOVA TERMICA	⊗	79	RELAY RICHIEDURA
⊗	50	RELAY CORRENTE DI CORRO CARICO	⊗	97	RELAY BUCHHOLZ
⊗	50N	RELAY DI SOVRACORRENTE NEL NEUTRO	⊗		CHAVE LIBERA AD APPARECCHIATURA CHIUSA
⊗	51	RELAY DI SOVRACORRENTE NEL NEUTRO	⊗		CHAVE LIBERA AD APPARECCHIATURA APERTA
⊗	51N	RELAY DI SOVRACORRENTE NEL NEUTRO	⊗		SYSTEM AT 10KV
⊗	59	RELAY DI SOVRACORRENTE	⊗		SYSTEM AT 30KV
⊗	59N	RELAY DI SOVRACORRENTE	⊗		SYSTEM AT 10KV
⊗	63	AVVOLTA DI SICUREZZA FILELTO PRESSIONE	⊗		SEGNALE DI MISURA AL. GRTN
⊗	63N	AVVOLTA DI SICUREZZA FILELTO PRESSIONE	⊗		SEGNALE DI MISURA AL. GRTN
⊗	67N	RELAY SEZIONALE DI TERRA	⊗		SYSTEM BT SENZO AUSILIARI
⊗	74C	RELAY FLUSSO OLIO	⊗		VOLTMETRICHE
⊗	81HF	RELAY DI SOVRAFREQUENZA	⊗		AMPERMETRICHE
⊗	81LF	RELAY SOTTOFREQUENZA	⊗		INTERDIZIONE PROTEZIONI
⊗	86	RELAY DI RILSCIO	⊗		SEGNALAZIONE SCATVALVAM
P		POTENZA ATTIVA	I		CORRENTE
Q		POTENZA REATTIVA	Io		CORRENTE IMPOLOARE
S		POTENZA APPARENTE	cosφ		FAZIONE DI POTENZA
			W/V/ADN		MISURA DI ENERGIA ATTIVA/REATTIVA

NOTA: LE LUNGHEZZE INDICATE TRA GLI AEROGENERATORI SI RIFERISCONO ALLA TRINCEA PER POSA CAVI.



REGIONE SARDEGNA

COMUNE DI ITTIRI

COMUNE DI BESSUDE

PROVINCIA DI SASSARI

Progetto definitivo per la realizzazione di un parco eolico da 36 MW nei Comuni di Ittiri e Bessude (SS) con opere di connessione nel Comune di Ittiri (SS)

Proponente: **Mistral Wind Srl**
Via Sardegna, 40
05187 Roma
P.IVA/C.F. 16181131001

Progettazione: **INSE** (Ing. Francesco Di Masi)
Viale Michelangelo, 71
80129 Napoli
TEL. 081 579 7998
mail: tecnico.inse@gmail.com

Elaborato: **Schema unifilare stazione 30/150 kV**

01	Giugno 2022	INSERIMENTO PROPONENTE INFRASTRUTTURE S.P.A.	INSE s.r.l.	F. Di Masi	Mistral Wind Srl
00	Febbraio 2022	PRIMA EMISSIONE	INSE s.r.l.	F. Di Masi	Mistral Wind Srl
Rev.	Data	Oggetto della revisione	Elaborato	Verificato	Approvato

Scala: 1:200

Codice Pratica: **S231** Codice Elaborato: **IT-VestItt-Cip-EW-DW-07**