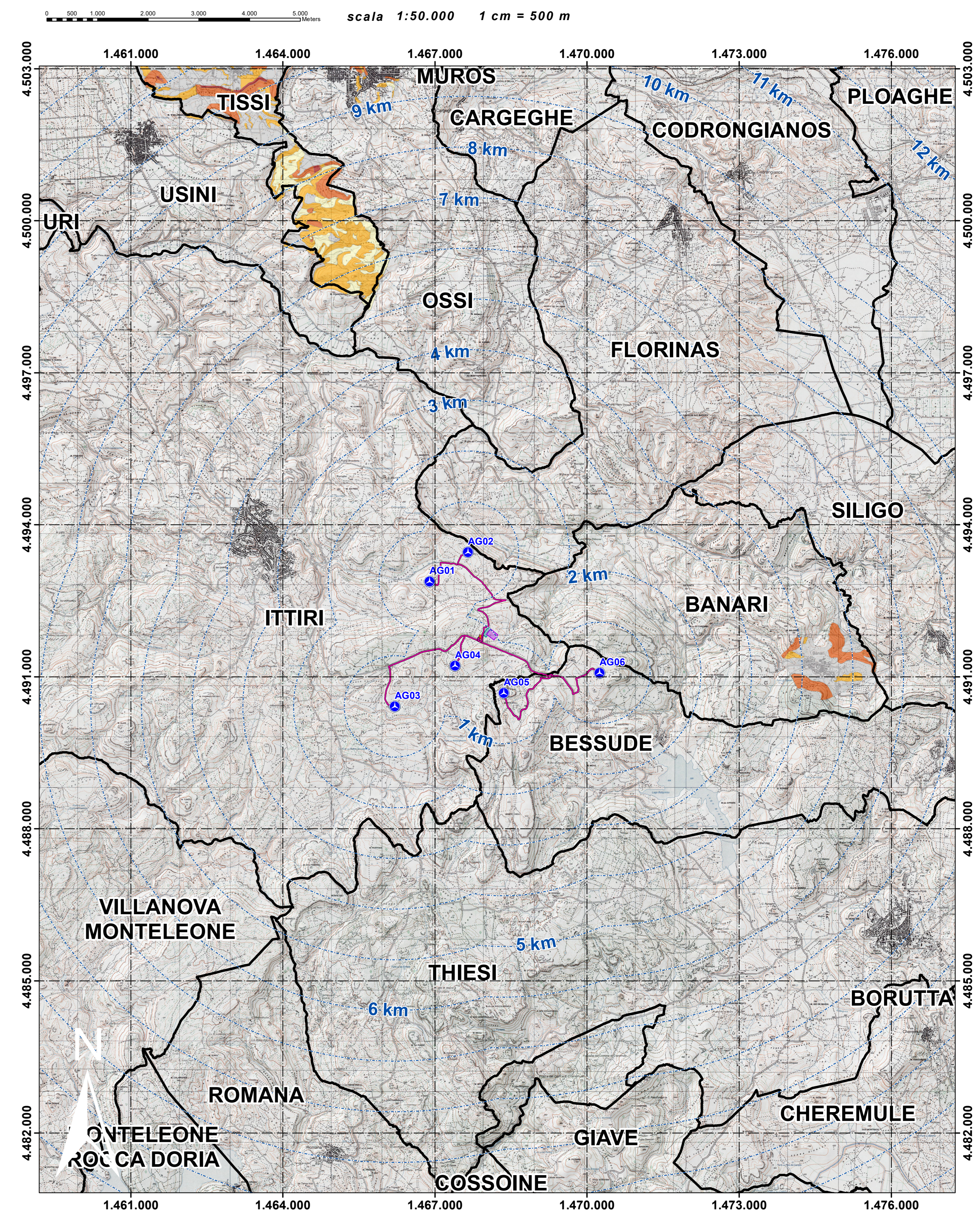
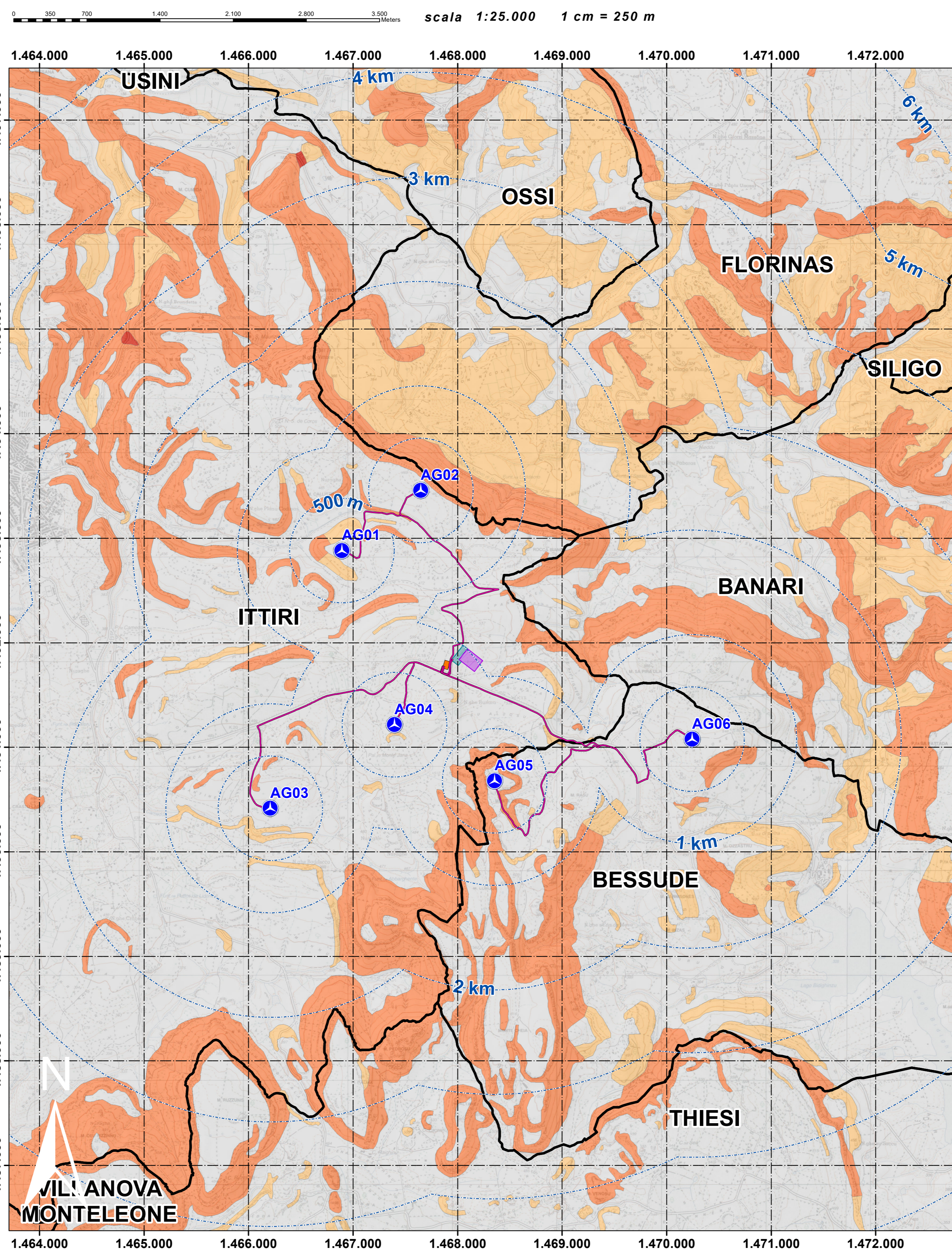
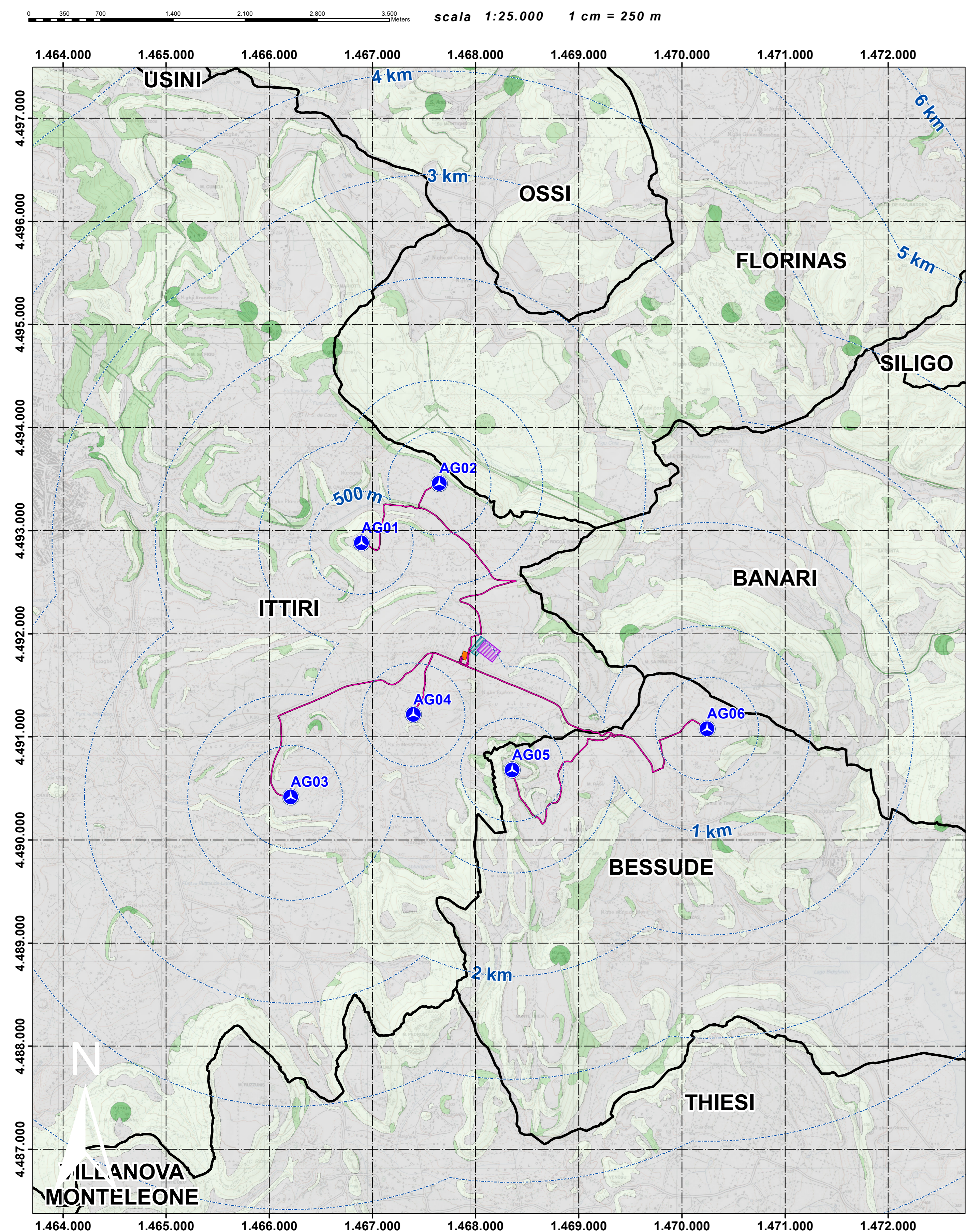


Rischio Geomorfologico Rev. 42 (Rischio Frana PAI)

Pericolo Geomorfologico Rev. 42 (Pericolo Frana PAI)

Art.8 Hg V.09 (Pericolo Frana PAI Art.8)



Rischio Geomorfologico Rev. 42 (Rischio Frana PAI)

- Rg0
- Rg1
- Rg2
- Rg3
- Rg4
- V

Pericolo Geomorfologico Rev. 42 (Pericolo Frana PAI)

- Hg0
- Hg1
- Hg2
- Hg3
- Hg4

Art.8 Hg V.09 (Pericolo Frana PAI Art.8)

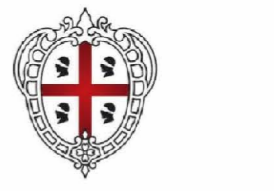


- Hg0
- Hg1
- Hg2
- Hg3
- Hg4

Legenda

- Buffer distanze da area di progetto
- WTG
- Cavidotto MT
- Stepup
- SE Stazione Terna esistente
- Stazione di ampliamento
- Confini comunali



Link Sardegna Geoportale - PAI

  					
Regione Autonoma di Sardegna Regione Autonoma della Sardegna Comune di Ittiri Comune di Bessude					
Committente: Mistral Wind Energy Srl Via Sardegna, 40 00187 Roma P.IVA/C.F. 16181131000					
Titolo del Progetto: Parco Eolico Mistral sito nei Comuni di Ittiri e Bessude					
Documento: Inquadramento su PAI					
N. Documento: IT-VesMis-CLP-ENV-PGT-009					
Progettista: Dott. Ing. Bruno Manca Dott. ssa Ing. Silvia Esana Dott. Giulio Casu Dott. Ing. Luca Salvadori					
Rev	Data Revisione	Descrizione	Redatto	Controllato	Approvato
00	Giugno 2022				