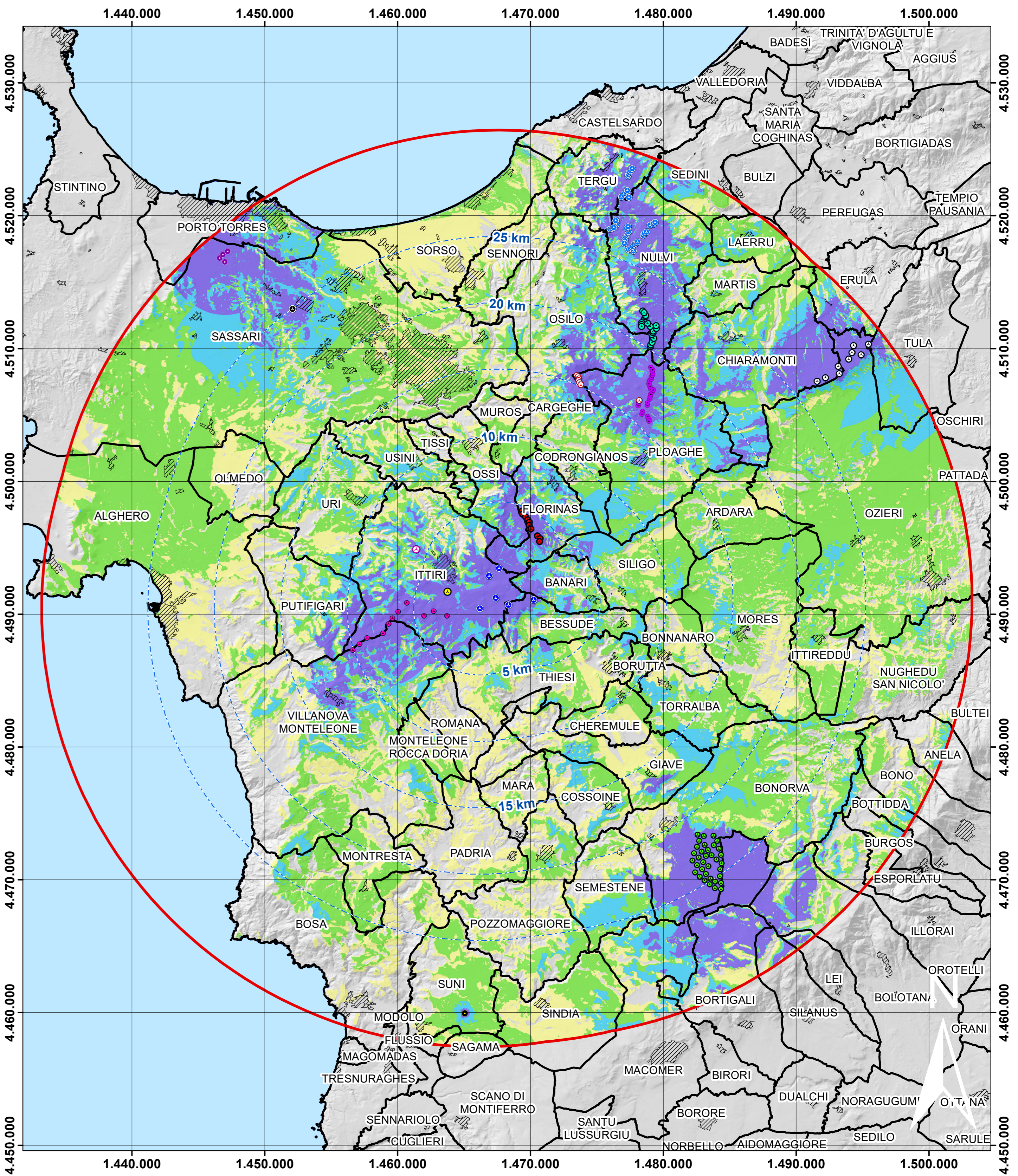
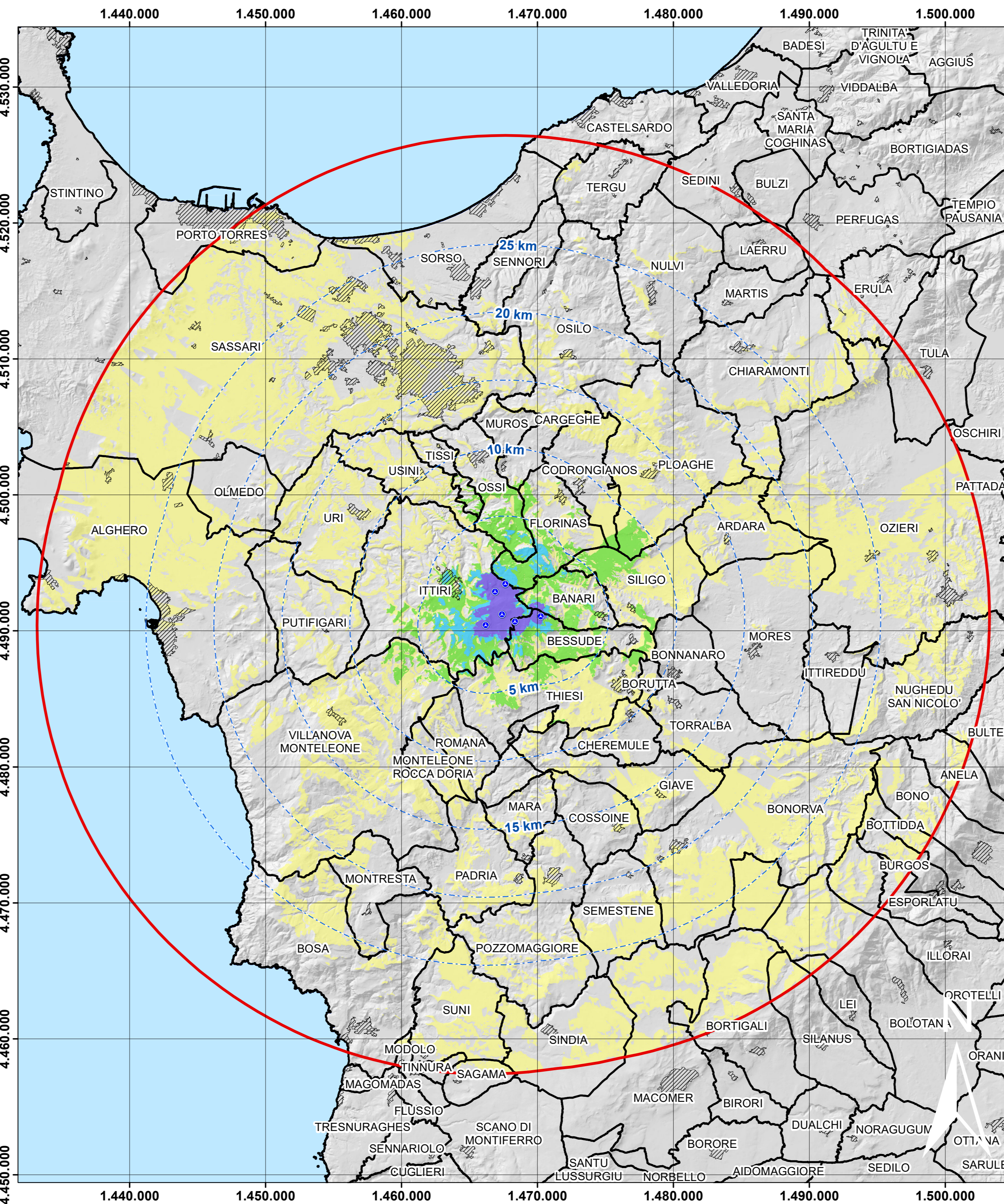
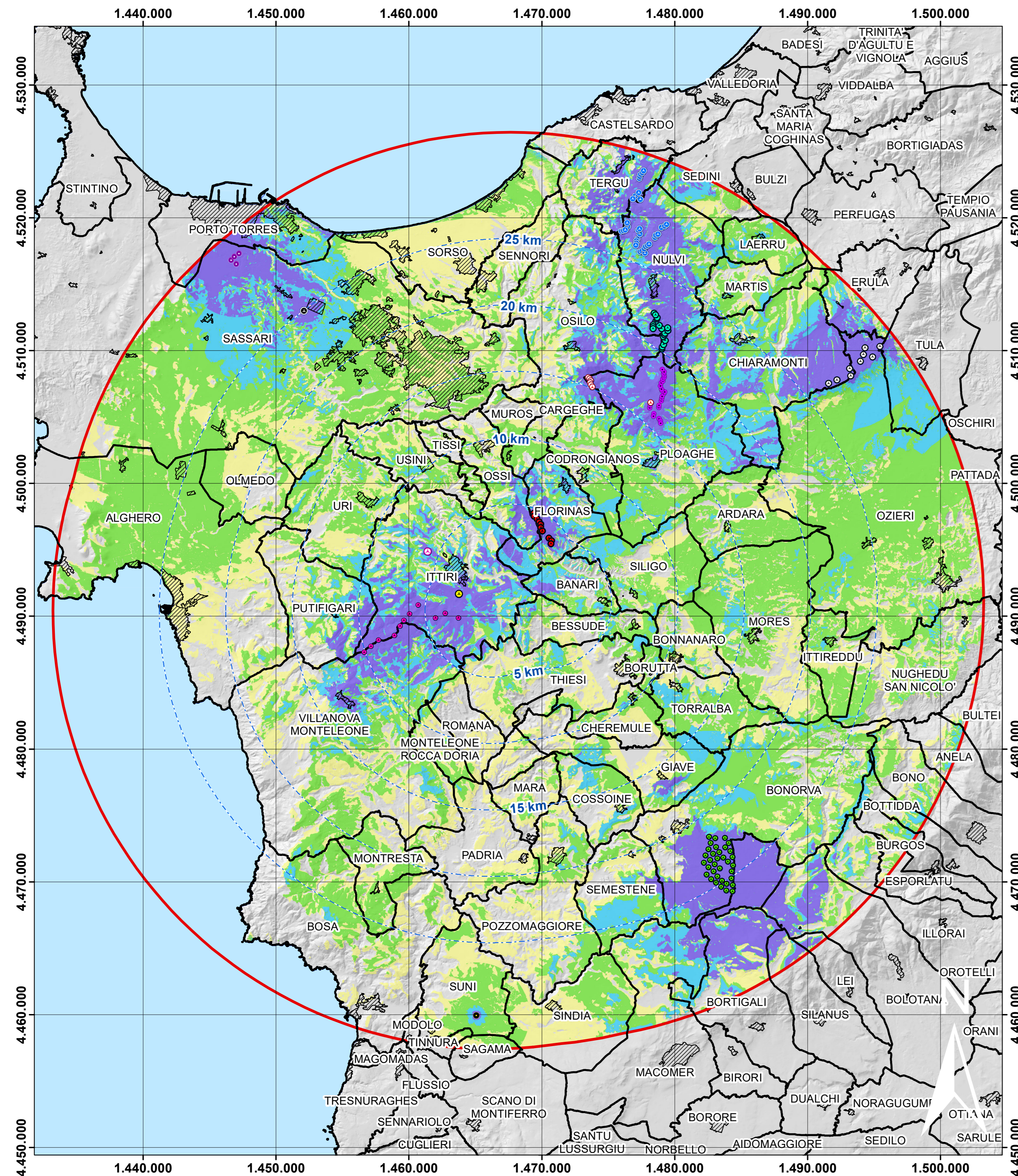


Stato attuale (qualora si realizzassero tutti gli impianti in istruttoria)
Precisione DTM:10m

Stato di progetto (solo parco in progetto)
Precisione DTM:10m

Cumulativa
Precisione DTM:10m

scala 1:200.000 1 cm = 2.000 m



Legenda

- Buffer 30km
- Buffer distanze da area di progetto
- WTG progetto

Parchi eolici esistenti o in istruttoria




- Alas-in istruttoria-11WTG-D=170m-H=115m-SG170
- Bonorva-esistente-35 WTG-D=90 m-H=80 m-Vestas V90-2MW
- Florinas-esistente-10 WTG-D=80 m-H=78 m-Gamesa G80
- ISCHINDITTA-in istruttoria-9 WTG-D=150m-H=105m-Vestas V150
- Ittiri Giundali-In istruttoria-1WTG-D=61m-H=69-EWT DW61
- Ittiri Ros de Porru-In istruttoria-1WTG-D=61m-H=70-EWT DW61
- Nulvi-Tergu-esistente-54 WTG-D=52 m-H=49 m-Vestas V52
- Nulvi-Tergu-esistente-54 WTG-D=52 m-H=55 m-Vestas V52
- Ploaghe-esistente-32 WTG-D=52 m-H=49 m-Vestas V52
- Ploaghe-esistente-32 WTG-D=52 m-H=55 m-Vestas V52
- SS-Truncu Reale-in istruttoria-2-D=112,5 m-H=140 m-VENSYS 2.5 MW Classe IIIa
- Sassari-VIA positiva-4 WTG-D=112 m-H=119 m-Vestas V112
- Suni-in istruttoria-1 WTG-D=61m-H=84m-EWT DW61

- Confini comunali
- Centri urbani
- Mare

Indice di visibilità zenitale I_z

- I_a=0 (Impatto nullo)
- 0<I_a<0,15 (Impatto debole)
- 0,15<I_a<0,5 (Impatto moderato)
- 0,5<I_a<1 (Impatto forte)
- I_a>1 (Impatto rilevante)

Indice di visione zenitale I _z	Classe	Stato attuale (159 WTG)		Stato di progetto (6 WTG)		Cumulativo (165 WTG)	
		Kmq	Incidenza su sup tot (%)	Kmq	Incidenza su sup tot (%)	Kmq	Incidenza su sup tot (%)
I _z =0	Impatto nullo	746,8	21,92%	2112,3	62,00%	686,8	20,16%
0<I _z <0,15	Impatto debole	757,8	22,24%	1182,2	34,70%	732,6	21,50%
0,15<I _z <0,5	Impatto moderato	1174,4	34,47%	80,8	2,37%	1177,3	34,55%
0,5<I _z <1	Impatto forte	385,6	11,32%	17,7	0,52%	424,1	12,45%
I _z >1	Impatto rilevante	342,6	10,05%	14,1	0,42%	386,4	11,34%
Area totale considerata = 3407 kmq							

Comittente: **Mistral Wind Energy Srl** Via Sardegna, 40 00187 Roma P.IVA/C.F. 16381310000

Titolo del Progetto: **Parco Eolico Mistral sito nei Comuni di Ittiri e Bessude**

Documento: **Carta delle ZVI - zenitale** N. Documento: IT-VesMis-CLP-ENV-PGT-028

Progettista: Dott. Ing. Bruno Marica, Dott. ssa Ing. Silvia Esena, Dott. Giulio Casati, Dott. Ing. Luca Salvadori

Rev	Data Revisione	Descrizione	Redatto	Controllato	Approvato
00	Giugno 2022				