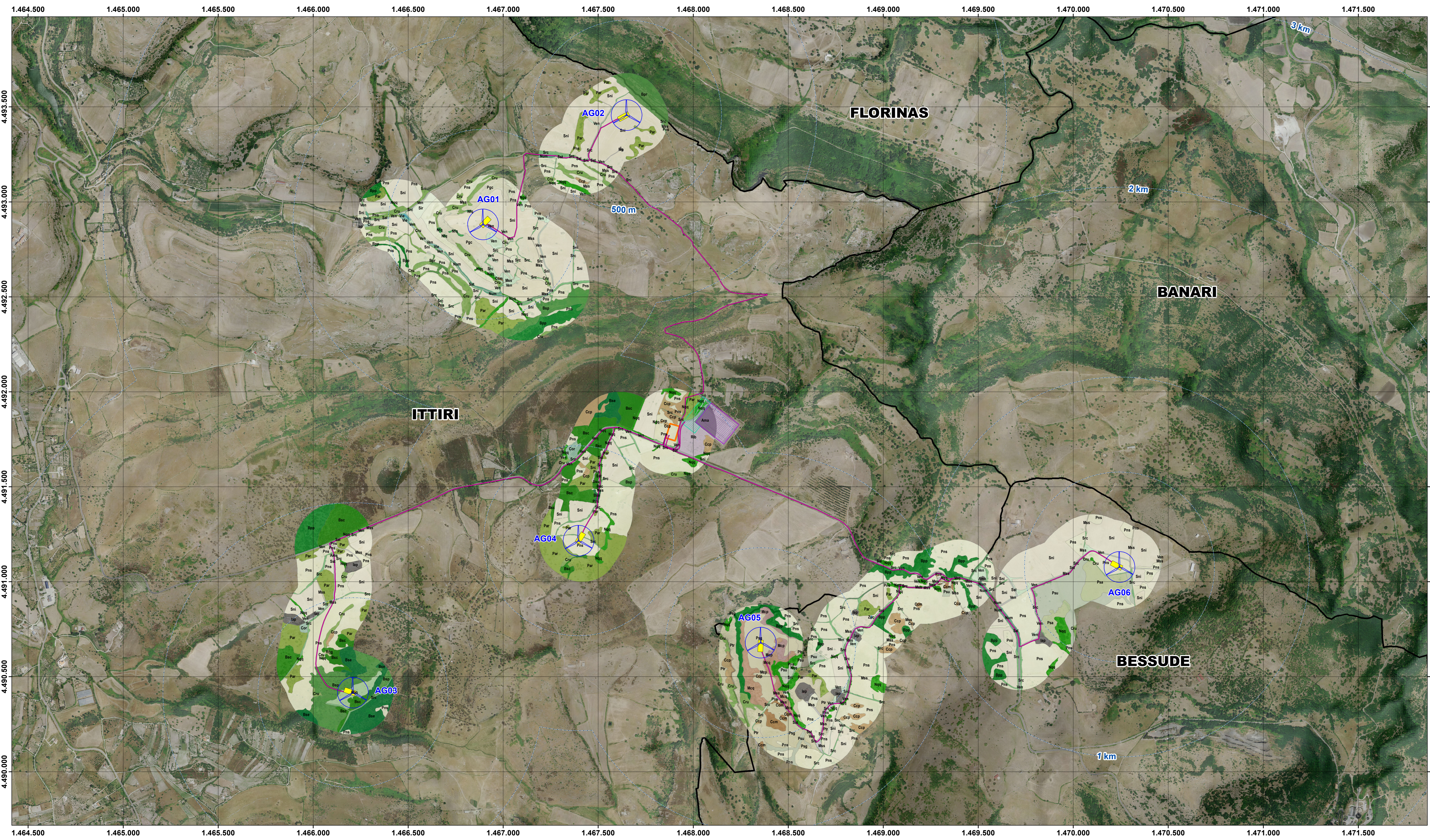


scala 1:8.000 1 cm = 80 m



**Legenda**

- Buffer distanze da area di progetto
- WTG
- Piazzola definitiva
- Cavidotto MT
- Stepup
- SE Stazione Terna esistente
- Stazione di ampliamento
- Confini comunali

**Carta della vegetazione**

- |  |  |
|--|--|
| <ul style="list-style-type: none"> <li> Ama - Altri manufatti antropici</li> <li> Bpp - Formazioni boschive a prevalenza di Quercus gr. pubescens con strato inferiore prevalentemente erbaceo</li> <li> Bpr - Boschi a prevalenza di Quercus gr. pubescens con strato inferiore arbustivo a Rubus ulmifolius e/o Pteridium aquilinum</li> <li> Bsc - Formazioni boschive a medio grado di copertura a prevalenza di Quercus suber con strato inferiore basso-arbustivo a Cistus sp. pl.</li> <li> Bse - Formazioni boschive ad elevato grado di copertura a prevalenza di Quercus suber</li> <li> Bsp - Formazioni boschive a medio grado di copertura a prevalenza di Quercus suber con strato inferiore erbaceo o dominato da pteridietti o roveti</li> <li> Ccm - Cisteti di Cistus monspeliensis</li> <li> Ccp - Cisteti di Cistus monspeliensis con presenza di Pyrus spinosa ed altri elementi arbustivi</li> <li> Cor - Colture orticole e legnose</li> <li> Cru - Cespuglieti di Rubus ulmifolius e pteridietti con sporadica presenza di elementi arborei e di macchia</li> <li> Iap - Insediamenti antropici e relative pertinenze</li> <li> Mcp - Mosaico di cisteti di Cistus monspeliensis e pratelli silicicoli su roccia</li> <li> Mcq - Mosaico di cisteti di Cistus monspeliensis e pratelli silicicoli su roccia con presenza di querce isolate</li> <li> Mss - Muretti a secco con scarsa presenza di siepi arbustive</li> <li> Nfq - Nuclei arborei di Ficus carica, Ulmus minor e Quercus gr. pubescens</li> <li> Nqq - Nuclei ed alberature di Quercus gr. pubescens e/o Q. suber</li> <li> Num - Nuclei ed alberature di Ulmus minor</li> <li> Par - Pascoli arborati a querce da sughero o roverelle (dehesas)</li> </ul> | <ul style="list-style-type: none"> <li> Pgc - Pratelli e garighe camefitiche calcicole su roccia</li> <li> Pns - Pascoli nitrofilii e subnitrofilii</li> <li> Psa - Pascoli sub-umidi con diffusa presenza di giovani esemplari di specie arboree (Pyrus spinosa, Quercus sp. pl.)</li> <li> Psg - Pascoli silicicoli a graminacee di taglia media</li> <li> Psu - Pascoli sub-umidi</li> <li> Ptr - Pratelli terofitici silicicoli su roccia</li> <li> Rbq - Radure boschive con presenza di Quercus suber e/o Q. gr. pubescens</li> <li> Rhg - Radure erbacee a piante annue dell'Helianthemeta guttati</li> <li> Rib - Rimboschimenti ed imboscamenti di latifoglie</li> <li> Sal - Strade asfaltate</li> <li> Sir - Seminativi irrigui e di altro tipo</li> <li> Sni - Seminativi non irrigui (prati-pascolo, erbai)</li> <li> Src - Siepi di Rubus ulmifolius e/o Crataegus monogyna con sporadica presenza di esemplari arborei lungo muretti a secco</li> <li> Sst - Strade sterrate e tratturi</li> <li> Ven - Vegetazione erbacea nitrofila, ruderale e sinantropica dei margini stradali e dei coltivi, dei cumuli di spietramento e delle pertinenze di insediamenti antropici</li> <li> Vie - Vegetazione igrofila ed elofitica a giunchiformi, carici e ciperi</li> <li> Zuc - Zone umide e corpi idrici</li> </ul> |
|--|--|

 REGIONE AUTONOMA DI SARDEGNA REGIONE AUTONOMA DELLA SARDEGNA	 Comune di Ittiri	 Comune di Bessude																		
Committente: <b>Mistral Wind Energy Srl</b>		Mistral Wind Energy Srl Via Sardegna, 40 00187 Roma P.IVA/C.F. 16381310000																		
Titolo del Progetto: <b>Parco Eolico Mistral sito nei Comuni di Ittiri e Bessude</b>																				
Documento: <b>Tavola della vegetazione</b>		N. Documento: IT-VesMis-CLP-ENV-PGT-034																		
Progettista: Dott. Ing. Bruno Marica Dott. ssa Ing. Silvia Esena Dott. Giulio Casu Dott. Ing. Luca Salvadori																				
<table border="1" style="width: 100%; border-collapse: collapse;"> <thead> <tr> <th>Rev</th> <th>Data Revisione</th> <th>Descrizione</th> <th>Redatto</th> <th>Controllato</th> <th>Approvato</th> </tr> </thead> <tbody> <tr> <td>00</td> <td>Giugno 2022</td> <td></td> <td></td> <td></td> <td></td> </tr> <tr> <td> </td> <td> </td> <td> </td> <td> </td> <td> </td> <td> </td> </tr> </tbody> </table>	Rev	Data Revisione	Descrizione	Redatto	Controllato	Approvato	00	Giugno 2022												
Rev	Data Revisione	Descrizione	Redatto	Controllato	Approvato															
00	Giugno 2022																			