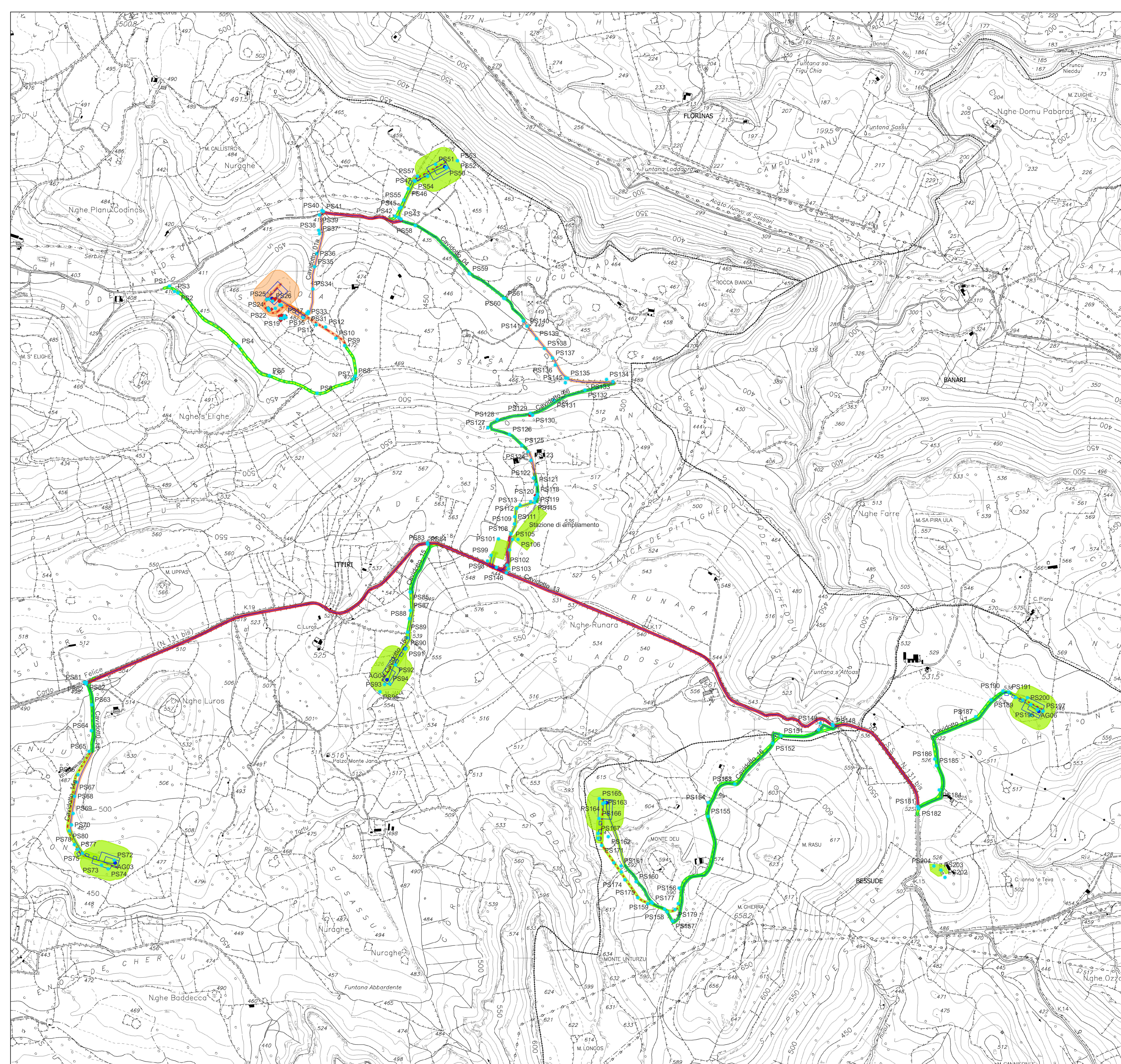





CARTA DELLA VISIBILITÀ DI SUPERFICIE

0 250 500 m

- Aerogeneratori
- Cavidotto MT
- Piazzole
- - - Strada parco nuova realizzazione
- - - Strada esistente da adattare
- ♦ Frammenti ceramici
- Struttura pastorale
- Punti di scatto
- Visibilità 0_nulla permanente
- Visibilità 0_nulla temporanea
- Visibilità 1_bassa permanente
- Visibilità 1_bassa temporanea
- Visibilità 2_media
- Visibilità 3_medio alta
- Visibilità 4_alta
- Comuni



 REGIONE AUTONOMA DE SARDIGNA REGIONE AUTONOMA DELLA SARDEGNA		 Comune di Ittiri	 Comune di Bessude		
Committente:		Mistral Wind Energy Srl Via Sardegna, 40 00187 Roma P.IVA/CF. 16181131000			
Titolo del Progetto:		Parco Eolico Mistral sito nei Comuni di Ittiri e Bessude			
Documento:		N.Documento:			
Carta della visibilità di superficie		IT-VesMis-CLP-ENV-PGT-038			
Progettista:		Dott. Arch. Fabrizio Delussu			
Rev	Data Revisione	Descrizione	Redatto	Controllato	Approvato
00	Giugno 2022				