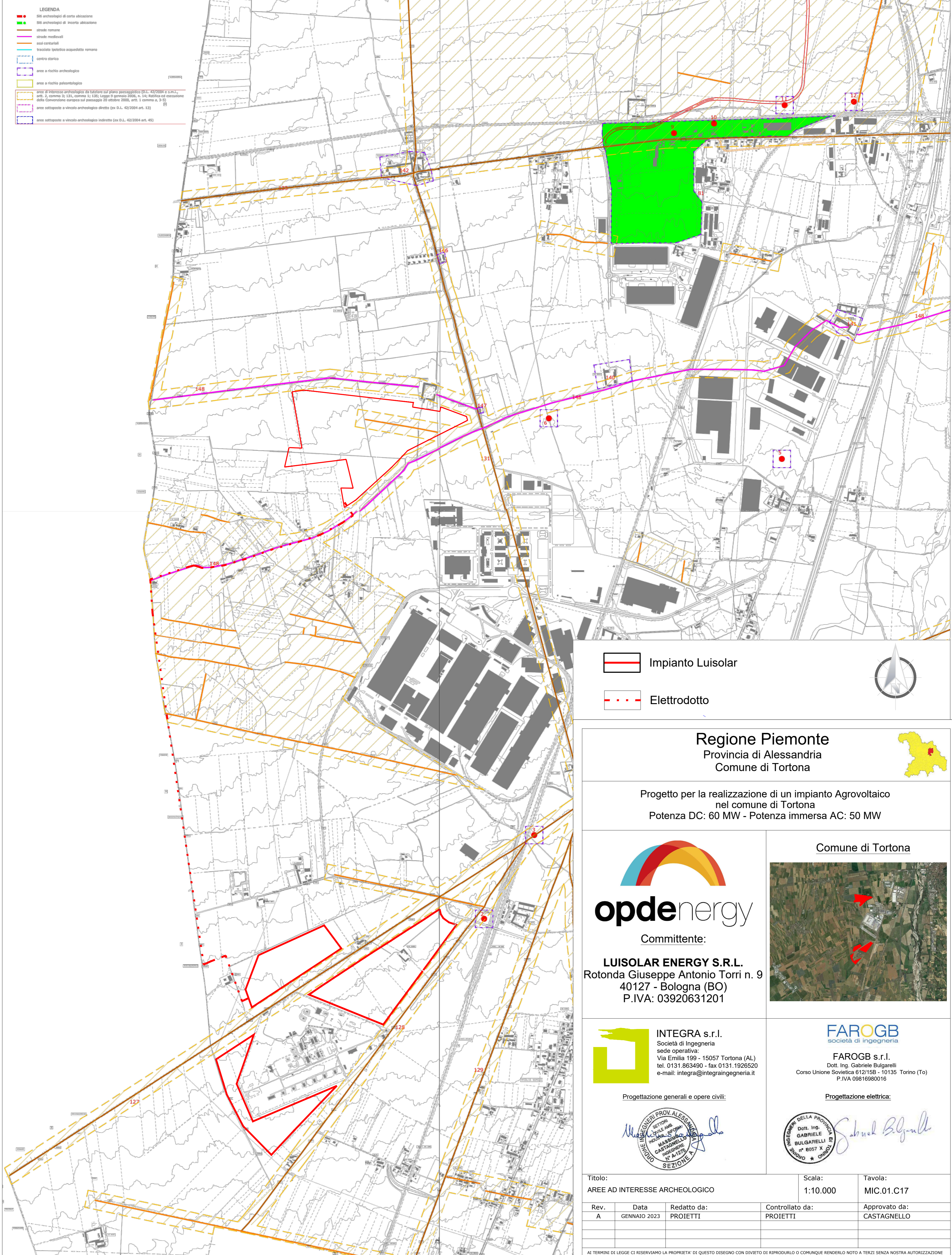


- LEGENDA**
- Sili archeologici di certa ubicazione
 - Sili archeologici di incerta ubicazione
 - strade romane
 - strade medievali
 - sili contornali
 - tracciato laetico acquedotto romano
 - centro storico
 - aree a rischio archeologico
 - aree a rischio paleontologico
 - aree di interesse archeologico da tutelare sul piano paesaggistico (D.L. 42/2004 e s.m.i., art. 2, comma 2; 231, comma 1; 130; Legge 9 gennaio 2009, n. 24, modifica ed emanazione della Convenzione europea sul paesaggio 20 ottobre 2000, art. 1 comma a, 3-5)
 - aree sottoposte a vincolo archeologico diretto (ex D.L. 42/2004 art. 13)
 - aree sottoposte a vincolo archeologico indiretto (ex D.L. 42/2004 art. 45)



- Impianto Luisolar
- Elettrodotto



Regione Piemonte
 Provincia di Alessandria
 Comune di Tortona



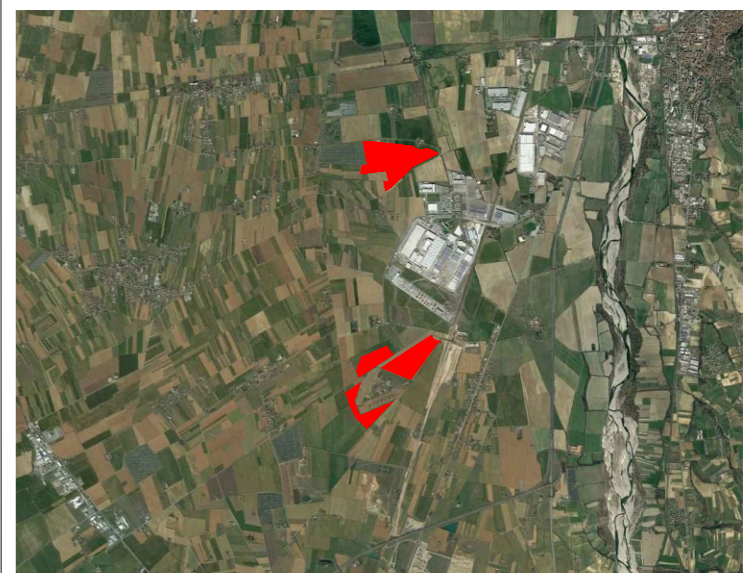
Progetto per la realizzazione di un impianto Agrovoltaco
 nel comune di Tortona
 Potenza DC: 60 MW - Potenza immersa AC: 50 MW



Committente:

LUISOLAR ENERGY S.R.L.
 Rotonda Giuseppe Antonio Torri n. 9
 40127 - Bologna (BO)
 P.IVA: 03920631201

Comune di Tortona



INTEGRA s.r.l.
 Società di Ingegneria
 sede operativa:
 Via Emilia 199 - 15057 Tortona (AL)
 tel. 0131.863490 - fax 0131.1926520
 e-mail: integra@ingegraingegneria.it

Progettazione generali e opere civili:



FAROGB
 società di ingegneria

FAROGB s.r.l.
 Dott. Ing. Gabriele Bulgarelli
 Corso Unione Sovietica 612/15B - 10135 Torino (To)
 P.IVA 09816980016

Progettazione elettrica:



Titolo: AREE AD INTERESSE ARCHEOLOGICO Scala: 1:10.000 Tavola: MIC.01.C17

Rev. A	Data GENNAIO 2023	Redatto da: PROIETTI	Controllato da: PROIETTI	Approvato da: CASTAGNELLO
--------	-------------------	----------------------	--------------------------	---------------------------

AI TERMINI DI LEGGE CI RISERVIAMO LA PROPRIETA' DI QUESTO DISEGNO CON DIVIETO DI RIPRODURLO O COMUNQUE RENDEROLO NOTO A TERZI SENZA NOSTRA AUTORIZZAZIONE