

PIANO TERRITORIALE PROVINCIALE
Tavola n. 2 "Compatibilità geo-ambientale"

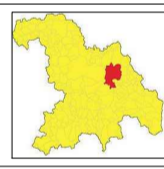
LEGENDA

| | |
|--|-------------------|
| | Impianto Luisolar |
| | Elettrodotto |
| | Zona A |
| | Zona B |
| | Zona C |
| | Zona D |
| | Zona E |
| | Zona F |
| | Zona G |
| | Zona H |
| | Zona I |
| | Zona J |
| | Zona K |
| | Zona L |
| | Zona M |
| | Zona N |
| | Zona O |
| | Zona P |
| | Zona Q |
| | Zona R |
| | Zona S |
| | Zona T |
| | Zona U |
| | Zona V |
| | Zona W |
| | Zona X |
| | Zona Y |
| | Zona Z |

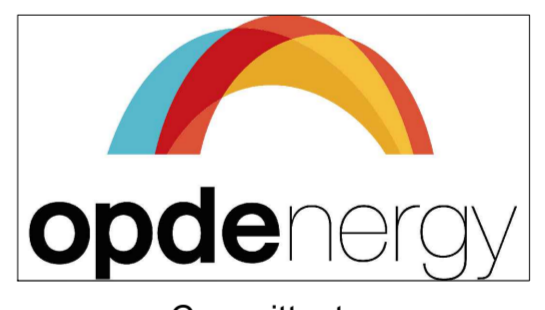
Impianto Luisolar
 Elettrodotto



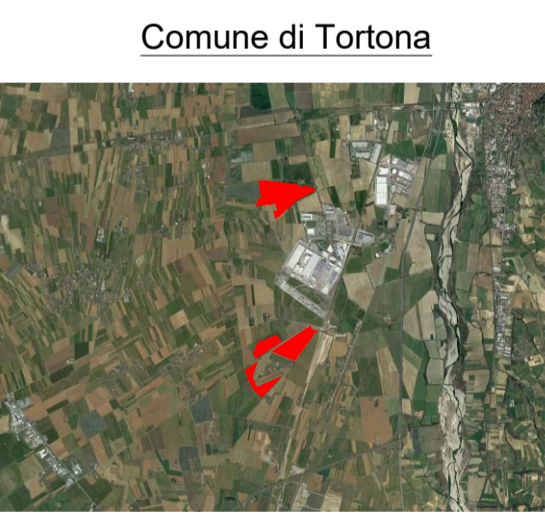
Regione Piemonte
Provincia di Alessandria
Comune di Tortona



Progetto per la realizzazione di un impianto Agrovoltaico
nel comune di Tortona
Potenza DC: 60 MW - Potenza immersa AC: 50 MW

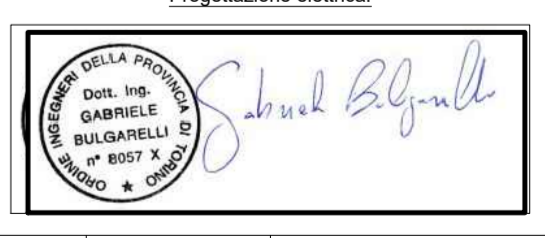


Committente:
LUISOLAR ENERGY S.R.L.
Rotonda Giuseppe Antonio Torri n. 9
40127 - Bologna (BO)
P.IVA: 03920631201



INTEGRA s.r.l.
Società di Ingegneria
sede operativa:
Via Emilia 199 - 15057 Tortona (AL)
tel. 0131.863490 - fax 0131.1926520
e-mail: integra@integraingegneria.it

FAROG B
società di ingegneria
FAROG B s.r.l.
Dir. Ing. Gabriele Bulgarelli
Corso Unione Sovietica 61/215B - 10135 Torino (To)
P.IVA 09816980016



| | | | | |
|--|----------------------|-------------------------|-----------------------------|------------------------------|
| Titolo: PTP TAV.2 Compatibilità' geo-ambientale | | | Scala: 1:10.000 | Tavola: MIC.01.C20 |
| Rev. A | Data GENNAIO 2023 | Redatto da: PROIETTI | Controllato da: PROIETTI | Approvato da: CASTAGNELLO |

AI TERMINI DI LEGGE CI RISERVAMO LA PROPRIETA' DI QUESTO DISEGNO CON DIVIETO DI RIPRODURLO O COMUNICARE RENDENDO NOTO A TERZI SENZA NOSTRA AUTORIZZAZIONE