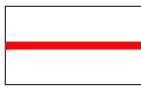

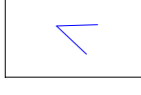





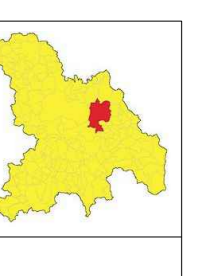
AREA PRESSO CASCINA PANTALEONA DISTANTE 3 KM DALL'ABBAZIA DI RIVALTA SCRIVIA
 AREA PRESSO CASCINA BARONINA DISTANTE 1,5 KM DALL'ABBAZIA DI RIVALTA SCRIVIA
 SI DICHIARA CHE NON SUSSISTE NESSUNA INTERCONNESSIONE VISIVA CON
 GLI IMPIANTI IN PROGETTO



-  Impianto Luisolar
-  Abbazia di Rivalta
-  Coni ottici foto
-  Percorso fotografico



Regione Piemonte
 Provincia di Alessandria
 Comune di Tortona



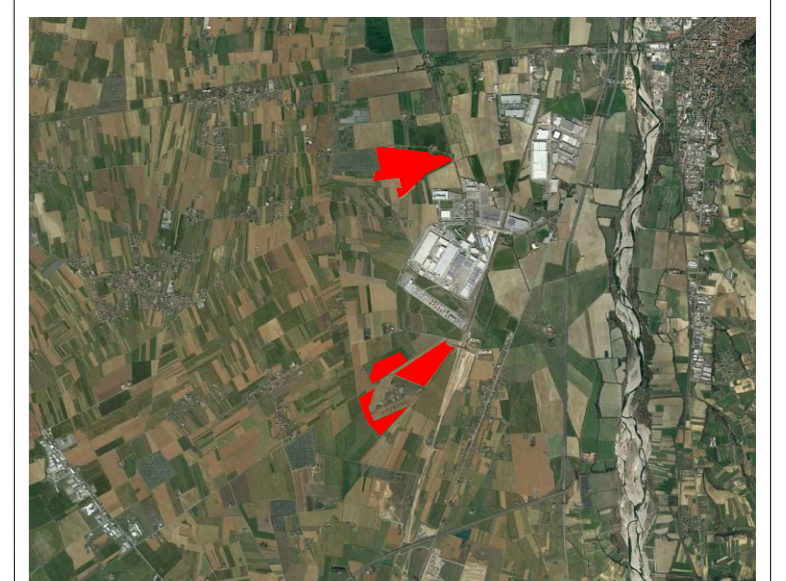
Progetto per la realizzazione di un impianto Agrovoltaico
 nel comune di Tortona
 Potenza DC: 60 MW - Potenza immersa AC: 50 MW



Committente:

LUISOLAR ENERGY S.R.L.
 Rotonda Giuseppe Antonio Torri n. 9
 40127 - Bologna (BO)
 P.IVA: 03920631201

Comune di Tortona



Progettazione generali e opere civili:

Manuela...



Progettazione elettrica:

Stefano...

Titolo: CONNESSIONI IMPIANTO CON ABBAZIA DI RIVALTA SCRIVIA		Scala: 1:10.000	Tavola: MIC.04 C10
Rev.:	Data	Redatto da:	Approvato da:
A	GENNAIO 2023	PROIETTI	CASTAGNELLO
<small>AI TERMINE DI LEGGE CI RISERVIAMO LA PROPRIETA' DI QUESTO COORDINATO CON OGNI TIPO DI RIPRODUZIONE NON AUTORIZZATA. COMPAGNE GENERALI NOTO & TIZZI SPA. NOSTRA AUTORIZZAZIONE</small>			

