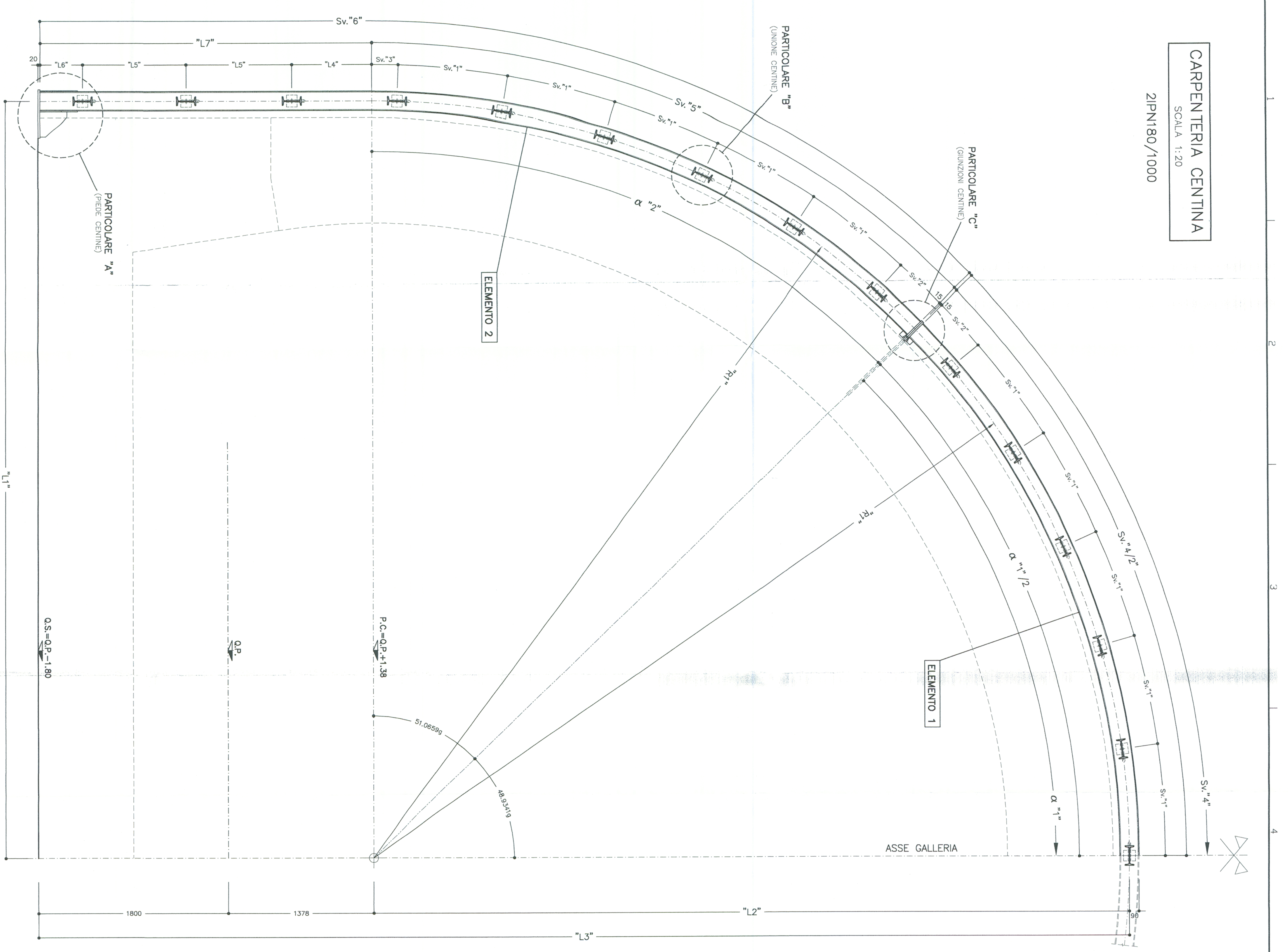


CARPENTERIA CENTINA
SCALA 1:20

2IPN180/1000



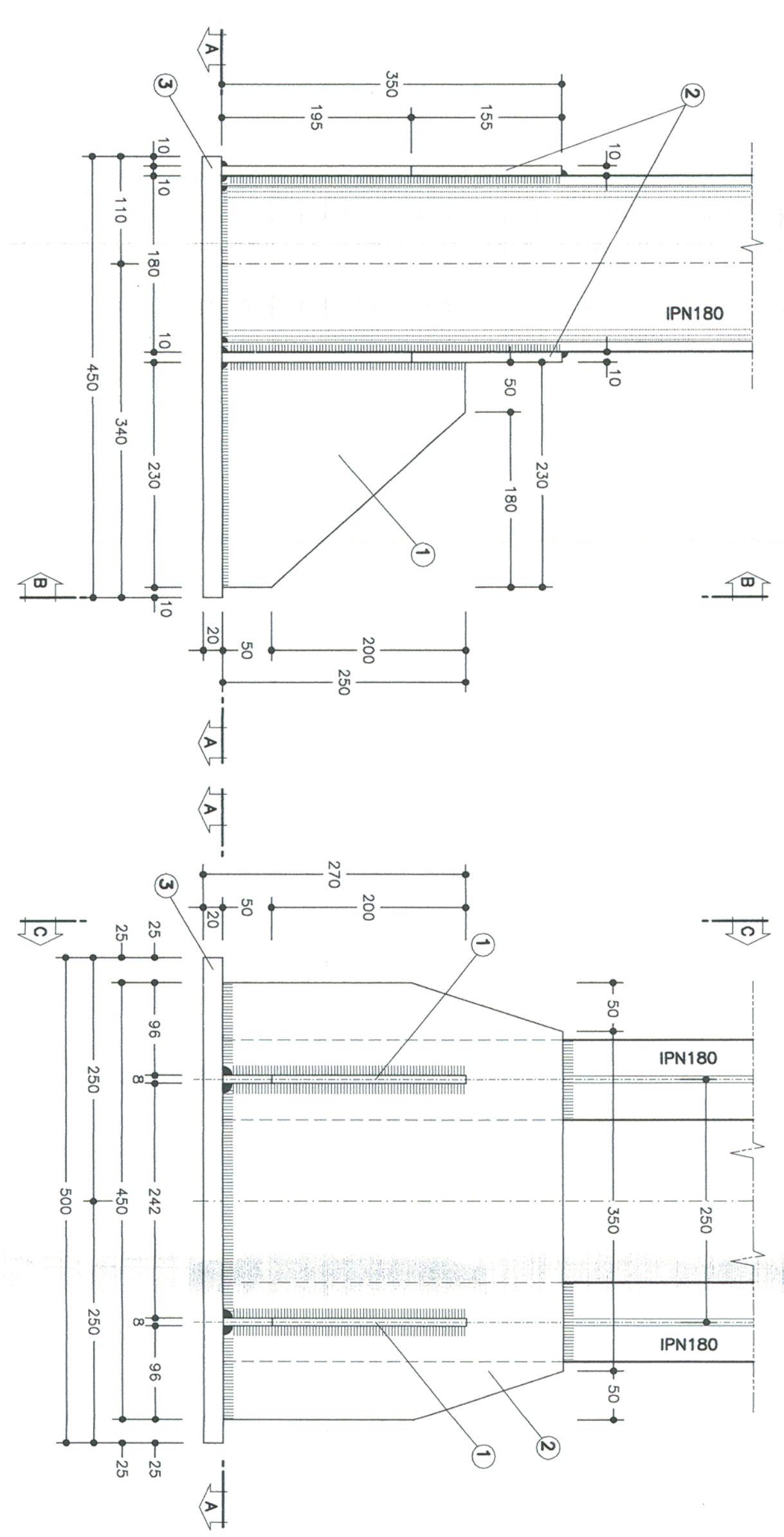
CENTINA	ELEMENTO 1				ELEMENTO 2				VALORI ATTIVI				
	N°	S ₁ -1°	S ₂ -2°	S ₃ -3°	N°	S ₁ -1°	S ₂ -2°	S ₃ -3°	V ₁	V ₂	V ₃	V ₄	
TPO 1-1°	7070	888	479	5419	10838	4873806	9726816	7070	888	479	237	5858	8814
TPO 2-2°	7098	992	481	5441	10882	4879854	9739816	7098	992	481	238	5879	8836
TPO 3-3°	7127	996	483	5483	10928	4886016	9752816	7127	996	483	239	5902	8859
TPO 4-4°	7154	1000	485	5485	10970	4890096	9765816	7154	1000	485	240	5925	8882
TPO 5-5°	7184	1004	487	5507	11014	4893016	9780016	7184	1004	487	241	5948	8905
TPO 6-6°	7213	1008	489	5529	11058	4895816	9795016	7213	1008	489	242	5970	8928
TPO 7-7°	7241	1012	491	5551	11102	4898516	9810016	7241	1012	491	242	5993	8951

PARTICOLARE "A"
SCALA 1:5

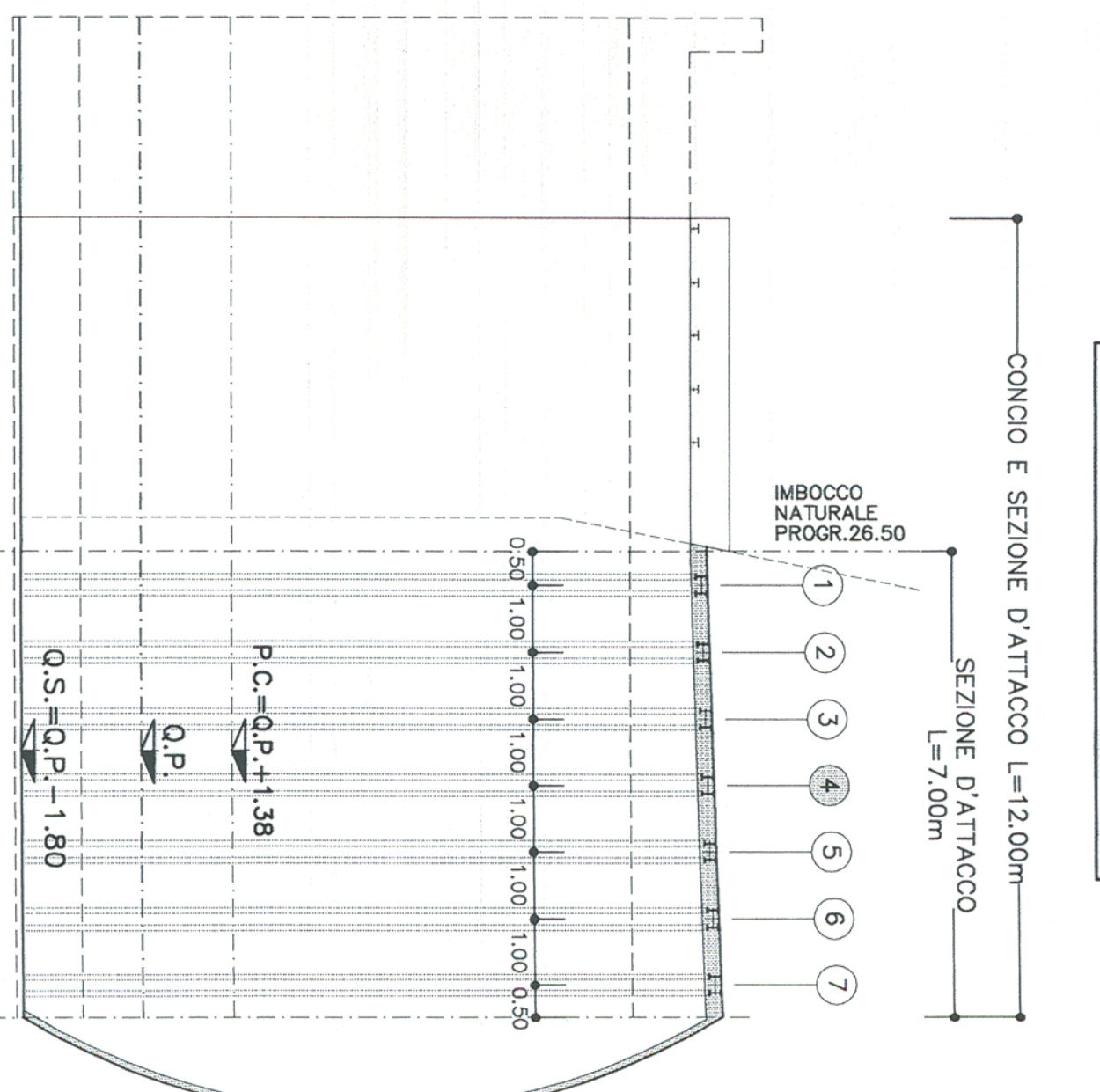
SEZIONE C-C

PIEDE CENTINE

SEZIONE B-B

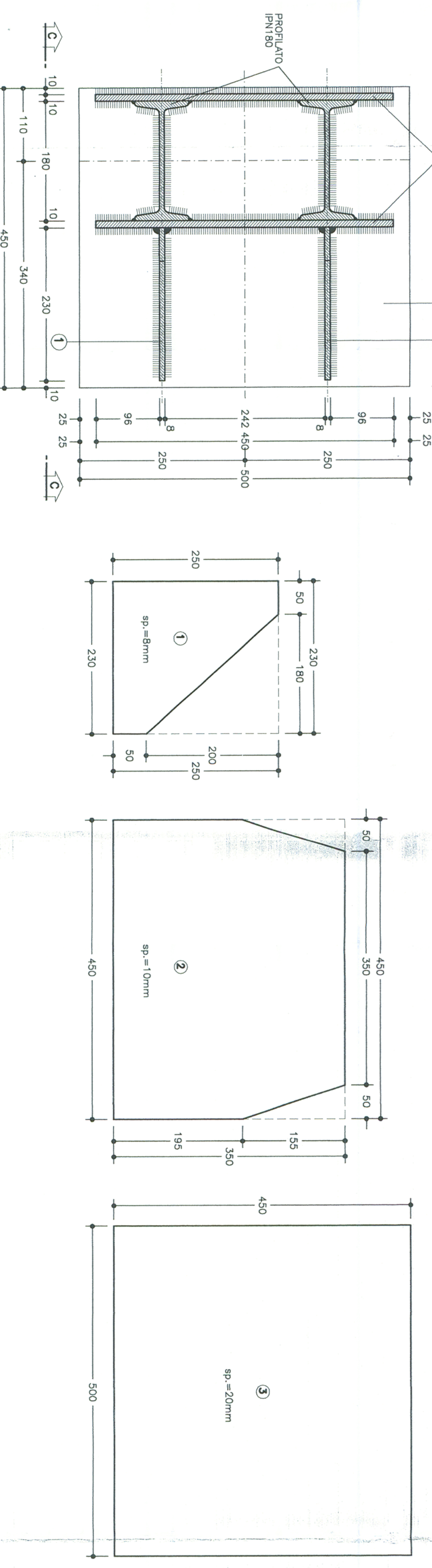


SCHEMA CENTINE
SCALA 1:100



PARTICOLARE "B"
SCALA 1:5

UNIONE CENTINE

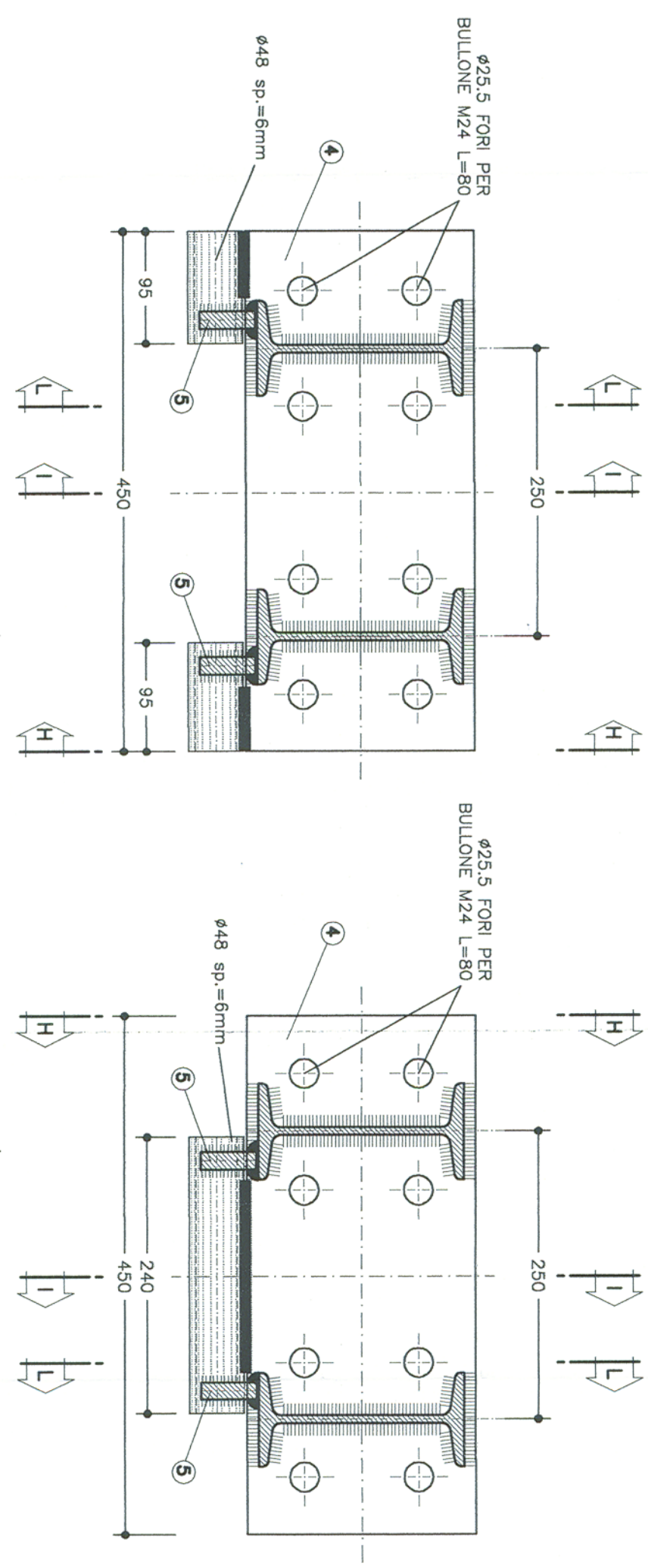
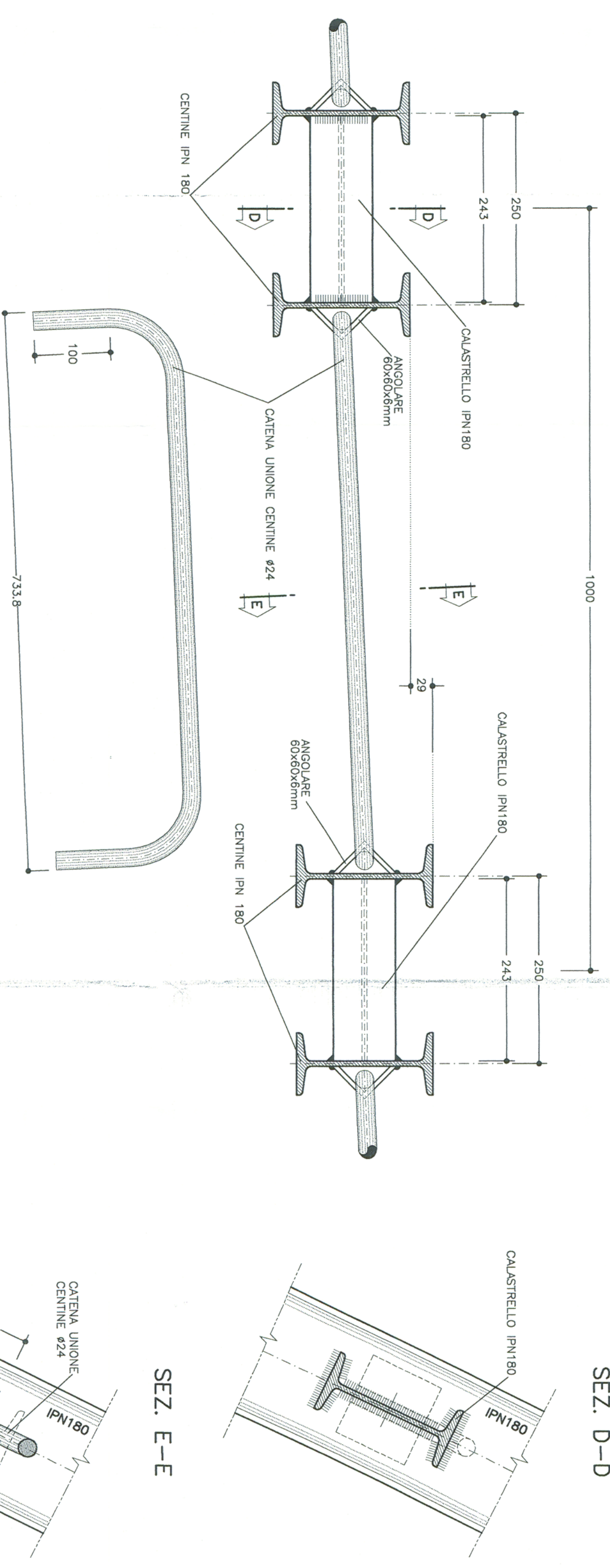


PARTICOLARE "C"
SCALA 1:5

SEZIONE F-F

GIUNZIONI CENTINE

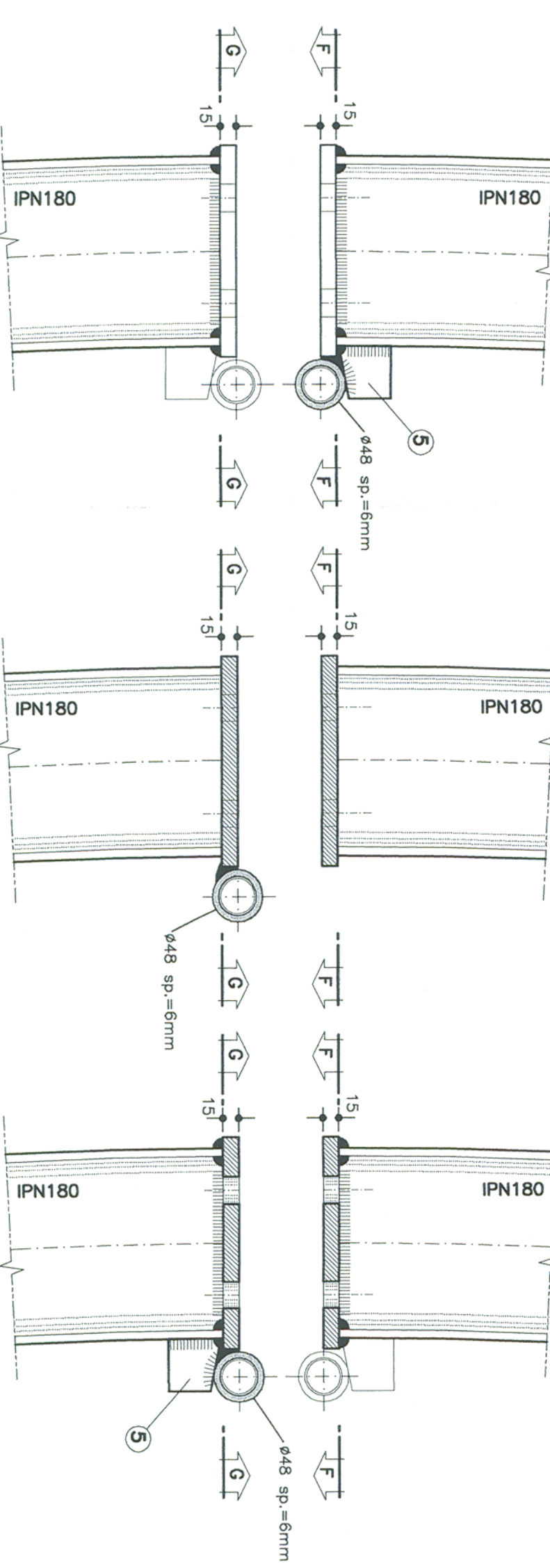
SEZIONE G-G



SEZIONE H-H

SEZIONE I-I

SEZIONE L-L



GENERAL CONTRACTOR
COOP

GENERAL CONTRACTOR
SRFI

GENERAL CONTRACTOR
ITALFER

COMMITTEE:

LEADER:

Q.P. = QUOTA PROGETTO
Q.S. = QUOTA DI SCAVO
P.C. = PIANO DEI CENTRI

NOTE BENE:

- LE MISURE E GLI SPALZI DELLE CENTINE SONO CALCOLATI RISPETTO AL LORO ASSO, AL NENTRO DELLE PASTIGLIE.
- LE MISURE SONO ESPRESSE IN MILLIMETRI.
- EVENTUALI DIFFERENZE TRA LE MISURE TOTALI E LE SOMMATORIE DELLE MISURE PARZIALI SONO DOVUTE AGLI ARROTONDAMENTI AUTOMATICI DI AUTOCAD.

TABELLA MATERIALI

ACCIAIO	ACCIAIO CENTINE / ACCIAIO PASTIGLIE / ACCIAIO CENTINE	S235 o superiore / S235 o superiore / S235 o superiore
STRUTTURE	STRUTTURE PRINCIPALI / STRUTTURE SECONDAE	S17 o S235 / S17 o S235
PROFILATI	PROFILATI	S17 o S235
PROFILATI	PROFILATI	S17 o S235
PROFILATI	PROFILATI	S17 o S235

GENERAL CONTRACTOR
VALTERO PER COSTRUZIONE

GENERAL CONTRACTOR
IL DIRETTORE DEI LAVORI

GENERAL CONTRACTOR
CONCORSO D'ATTACCO

GENERAL CONTRACTOR
CONCORSO D'ATTACCO