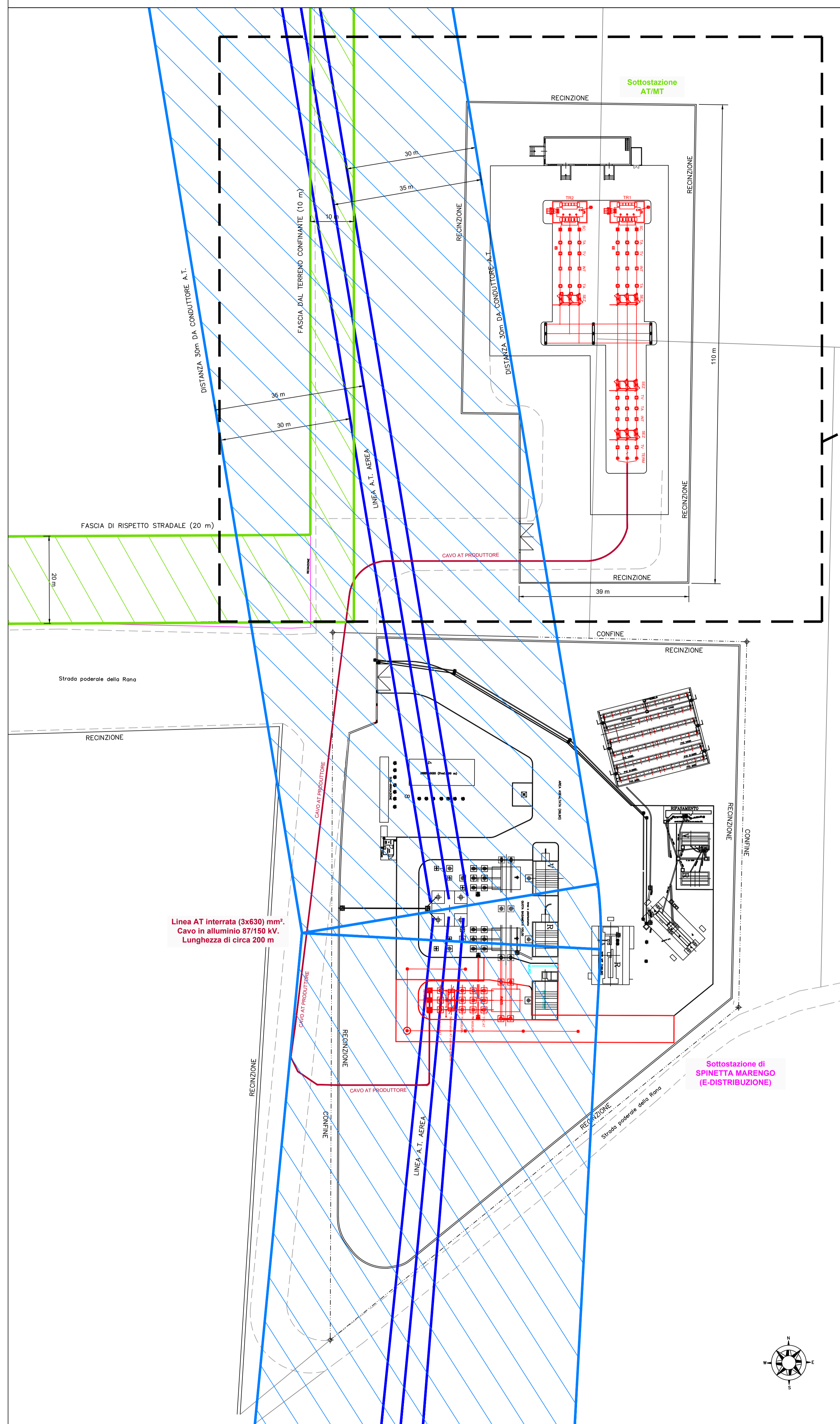
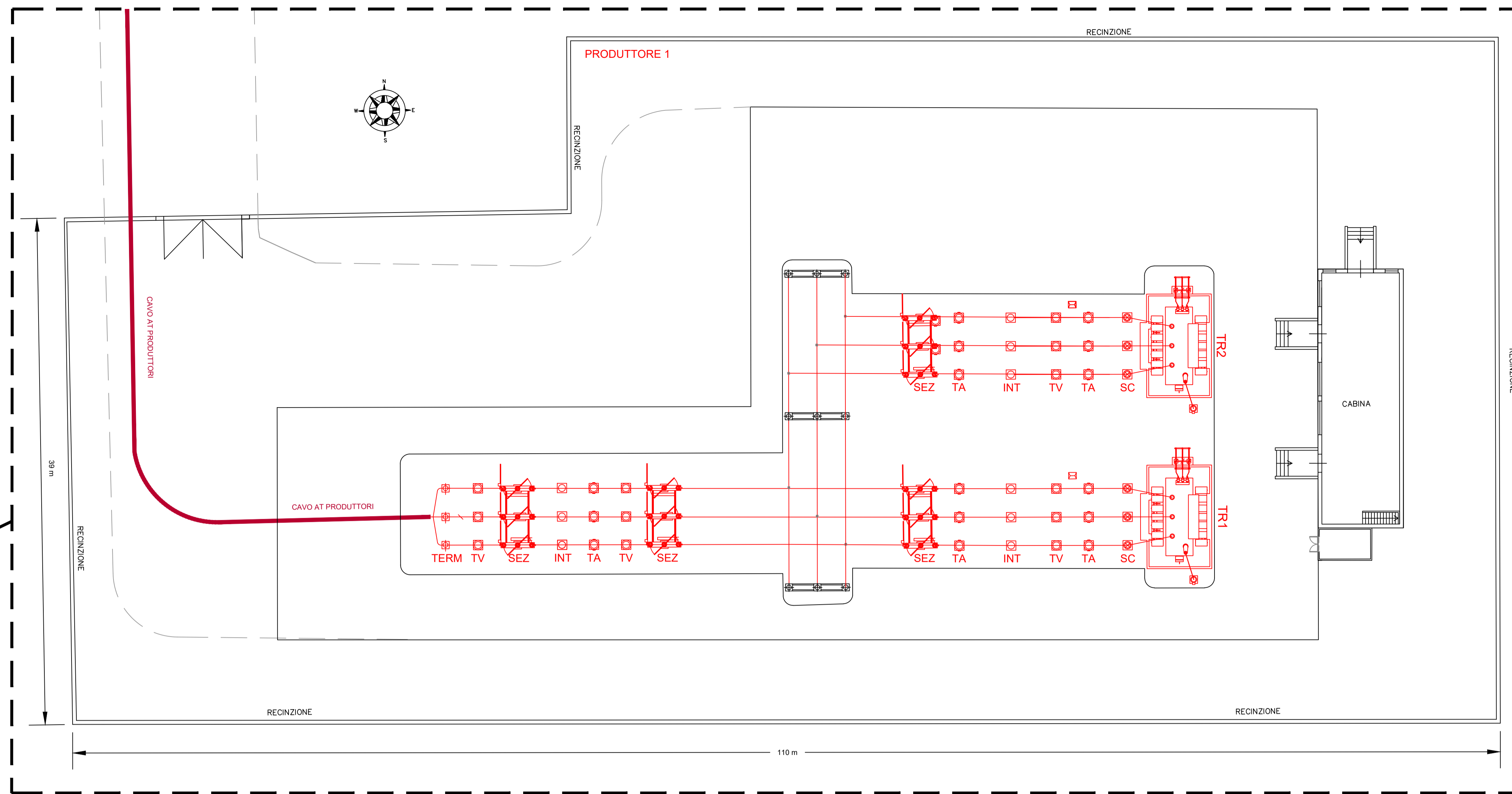


DETTAGLIO PERCORSO LINEA AT DA SOTTOSTAZIONE UTENTE A SOTTOSTAZIONE E-DISTRIBUZIONE - SCALA 1:500



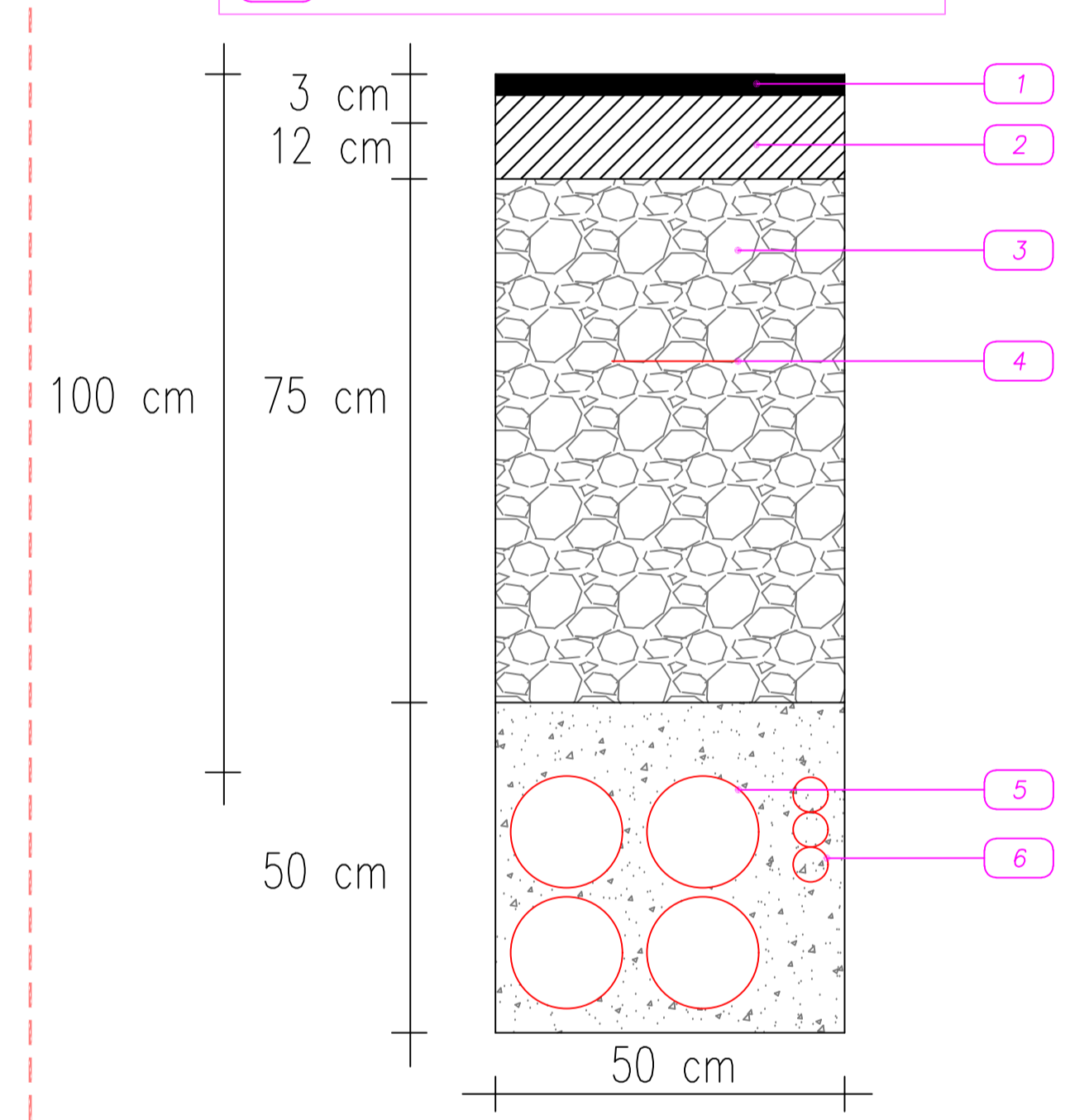
PLANIMETRIA - SOTTOSTAZIONE UTENTE - SCALA 1:200



LEGENDA	
	Linea AT interrata (3x630) mm ² . Cavo in alluminio 87/150 kV. Lunghezza di circa 200 m
	Distanza di rispetto elettrodotto AT aerea
	Distanza di rispetto di 20 m lato strada e di 10 m dai terreni confinanti
	Sezionatore tripolare orizzontale 145-170 kV con lame di terra
	Interruttore tripolare 170 kV
	a) Trasformatore di corrente con sostegno (anche uso protezioni) b) Trasformatore di corrente con sostegno (posizionato poco prima della linea AT)
	a) Trasformatore di corrente con sostegno (anche uso protezioni) b) Trasformatore di tensione capacitivo con bobina di sbarramento (posizionato poco prima della linea AT)
	Scaricatore per reti a 150 kV con sostegno
	Terminale AT

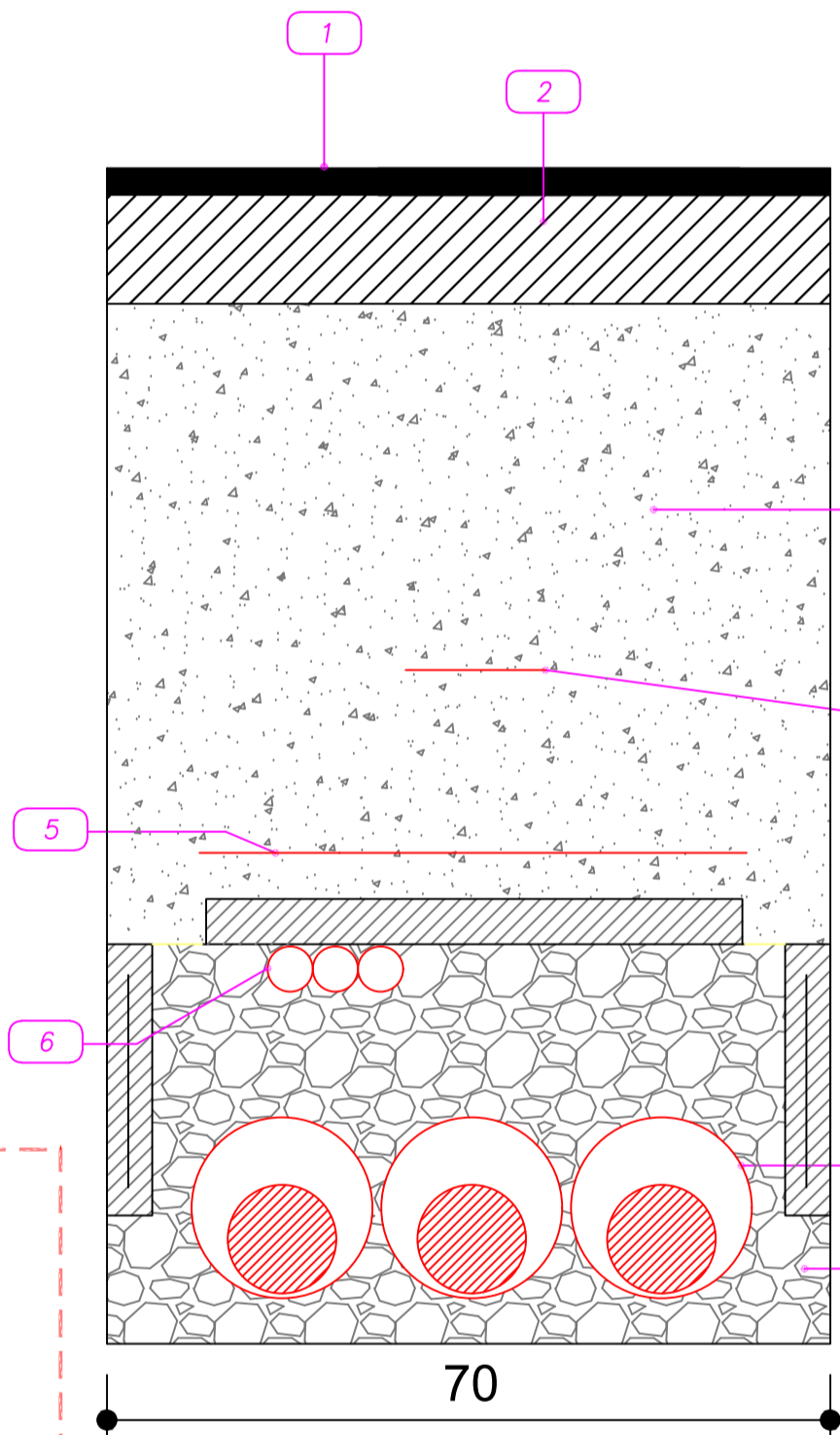
SEZIONE TIPO PER POSA CAVO MT

LEGENDA	
1	Tappetino fine
2	Binder
3	Materiale inerte o altro materiale idoneo
4	Nastro di segnalazione PVC
5	TUBO PVC diam. 200 mm
6	Tritubo 3x50 mm



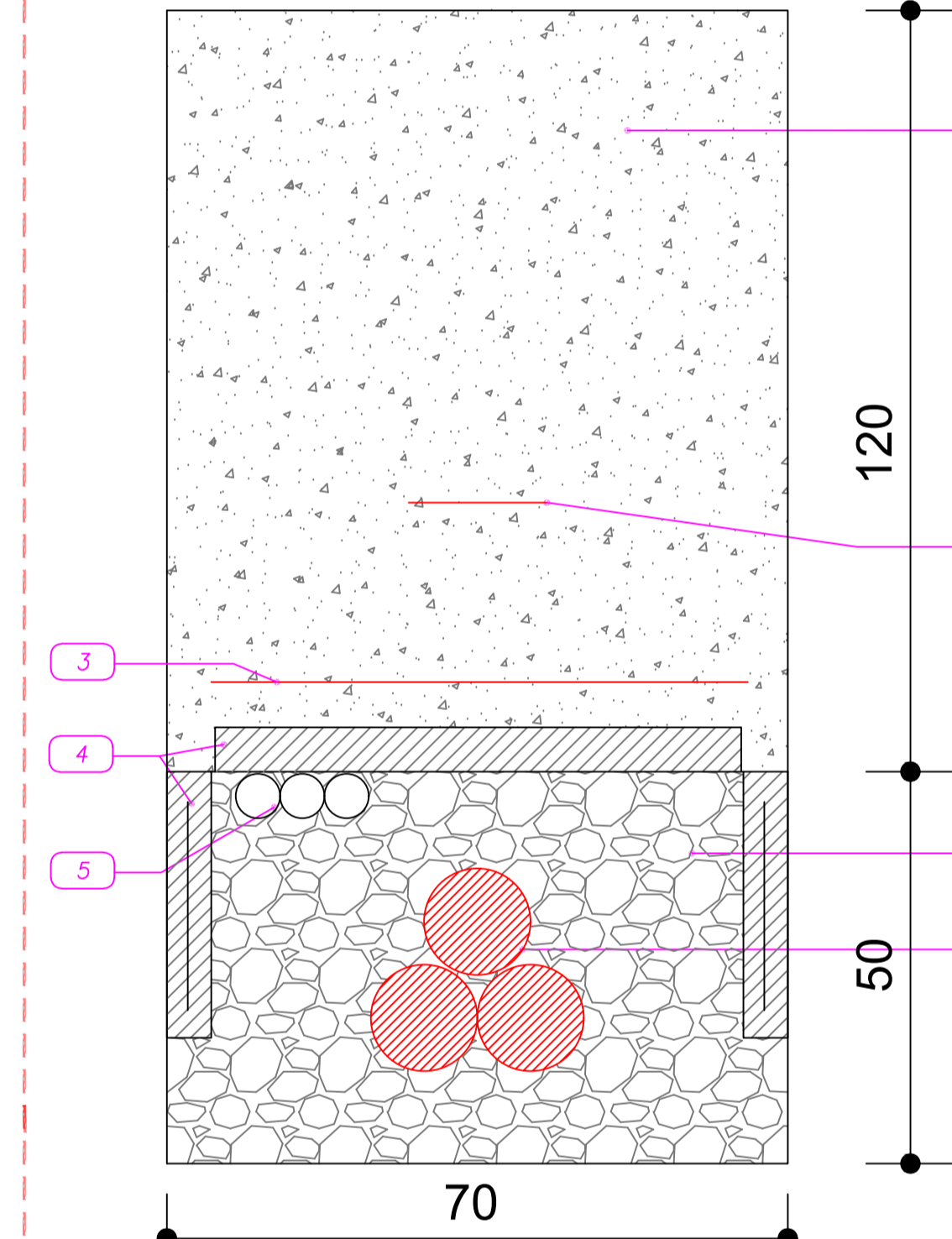
LEGENDA	
1	Tappetino fine
2	Binder
3	Materiale inerte o altro materiale idoneo
4	Nastro di segnalazione PVC
5	Rete in acciaio elettrosaldata
6	Tritubo 3x50 mm
7	TUBO PVC diam. 200 mm
8	Cemento magro

ESEMPIO DI POSA PER ATTRAVERSAMENTO STRADALE

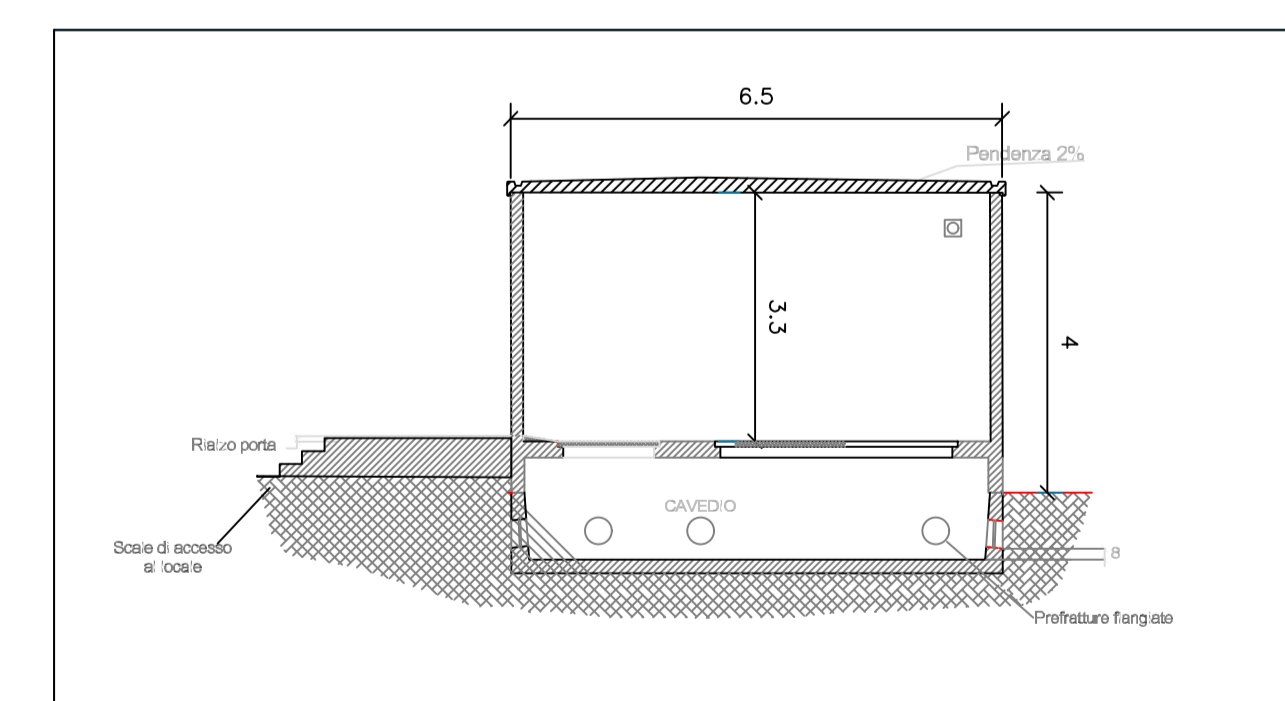
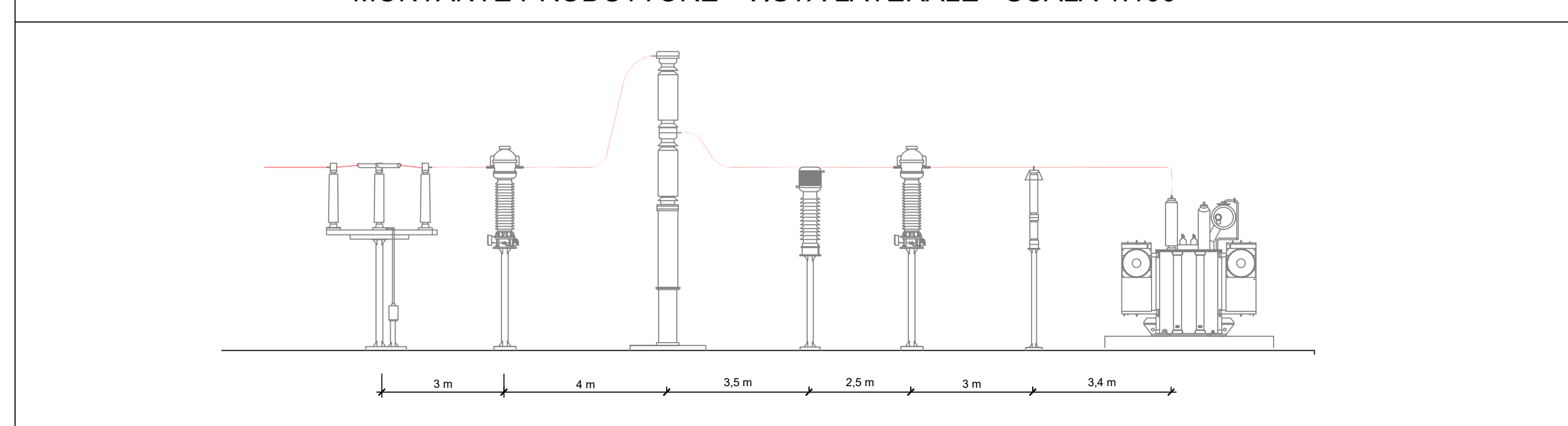


LEGENDA	
1	Materiale inerte o come da prescrizione dell'Ente
2	Nastro di segnalazione PVC
3	Rete in PVC
4	Protezione cavo con PIASTRE CLS spess. 6cm
5	Tritubo 3x50 mm
6	Cemento magro tipo Mortar
7	Cavo XLPE

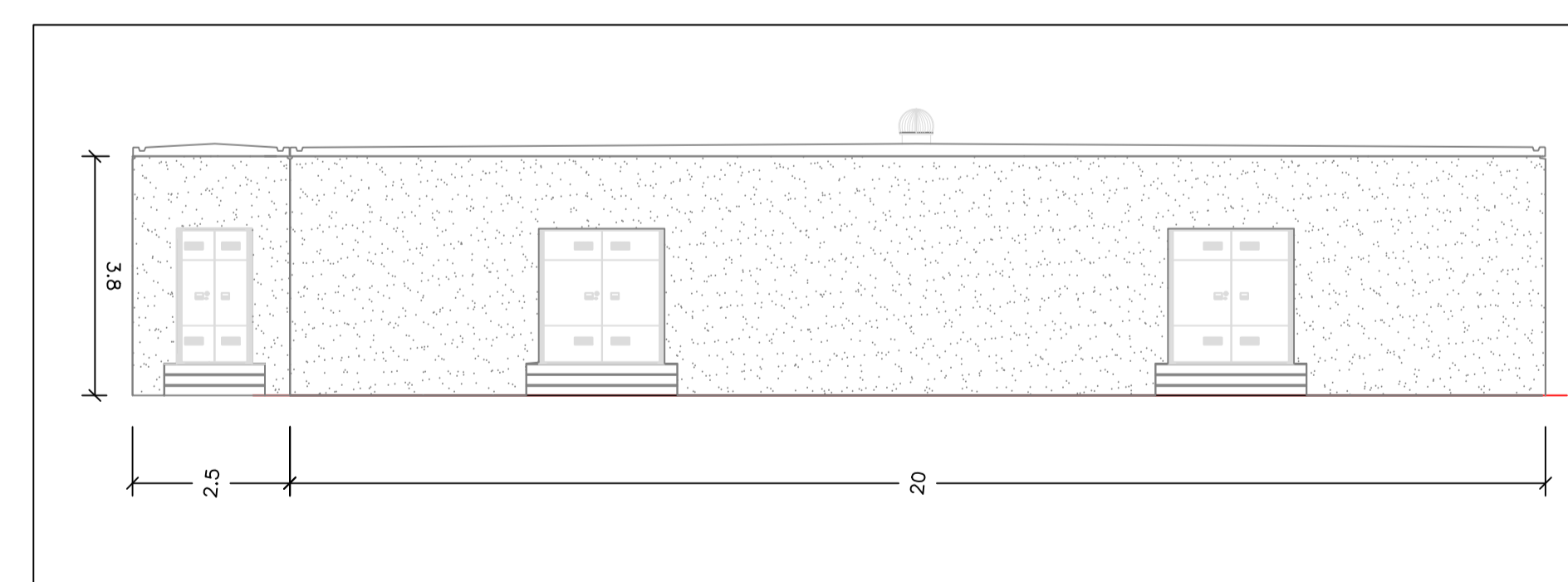
ESEMPIO DI POSA A TRIFOGLIO IN TERRENO AGRICOLO



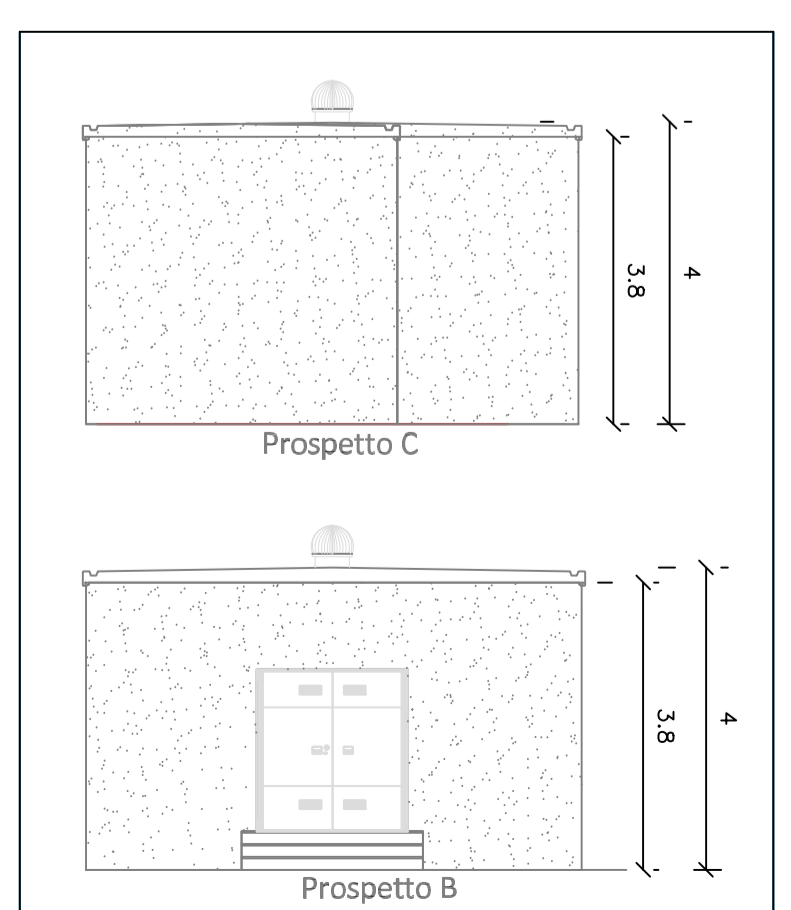
MONTANTE PRODUTTORE - VISTA LATERALE - SCALA 1:100



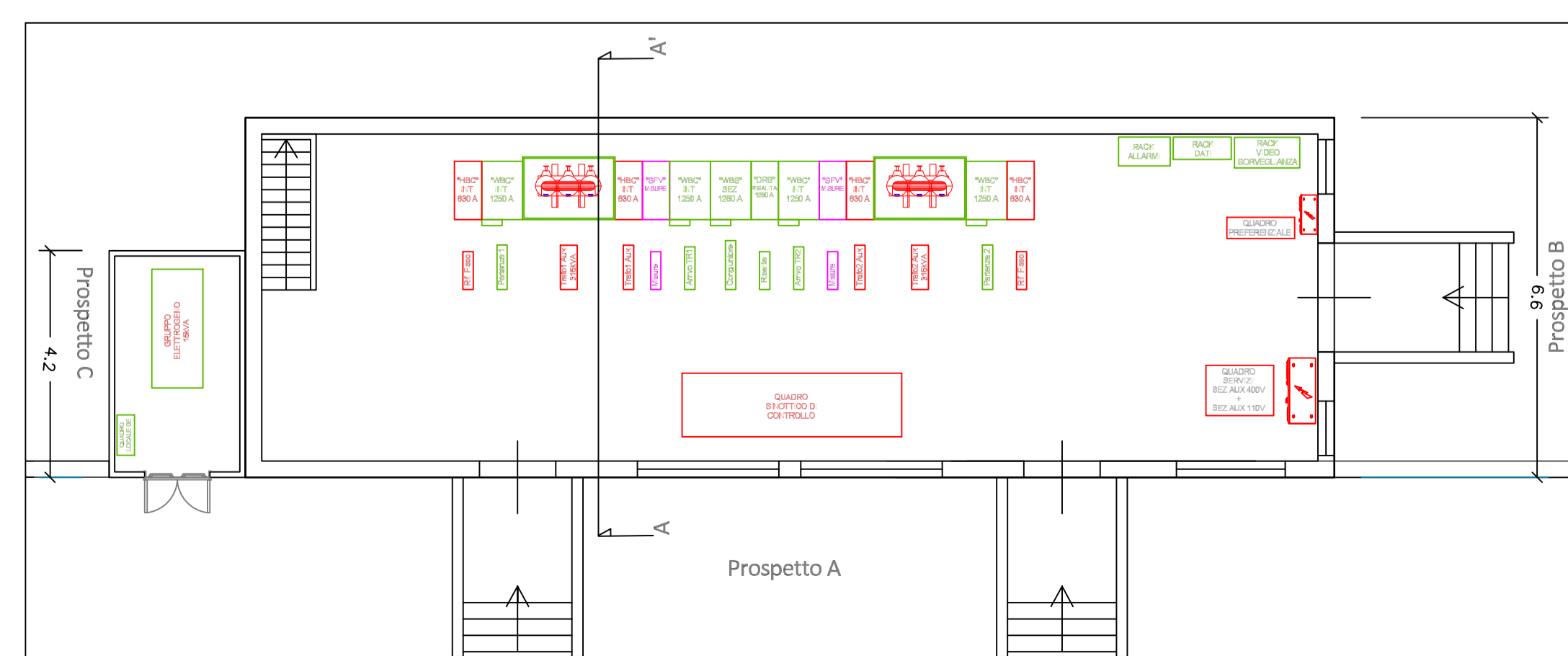
SEZIONE A - A' - SCALA 1:100



PROSPETTO A - SCALA 1:100



TIPICO CABINA CONTROLLO DI SOTTOSTAZIONE UTENTE



TIPICO CABINA CONTROLLO DI SOTTOSTAZIONE UTENTE - SCALA 1:100

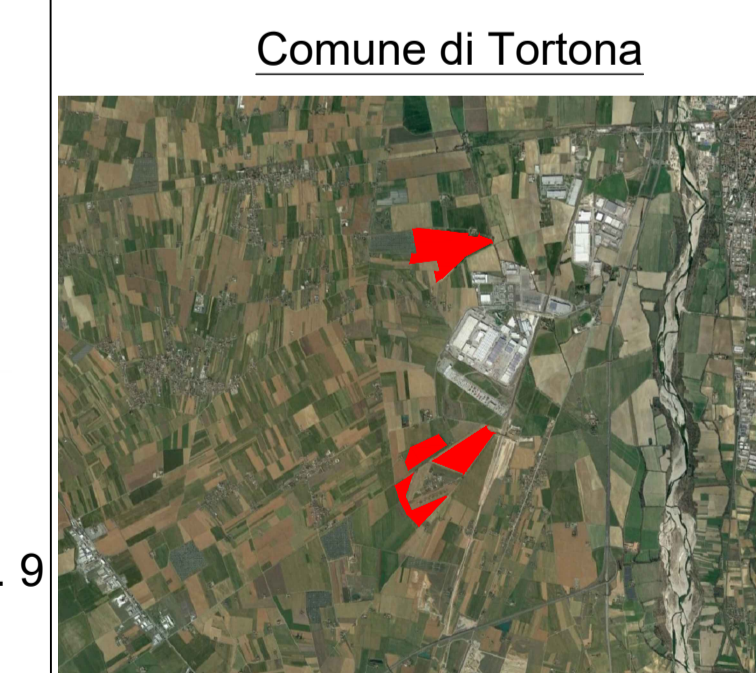
LEGENDA	
	BIDIPARTITO CON INTERRUTTORE DI MEDIA TENSIONE DA 800A ALM. RIFASAMENTO FISSO DI ALM. RIFASAMENTO FISSO ALM. TRIFOLO AIX SIVVA ALM. TRIFOLO AIX SIVVA
	BIDIPARTITO CON INTERRUTTORE DI MEDIA TENSIONE DA 1200A ALM. RIFASAMENTO FISSO ALM. TRIFOLO AIX SIVVA ALM. TRIFOLO AIX SIVVA
	BIDIPARTITO CON SEZIONATORE DI MEDIA TENSIONE DA 1200A CON INTERRUTTORE
	BIDIPARTITO CON DISPOSITIVI DI MISURA A 150V DA TRIFOLO AT/MT MISURE DA TRIFOLO AT/MT
	BIDIPARTITO DA UTILIZZARE COME RISALTA DELLA BARRE DI MEDIA TENSIONE
	TRIFOLO MT/DT DA SIVVA DA INSTALLARE ALL'INTERNO DI BOX PREFABBRICATO IN METALLO
	GRUPPO ELETTRODO DA 150VA PER UTENZE PREFERENZIALI INTERE ALLA CABINA AT/MT DEBITE
	QUADRO ELETTRODO CON CENTRALINA PER GESTIONE DELLO SBARRAMENTO RETE GRUPPO
	QUADRO ELETTRODO DI DISTRIBUZIONE DELLE UTENZE PREFERENZIALI DI CABINA
	QUADRO SERVIZI DI CABINA CON SEZIONE A 400V/1E E SEZIONE A 110V/1E
	QUADRO ELETTRODO PER SEZIONE E CONTROLLO DISPOSITIVI DI MEDIA TENSIONE E MONITOR DI SBARRAMENTO
	QUADRO ELETTRODO MULTIDISPOSITIVI PREPOTI ALLA GESTIONE DEGLI ALLARMI
	QUADRO ELETTRODO MULTIDISPOSITIVI PREPOTI ALLA DISTRIBUZIONE DELLE CONNESSIONI DATI
	QUADRO ELETTRODO MULTIDISPOSITIVI PREPOTI ALLA VOCE/INTELLIGENZA

Regione Piemonte
Provincia di Alessandria
Comune di Tortona

Progetto per la realizzazione di un impianto agrovoltaico nel comune di Tortona
Potenza DC: 60 MW - Potenza immessa AC: 50 MW



Comittente:
LUISOLAR ENERGY S.R.L.
Rotonda Giuseppe Antonio Torri n. 9
40127 - Bologna (BO)
P.IVA: 03920631201



INTEGRA s.r.l.
Società di ingegneria sede operativa:
Via Emilia 199 - 15057 Tortona (AL)
tel. 0131.863490 - fax 0131.1926520
e-mail: integraingegneria@integraingegneria.it

Progettazione generale e opere civili:
[Signature]

FAROGG
Società di ingegneria sede operativa:
Via Emilia 199 - 15057 Tortona (AL)
tel. 0131.863490 - fax 0131.1926520
e-mail: integraingegneria@integraingegneria.it

Progettazione elettrica:
[Signature]

Titolo: PIANTA, SEZIONE E DETTAGLI IMPIANTI ELETTRICI AT OPERE DI CONNESSIONE		Scala: VARIE	Tavola: EL.06b
Rev. A	Data: FEBBRAIO 2023	Redatto da: MANTINI	Approvato da: TROMBOTTO / BULGARELLI