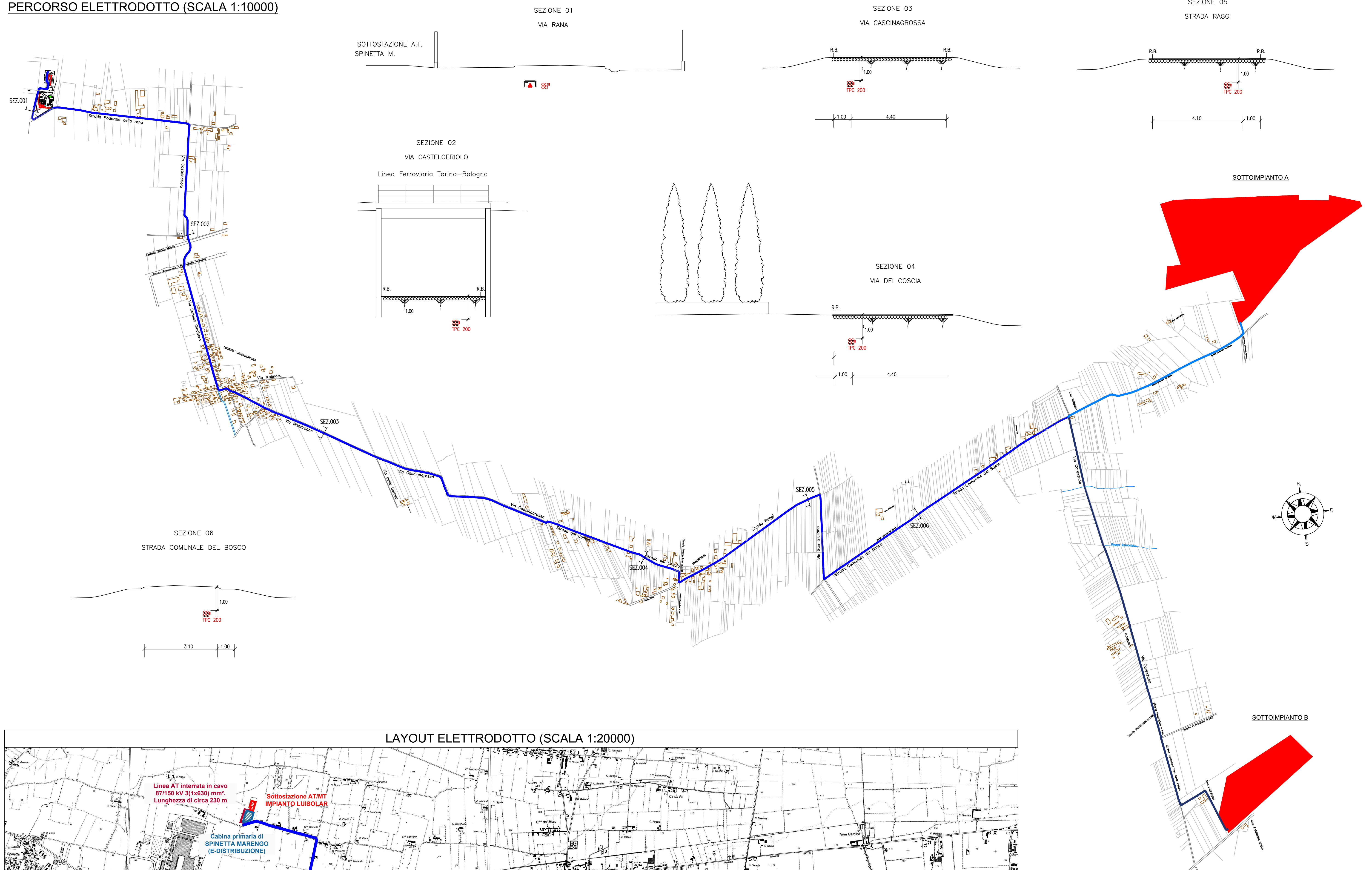
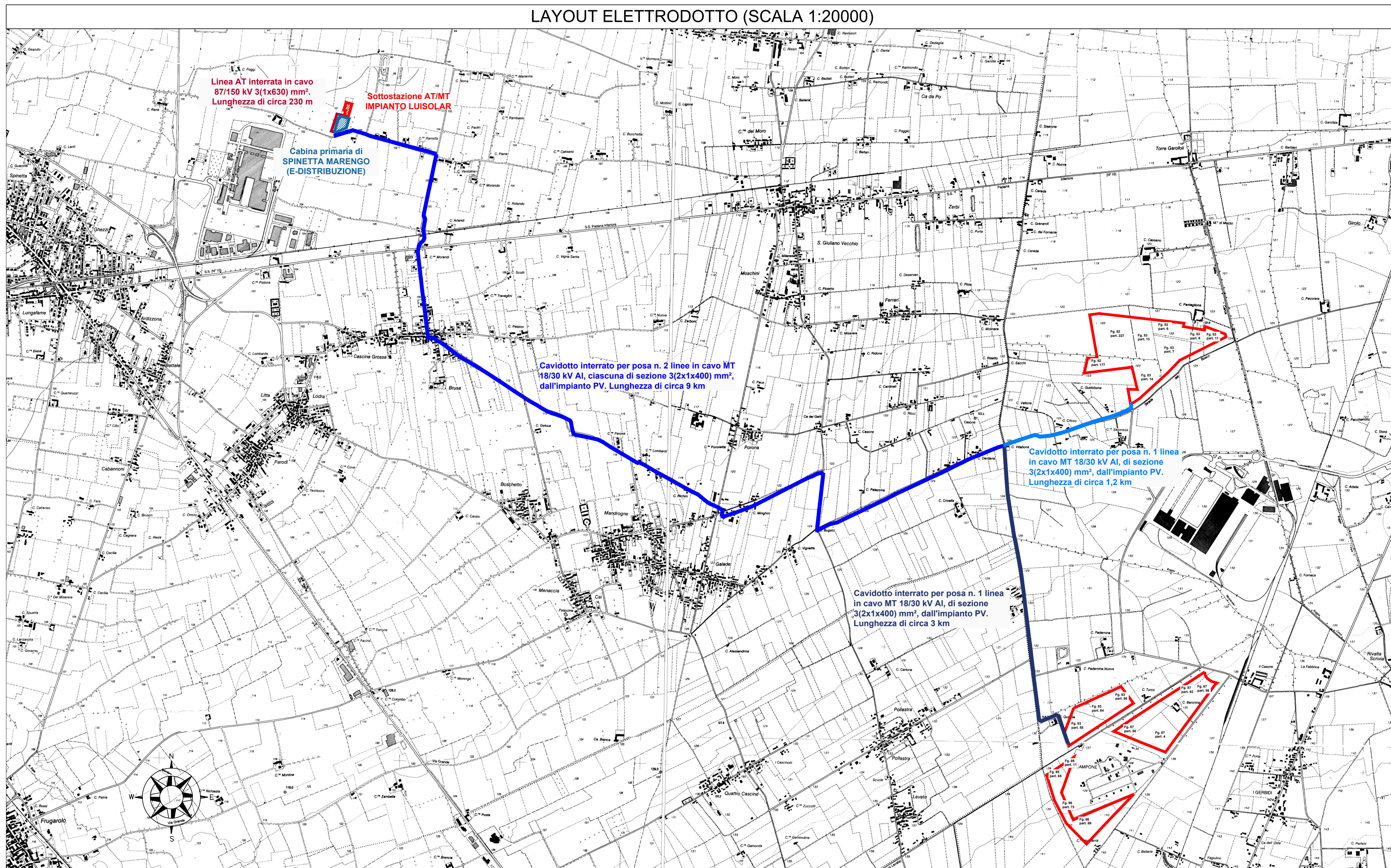


PERCORSO ELETTRODOTTO (SCALA 1:10000)

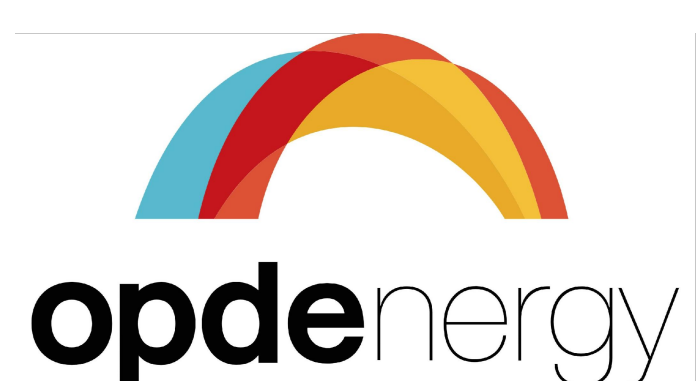


LAYOUT ELETTRODOTTO (SCALA 1:20000)



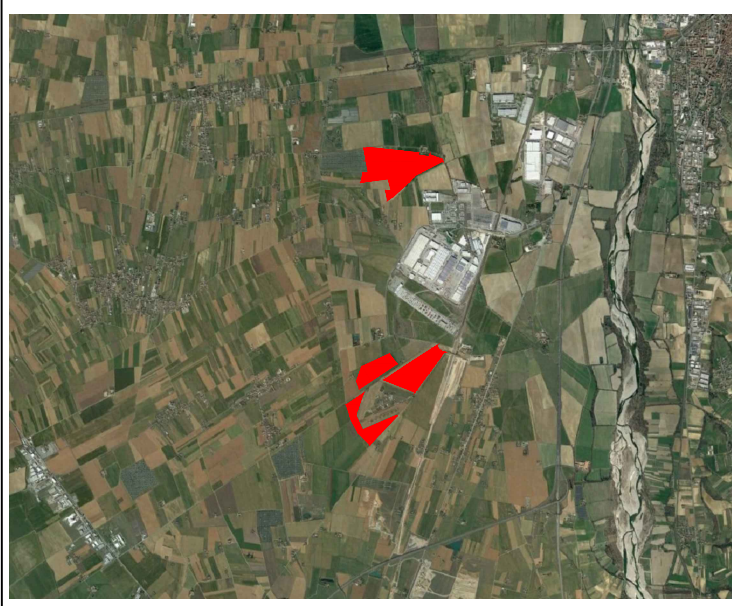
Regione Piemonte
 Provincia di Alessandria
 Comune di Tortona

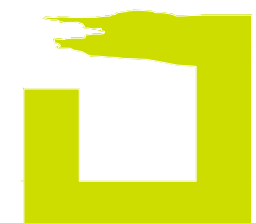
Progetto per la realizzazione di un impianto agrolivoltico
 nel comune di Tortona
 Potenza DC: 60 MW - Potenza immessa AC: 50 MW



Committente:
LUISOLAR ENERGY S.R.L.
 Rotonda Giuseppe Antonio Torri n. 9
 40127 - Bologna (BO)
 P.IVA: 03920631201


Comune di Tortona






INTEGRA s.r.l.
 Società di Ingegneria
 sede operativa:
 Via Emilia 199 - 15057 Tortona (AL)
 tel. 0131.863490 - fax 0131.1926520
 e-mail: integra@integraingegneria.it


Progettazione generale e opere civili:





FAROGB
 Società di Ingegneria
FAROGB s.r.l.
 Dott. Ing. Gabriele Bulgarelli
 Corso Unione Sovietica 612/158 - 10135 Torino (To)
 P.IVA 09816960016

Progettazione elettrica:



Titolo: LAYOUT PERCORSO ELETTRODOTTO MT - AT E DETTAGLI		Scala: VARIE	Tavola: EL.10
Rev. A	Data FEBBRAIO 2023	Redatto da: MANTINI	Approvato da: TROMBOTTO / BULGARELLI
		Controllato da: TROMBOTTO / BULGARELLI	Approvato da: BULGARELLI

AI TERMINI DI LEGGE CI RISERVAMO LA PROPRIETÀ DI QUESTO DISEGNO CON DIVIETO DI RIPRODURLO O COMUNICARE RENDENDO NOTO A TERZI SENZA NOSTRA AUTORIZZAZIONE