

COMUNE DI BRINDISI

(Provincia di Brindisi)

Realizzazione di un impianto agrovoltaiico della potenza nominale in DC di 28,454 MW e potenza in AC di 33 MW denominato "Guarini" in agro di Brindisi in località C.da Vaccaro e delle relative opere di connessione alla Rete di Trasmissione dell'energia elettrica Nazionale (RTN) nell'ambito del procedimento di P.U.A. ai sensi dell'art. 27 del D.Lgs 152/2006 e s.m.i.

Codifica elaborato
CART_05B1

Tavola Intervisibilità impianto

Proponente

SOLAR KONZEPT | guarini s.r.l.
Tel +39 02 454 408 20
guarini.srl@pec.it

Sviluppatore

Greenenergy GREENERGY S.R.L.
Viale della Stazione snc - IT 72021 Castellana (TA)
Tel +39 0984 43610 - Fax +39 0984 43618
info@greenenergyimpianti.it

REVISIONI	NO.	DATA	DESCRIZIONE	ELABORATO	VERIFICATO	APPROVATO

TIPOLOGIA DELL'ELABORATO	FORMATO	SCALA	FOGLIO
CARTOGRAFIA	A0	1:25000	17 / 1

LEGENDA TAVOLA INTERVISIBILITA'

Area di impianto

CLASSI DI VISIBILITA'

BASSA VISIBILITA'

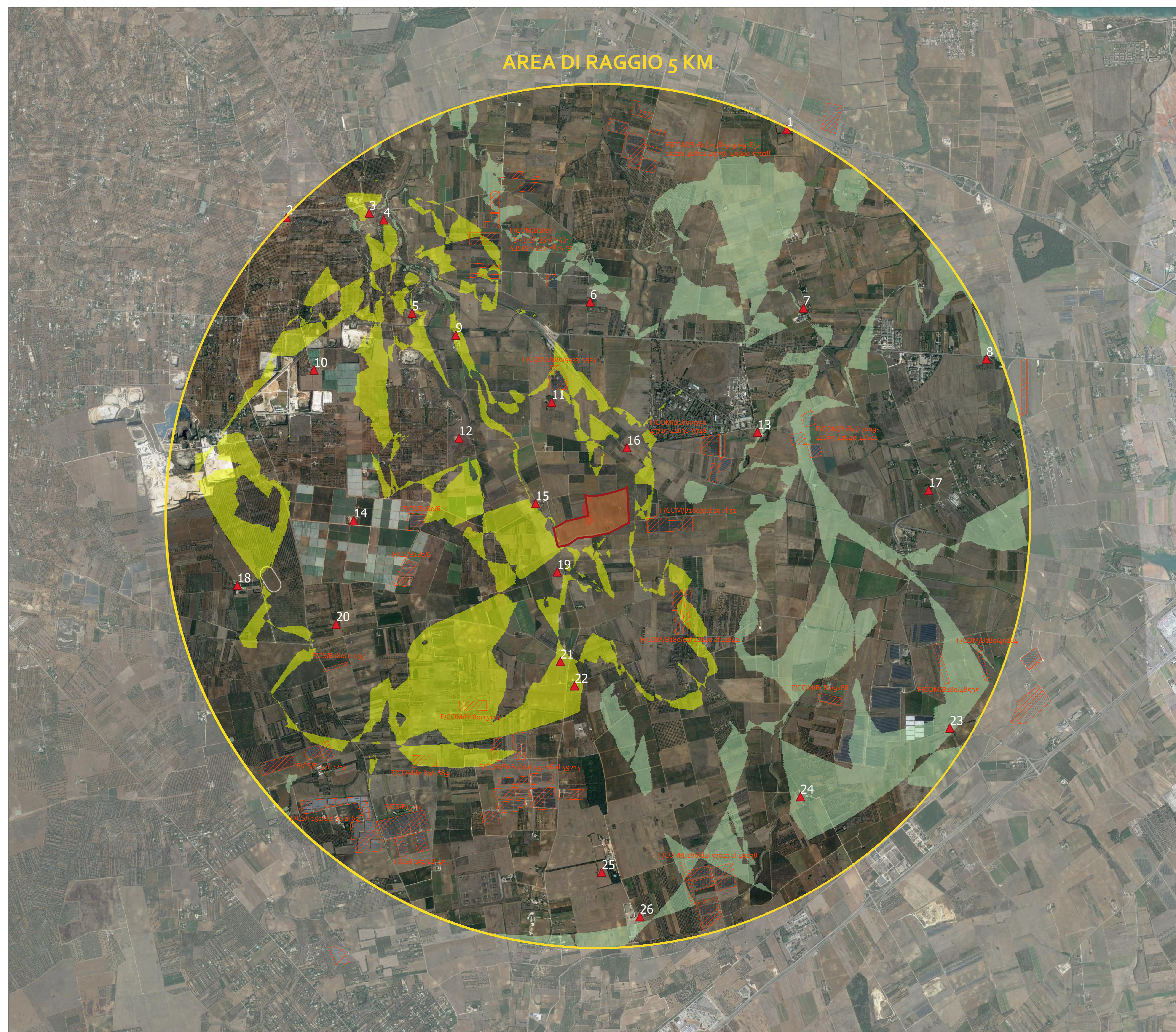
MEDIA VISIBILITA'

ALTA VISIBILITA'

OBIETTIVI SENSIBILI VISIBILITA'

- 1 MASSERIA CAPUTI
- 2 MASSERIA GROTTAMINARDA
- 3 MASSERIA GIANNUZZO
- 4 CRIPTA SAN BIAGIO
- 5 MASSERIA MASCAVO PICCOLO
- 6 MASSERIA POZZO DI VITO
- 7 MASSERIA BRANCASI NUOVO
- 8 MASSERIA BRANCASI
- 9 MASSERIA MASCAVA
- 10 MASSERIA FORMICA
- 11 MASSERIA MASCAVA NUOVO
- 12 CRIPTA SAN GIOVANNI
- 13 MASSERIA MARMORELLE
- 14 MASSERIA BOESSA
- 15 MASSERIA CUGGI
- 16 MASSERIA BANCO
- 17 MASSERIA RESTINCO
- 18 MASSERIA INCANTALUPI
- 19 MASSERIA VACCARO
- 20 MASSERIA BOESSA
- 21 MASSERIA CUGGI
- 22 MASSERIA BANCO
- 23 MASSERIA TORRE MOZZA
- 24 MASSERIA MASCIULLO
- 25 MASSERIA ACQUARO
- 26 MASSERIA STRIZZI

Analisi intervisibilità



LEGENDA

Impianti Realizzati

IMPIANTI REALIZZATI

N°1	FICOM/Br80dal 19 al 31	Sup.=88385 mq	Dist.= 830 m
N°2	FICOM/Br80dal 118/40 al 118/42	Sup.=73481 mq	Dist.= 1412 m
N°3	FICOM/Br80dal 9750-43710-41836-9748	Sup.=88190 mq	Dist.= 1525 m
N°4	FICOM/Br80dal 5933 al 5935	Sup.=46690 mq	Dist.=1670 m
N°5	FICS/Br806	Sup.=81890 mq	Dist.=2105 m
N°6	FICOM/Br80dal 51224	Sup.=34434 mq	Dist.= 2500 m
N°7	FICOM/Br80dal 21009-41639-41640-41641	Sup.=162268 mq	Dist.= 2553 m
N°8	FICOM/Br80 dal 49206 al 49214	Sup.=201872 mq	Dist.= 3095 m
N°9	FICOM/Br80dal 988	Sup.=23105 mq	Dist.= 3305 m
N°10	FICOM/Br80dal 989	Sup.=25054 mq	Dist.= 3332 m
N°11	FICOM/Br80dal 1493	Sup.=12054 mq	Dist.=3380 m
N°12	FICOM/Br80/15-23-30-35-44-43-43543-43550-37429	Sup.=28297 mq	Dist.=3430 m
N°13	FICS/F15214	Sup.=129568 mq	Dist.= 4074 m
N°14	FICOM/Br80dal 899	Sup.=27410 mq	Dist.= 4193 m
N°15	FICS/F15214-8-49	Sup.=92108 mq	Dist.= 4223 m
N°16	FICS/F15214-3-3	Sup.=92322 mq	Dist.= 4275 m
N°17	FICS/F15214 dal 56 al 62	Sup.=191093 mq	Dist.= 4322 m
N°18	FICOM/Br80dal 57022 al 49238	Sup.=185057 mq	Dist.= 4860 m
N°19	FICOM/Br80/118-91919-9185-15320-40801-49796-49800-52018	Sup.=169454 mq	Dist.=4445 m
N°20	FICOM/Br80dal 93184	Sup.=21338 mq	Dist.= 4650 m
			Superficie totale = 1893686 mq