

COMUNE DI BRINDISI

(Provincia di Brindisi)

Realizzazione di un impianto agrolvoltaico della potenza nominale in DC di 28,454 MW e potenza in AC di 33 MW denominato "Guarini" in agro di Brindisi in località C.da Vaccaro e delle relative opere di connessione alla Rete di Trasmissione dell'energia elettrica Nazionale (RTN) nell'ambito del procedimento di P.U.A. ai sensi dell'art. 27 del D.Lgs 152/2006 e s.m.i.

Codifica elaborato
CART_05_A

Tavola degli impatti cumulativi

Proponente

SOLAR KONZEPT | guarini s.r.l.

Tel +39 02 454 408 20
guarini.srl@pec.it

Sviluppatore

Greenery

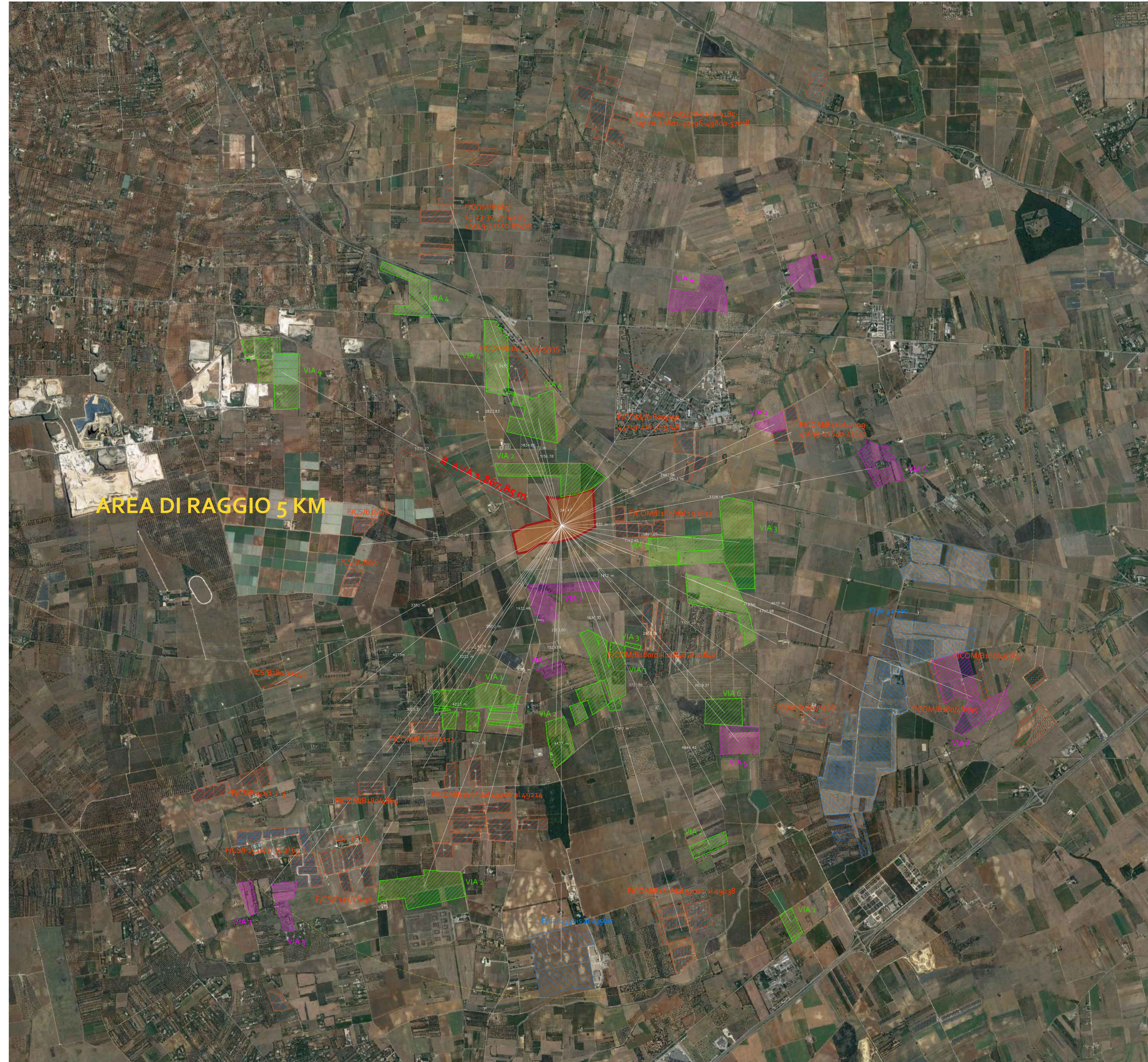
Via Stazione - IT 74013 Castellana (TA)
Tel +39 0998443860
info@greenery.it

REVISIONI	NO.	DATA	DESCRIZIONE	ELABORATO	VERIFICATO	APPROVATO
01	14/07/2023	PRIMA EMISSIONE	DOTT. SSA. GEL. ONDA DE BIASI	ING. GIUSEPPE MANCINI	GUARINI S.R.L.	

TIPOLOGIA DELL'ELABORATO	FORMATO	SCALA	FOGLIO
CARTOGRAFIA	A4	1:10000	1 / 1

CARTA DEGLI IMPATTI CUMULATIVI

Scala 1:20.000



LEGENDA

Impianti Realizzati

Impianti con iter di Autorizzazione Unica chiuso positivamente

Impianti in VIA Regionale

Impianti in VIA Nazionale

Raggio AVA= 1.867,86 m

IMPIANTI REALIZZATI

N°1	F/COM/B180/dal 19 al 32	Sup.=88385 mq	Dist.= 830 m
N°2	F/COM/B180/dal 11840 al 11842	Sup.=73481 mq	Dist.= 1412 m
N°3	F/COM/B180/9750-43719-41636-9748	Sup.=88190 mq	Dist.= 1525 m
N°4	F/COM/B180/dal 5933 al 5935	Sup.=46690 mq	Dist.=1670 m
N°5	F/CS/B180/6	Sup.=81690 mq	Dist.=2105 m
N°6	F/COM/B180/15124	Sup.=34434 mq	Dist.= 2500 m
N°7	F/COM/B180/17009-41639-41640-41641	Sup.=62268 mq	Dist.= 2553 m
N°8	F/COM/B180/ dal 49206 al 49214	Sup.=304857 mq	Dist.= 3095 m
N°9	F/COM/B180/9188	Sup.=23105 mq	Dist.= 3305 m
N°10	F/CS/B180/4869	Sup.=35025 mq	Dist.= 3332 m
N°11	F/CS/B180/11493	Sup.=10054 mq	Dist.=3380 m
N°12	F/COM/B180/15-23-30-35-41-43-43549-43550-87429	Sup.=182387 mq	Dist.=3430 m
N°13	F/CS/F152/4	Sup.=129568 mq	Dist.= 4074 m
N°14	F/COM/B180/48595	Sup.=27410 mq	Dist.= 4193 m
N°15	F/CS/F152/48-49	Sup.=51008 mq	Dist.=4223 m
N°16	F/CS/F152/1-2-3	Sup.=91732 mq	Dist.= 4275 m
N°17	F/CS/F152/dal 56 al 62	Sup.=191093 mq	Dist.= 4322 m
N°18	F/COM/B180/dal 57021 al 49238	Sup.=181527 mq	Dist.= 4360 m
N°19	F/COM/B180/2178-9191-9185-15120-40801-49796-49800-57018	Sup.=169454 mq	Dist.=4415 m
N°20	F/COM/B180/49184	Sup.=21328 mq	Dist.= 4610 m

Superficie totale =
1893686 mq

IMPIANTI CON ITER DI AUTORIZZAZIONE UNICA CHIUSO POSITIVAMENTE

N°21	F/30-31-110	Sup.=1610165 mq	Dist.= 3770 m
N°22	F/dal 233 al 235bis	Sup.= 360265 mq	Dist.= 4477 m

Superficie totale =
1970430 mq

IMPIANTI IN VIA NAZIONALE

VIA 1	Baroni S.r.l. - 11/08/2021	Sup.=270083 mq	Dist.= 1932 m
VIA 2	Luminora Lopez srl - 18/11/2021	Sup.=483736 mq	Dist.= 341 m
lotto 1		Sup.= 208593 mq	Dist.= 2213 m
lotto 2		Sup.= 106466 mq	Dist.= 3721 m
lotto 3		Sup.= 56101 mq	Dist.= 4844 m
lotto 4		Sup.= 43608 mq	Dist.= 4080 m
lotto 5		Sup.= 299535 mq	
VIA 3	Beta Libra - 20/10/2021	Sup.= 349316 mq	Dist.= 1890 m
lotto 1		Sup.= 56860 mq	Dist.= 1638 m
lotto 2		Sup.= 293266 mq	
VIA 4	AgriFV - 06/12/2021	Sup.=782336 mq	Dist.= 1156 m
lotto 1		Sup.= 197051 mq	Dist.= 1834 m
lotto 2		Sup.= 176228 mq	Dist.= 2823 m
lotto 3		Sup.= 133626 mq	Dist.= 3370 m
lotto 4		Sup.= 275431 mq	
VIA 5	Baroni Nuovi srl - 04/11/2021	Sup.= 163490 mq	Dist.= 1162 m
VIA 6	Depalma srl - 27/09/2021	Sup.=107011 mq	Dist.= 2629 m

Superficie totale =
2155982 mq

IMPIANTI IN VIA REGIONALE

VIA 1	Energy Total Capital Srl - 23/11/2022	Sup.=746919 mq	Dist.= 3685 m
VIA 2	Solar Energy Trenta srl - 25/11/2022	Sup.=40173 mq	Dist.= 2487 m
VIA 3	VRD 29.1 S.r.l. - 10/10/2022	Sup.=124598 mq	Dist.= 5005 m
VIA 4	VSE srl - 22/11/2022	Sup.=164915 mq	Dist.= 2870 m
VIA 5	Brindisi Energia 3 srl - 31/05/2021	Sup.=120431 mq	Dist.= 2953 m
VIA 6	Apollo Brindisi Gentile srl - 15/08/2022	Sup.=120969 mq	Dist.= 3328 m
VIA 7	Brindisi Energia Srl - 19/11/2021	Sup.=127575 mq	Dist.= 745 m
VIA 8	Columns Energy Spa - 04/02/2021	Sup.=483736 mq	Dist.= 1932 m
VIA 9	Enerinnovabile Srls - 21/06/2021	Sup.= 30085 mq	Dist.= 1529 m

Superficie totale =
1287311 mq